

コード	3861	銘柄名	王子ホールディングス	業種	パルプ紙	分類	ディフェンシブ	規模	大型		
総合判定							備考欄				
<p>総合判定</p> <p>業績・財務判定</p> <p>割安判定</p> <p>配当判定</p>							ハル紙	業種純利益	1		
							割安判定	1	連続増配		
							配当判定	2	期	連続	
							業績・財務判定	2	非減配	15期	連続
							判定	割安	○	直近25期の赤字回数	3
◎ : 9・8 ○ : 7・6・5 △ : 4・3 × : 2・1・0							株主還元方針				
事業概要							ディフェンシブ銘柄条件				
1873年創立で製紙国内トップ。板紙1位、洋紙2位。海外の成長市場に展開。							株探より引用				
企業情報							①減配履歴 ○				
株価 633 円							②リマン時騰落率 -4%				
時価総額 1 兆円未満							③赤字履歴 ×				
配当金 16 円							コナ時騰落率 12%				
配当利回り 2.53 %							2020.3月月足チャート				
(NISA補正) 3.32 %							有株以上				
決算月 3 月							1000株以上				
4月20日 時点株価											

割安判定

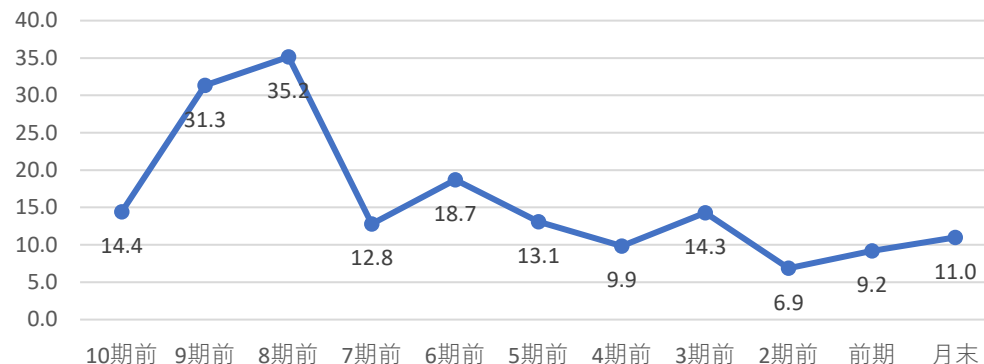
△ 6 点

◎ : 12・11・10 ○ : 9・8・7 △ : 6・5・4 × : 3・2・1・0

月足RSI 59

PER 11.0 5年平均 10.65 5年平均より 高い

40未満	3	◎
40以上50未満	2	○
50以上60未満	1	△
60以上	0	×



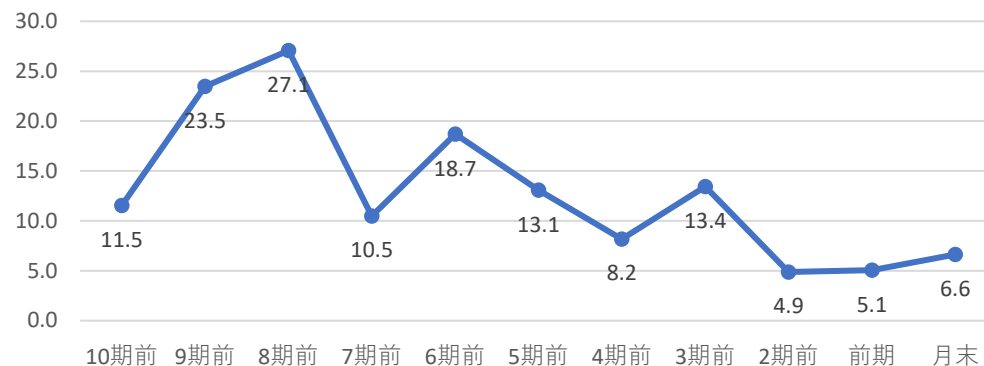
直近10年で最も低い 3点 ◎ 直近10年での低さ 4

判定 1

直近10年で最も低い	3点	◎	直近10年での低さ	4
直近10年で2・3番目	2点	○	判定	1
直近10年で4・5番目	1点	△		
直近10年で5番目以降	0点	×		

PBR 0.60 5年平均 0.81 5年平均より 低い

ミックス 6.63 5年平均 8.92 5年平均より 低い



直近10年で最も低い 3点 ◎ 直近10年での低さ 2

判定 2

直近10年で最も低い 3点 ◎ 直近10年での低さ 3

直近10年で最も低い	3点	◎	直近10年での低さ	3
直近10年で2・3番目	2点	○	判定	2
直近10年で4・5番目	1点	△		
直近10年で5番目以降	0点	×		

配当判定 ○ 9 点			◎ : 12・11・10 ○ : 9・8・7・6 △ : 5・4・3 × : 2・1・0		
配当金・配当性向推移 増配3点 維持2点 減配0点		配当利回り推移		株主優待	
				株主優待は下記の通りだよ！ 1,000株で 自社製品がカガギギフト 円相当 1年以上保有 保有株数 5,000株以上 植林活動	
直近10期の増配率 1.6倍		判定 ○ 2		直近10年で最も高配当 3 ◎ 直近10年で2・3番目 2 ○ 直近10年で4・5番目 1 △ 直近10年で5番目以降 0 ×	
		直近10年で 3番目の配当利回り		判定 ○ 2	
30%未満 3 ◎ 30-50% 2 ○ 50-70% 1 △ 70%以上 0 ×		判定 ◎ 3		コナショック時利回り 2.42% 現在利回り 2.53% コナショックより利回り 高い 5年平均利回り 2.5% 5年平均利回りより 低い	
		判定 ○ 1		優待利回り(最低) 自社製品	
		判定 ○ 1		判定 ○ 1	

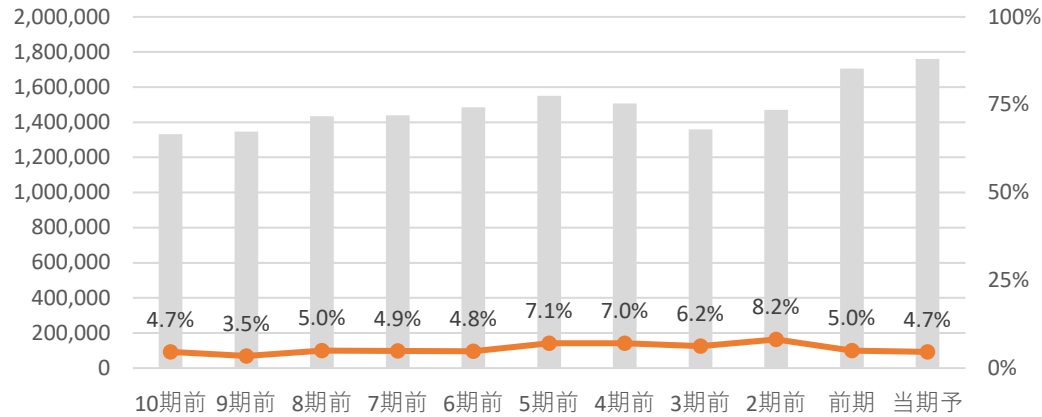
業績・財務判定

○ 5 点

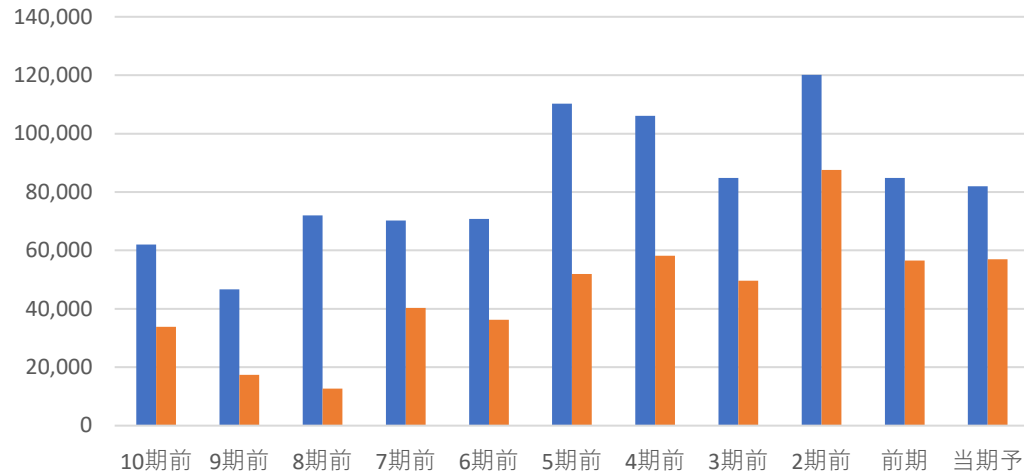
◎: 9・8 ○: 7・6・5 △: 4・3 ×: 2・1・0

売上高・営業利益率・営業利益・純利益推移

☑ 売上高前年比 3% 営業利益率前年比 -0.31%



☑ 営業利益前年比 -3.3% 純利益前年比 0.9%

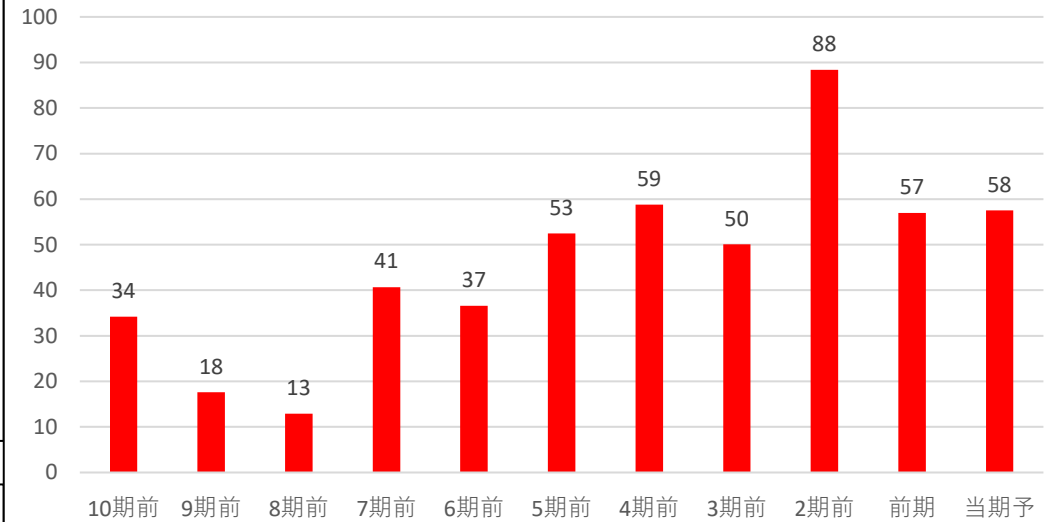


全て上昇	3	◎
2つ上昇	2	○
1つ上昇	1	△
全て減少	0	×

判定 ○ 2

EPS推移

☑ EPS前年比 0.9% 5年平均比 -6%



前年・5年平均両方より上昇	3	◎
どちらかより上昇	2	○
両方より減少	0	×

判定 ○ 2

自己資本比率

☑ 自己資本比率は50%未満で財務面に少し不安があるね!

自己資本比率 42.70%

70%以上	3	◎
50%以上70%未満	2	○
30%以上50%未満	1	△
30%未満	0	×

判定 △ 1

コード	3941	銘柄名	レンゴー	業種	パルプ・紙	分類	超DF	規模	中型			
総合判定							備考欄					
<p>総合判定</p> <p>業績・財務判定</p> <p>配当判定</p>							割安判定	0	業種純利益			
							配当判定	3	連続増配		期	連続
							業績・財務判定	2	非減配		34期	連続
							判定	割安	○	直近25期の赤字回数		1
									5	株主還元方針		具体性無
							◎ : 9・8					
							○ : 7・6・5					
							△ : 4・3					
							× : 2・1・0					
事業概要							ディフェンシブ銘柄条件					
板紙・段ボールの最大手。原紙から段ボール箱まで一貫生産。樹脂系包材も。							株探より引用		①減配履歴 ○			
企業情報							②リマン時騰落率		1%			
							③赤字履歴		×			
株価		1,156	円	時価総額		3,000	億円未満					
配当金		30	円	規模		中型	株		株主優待			
配当利回り		2.60	%	決算月		3	月		無 株以上			
(NISA補正)		3.39	%							30日時騰落率 15%		
4月20日 時点株価									2020.3月月足チャート			

割安判定			× 3 点			◎ : 12・11・10 ○ : 9・8・7 △ : 6・5・4 × : 3・2・1・0					
月足RSI 71			PER 8.9			5年平均 9.62			5年平均より 低い		
40未満 3 ◎ 40以上50未満 2 ○ 50以上60未満 1 △ 60以上 0 ×											
			直近10年で最も低い 3点 ◎			直近10年での低さ 4			判定 ×		
			直近10年で2・3番目 2点 ○			判定 △			判定 1		
			直近10年で4・5番目 1点 △								
			直近10年で5番目以降 0点 ×								
PBR 0.68			5年平均 0.72			5年平均より 低い			ミックス 6.05		
									5年平均より 低い		
直近10年で最も低い 3点 ◎			直近10年での低さ 5			直近10年で最も低い 3点 ◎			直近10年での低さ 4		
直近10年で2・3番目 2点 ○			判定 △			直近10年で2・3番目 2点 ○			判定 △		
直近10年で4・5番目 1点 △			判定 1			直近10年で4・5番目 1点 △			判定 1		
直近10年で5番目以降 0点 ×						直近10年で5番目以降 0点 ×					

配当判定

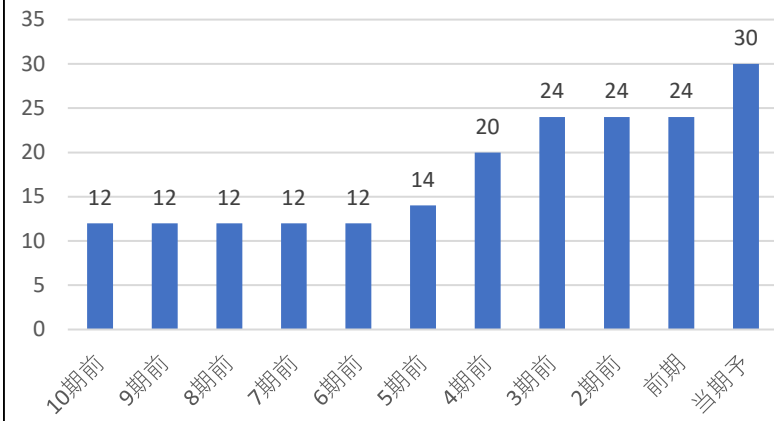


10

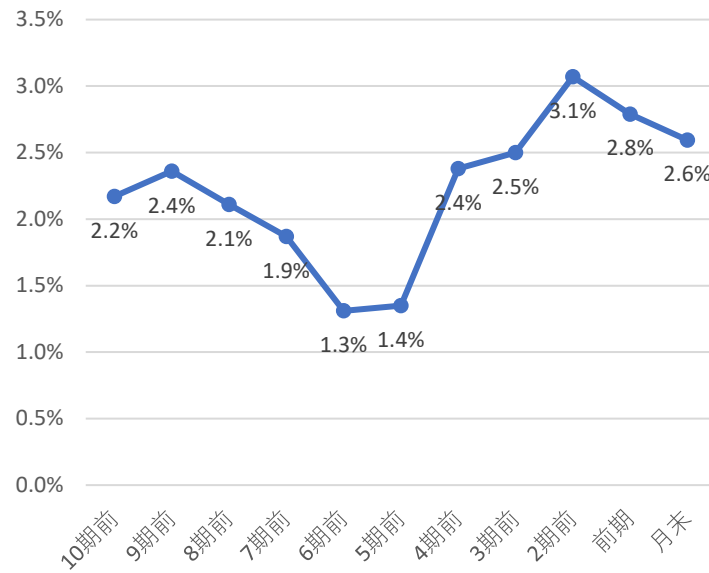
点

◎ : 12・11・10 ○ : 9・8・7・6 △ : 5・4・3 × : 2・1・0

配当金・配当性向推移 | 増配3点 維持2点 減配0点



配当利回り推移



株主優待

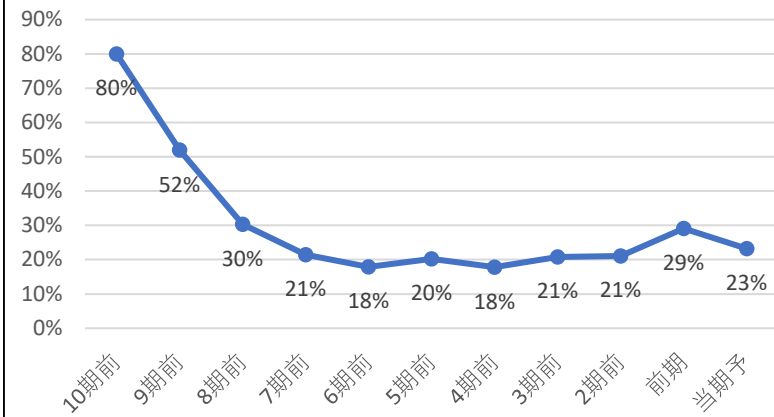
株主優待はないよ！
株で
円相当

直近10期の増配率

2.5倍

判定

◎
3



直近10年で最も高配当	3	◎
直近10年で2・3番目	2	○
直近10年で4・5番目	1	△
直近10年で5番目以降	0	×

直近10年で
3番目の配当利回り
判定 ○
2

コナショック時利回り	2.38%
現在利回り	2.60%
コナショックより利回り	高い
5年平均利回り	2.4%
5年平均利回りより	高い

判定 ◎
2

30%未満	3	◎
30-50%	2	○
50-70%	1	△
70%以上	0	×

判定 ◎
3

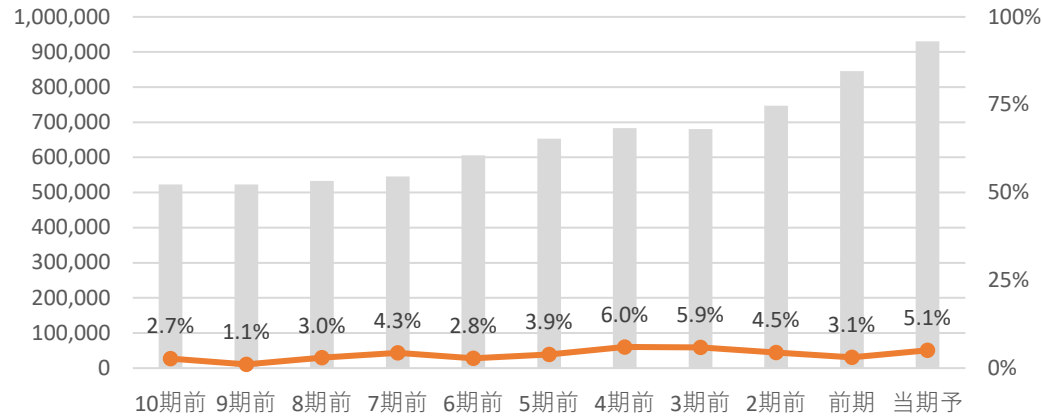
優待利回り(最低)	判定	×
#DIV/0!	判定	0

業績・財務判定 ○ 7 点

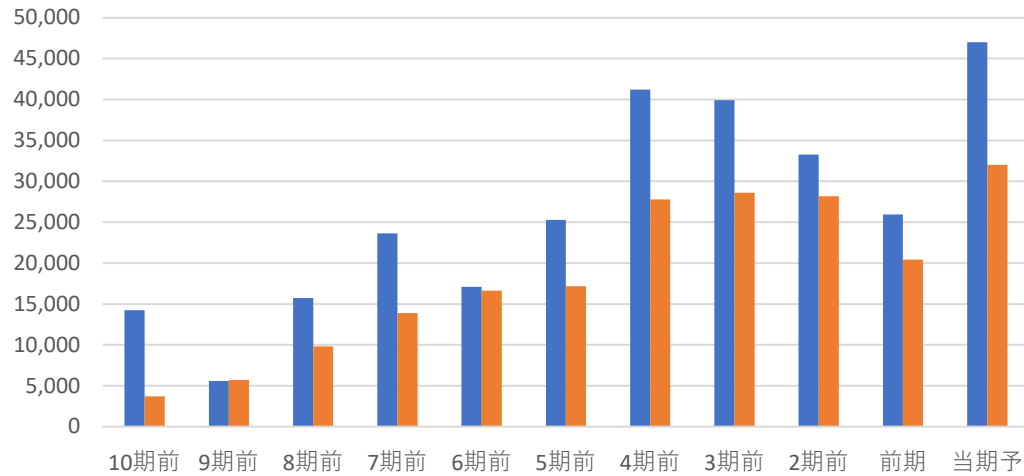
◎: 9・8 ○: 7・6・5 △: 4・3 ×: 2・1・0

売上高・営業利益率・営業利益・純利益推移

☑ 売上高前年比 10% 営業利益率前年比 1.99%



☑ 営業利益前年比 81.1% 純利益前年比 56.7%

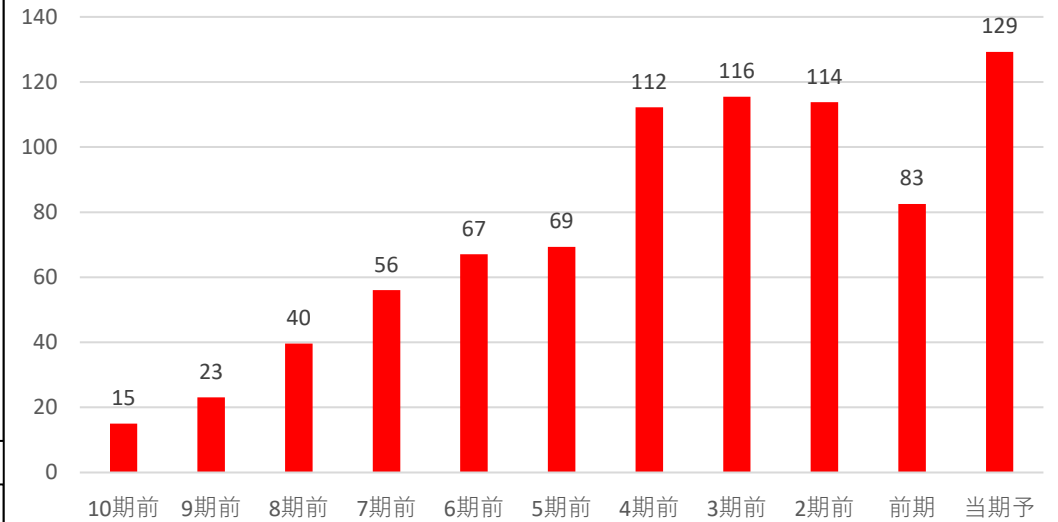


全て上昇	3	◎
2つ上昇	2	○
1つ上昇	1	△
全て減少	0	×

判定 ◎ **3**

EPS推移

☑ EPS前年比 56.6% 5年平均比 31%



前年・5年平均両方より上昇	3	◎
どちらかより上昇	2	○
両方より減少	0	×

判定 ◎ **3**

自己資本比率

☑ 自己資本比率は50%未満で財務面に少し不安があるね!

自己資本比率 36.30%

70%以上	3	◎
50%以上70%未満	2	○
30%以上50%未満	1	△
30%未満	0	×

判定 △ **1**

コード	3943	銘柄名	大石産業	業種	パルプ・紙	分類	超DF	規模	超小型			
総合判定							備考欄					
<p>総合判定</p> <p>割安判定</p> <p>3</p> <p>2</p> <p>1</p> <p>0</p> <p>業績・財務判定</p> <p>配当判定</p>							割安判定	0	業種純利益			
							配当判定	2	連続増配		期	連続
							業績・財務判定	3	非減配		34期	連続
							判定	割安	○	直近25期の赤字回数		0
									◎ : 9・8	株主還元方針		
		○ : 7・6・5	DOE採用		1.50%							
		△ : 4・3										
		× : 2・1・0										
事業概要							ディフェンシブ銘柄条件					
包装資材製造。パルプモールドでトップ。重包装袋なども。樹脂フィルムを拡充。							株探より引用	①減配履歴	○			
企業情報							②リマン時騰落率		20%			
株価	2,145	円	時価総額	100	億円未満	③赤字履歴	○					
配当金	64	円	規模	超小型	株	株主優待	30日時騰落率	0.10%				
配当利回り	2.98	%	決算月	3	月	有株以上	2020.3月月足チャート					
配当利回り		3.78			100							
4月20日 時点株価												

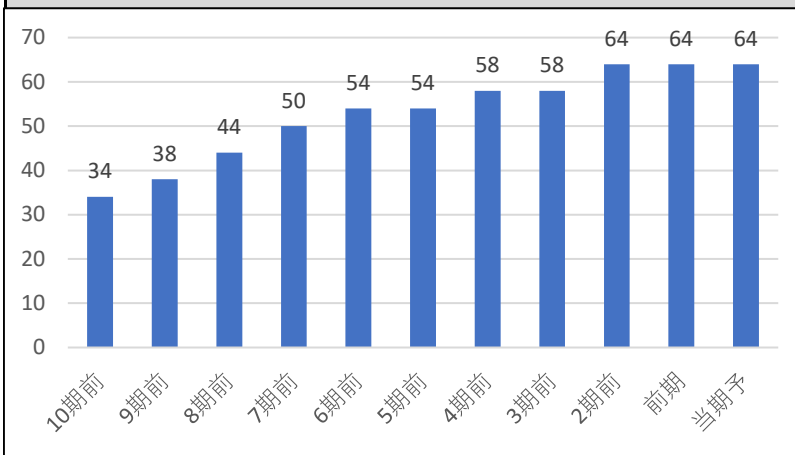
割安判定			× 0 点			◎ : 12・11・10 ○ : 9・8・7 △ : 6・5・4 × : 3・2・1・0							
月足RSI	72		PER	7.6	5年平均	7.75	5年平均より 低い						
40未満	3	◎											
40以上50未満	2	○											
50以上60未満	1	△											
60以上	0	×											
			直近10年で最も低い	3点	◎	直近10年での低さ 6							
			直近10年で2・3番目	2点	○	判定 ×							
			直近10年で4・5番目	1点	△	判定 0							
			直近10年で5番目以降	0点	×	判定 0							
PBR	0.48	5年平均	0.44	5年平均より 高い				ミックス	3.63	5年平均	3.42	5年平均より 高い	
			直近10年で最も低い	3点	◎	直近10年での低さ 9							
			直近10年で2・3番目	2点	○	判定 ×							
			直近10年で4・5番目	1点	△	判定 0							
			直近10年で5番目以降	0点	×	判定 0							

配当判定

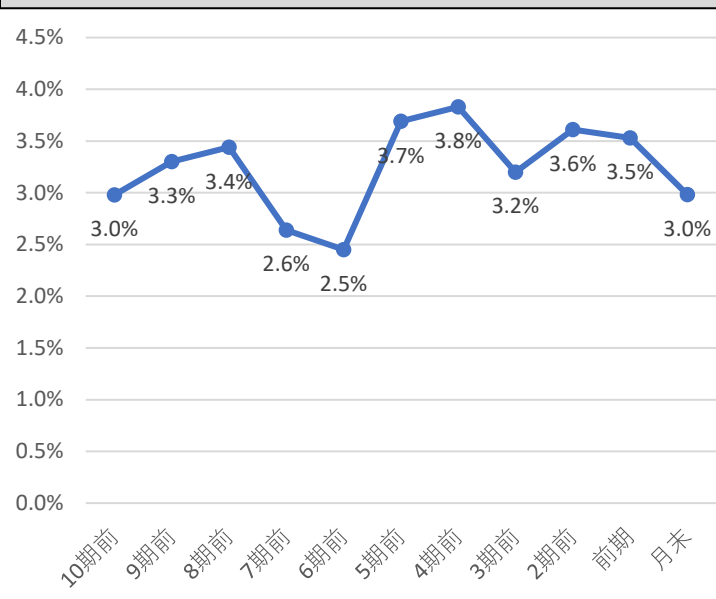
○ 6 点

◎ : 12・11・10 ○ : 9・8・7・6 △ : 5・4・3 × : 2・1・0

配当金・配当性向推移 | 増配3点 維持2点 減配0点



配当利回り推移



株主優待

株主優待は下記の通りだよ！

100株で クオカード
1,000円相当

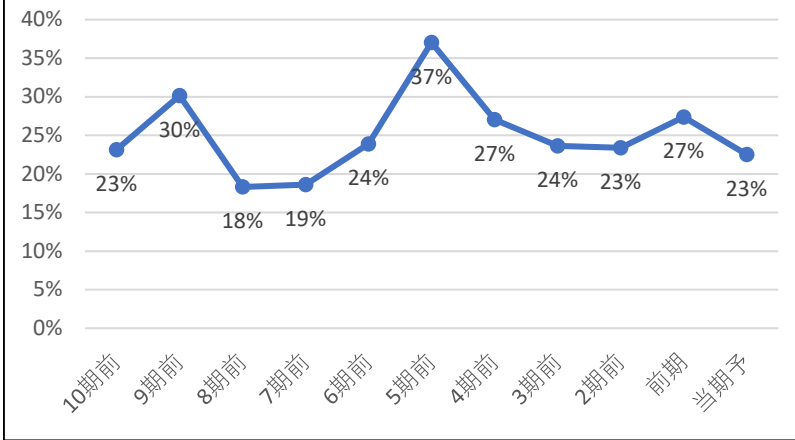
保有株数 1,000株以上
クオカード 3,000円分

直近10期の増配率

1.9倍

判定

○
2



直近10年で最も高配当	3	◎
直近10年で2・3番目	2	○
直近10年で4・5番目	1	△
直近10年で5番目以降	0	×

直近10年で

8番目の配当利回り

判定

×
0

コナショック時利回り 3.83%

現在利回り 2.98%

コナショックより利回り 低い

5年平均利回り 3.6%

5年平均利回りより 低い

判定

×
0

30%未満	3	◎
30-50%	2	○
50-70%	1	△
70%以上	0	×

判定

◎
3

優待利回り(最低)

0.47%

判定

○
1

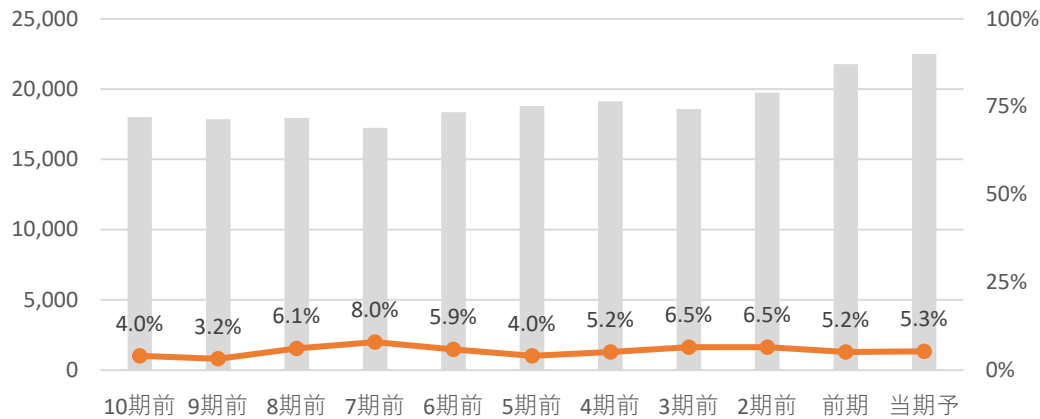
業績・財務判定

◎ 8 点

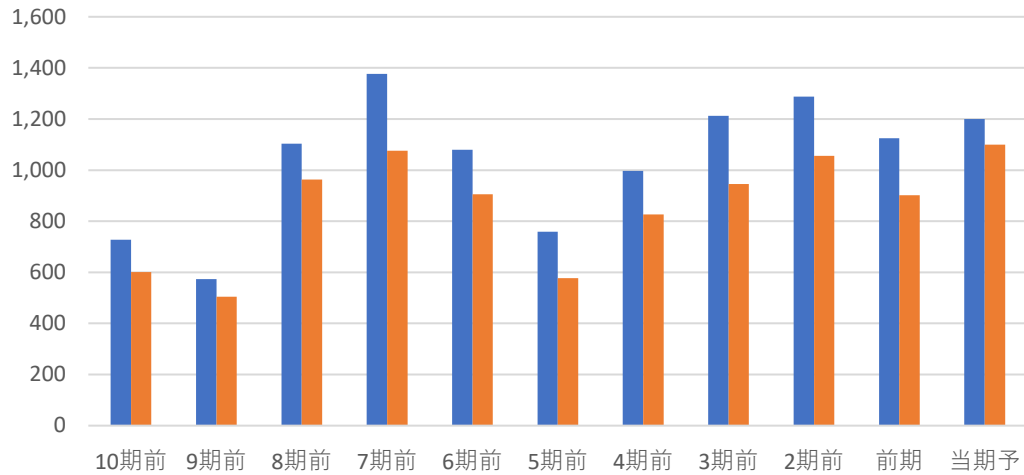
◎ : 9・8 ○ : 7・6・5 △ : 4・3 × : 2・1・0

売上高・営業利益率・営業利益・純利益推移

☑ 売上高前年比 3% 営業利益率前年比 0.17%



☑ 営業利益前年比 6.7% 純利益前年比 22.0%

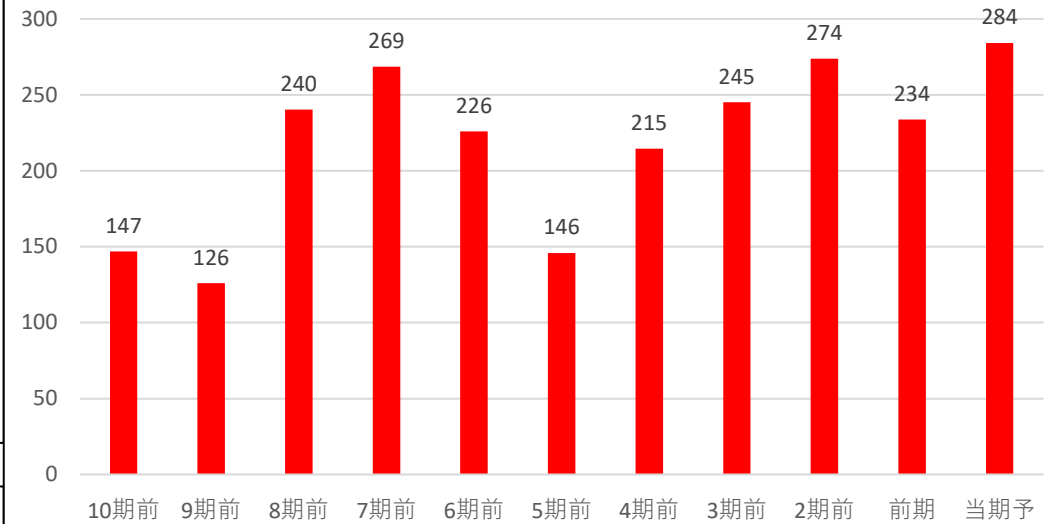


全て上昇	3	◎
2つ上昇	2	○
1つ上昇	1	△
全て減少	0	×

判定 ◎ 3

EPS推移

☑ EPS前年比 21.6% 5年平均比 28%



前年・5年平均両方より上昇	3	◎
どちらかより上昇	2	○
両方より減少	0	×

判定 ◎ 3

自己資本比率

☑ 自己資本比率は50%以上で好財務企業だね!

自己資本比率 67.90%

70%以上	3	◎
50%以上70%未満	2	○
30%以上50%未満	1	△
30%未満	0	×

判定 ○ 2