

コード	9301	銘柄名	三菱倉庫	業種	倉庫・運輸	分類	ディフェンシブ	規模	中型		
総合判定							備考欄				
<p>総合判定</p> <p>業績・財務判定</p> <p>割安判定</p>							倉庫運輸 業種純利益	1			
							割安判定	0	連続増配	4期	連続
							配当判定	2	非減配	26期	連続
							業績・財務判定	2	直近25期の赤字回数	1	
							判定	イ マ イ チ	△ 4	株主還元方針 DOE採用 2.00%	
<p>◎ : 9・8 ○ : 7・6・5 △ : 4・3 × : 2・1・0</p>							<p>株主還元方針 DOE採用 2.00%</p>				
事業概要							ディフェンシブ銘柄条件				
倉庫業最大手。施設の高度化に注力。陸上・港湾・国際一貫輸送に強み。							株探より引用				
企業情報							①減配履歴 ○				
株価	5,070	円	時価総額	3,000	億円未満	②リマン時騰落率 -11%					
配当金	110	円	規模	中型	株	③赤字履歴 ×					
配当利回り (NISA補正)	2.17 2.97	%	決算月	3	月	30日時騰落率 -12%					
4月20日 時点株価							株主優待 無 株以上				
							2020.3月月足チャート				

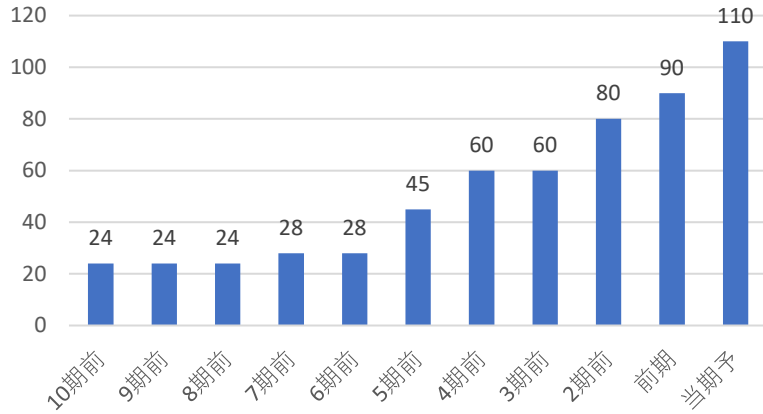
割安判定			× 1 点			◎ : 12・11・10 ○ : 9・8・7 △ : 6・5・4 × : 3・2・1・0											
月足RSI 76			PER 14.2			5年平均 13.88			5年平均より 高い								
40未満 3 ◎ 40以上50未満 2 ○ 50以上60未満 1 △ 60以上 0 ×																	
			直近10年で最も低い 3点 ◎			直近10年での低さ 4											
			判定 ×			判定 ○			判定 △								
			判定 0			判定 0			判定 1								
PBR 1.03			5年平均 0.77			5年平均より 高い			ミックス 14.59			5年平均 10.84			5年平均より 高い		
直近10年で最も低い 3点 ◎			直近10年での低さ 9			直近10年で最も低い 3点 ◎			直近10年での低さ 6								
直近10年で2・3番目 2点 ○			判定 ×			直近10年で2・3番目 2点 ○			判定 ×								
直近10年で4・5番目 1点 △			判定 0			直近10年で4・5番目 1点 △			判定 0								
直近10年で5番目以降 0点 ×			判定 0			直近10年で5番目以降 0点 ×			判定 0								

配当判定

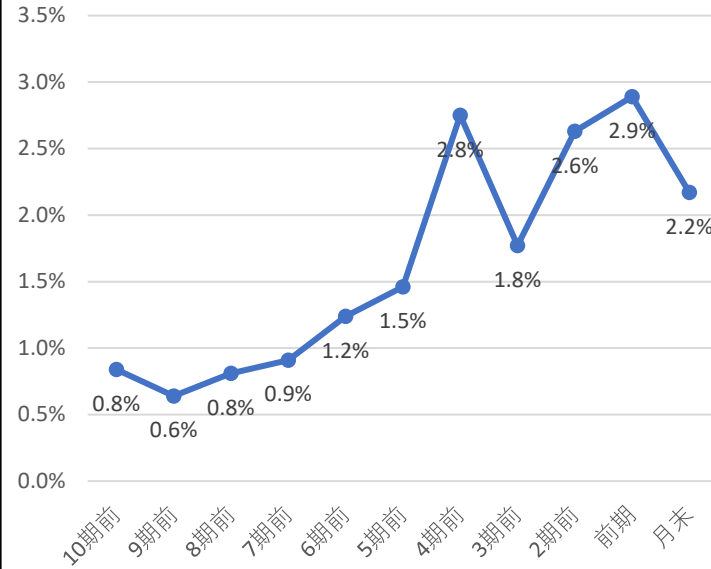
○ 6 点

◎ : 12・11・10 ○ : 9・8・7・6 △ : 5・4・3 × : 2・1・0

配当金・配当性向推移 | 増配3点 維持2点 減配0点



配当利回り推移



株主優待

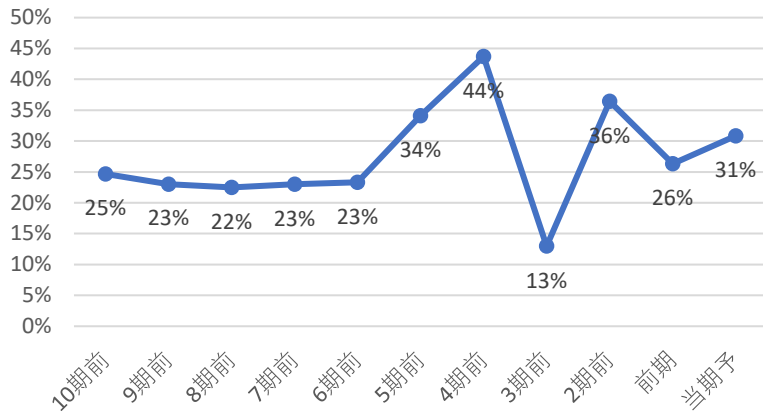
株主優待はないよ！
株で
円相当

直近10期の増配率

4.6倍

判定

◎
3



直近10年で最も高配当 3 ◎
直近10年で2・3番目 2 ○
直近10年で4・5番目 1 △
直近10年で5番目以降 0 ×

直近10年で

4番目の配当利回り

判定

△
1

コナショック時利回り 2.75%

現在利回り 2.17%

コナショックより利回り 低い

5年平均利回り 2.3%

5年平均利回りより 低い

判定

×
0

30%未満	3	◎
30-50%	2	○
50-70%	1	△
70%以上	0	×

判定

○
2

優待利回り(最低)

#DIV/0!

判定

×
0

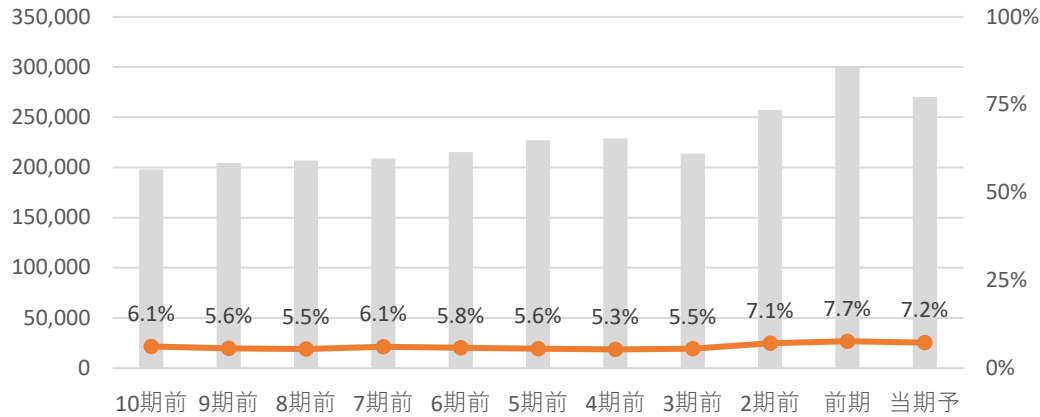
業績・財務判定

○ 6 点

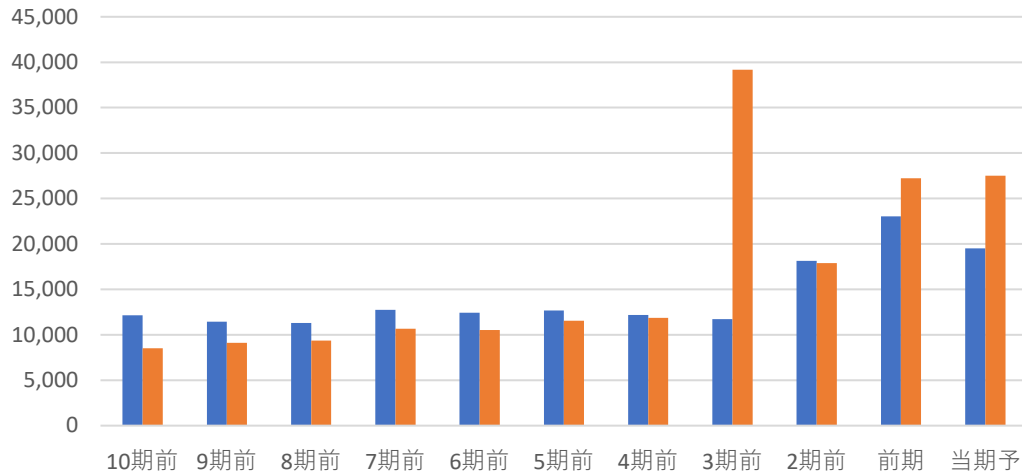
◎ : 9・8 ○ : 7・6・5 △ : 4・3 × : 2・1・0

売上高・営業利益率・営業利益・純利益推移

☑ 売上高前年比 -10% 営業利益率前年比 -0.44%



☑ 営業利益前年比 -15.3% 純利益前年比 1.0%

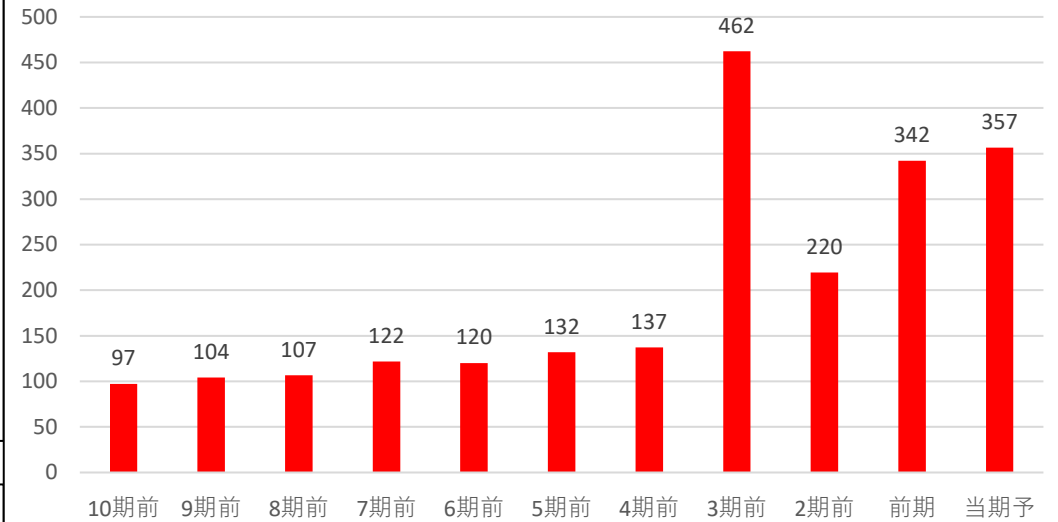


全て上昇	3	◎
2つ上昇	2	○
1つ上昇	1	△
全て減少	0	×

判定 △ 1

EPS推移

☑ EPS前年比 4.3% 5年平均比 38%



前年・5年平均両方より上昇	3	◎
どちらかより上昇	2	○
両方より減少	0	×

判定 ◎ 3

自己資本比率

☑ 自己資本比率は50%以上で好財務企業だね!

自己資本比率 60.00%

70%以上	3	◎
50%以上70%未満	2	○
30%以上50%未満	1	△
30%未満	0	×

判定 ○ 2

コード	9364	銘柄名	上組 (かみぐみ)	業種	倉庫・運輸	分類	超DF	規模	大型	
総合判定							備考欄			
<div style="text-align: center;"> <p>総合判定</p> <p>業績・財務判定</p> <p>割安判定</p> <p>配当判定</p> </div>							割安判定	0	倉庫運輸 業種純利益	2
							配当判定	2	連続増配	
							業績・財務判定	2	※今期終了予定	
							判定	イ マ イ チ	△	12期 連続
									4	16期 連続
◎ : 9・8 ○ : 7・6・5 △ : 4・3 × : 2・1・0							直近25期の赤字回数	0		
株主還元方針							配当性向 40% 目安 総還元性向 90% 2025年度まで			
事業概要							ディフェンシブ銘柄条件			
港湾総合運送大手。6大港の取扱高トップ。高品質物流に特化し差別化。							株探より引用	①減配履歴 ○ ②リマン時騰落率 -1% ③赤字履歴 ○		
企業情報							30日時騰落率 -12%			
株価	3,277	円	時価総額	1	兆円未満	2020.3月月足チャート				
配当金	90	円	規模	大型	株	株主優待				
配当利回り (NISA補正)	2.75 3.54	%	決算月	3	月	無 株以上				
4月20日 時点株価										

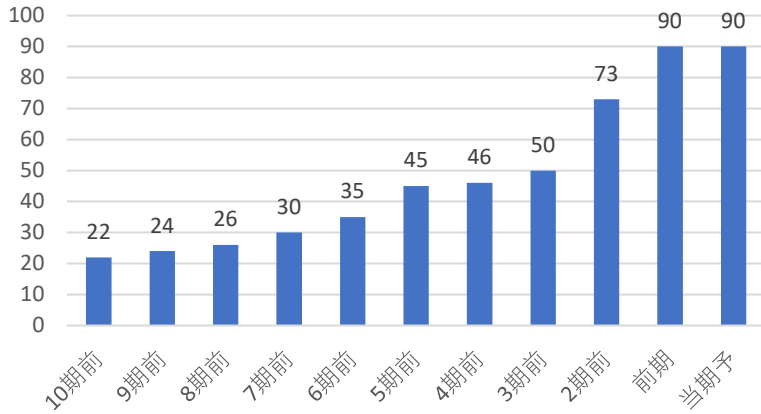
割安判定			× 1 点			◎ : 12・11・10 ○ : 9・8・7 △ : 6・5・4 × : 3・2・1・0																																																					
月足RSI	66		PER	14.5	5年平均	13.43	5年平均より 高い																																																				
40未満	3	◎				<table border="1"> <tr><th>期前</th><td>10</td><td>9</td><td>8</td><td>7</td><td>6</td><td>5</td><td>4</td><td>3</td><td>2</td><td>1</td><td>月末</td></tr> <tr><th>値</th><td>16.94</td><td>19.5</td><td>16.8</td><td>14.7</td><td>16.2</td><td>16.9</td><td>11.8</td><td>13.7</td><td>12.2</td><td>12.6</td><td>14.5</td></tr> </table>						期前	10	9	8	7	6	5	4	3	2	1	月末	値	16.94	19.5	16.8	14.7	16.2	16.9	11.8	13.7	12.2	12.6	14.5																								
期前	10	9	8	7	6	5	4	3	2	1	月末																																																
値	16.94	19.5	16.8	14.7	16.2	16.9	11.8	13.7	12.2	12.6	14.5																																																
40以上50未満	2	○				直近10年で最も低い 3点 ◎ 直近10年での低さ 5																																																					
50以上60未満	1	△	判定 ×			直近10年で2・3番目 2点 ○ 判定 △																																																					
60以上	0	×	判定 0			直近10年で4・5番目 1点 △ 判定 1																																																					
						直近10年で5番目以降 0点 ×																																																					
PBR	0.93	5年平均	0.76	5年平均より 高い				ミックス	13.49	5年平均	10.31	5年平均より 高い																																															
<table border="1"> <tr><th>期前</th><td>10</td><td>9</td><td>8</td><td>7</td><td>6</td><td>5</td><td>4</td><td>3</td><td>2</td><td>1</td><td>月末</td></tr> <tr><th>値</th><td>0.90</td><td>0.97</td><td>0.88</td><td>0.76</td><td>0.89</td><td>0.93</td><td>0.64</td><td>0.70</td><td>0.69</td><td>0.82</td><td>0.93</td></tr> </table>						期前	10	9	8	7	6	5	4	3	2	1	月末	値	0.90	0.97	0.88	0.76	0.89	0.93	0.64	0.70	0.69	0.82	0.93	<table border="1"> <tr><th>期前</th><td>10</td><td>9</td><td>8</td><td>7</td><td>6</td><td>5</td><td>4</td><td>3</td><td>2</td><td>1</td><td>月末</td></tr> <tr><th>値</th><td>15.2</td><td>18.9</td><td>14.7</td><td>11.2</td><td>14.4</td><td>15.7</td><td>7.5</td><td>9.6</td><td>8.4</td><td>10.3</td><td>13.5</td></tr> </table>						期前	10	9	8	7	6	5	4	3	2	1	月末	値	15.2	18.9	14.7	11.2	14.4	15.7	7.5	9.6	8.4	10.3	13.5
期前	10	9	8	7	6	5	4	3	2	1	月末																																																
値	0.90	0.97	0.88	0.76	0.89	0.93	0.64	0.70	0.69	0.82	0.93																																																
期前	10	9	8	7	6	5	4	3	2	1	月末																																																
値	15.2	18.9	14.7	11.2	14.4	15.7	7.5	9.6	8.4	10.3	13.5																																																
直近10年で最も低い 3点 ◎			直近10年での低さ 9			直近10年で最も低い 3点 ◎			直近10年での低さ 6																																																		
直近10年で2・3番目 2点 ○			判定 ×			直近10年で2・3番目 2点 ○			判定 ×																																																		
直近10年で4・5番目 1点 △			判定 0			直近10年で4・5番目 1点 △			判定 0																																																		
直近10年で5番目以降 0点 ×			判定 0			直近10年で5番目以降 0点 ×			判定 0																																																		

配当判定

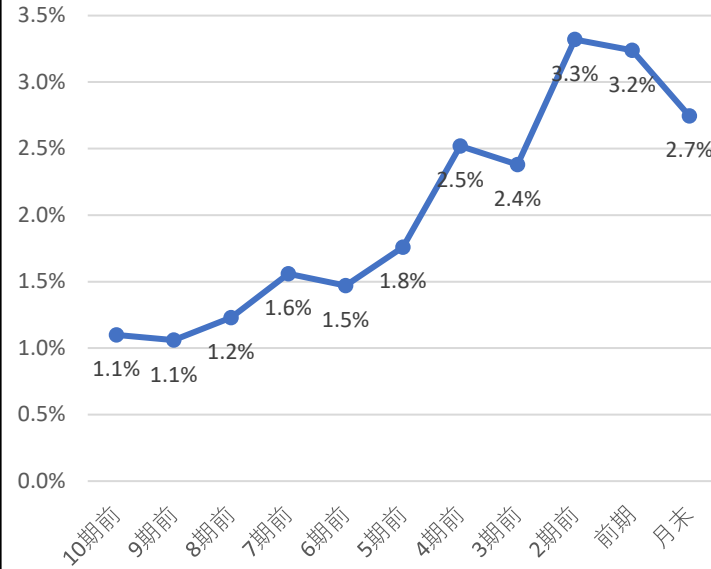
○ 8 点

◎ : 12・11・10 ○ : 9・8・7・6 △ : 5・4・3 × : 2・1・0

配当金・配当性向推移 | 増配3点 維持2点 減配0点



配当利回り推移



株主優待

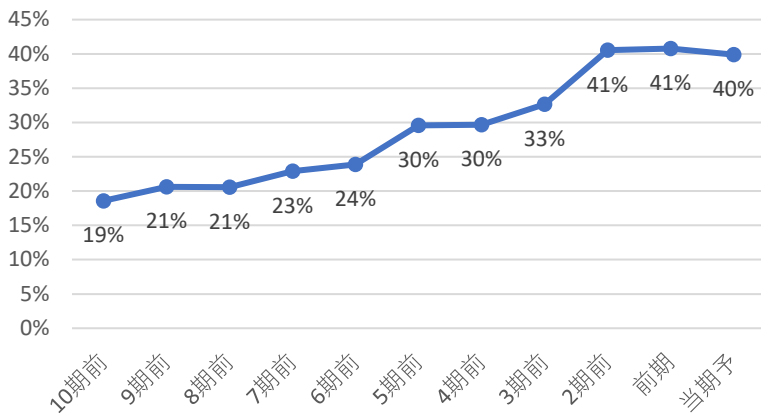
株主優待はないよ！
株で
円相当

直近10期の増配率

4.1倍

判定

○
2



直近10年で最も高配当	3	◎
直近10年で2・3番目	2	○
直近10年で4・5番目	1	△
直近10年で5番目以降	0	×

直近10年で

3番目の配当利回り

判定

○
2

コナショック時利回り 2.52%

現在利回り 2.75%

コナショックより利回り 高い

5年平均利回り 2.6%

5年平均利回りより 高い

判定

◎
2

30%未満	3	◎
30-50%	2	○
50-70%	1	△
70%以上	0	×

判定

○
2

優待利回り(最低)

#DIV/0!

判定

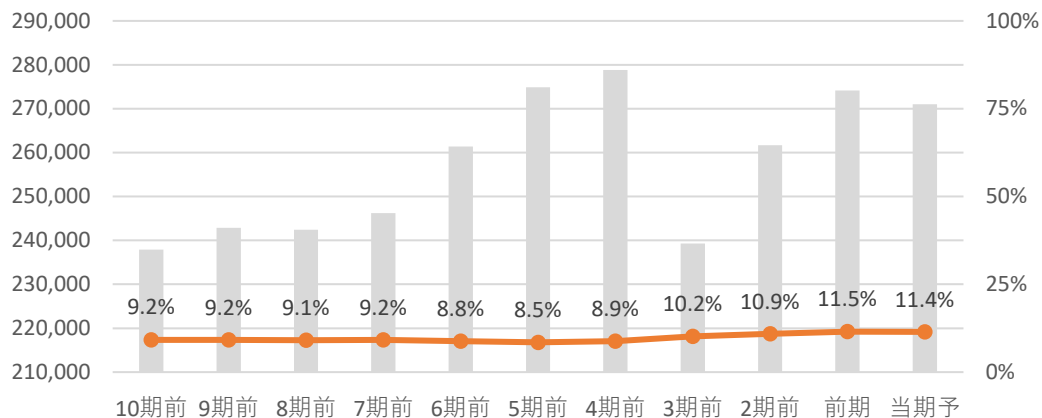
×
0

業績・財務判定 ○ 6 点

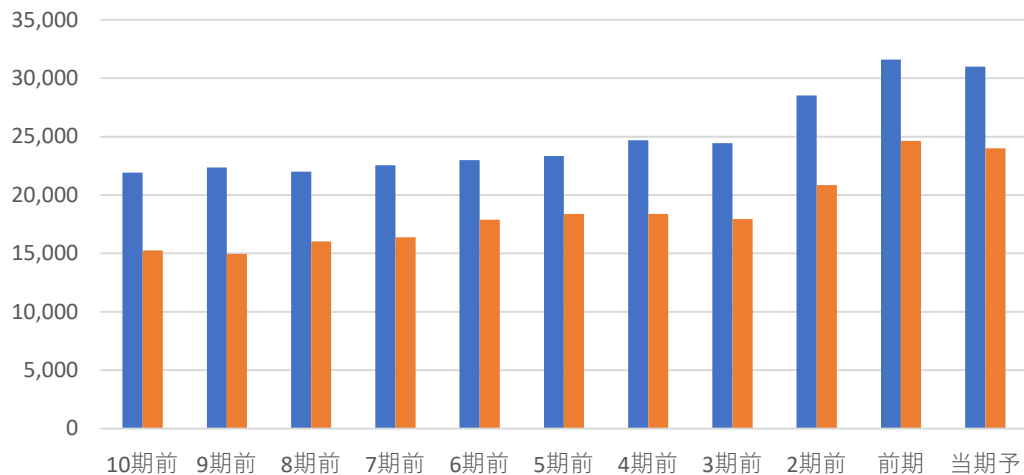
◎: 9・8 ○: 7・6・5 △: 4・3 ×: 2・1・0

売上高・営業利益率・営業利益・純利益推移

☑ 売上高前年比 -1% 営業利益率前年比 -0.08%



☑ 営業利益前年比 -1.8% 純利益前年比 -2.5%

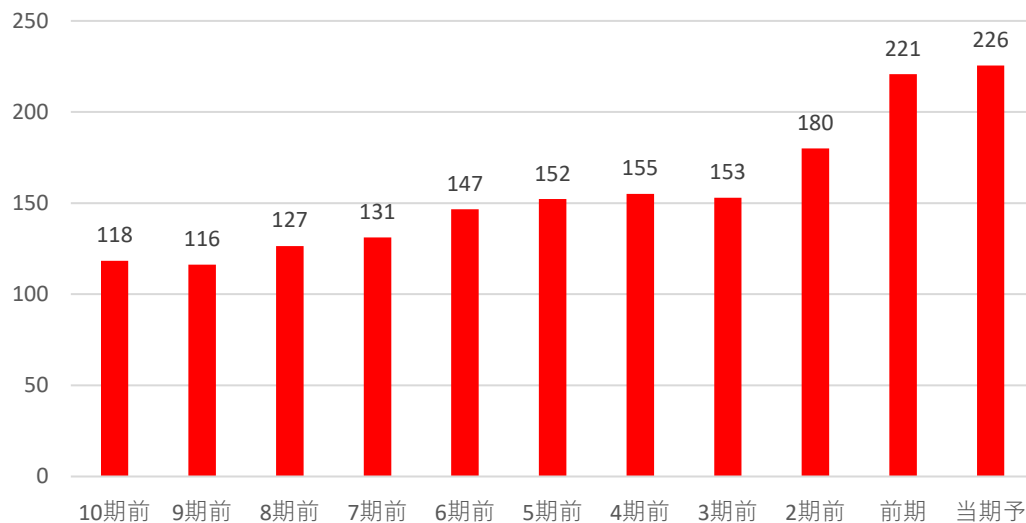


全て上昇	3	◎
2つ上昇	2	○
1つ上昇	1	△
全て減少	0	×

判定 × **0**

EPS推移

☑ EPS前年比 2.2% 5年平均比 31%



前年・5年平均両方より上昇	3	◎
どちらかより上昇	2	○
両方より減少	0	×

判定 ◎ **3**

自己資本比率

☑ 自己資本比率は70%以上で超好財務企業だね！

自己資本比率 **81.80%**

70%以上	3	◎
50%以上70%未満	2	○
30%以上50%未満	1	△
30%未満	0	×

判定 ◎ **3**

コード	9303	銘柄名	住友倉庫	業種	倉庫・運輸	分類	超DF	規模	中型		
総合判定							備考欄				
<p>総合判定</p> <p>割安判定</p> <p>3</p> <p>2</p> <p>1</p> <p>0</p> <p>業績・財務判定</p> <p>配当判定</p>							割安判定	0	倉庫運輸	業種純利益	3
							配当判定	2	連続増配	11期	連続
							業績・財務判定	0	非減配	24期	連続
							判定	割高	×	直近25期の赤字回数	0
							◎：9・8 ○：7・6・5 △：4・3 ×：2・1・0		株主還元方針 配当下限 100円 DOE採用 3.5-4.0%		
事業概要							ディフェンシブ銘柄条件				
倉庫大手で総合物流を志向。海陸一貫サービスを展開。不動産賃貸が利益源。							株探より引用	①減配履歴	○		
企業情報							②リマン時騰落率		-24%		
株価	2,605	円	時価総額	3,000	億円未満	③赤字履歴	○				
配当金	101	円	規模	中型	株	株主優待	30日時騰落率	-6%			
配当利回り (NISA補正)	3.88 4.67	%	決算月	3	月	無 株以上	2020.3月月足チャート				
4月20日 時点株価											

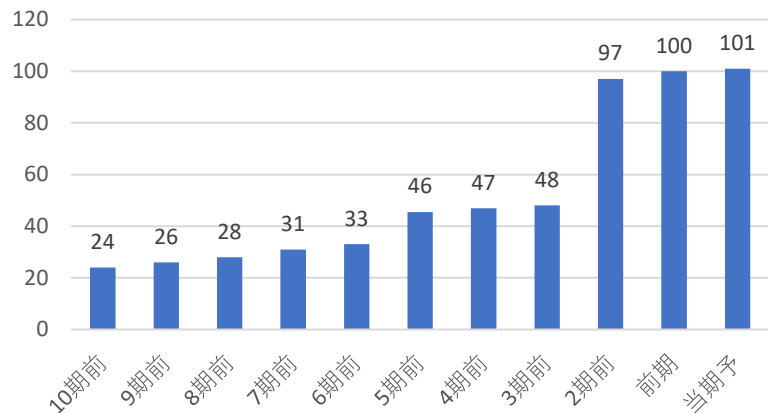
割安判定			×	0	点	◎ : 12・11・10 ○ : 9・8・7 △ : 6・5・4 × : 3・2・1・0																																																					
月足RSI	67					PER	17.1	5年平均	12.07	5年平均より	高い																																																
40未満	3	◎				<table border="1"> <caption>PER 10期前～月末</caption> <tr><th>期前</th><td>10期前</td><td>9期前</td><td>8期前</td><td>7期前</td><td>6期前</td><td>5期前</td><td>4期前</td><td>3期前</td><td>2期前</td><td>前期</td><td>月末</td></tr> <tr><th>値</th><td>14.43</td><td>16.7</td><td>12.7</td><td>14.0</td><td>15.2</td><td>17.5</td><td>11.2</td><td>14.5</td><td>9.5</td><td>7.7</td><td>17.1</td></tr> </table>						期前	10期前	9期前	8期前	7期前	6期前	5期前	4期前	3期前	2期前	前期	月末	値	14.43	16.7	12.7	14.0	15.2	17.5	11.2	14.5	9.5	7.7	17.1																								
期前	10期前	9期前	8期前	7期前	6期前	5期前	4期前	3期前	2期前	前期	月末																																																
値	14.43	16.7	12.7	14.0	15.2	17.5	11.2	14.5	9.5	7.7	17.1																																																
40以上50未満	2	○				直近10年で最も低い	3点	◎	直近10年での低さ	10																																																	
50以上60未満	1	△				直近10年で2・3番目	2点	○	判定	×																																																	
60以上	0	×				直近10年で4・5番目	1点	△	判定	×																																																	
						直近10年で5番目以降	0点	×	判定	×	0																																																
PBR	0.87	5年平均	0.72			ミックス	14.96	5年平均	8.45	5年平均より	高い																																																
<table border="1"> <caption>PBR 10期前～月末</caption> <tr><th>期前</th><td>10期前</td><td>9期前</td><td>8期前</td><td>7期前</td><td>6期前</td><td>5期前</td><td>4期前</td><td>3期前</td><td>2期前</td><td>前期</td><td>月末</td></tr> <tr><th>値</th><td>0.61</td><td>0.72</td><td>0.63</td><td>0.64</td><td>0.68</td><td>0.66</td><td>0.60</td><td>0.64</td><td>0.91</td><td>0.79</td><td>0.87</td></tr> </table>						期前	10期前	9期前	8期前	7期前	6期前	5期前	4期前	3期前	2期前	前期	月末	値	0.61	0.72	0.63	0.64	0.68	0.66	0.60	0.64	0.91	0.79	0.87	<table border="1"> <caption>ミックス 10期前～月末</caption> <tr><th>期前</th><td>10期前</td><td>9期前</td><td>8期前</td><td>7期前</td><td>6期前</td><td>5期前</td><td>4期前</td><td>3期前</td><td>2期前</td><td>前期</td><td>月末</td></tr> <tr><th>値</th><td>8.8</td><td>12.0</td><td>8.0</td><td>9.0</td><td>10.3</td><td>11.5</td><td>6.7</td><td>9.3</td><td>8.6</td><td>6.1</td><td>15.0</td></tr> </table>						期前	10期前	9期前	8期前	7期前	6期前	5期前	4期前	3期前	2期前	前期	月末	値	8.8	12.0	8.0	9.0	10.3	11.5	6.7	9.3	8.6	6.1	15.0
期前	10期前	9期前	8期前	7期前	6期前	5期前	4期前	3期前	2期前	前期	月末																																																
値	0.61	0.72	0.63	0.64	0.68	0.66	0.60	0.64	0.91	0.79	0.87																																																
期前	10期前	9期前	8期前	7期前	6期前	5期前	4期前	3期前	2期前	前期	月末																																																
値	8.8	12.0	8.0	9.0	10.3	11.5	6.7	9.3	8.6	6.1	15.0																																																
直近10年で最も低い	3点	◎	直近10年での低さ	10		直近10年で最も低い	3点	◎	直近10年での低さ	11																																																	
直近10年で2・3番目	2点	○	判定	×		直近10年で2・3番目	2点	○	判定	×																																																	
直近10年で4・5番目	1点	△	判定	×		直近10年で4・5番目	1点	△	判定	×																																																	
直近10年で5番目以降	0点	×	判定	×	0	直近10年で5番目以降	0点	×	判定	×	0																																																

配当判定

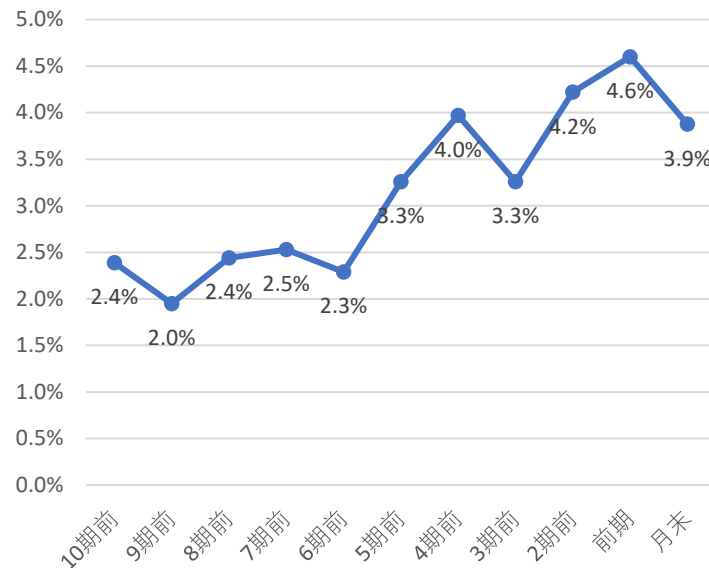
○ 6 点

◎ : 12・11・10 ○ : 9・8・7・6 △ : 5・4・3 × : 2・1・0

配当金・配当性向推移 | 増配3点 維持2点 減配0点



配当利回り推移



株主優待

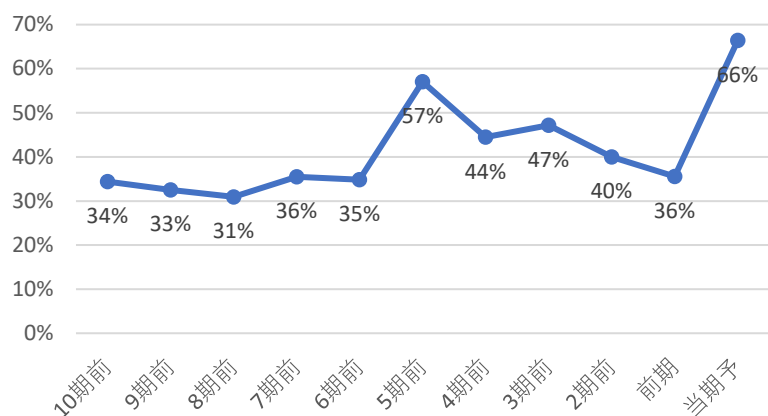
株主優待はないよ!
株で
円相当

直近10期の増配率

4.2倍

判定

◎
3



直近10年で最も高配当 3 ◎
直近10年で2・3番目 2 ○
直近10年で4・5番目 1 △
直近10年で5番目以降 0 ×

直近10年で
4番目の配当利回り
判定 △
1

コナショック時利回り 3.97%

現在利回り 3.88%

コナショックより利回り 低い

5年平均利回り 3.9%

5年平均利回りより 高い

判定 ○
1

30%未満	3	◎
30-50%	2	○
50-70%	1	△
70%以上	0	×

判定 △
1

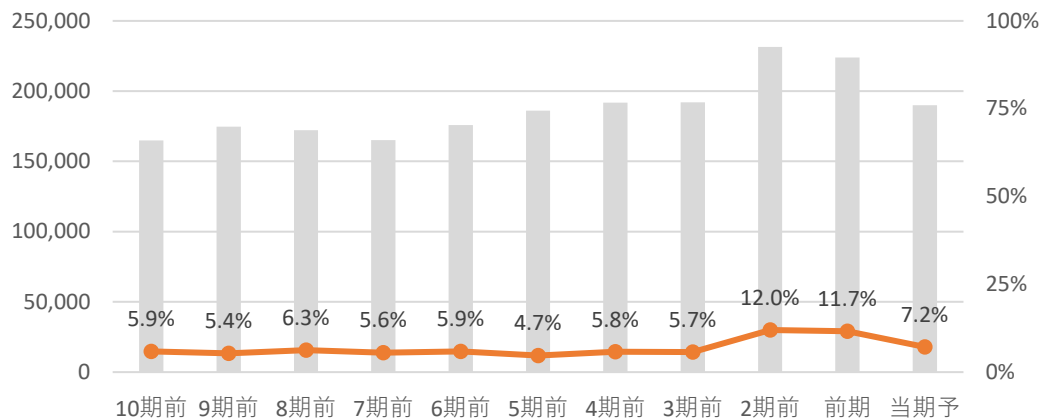
優待利回り(最低)	判定	×
#DIV/0!	判定	0

業績・財務判定 × 2 点

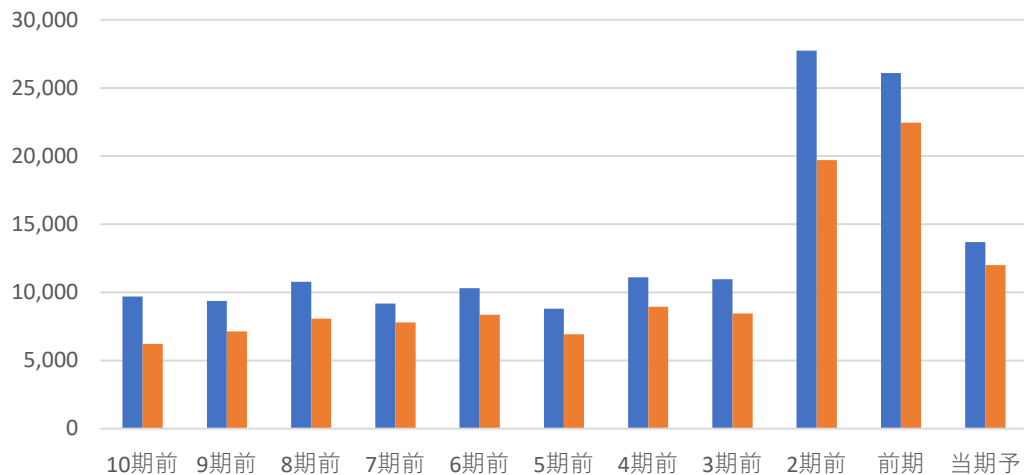
◎ : 9・8 ○ : 7・6・5 △ : 4・3 × : 2・1・0

売上高・営業利益率・営業利益・純利益推移

☑ 売上高前年比 -15% 営業利益率前年比 -4.44%



☑ 営業利益前年比 -47.5% 純利益前年比 -46.6%

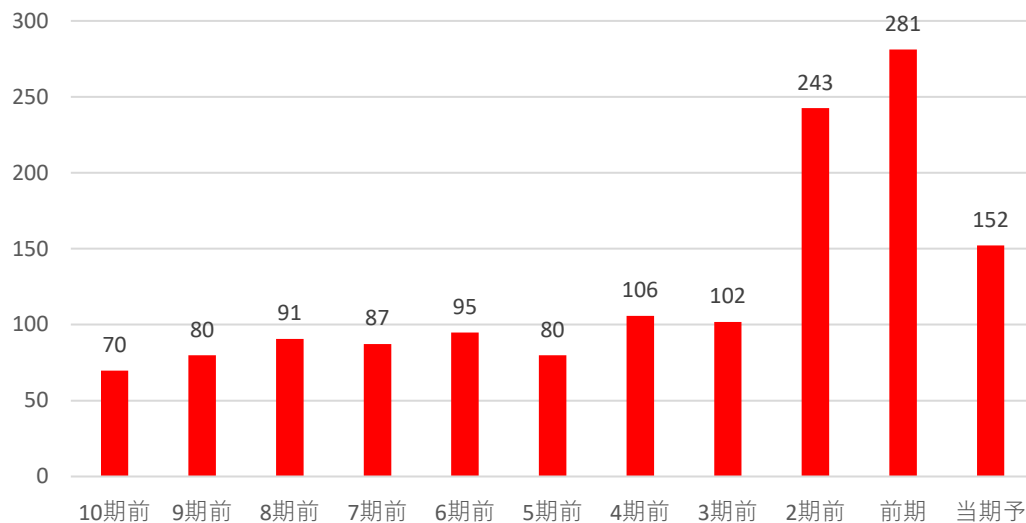


全て上昇	3	◎
2つ上昇	2	○
1つ上昇	1	△
全て減少	0	×

判定 × 0

EPS推移

☑ EPS前年比 -45.9% 5年平均比 -6%



前年・5年平均両方より上昇	3	◎
どちらかより上昇	2	○
両方より減少	0	×

判定 × 0

自己資本比率

☑ 自己資本比率は50%以上で好財務企業だね！

自己資本比率 58.00%

70%以上	3	◎
50%以上70%未満	2	○
30%以上50%未満	1	△
30%未満	0	×

判定 ○ 2

コード	9066	銘柄名	日新	業種	倉庫運輸	分類	ディフェンシブ	規模	小型		
総合判定							備考欄				
<p>総合判定</p> <p>割安判定</p> <p>3</p> <p>2</p> <p>1</p> <p>0</p> <p>業績・財務判定</p> <p>配当判定</p>							倉庫運輸 業種純利益	5			
							割安判定	0	連続増配		
							配当判定	2	3期	連続	
							業績・財務判定	1	非減配		
							判定	イ マ イ チ	△	14期	連続
<p>◎：9・8</p> <p>○：7・6・5</p> <p>△：4・3</p> <p>×：2・1・0</p>							直近25期の赤字回数	1			
事業概要							株主還元方針				
国際物流大手。車、電機など海陸空一貫輸送に強み。旅行業や商業ビルも。							株探より引用				
企業情報							ディフェンシブ銘柄条件				
株価	2,945	円	時価総額	1,000	億円未満		①減配履歴	○			
配当金	110	円	規模	小型	株	株主優待	②リマン時騰落率	-25%			
配当利回り (NISA補正)	3.74 4.53	%	決算月	3	月	無 株以上	③赤字履歴	×			
4月20日 時点株価							30日時騰落率 8%				
							2020.3月月足チャート				

割安判定

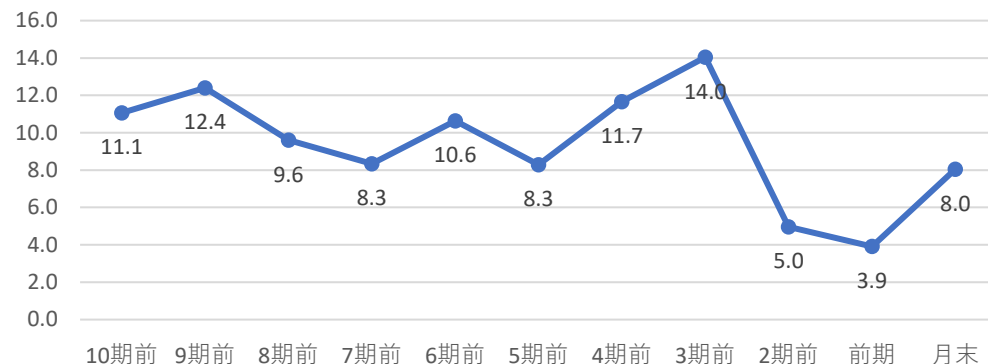
× 3 点

◎ : 12・11・10 ○ : 9・8・7 △ : 6・5・4 × : 3・2・1・0

月足RSI 71

PER 8.0 5年平均 8.57 5年平均より **低い**

40未満	3	◎
40以上50未満	2	○
50以上60未満	1	△
60以上	0	×



直近10年で最も低い 3点 ◎ 直近10年での低さ 3

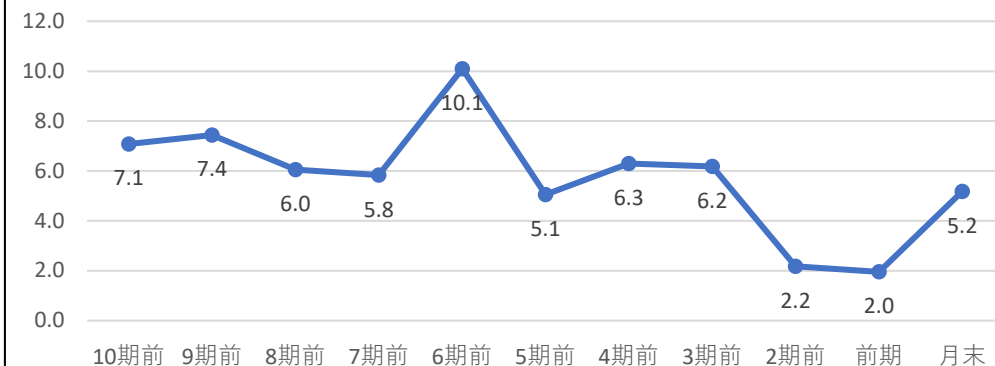
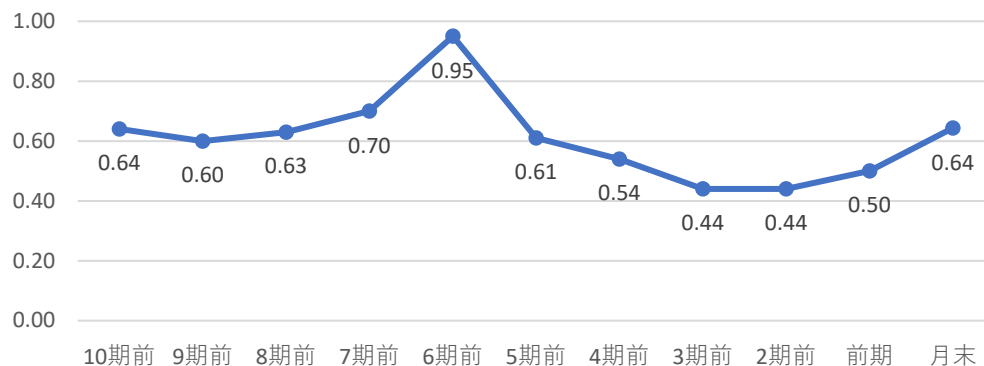
判定 ×
0

直近10年で2・3番目	2点	○
直近10年で4・5番目	1点	△
直近10年で5番目以降	0点	×

判定 ○
2

PBR 0.64 5年平均 0.51 5年平均より **高い**

ミックス 5.18 5年平均 4.33 5年平均より **高い**



直近10年で最も低い 3点 ◎ 直近10年での低さ 9

判定 ×
0

直近10年で最も低い 3点 ◎ 直近10年での低さ 4

直近10年で2・3番目	2点	○
直近10年で4・5番目	1点	△
直近10年で5番目以降	0点	×

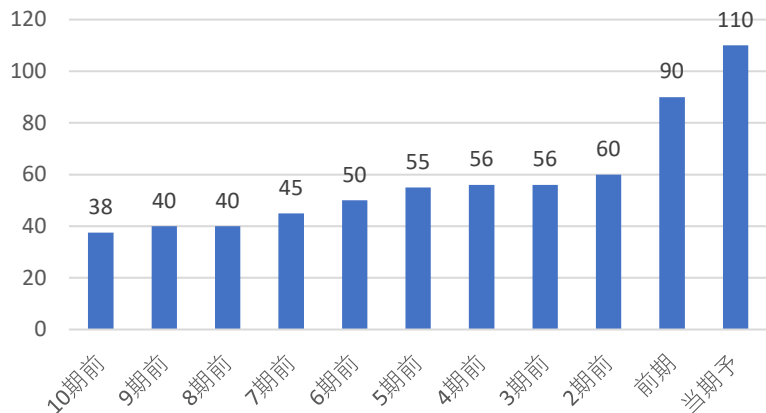
判定 △
1

配当判定

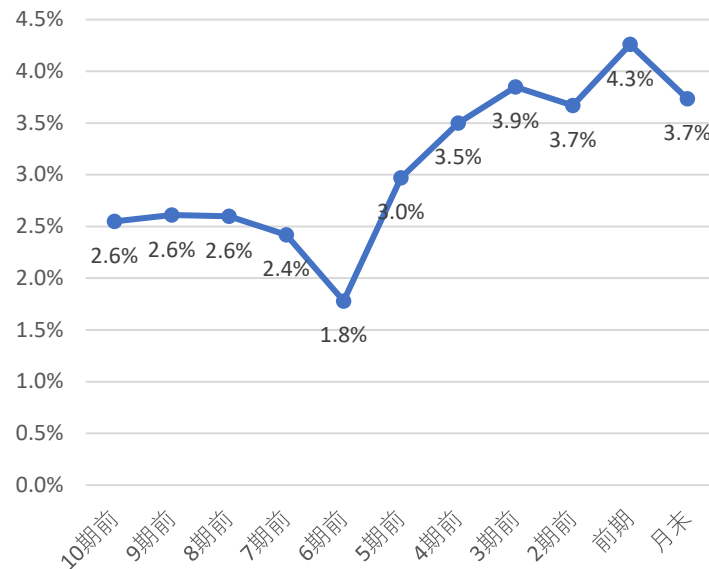
○ 9 点

◎ : 12・11・10 ○ : 9・8・7・6 △ : 5・4・3 × : 2・1・0

配当金・配当性向推移 | 増配3点 維持2点 減配0点



配当利回り推移



株主優待

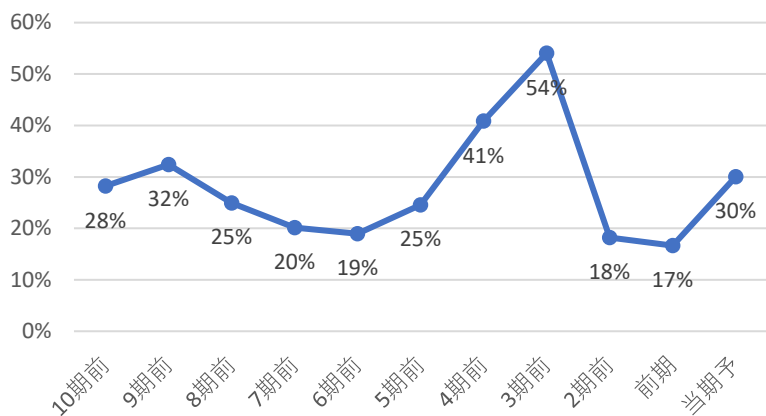
株主優待はないよ!
株で
円相当

直近10期の増配率

2.9倍

判定

◎
3



直近10年で最も高配当 3 ◎
直近10年で2・3番目 2 ○
直近10年で4・5番目 1 △
直近10年で5番目以降 0 ×

直近10年で

3番目の配当利回り

判定

○
2

コナショック時利回り 3.50%

現在利回り 3.74%

コナショックより利回り 高い

5年平均利回り 3.7%

5年平均利回りより 高い

判定

◎
2

30%未満	3	◎
30-50%	2	○
50-70%	1	△
70%以上	0	×

判定

○
2

優待利回り(最低)

#DIV/0!

判定

×
0

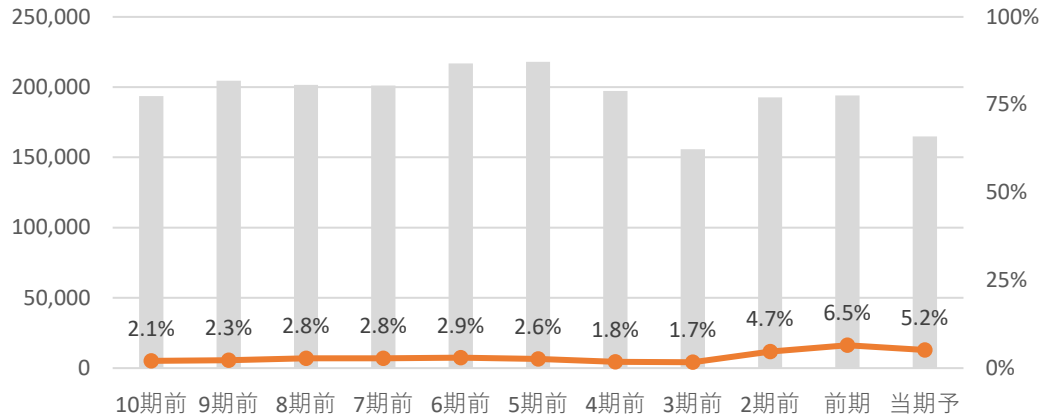
業績・財務判定

△ 4 点

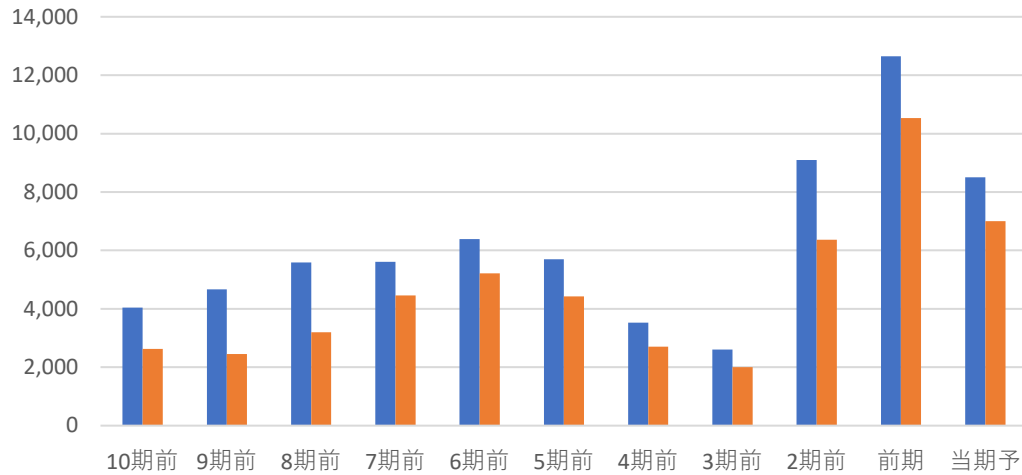
◎: 9・8 ○: 7・6・5 △: 4・3 ×: 2・1・0

売上高・営業利益率・営業利益・純利益推移

☑ 売上高前年比 -15% 営業利益率前年比 -1.36%



☑ 営業利益前年比 -32.8% 純利益前年比 -33.5%

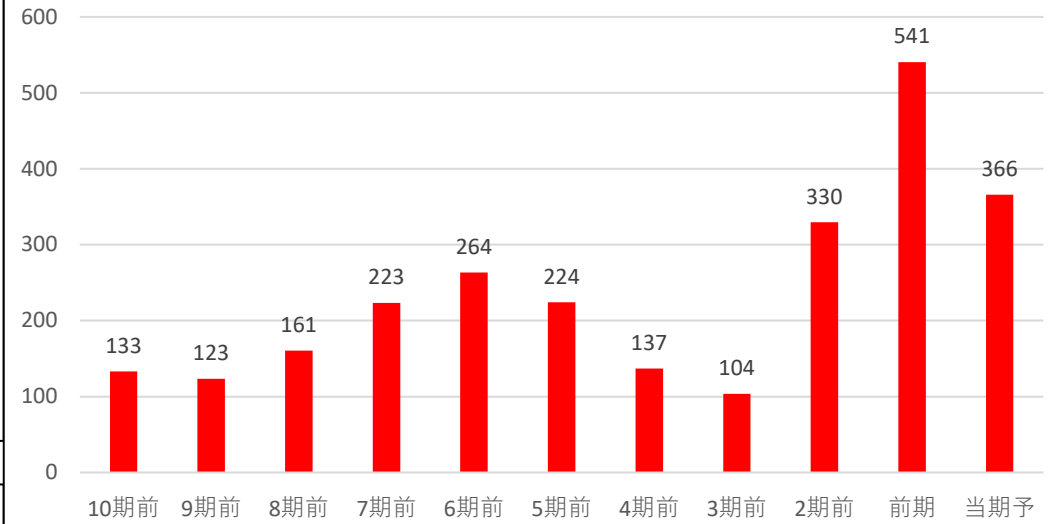


全て上昇	3	◎
2つ上昇	2	○
1つ上昇	1	△
全て減少	0	×

判定 × **0**

EPS推移

☑ EPS前年比 -32.3% 5年平均比 37%



前年・5年平均両方より上昇	3	◎
どちらかより上昇	2	○
両方より減少	0	×

判定 ○ **2**

自己資本比率

☑ 自己資本比率は50%以上で好財務企業だね!

自己資本比率 **55.10%**

70%以上	3	◎
50%以上70%未満	2	○
30%以上50%未満	1	△
30%未満	0	×

判定 ○ **2**

コード	9319	銘柄名	中央倉庫	業種	倉庫・運輸	分類	超DF	規模	小型	
総合判定							備考欄			
<p>総合判定</p> <p>割安判定</p> <p>3</p> <p>2</p> <p>1</p> <p>0</p> <p>業績・財務判定</p> <p>配当判定</p>							倉庫運輸	業種純利益		
							割安判定	2	連続増配	
							配当判定	3	期	連続
							業績・財務判定	2	非減配	
							判定	割安	○	15期
<p>◎ : 9・8</p> <p>○ : 7・6・5</p> <p>△ : 4・3</p> <p>× : 2・1・0</p>							※普通配当で計算	直近25期の赤字回数	0	
事業概要							株主還元方針			
京都地盤の内陸総合物流大手。安田倉庫と連携、国際貨物の拡大に注力。							DOE採用 1.00% 配当下限			
							配当性向 40% 目標			
企業情報							ディフェンシブ銘柄条件			
							株探より引用			
							①減配履歴 ○			
							②リマン時騰落率 -25%			
							③赤字履歴 ○			
株価	1,116	円	時価総額	1,000	億円未満					
配当金	30	円	規模	小型	株	株主優待				
配当利回り	2.69	%	決算月	3	月	有株以上				
(NISA補正)	3.49						100株以上			
4月20日 時点株価							2/9下方修正			

割安判定

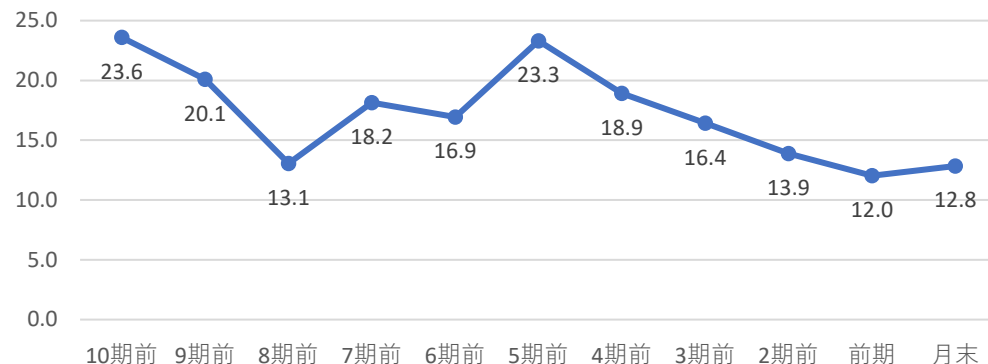
○ 7 点

◎ : 12・11・10 ○ : 9・8・7 △ : 6・5・4 × : 3・2・1・0

月足RSI 59

PER 12.8 5年平均 16.92 5年平均より **低い**

40未満	3	◎
40以上50未満	2	○
50以上60未満	1	△
60以上	0	×



直近10年で最も低い 3点 ◎ 直近10年での低さ 2

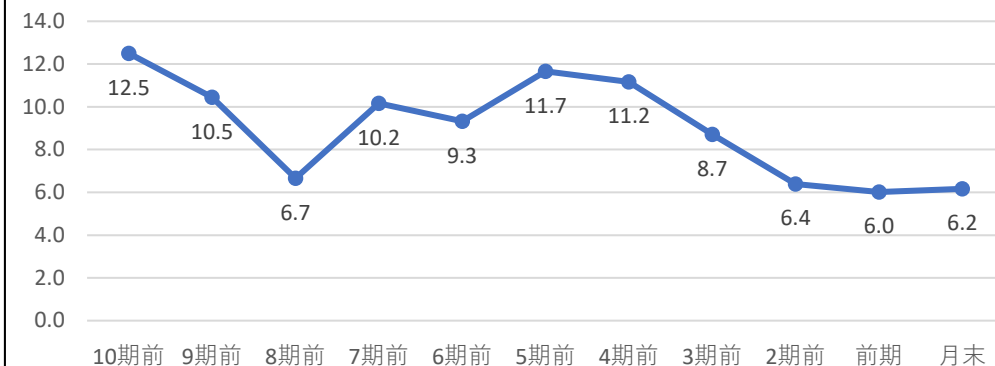
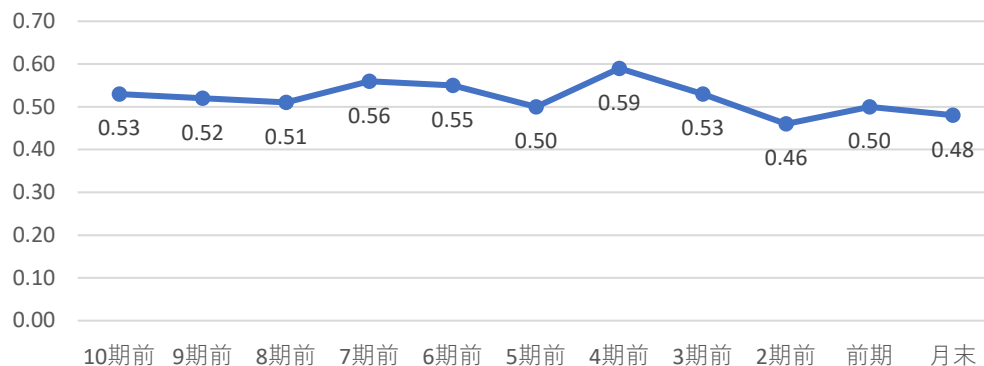
判定
△
1

直近10年で2・3番目	2点	○
直近10年で4・5番目	1点	△
直近10年で5番目以降	0点	×

判定
○
2

PBR 0.48 5年平均 0.52 5年平均より **低い**

ミックス 6.17 5年平均 8.79 5年平均より **低い**



直近10年で最も低い 3点 ◎ 直近10年での低さ 2

判定
○
2

直近10年で最も低い 3点 ◎ 直近10年での低さ 2

直近10年で2・3番目	2点	○
直近10年で4・5番目	1点	△
直近10年で5番目以降	0点	×

判定
○
2

配当判定

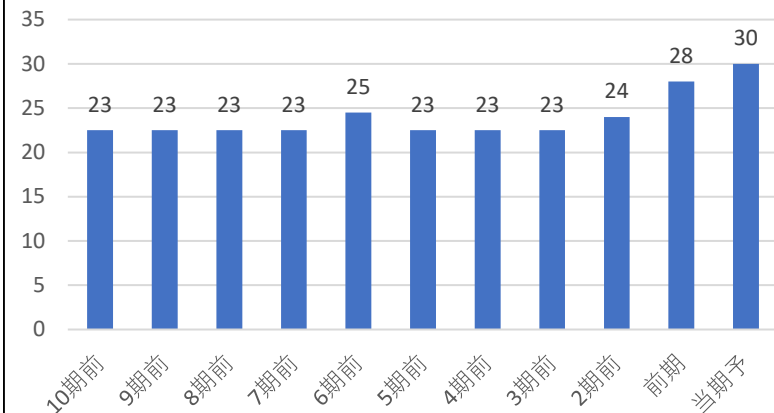
◎

11

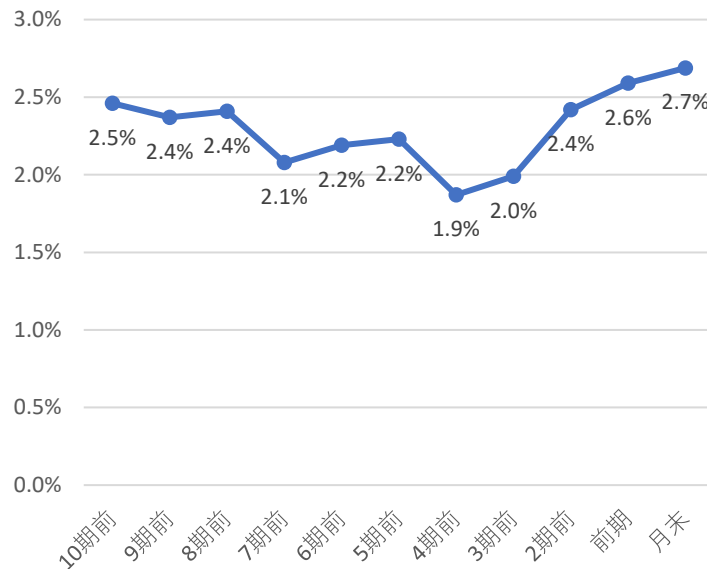
点

◎ : 12・11・10 ○ : 9・8・7・6 △ : 5・4・3 × : 2・1・0

配当金・配当性向推移 | 増配3点 維持2点 減配0点



配当利回り推移



株主優待

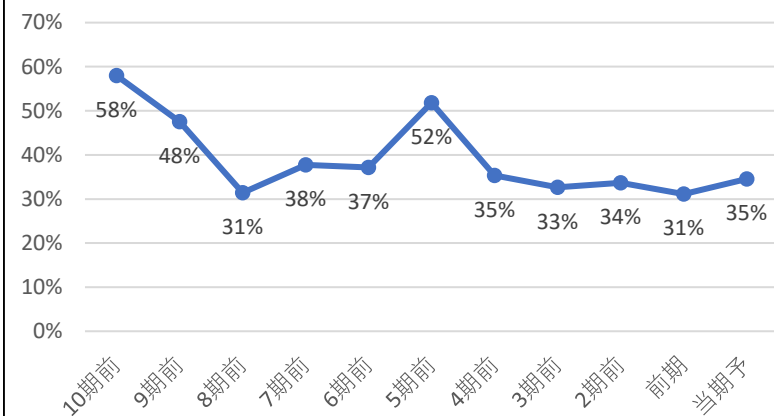
株主優待は下記の通りだよ！

- 100株で クオカード
1,500円相当
- 1,000株で クオカード
3,000円相当
- 5,000株で クオカード
8,000円相当

直近10期の増配率

1.3倍

判定
◎
3



- 直近10年で最も高配当 3 ◎
- 直近10年で2・3番目 2 ○
- 直近10年で4・5番目 1 △
- 直近10年で5番目以降 0 ×

直近10年で

1番目の配当利回り

判定
◎
3

コナショック時利回り 1.91%

現在利回り 2.69%

コナショックより利回り 高い

5年平均利回り 2.2%

5年平均利回りより 高い

判定
◎
2

- 30%未満 3 ◎
- 30-50% 2 ○
- 50-70% 1 △
- 70%以上 0 ×

判定
○
2

優待利回り(最低)
1.34%

判定
○
1

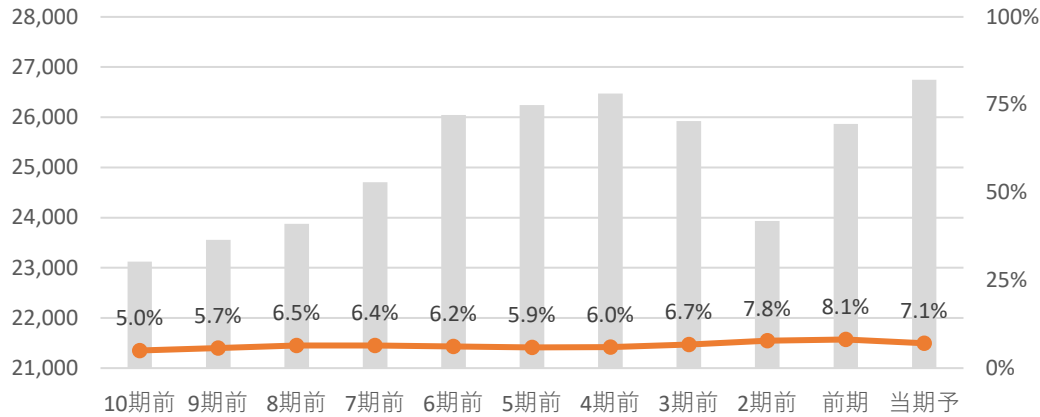
業績・財務判定

○ 6 点

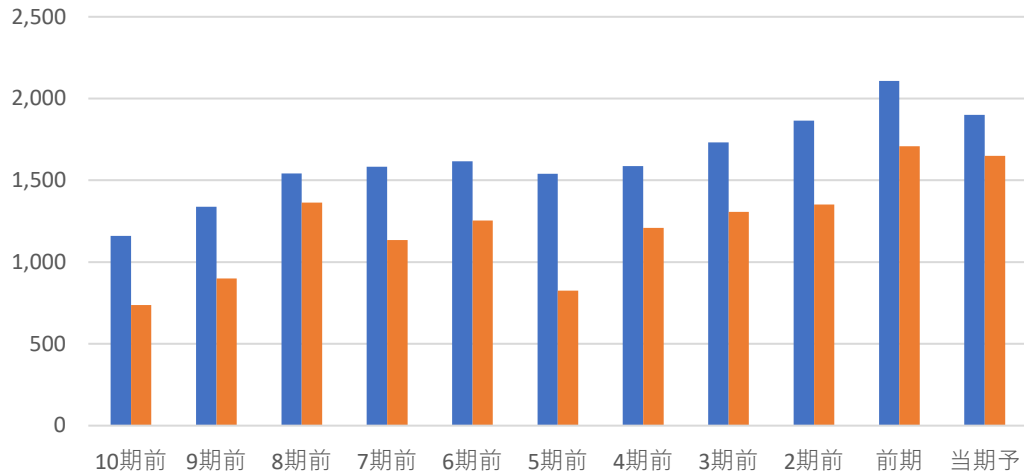
◎: 9・8 ○: 7・6・5 △: 4・3 ×: 2・1・0

売上高・営業利益率・営業利益・純利益推移

☑ 売上高前年比 3% 営業利益率前年比 -1.05%



☑ 営業利益前年比 -9.9% 純利益前年比 -3.4%

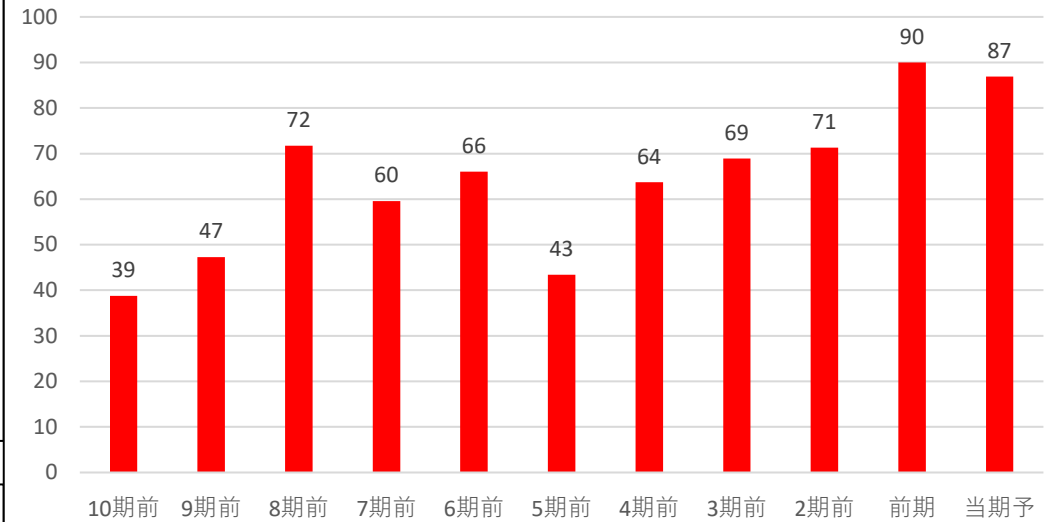


全て上昇 3 ◎
 2つ上昇 2 ○
 1つ上昇 1 △
 全て減少 0 ×

判定 △ 1

EPS推移

☑ EPS前年比 -3.4% 5年平均比 29%



前年・5年平均両方より上昇 3 ◎
 どちらかより上昇 2 ○
 両方より減少 0 ×

判定 ○ 2

自己資本比率

☑ 自己資本比率は70%以上で超好財務企業だね！

自己資本比率 78.50%

70%以上 3 ◎
 50%以上70%未満 2 ○
 30%以上50%未満 1 △
 30%未満 0 ×

判定 ◎ 3

コード	9384	銘柄名	内外トランスライン	業種	倉庫・運輸	分類	超DF	規模	小型
総合判定							備考欄		
<p>総合判定</p> <p>業績・財務判定</p> <p>配当判定</p>							割安判定	2	倉庫運輸 業種純利益
							配当判定	3	
							業績・財務判定	3	非減配
							判定	超割安	◎
							◎ : 9・8	株主還元方針	
							○ : 7・6・5	具体性無	
							△ : 4・3	収益力を強化し、増配を目指すとの記載はあり	
							× : 2・1・0	直近25期の赤字回数 0	
事業概要							株探より引用		
独立系海上輸送会社。日本発の小口混載取扱高で首位。運航頻度に強み。							①減配履歴 ○		
企業情報							②リマン時騰落率 -26%		
株価	2,482	円	時価総額	1,000	億円未満	③赤字履歴 ○			
配当金	85	円	規模	小型	株	10月時騰落率 11%			
配当利回り	3.42	%	決算月	12	月	2020.3月月足チャート			
(NISA補正)	4.22	%				有株以上			
4月20日 時点株価									

割安判定

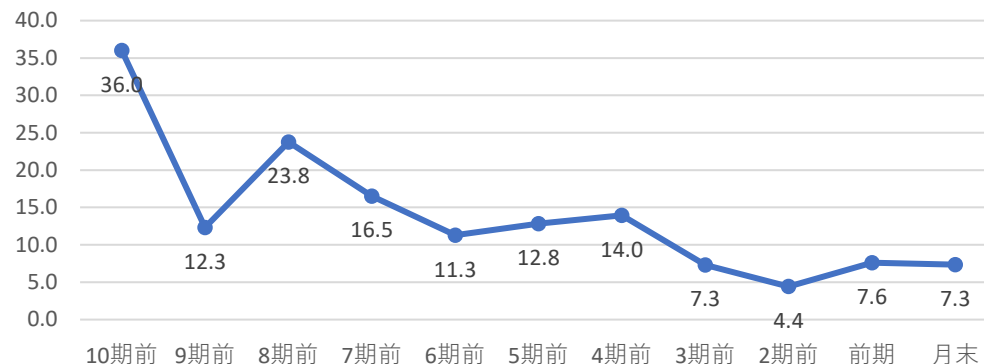
○ 7 点

◎ : 12・11・10 ○ : 9・8・7 △ : 6・5・4 × : 3・2・1・0

月足RSI 56

PER 7.3 5年平均 9.23 5年平均より **低い**

40未満	3	◎
40以上50未満	2	○
50以上60未満	1	△
60以上	0	×

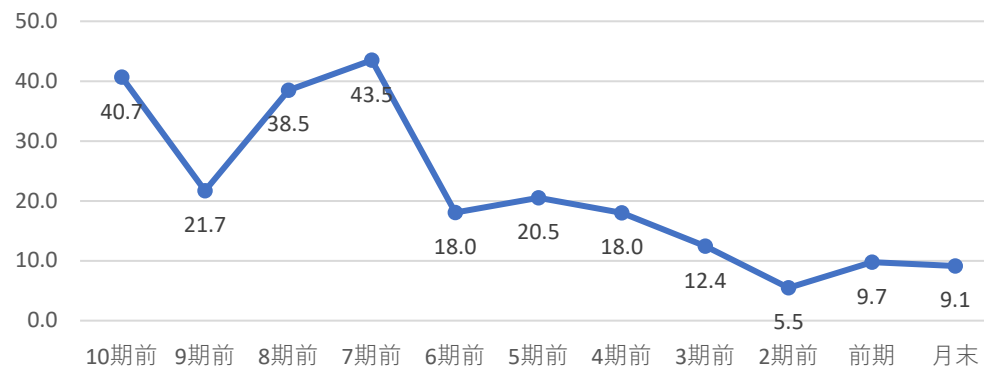


直近10年で最も低い	3点	◎	直近10年での低さ	3
直近10年で2・3番目	2点	○	判定	○
直近10年で4・5番目	1点	△		
直近10年で5番目以降	0点	×		
判定				

判定
1

PBR 1.24 5年平均 1.42 5年平均より **低い**

ミックス 9.12 5年平均 13.24 5年平均より **低い**



直近10年で最も低い	3点	◎	直近10年での低さ	3
直近10年で2・3番目	2点	○	判定	○
直近10年で4・5番目	1点	△		
直近10年で5番目以降	0点	×		
判定				

直近10年で最も低い	3点	◎	直近10年での低さ	2
直近10年で2・3番目	2点	○	判定	○
直近10年で4・5番目	1点	△		
直近10年で5番目以降	0点	×		
判定				

配当判定 ◎ 10 点			◎ : 12・11・10 ○ : 9・8・7・6 △ : 5・4・3 × : 2・1・0					
配当金・配当性向推移 増配3点 維持2点 減配0点			配当利回り推移			株主優待		
						株主優待は下記の通りだよ！ 100株で 食品カタログ 1,500円相当 200株で 食品カタログ 2,500円相当 4,000株で 食品カタログ 5,000円相当 株で 食品カタログ 円相当		
直近10期の増配率		判 定	○ 2					
5.2倍								
			直近10年で最も高配当 3 ◎ 直近10年で2・3番目 2 ○ 直近10年で4・5番目 1 △ 直近10年で5番目以降 0 ×					
直近10年で 3番目の配当利回り			判 定			○ 2		
30%未満 3 ◎ 30-50% 2 ○ 50-70% 1 △ 70%以上 0 ×			判 定			◎ 3		
コナショック時利回り 2.93% 現在利回り 3.42% コナショックより利回り 高い 5年平均利回り 3.1% 5年平均利回りより 高い			判 定			◎ 2		
優待利回り(最低)			判 定			○ 1		
0.60%			判 定			○ 1		

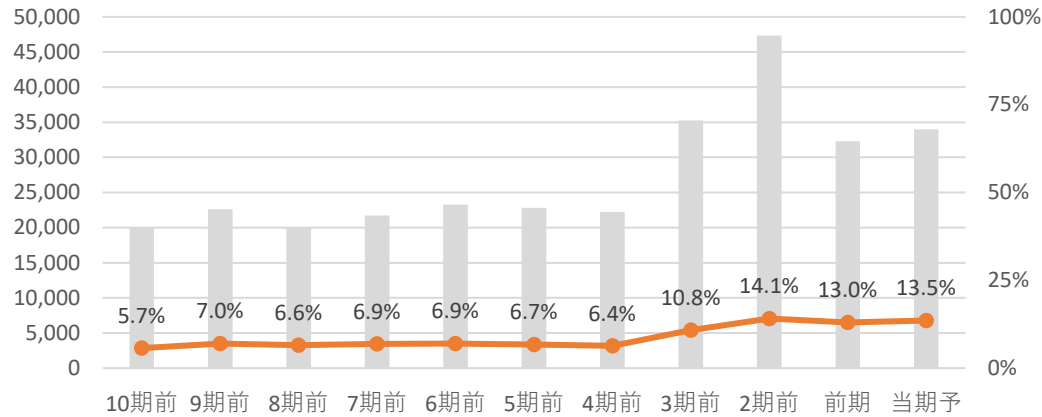
業績・財務判定

◎ 9 点

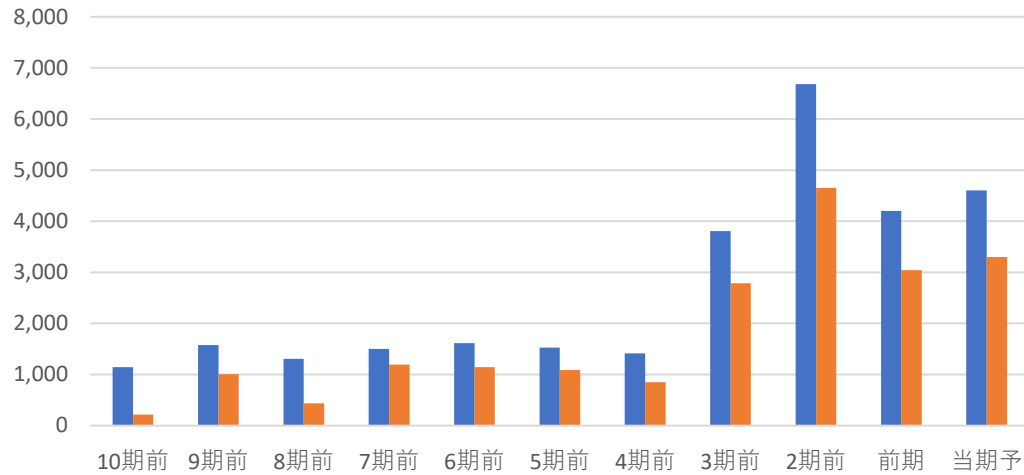
◎ : 9・8 ○ : 7・6・5 △ : 4・3 × : 2・1・0

売上高・営業利益率・営業利益・純利益推移

☑ 売上高前年比 5% 営業利益率前年比 0.51%



☑ 営業利益前年比 9.4% 純利益前年比 8.5%

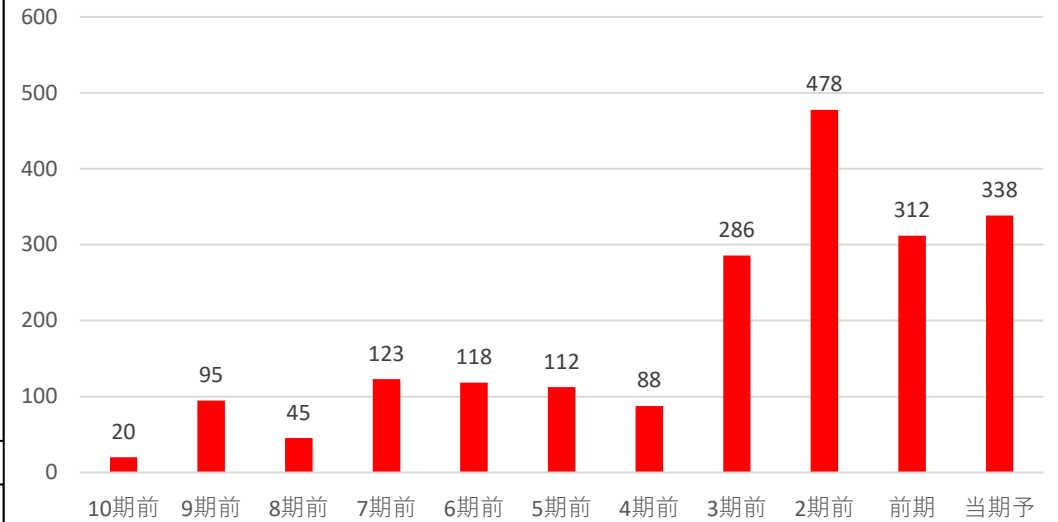


全て上昇	3	◎
2つ上昇	2	○
1つ上昇	1	△
全て減少	0	×

判定 ◎ **3**

EPS推移

☑ EPS前年比 8.4% 5年平均比 33%



前年・5年平均両方より上昇	3	◎
どちらかより上昇	2	○
両方より減少	0	×

判定 ◎ **3**

自己資本比率

☑ 自己資本比率は70%以上で超好財務企業だね！

自己資本比率 **83.40%**

70%以上	3	◎
50%以上70%未満	2	○
30%以上50%未満	1	△
30%未満	0	×

判定 ◎ **3**