

コード	4519	銘柄名	中外製薬	業種	医薬品	分類	超DF	規模	大型		
総合判定							備考欄				
<p>総合判定</p> <p>業績・財務判定</p> <p>配当判定</p>							割安判定	1	医薬品	業種純利益	1
							配当判定	2	連続増配	8期	連続
							業績・財務判定	2	非減配	8期	連続
							判定	割安	○	直近25期の赤字回数	1
									◎ : 9・8 ○ : 7・6・5 △ : 4・3 × : 2・1・0	株主還元方針 配当性向 45% コアEPS比	
事業概要							ディフェンシブ銘柄条件				
医薬品大手。ロシュ傘下で、タミフルなど拡大。抗がん、関節リウマチ剤が主力。							株探より引用	①減配履歴	×		
企業情報							②リマン時騰落率		8%		
株価	4,921	円	時価総額	8	兆円以上	③赤字履歴	×				
配当金	82	円	規模	大型	株	株主優待	30日時騰落率	7%			
配当利回り (NISA補正)	1.67 2.46	%	決算月	12	月	無 株以上	2020.3月月足チャート				
4月20日 時点株価							業績非開示につき。コンセンサス				

割安判定

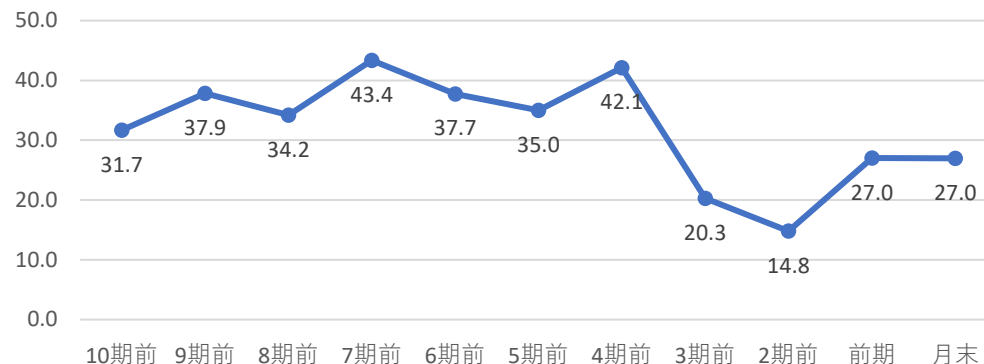
△ 4 点

◎ : 12・11・10 ○ : 9・8・7 △ : 6・5・4 × : 3・2・1・0

月足RSI 56

PER 27.0 5年平均 27.84 5年平均より **低い**

40未満	3	◎
40以上50未満	2	○
50以上60未満	1	△
60以上	0	×



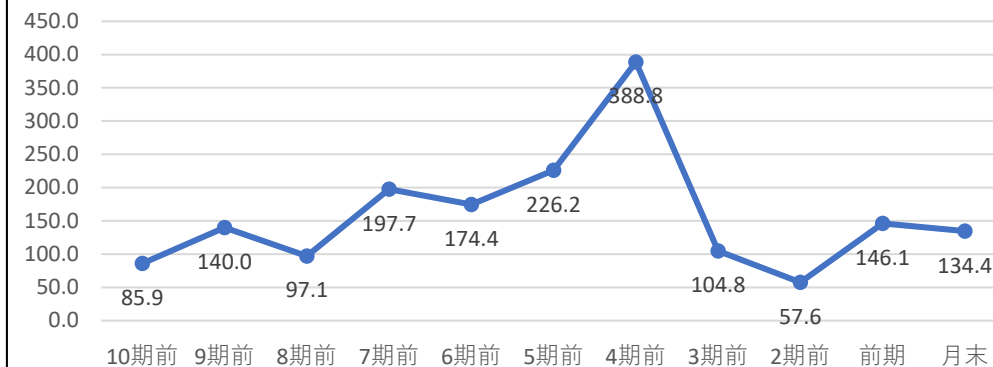
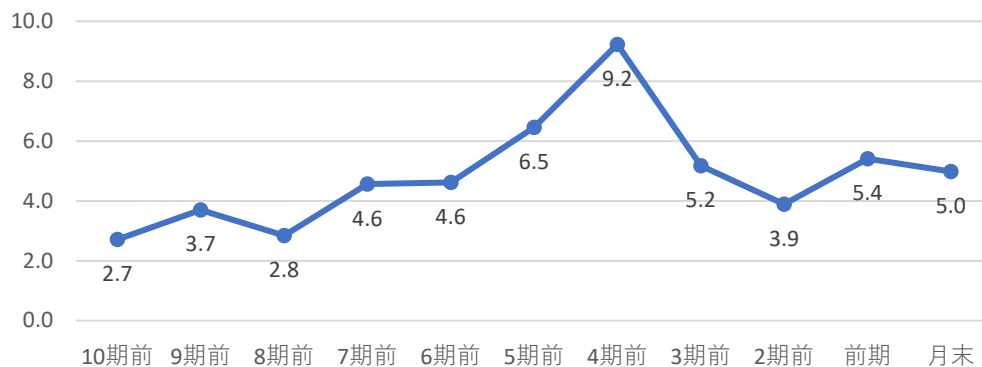
直近10年で最も低い 3点 ◎ 直近10年での低さ 3

判定 △
1

直近10年で2・3番目	2点	○	判定 ○ 2
直近10年で4・5番目	1点	△	
直近10年で5番目以降	0点	×	
直近10年で最も低い	3点	◎	

PBR 4.98 5年平均 6.03 5年平均より **低い**

ミックス 134.45 5年平均 184.69 5年平均より **低い**



直近10年で最も低い 3点 ◎ 直近10年での低さ 7

判定 ×
0

直近10年で最も低い 3点 ◎ 直近10年での低さ 5

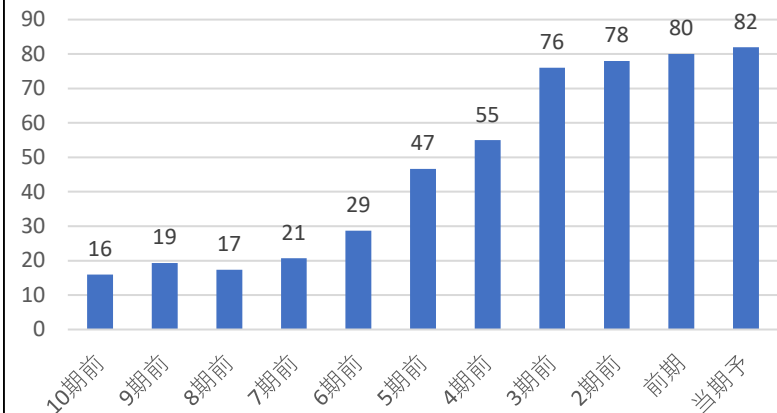
直近10年で2・3番目	2点	○	判定 △ 1
直近10年で4・5番目	1点	△	
直近10年で5番目以降	0点	×	
直近10年で最も低い	3点	◎	

配当判定

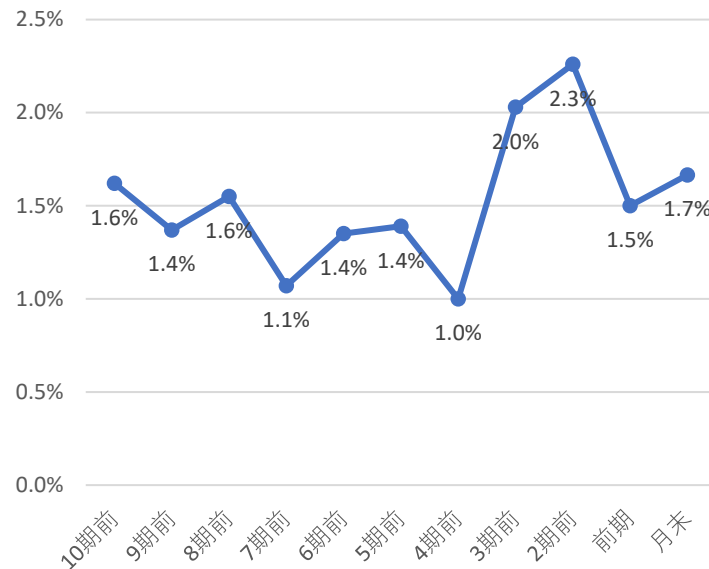
○ 9 点

◎ : 12・11・10 ○ : 9・8・7・6 △ : 5・4・3 × : 2・1・0

配当金・配当性向推移 | 増配3点 維持2点 減配0点



配当利回り推移



株主優待

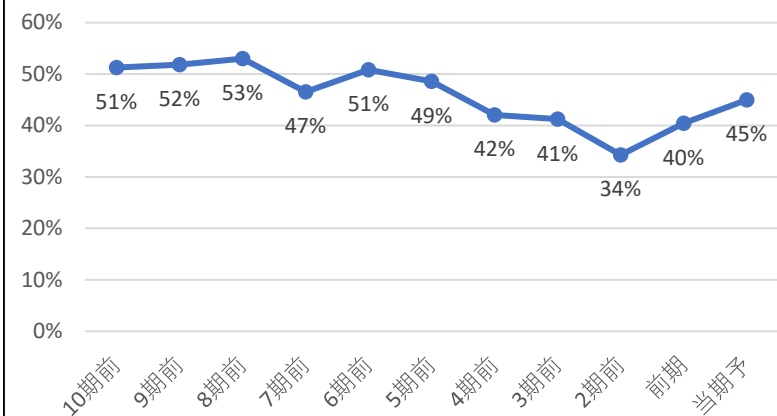
株主優待はないよ！
株で
円相当

直近10期の増配率

5.1倍

判定

◎
3



直近10年で最も高配当 3 ◎
直近10年で2・3番目 2 ○
直近10年で4・5番目 1 △
直近10年で5番目以降 0 ×

直近10年で

3番目の配当利回り

判定

○
2

コナショック時利回り 1.13%

現在利回り 1.67%

コナショックより利回り 高い

5年平均利回り 1.6%

5年平均利回りより 高い

判定

◎
2

30%未満 3 ◎
30-50% 2 ○
50-70% 1 △
70%以上 0 ×

判定

○
2

優待利回り(最低)

#DIV/0!

判定

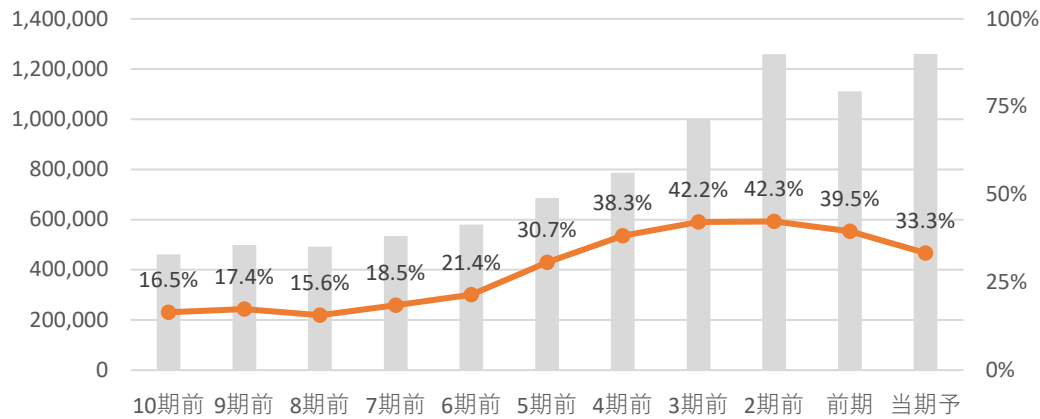
×
0

業績・財務判定 ○ 6 点

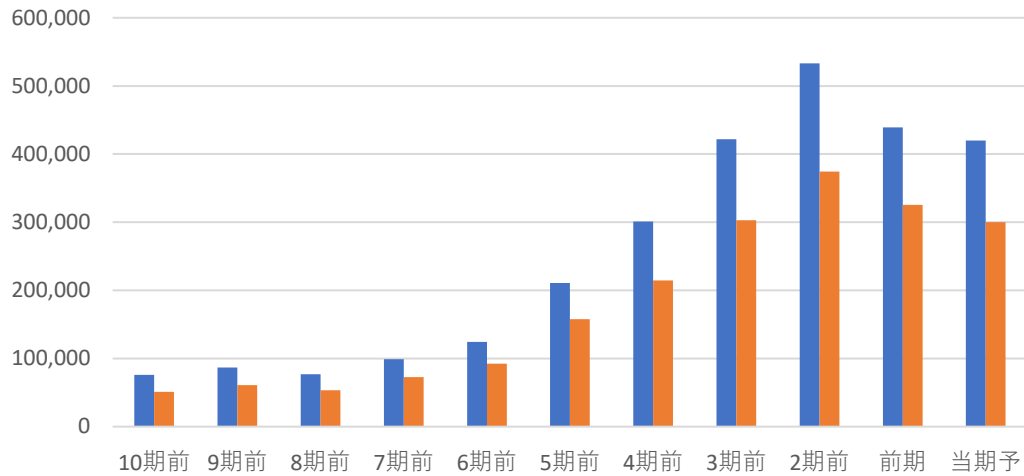
◎: 9・8 ○: 7・6・5 △: 4・3 ×: 2・1・0

売上高・営業利益率・営業利益・純利益推移

☑ 売上高前年比 13% 営業利益率前年比 -6.18%



☑ 営業利益前年比 -4.4% 純利益前年比 -7.8%

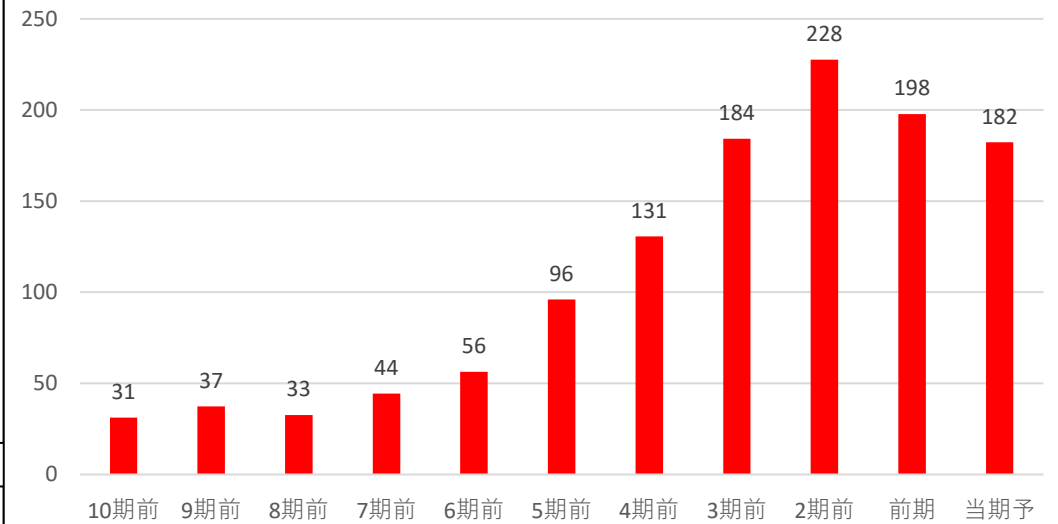


全て上昇 3 ◎
 2つ上昇 2 ○
 1つ上昇 1 △
 全て減少 0 ×

判定 △
1

EPS推移

☑ EPS前年比 -7.8% 5年平均比 9%



前年・5年平均両方より上昇 3 ◎
 どちらかより上昇 2 ○
 両方より減少 0 ×

判定 ○
2

自己資本比率

☑ 自己資本比率は70%以上で超好財務企業だね!

自己資本比率 84.10%

70%以上 3 ◎
 50%以上70%未満 2 ○
 30%以上50%未満 1 △
 30%未満 0 ×

判定 ◎
3

コード	4502	銘柄名	武田薬品工業	業種	医薬品	分類	ディフェンブ	規模	大型		
総合判定							備考欄				
<p>総合判定</p> <p>割安判定</p> <p>3</p> <p>2</p> <p>1</p> <p>0</p> <p>業績・財務判定</p> <p>配当判定</p>							医薬品	業種純利益	2		
							割安判定	1	連続増配		
							配当判定	1	期	連続	
							業績・財務判定	0	非減配	40期	連続
							判定	割高	×	直近25期の赤字回数	1
<p>◎ : 9・8</p> <p>○ : 7・6・5</p> <p>△ : 4・3</p> <p>× : 2・1・0</p>							株主還元方針 累進配当 (基本方針)				
事業概要							ディフェンブ銘柄条件				
製薬トップ。シャイアー買収で世界大手。医療用医薬品に力。がん新薬開発強化。							株探より引用	①減配履歴	○		
企業情報								②リマン時騰落率	-29%		
株価	4,069	円	時価総額	6	兆円以上		③赤字履歴	×			
配当金	188	円	規模	大型	株	株主優待	30日時騰落率	-12%			
配当利回り (NISA補正)	4.62 5.42	%	決算月	3	月	無株以上	2020.3月月足チャート				
4月20日 時点株価											

割安判定			△	5	点	◎ : 12・11・10 ○ : 9・8・7 △ : 6・5・4 × : 3・2・1・0						
月足RSI	49					PER	68.6	5年平均	42.12	5年平均より	高い	
40未満	3	◎										
40以上50未満	2	○										
50以上60未満	1	△										
60以上	0	×										
						直近10年で最も低い	3点	◎	直近10年での低さ	9		
						直近10年で2・3番目	2点	○	判定	×		
						直近10年で4・5番目	1点	△	判定	0		
						直近10年で5番目以降	0点	×				
PBR	0.95	5年平均	1.14	5年平均より		低い	ミックス	64.97	5年平均	47.31	5年平均より	高い
						直近10年で最も低い	3点	◎	直近10年での低さ	1		
						直近10年で2・3番目	2点	○	判定	×		
						直近10年で4・5番目	1点	△	判定	0		
						直近10年で5番目以降	0点	×				

配当判定

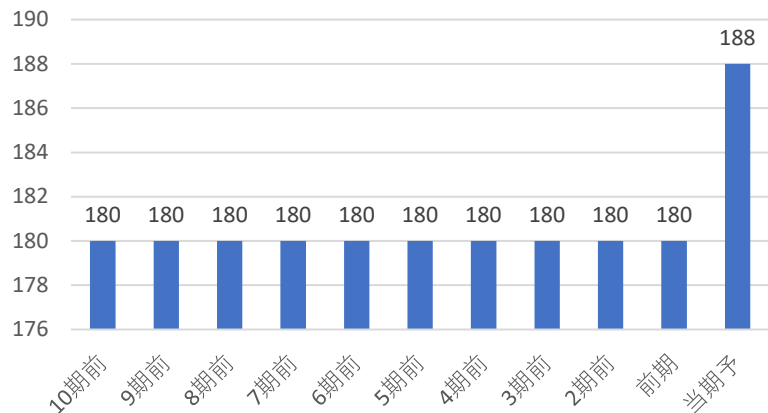


5

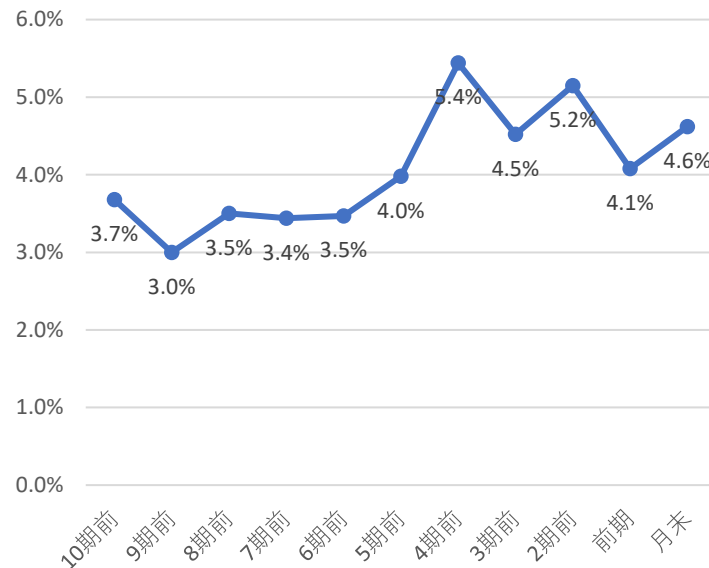
点

◎ : 12・11・10 ○ : 9・8・7・6 △ : 5・4・3 × : 2・1・0

配当金・配当性向推移 | 増配3点 維持2点 減配0点



配当利回り推移



株主優待

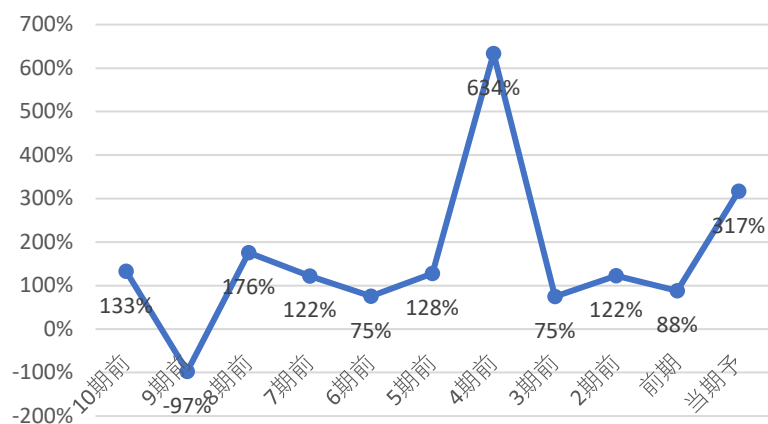
株主優待はないよ！
株で
円相当

直近10期の増配率

1.0倍

判定

◎
3



直近10年で最も高配当	3	◎
直近10年で2・3番目	2	○
直近10年で4・5番目	1	△
直近10年で5番目以降	0	×

直近10年で

3番目の配当利回り

判定

○
2

コナショック時利回り 5.44%

現在利回り 4.62%

コナショックより利回り 低い

5年平均利回り 4.6%

5年平均利回りより 低い

30%未満	3	◎
30-50%	2	○
50-70%	1	△
70%以上	0	×

判定

×
0

判定

×
0

優待利回り(最低)

#DIV/0!

判定

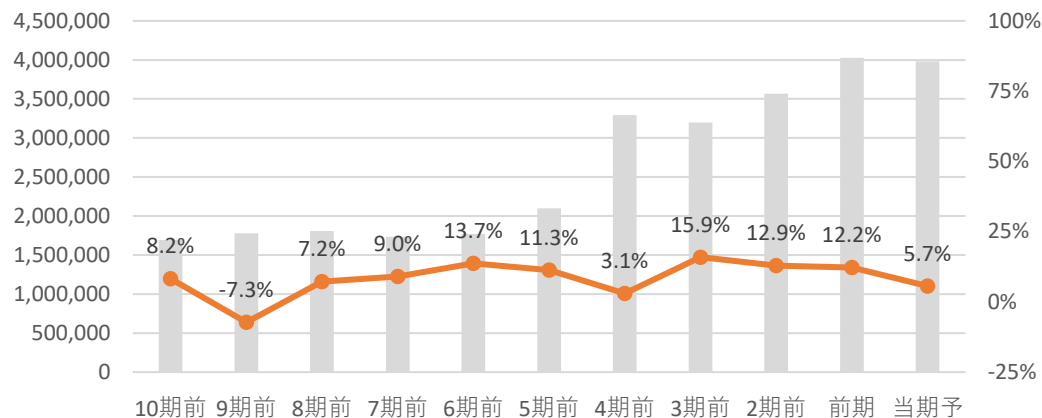
×
0

業績・財務判定 × 1 点

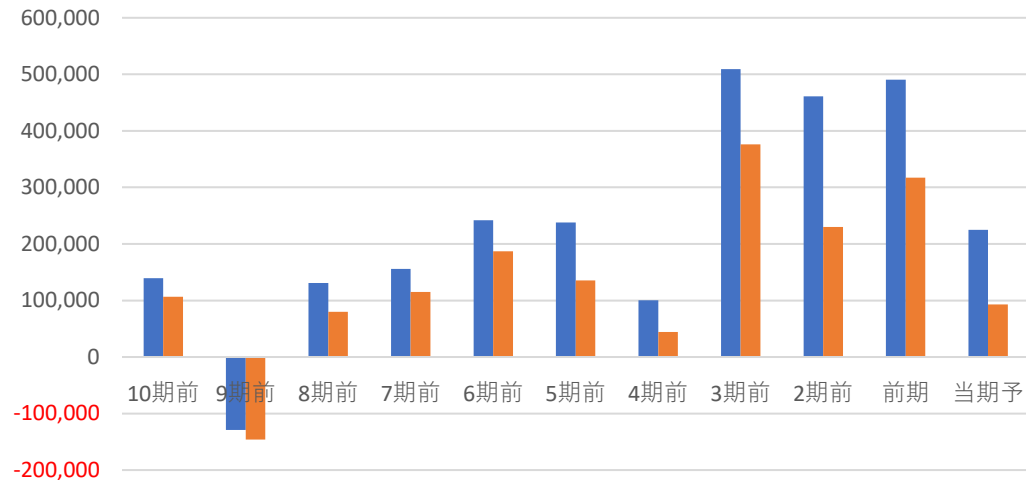
◎ : 9・8 ○ : 7・6・5 △ : 4・3 × : 2・1・0

売上高・営業利益率・営業利益・純利益推移

☑ 売上高前年比 -1% 営業利益率前年比 -6.53%



☑ 営業利益前年比 -54.1% 純利益前年比 -70.7%

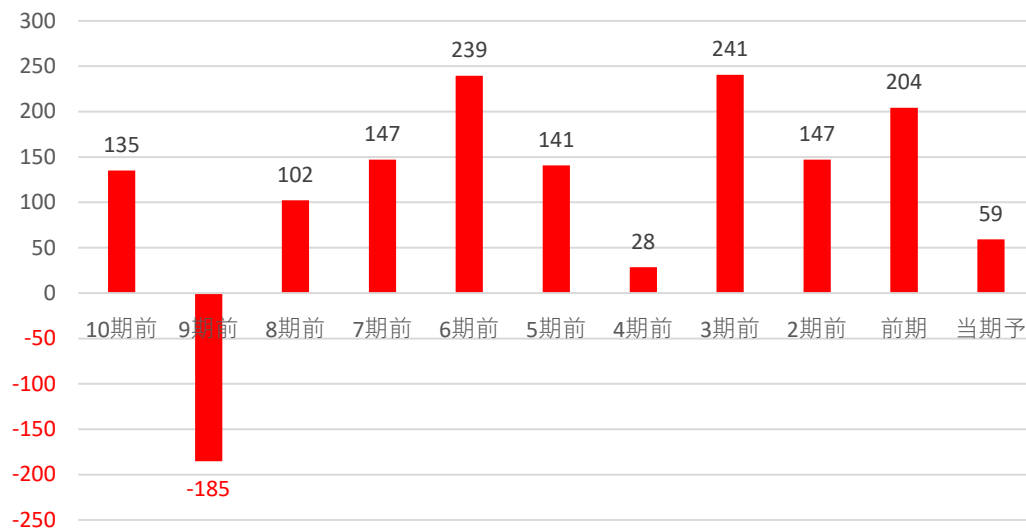


全て上昇	3	◎
2つ上昇	2	○
1つ上昇	1	△
全て減少	0	×

判定 × 0

EPS推移

☑ EPS前年比 -71.0% 5年平均比 -61%



前年・5年平均両方より上昇	3	◎
どちらかより上昇	2	○
両方より減少	0	×

判定 × 0

自己資本比率

☑ 自己資本比率は50%未満で財務面に少し不安があるね!

自己資本比率 47.40%

70%以上	3	◎
50%以上70%未満	2	○
30%以上50%未満	1	△
30%未満	0	×

判定 △ 1

コード	4507	銘柄名	塩野義製薬	業種	医薬品	分類	超DF	規模	大型		
総合判定							備考欄				
<p>総合判定</p> <p>業績・財務判定</p> <p>配当判定</p>							割安判定	1	医薬品	業種純利益	3
							配当判定	3	連続増配	12期	連続
							業績・財務判定	2	非減配	34期	連続
							判定	割安	○	直近25期の赤字回数	0
									◎ : 9・8 ○ : 7・6・5 △ : 4・3 × : 2・1・0	株主還元方針	DOE採用
事業概要							ディフェンシブ銘柄条件				
抗HIV薬が大型化。高脂血症薬、鎮痛、感染分野に強み。海外進出本格化。							株探より引用		①減配履歴	○	
企業情報									②リマン時騰落率	16%	
株価	7,114	円	時価総額	2	兆円以上			③赤字履歴	○		
配当金	150	円	規模	大型	株	株主優待		30日時騰落率	-9%		
配当利回り (NISA補正)	2.11 2.91	%	決算月	3	月	無 株以上		2020.3月月足チャート			
4月20日 時点株価											

割安判定			△	6	点	◎ : 12・11・10 ○ : 9・8・7 △ : 6・5・4 × : 3・2・1・0						
月足RSI	64					PER	13.3	5年平均	14.98	5年平均より	低い	
40未満	3	◎										
40以上50未満	2	○										
50以上60未満	1	△										
60以上	0	×										
						直近10年で最も低い	3点	◎	直近10年での低さ	2		
						直近10年で2・3番目	2点	○	判定	○		
						直近10年で4・5番目	1点	△	判定	2		
						直近10年で5番目以降	0点	×	判定	2		
PBR	1.73	5年平均	2.16	5年平均より		低い	ミックス	22.99	5年平均	33.11	5年平均より	低い
						直近10年で最も低い	3点	◎	直近10年での低さ	3		
						直近10年で2・3番目	2点	○	判定	○		
						直近10年で4・5番目	1点	△	判定	2		
						直近10年で5番目以降	0点	×	判定	2		

配当判定

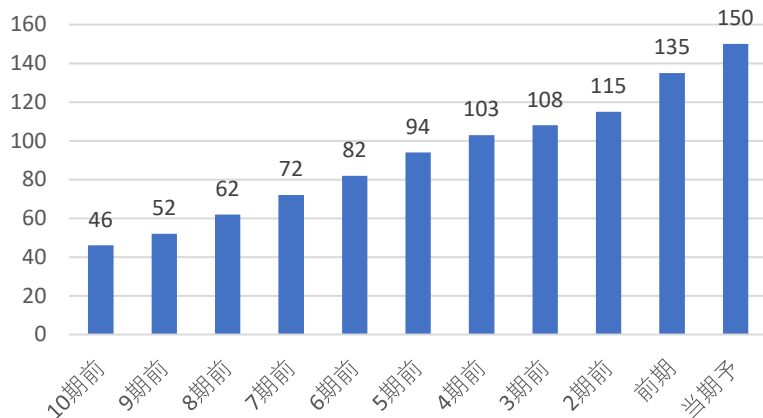


10

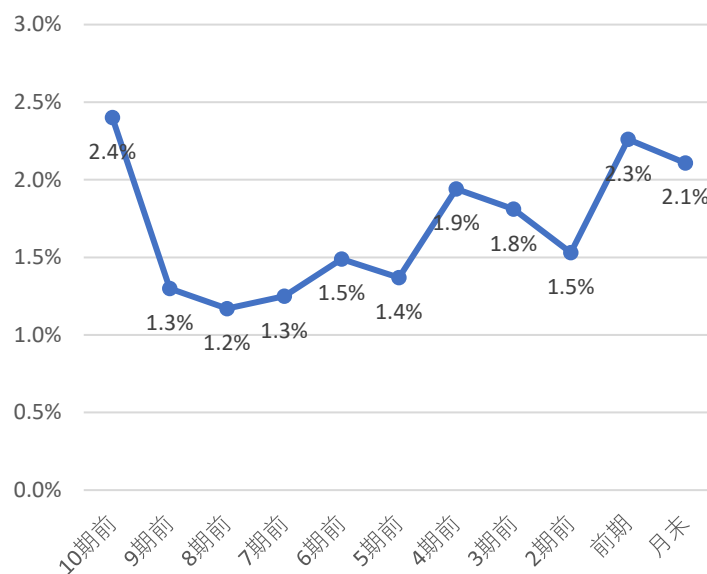
点

◎ : 12・11・10 ○ : 9・8・7・6 △ : 5・4・3 × : 2・1・0

配当金・配当性向推移 | 増配 3点 維持 2点 減配 0点



配当利回り推移



株主優待

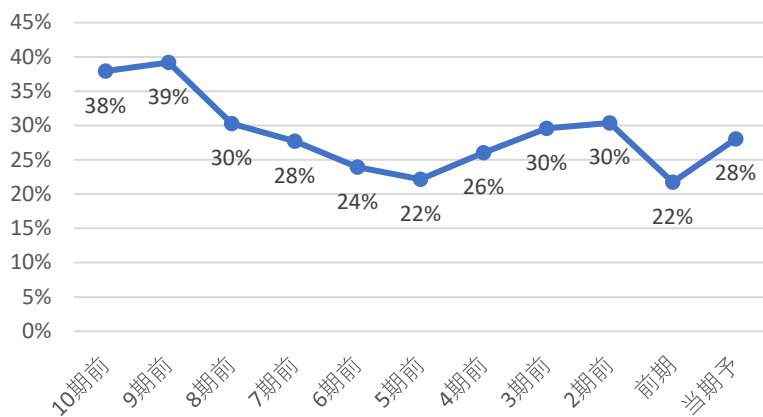
株主優待はないよ！
株で
円相当

直近10期の増配率

3.3倍

判定

◎
3



直近10年で最も高配当 3 ◎
直近10年で2・3番目 2 ○
直近10年で4・5番目 1 △
直近10年で5番目以降 0 ×

直近10年で

3番目の配当利回り

判定

○
2

コナショック時利回り 1.94%

現在利回り 2.11%

コナショックより利回り 高い

5年平均利回り 1.8%

5年平均利回りより 高い

判定

◎
2

30%未満	3	◎
30-50%	2	○
50-70%	1	△
70%以上	0	×

判定

◎
3

優待利回り(最低)

#DIV/0!

判定

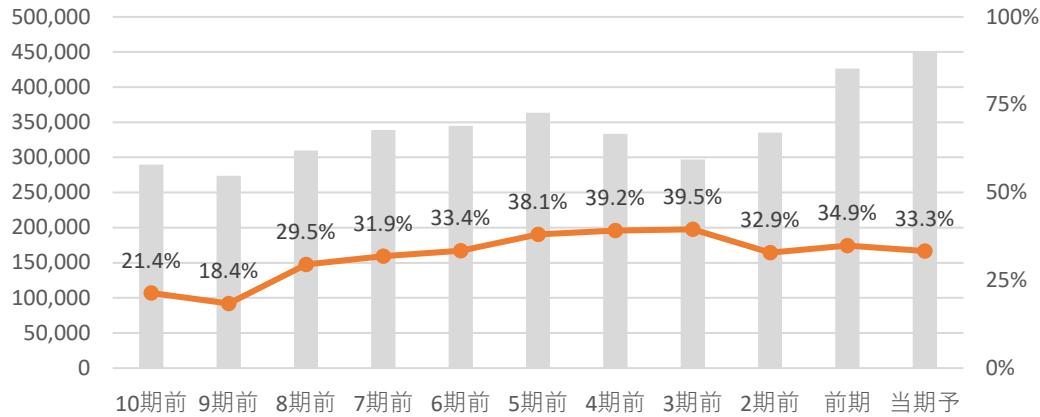
×
0

業績・財務判定 ○ 7 点

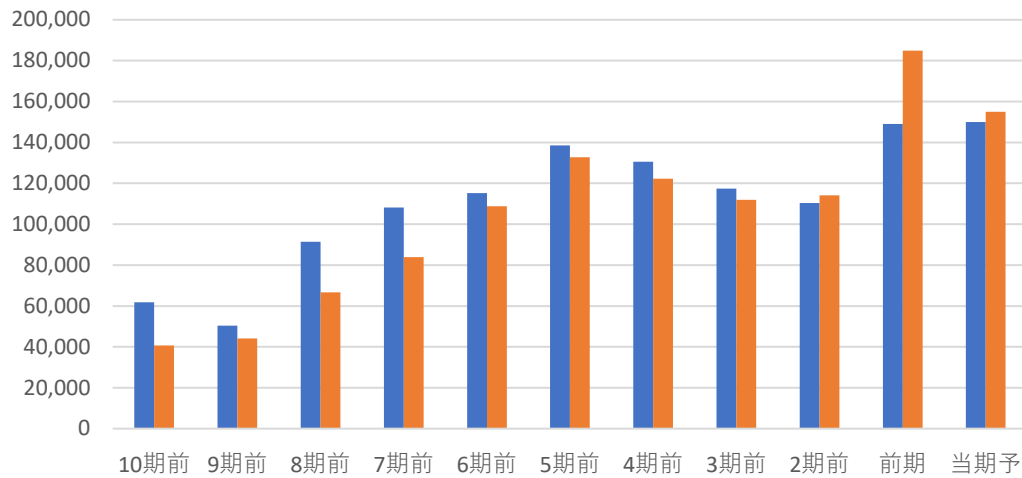
◎ : 9・8 ○ : 7・6・5 △ : 4・3 × : 2・1・0

売上高・営業利益率・営業利益・純利益推移

☑ 売上高前年比 5% 営業利益率前年比 -1.59%



☑ 営業利益前年比 0.7% 純利益前年比 -16.2%

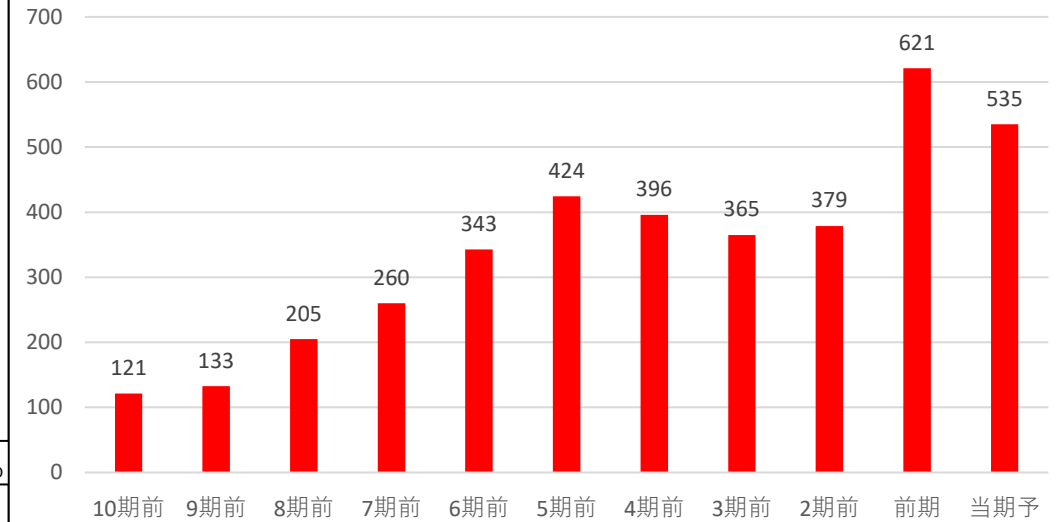


全て上昇	3	◎
2つ上昇	2	○
1つ上昇	1	△
全て減少	0	×

判定 ○ 2

EPS推移

☑ EPS前年比 -13.9% 5年平均比 22%



前年・5年平均両方より上昇	3	◎
どちらかより上昇	2	○
両方より減少	0	×

判定 ○ 2

自己資本比率

☑ 自己資本比率は70%以上で超好財務企業だね！

自己資本比率 87.70%

70%以上	3	◎
50%以上70%未満	2	○
30%以上50%未満	1	△
30%未満	0	×

判定 ◎ 3

コード	4578	銘柄名	大塚ホールディングス	業種	医薬品	分類	ディフェンブ	規模	大型		
総合判定							備考欄				
<p>総合判定</p> <p>割安判定</p> <p>3</p> <p>2</p> <p>1</p> <p>0</p> <p>業績・財務判定</p> <p>配当判定</p>							業種純利益				
							割安判定	1	連続増配		
							配当判定	2	2期	連続	
							業績・財務判定	3	非減配		
							判定	割安	○	15期	連続
<p>直近25期の赤字回数</p> <p>0</p> <p>◎ : 9・8</p> <p>○ : 7・6・5</p> <p>△ : 4・3</p> <p>× : 2・1・0</p>							株主還元方針				
株主還元方針							具体性無				
事業概要							ディフェンブ銘柄条件				
製薬大手。抗精神病薬が主力。ポカリスエットなど機能性食品も。海外に展開。							株探より引用	①減配履歴	○		
企業情報							②リマン時騰落率	-			
株価	6,186	円	時価総額	3	兆円以上	③赤字履歴	○				
配当金	120	円	規模	大型	株	30日時騰落率	4%				
配当利回り	1.94	%	決算月	12	月	2020.3月月足チャート					
(NISA補正)	2.74					株主優待					
4月20日 時点株価							有	株以上			

割安判定

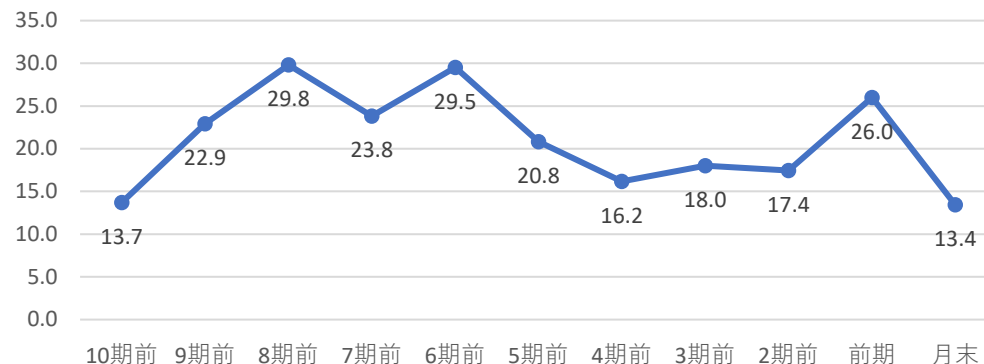
△ 5 点

◎ : 12・11・10 ○ : 9・8・7 △ : 6・5・4 × : 3・2・1・0

月足RSI 67

PER 13.4 5年平均 19.69 5年平均より **低い**

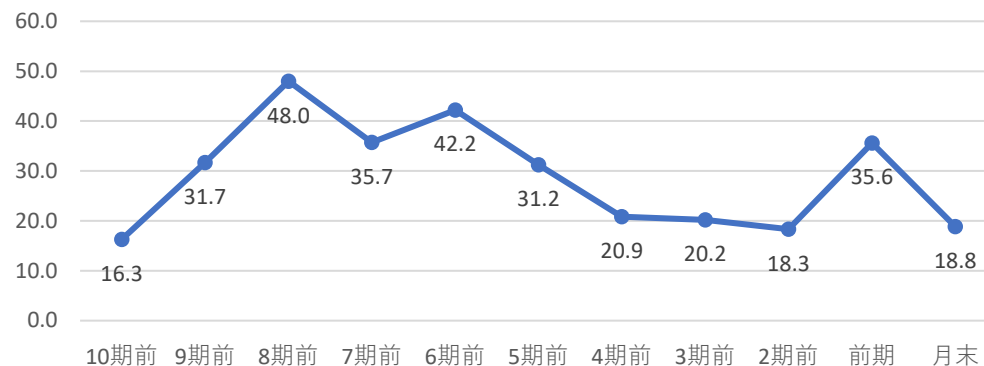
40未満	3	◎
40以上50未満	2	○
50以上60未満	1	△
60以上	0	×



直近10年で最も低い	3点	◎	直近10年での低さ	1
直近10年で2・3番目	2点	○	判定	◎
直近10年で4・5番目	1点	△		
直近10年で5番目以降	0点	×		
判定		×	3	

PBR 1.40 5年平均 1.27 5年平均より **高い**

ミックス 18.82 5年平均 25.24 5年平均より **低い**



直近10年で最も低い	3点	◎	直近10年での低さ	7
直近10年で2・3番目	2点	○	判定	×
直近10年で4・5番目	1点	△		
直近10年で5番目以降	0点	×		
判定		×	0	

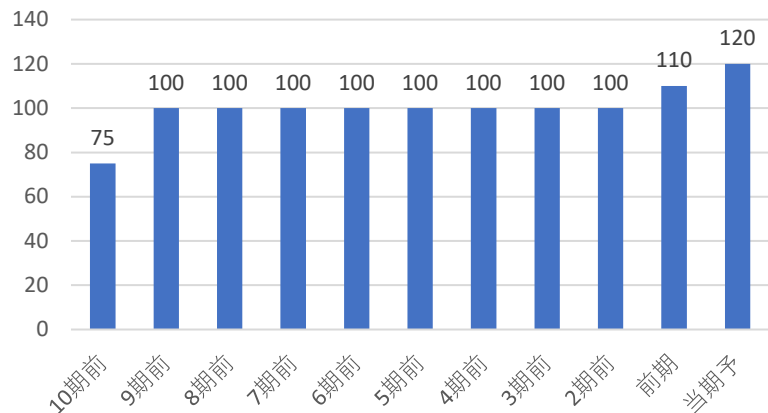
直近10年で最も低い	3点	◎	直近10年での低さ	3
直近10年で2・3番目	2点	○	判定	○
直近10年で4・5番目	1点	△		
直近10年で5番目以降	0点	×		
判定		×	2	

配当判定

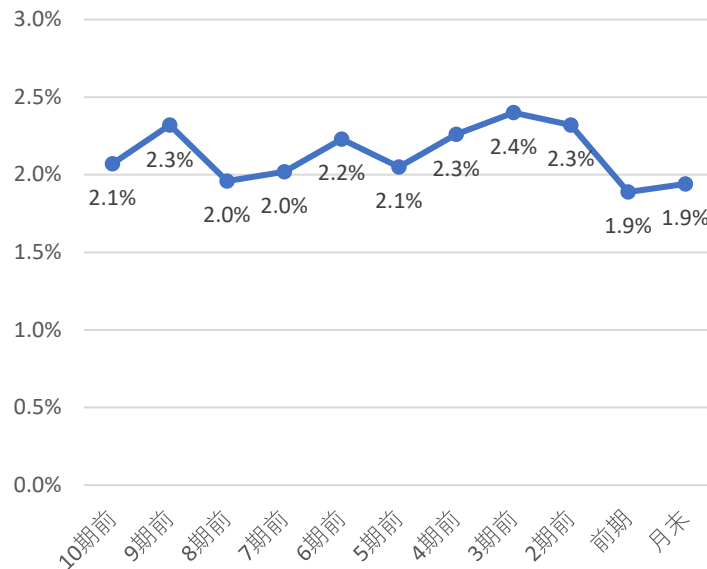
○ 7 点

◎ : 12・11・10 ○ : 9・8・7・6 △ : 5・4・3 × : 2・1・0

配当金・配当性向推移 | 増配3点 維持2点 減配0点



配当利回り推移



株主優待

株主優待は下記の通りだよ！

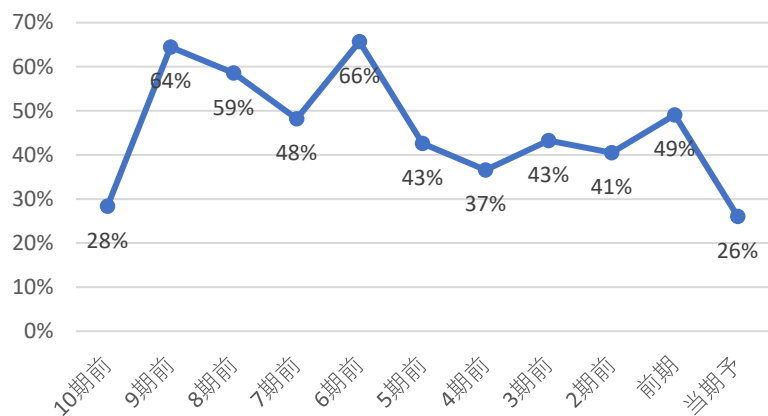
100株で グループ商品
3,000円相当

直近10期の増配率

1.6倍

判定

◎
3



直近10年で最も高配当	3	◎
直近10年で2・3番目	2	○
直近10年で4・5番目	1	△
直近10年で5番目以降	0	×

直近10年で

10番目の配当利回り

判定 ×
0

コナショック時利回り 2.36%

現在利回り 1.94%

コナショックより利回り 低い

5年平均利回り 2.2%

5年平均利回りより 低い

判定 ×
0

30%未満	3	◎
30-50%	2	○
50-70%	1	△
70%以上	0	×

判定

◎
3

優待利回り(最低)

0.48%

判定

○
1

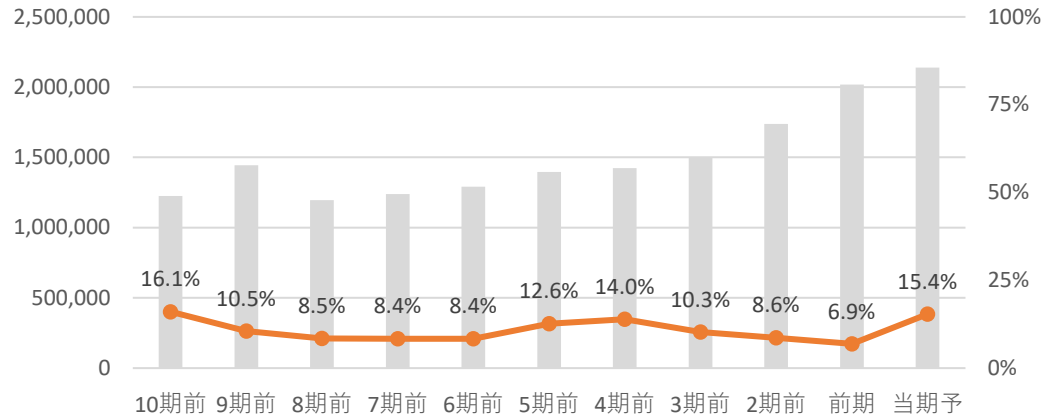
業績・財務判定

◎ 9 点

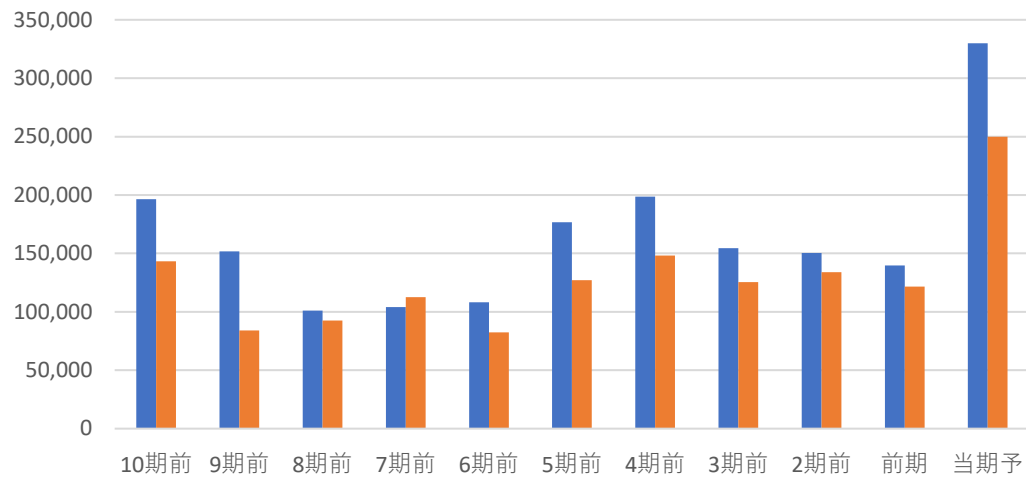
◎ : 9・8 ○ : 7・6・5 △ : 4・3 × : 2・1・0

売上高・営業利益率・営業利益・純利益推移

☑ 売上高前年比 6% 営業利益率前年比 8.50%



☑ 営業利益前年比 136.4% 純利益前年比 105.6%

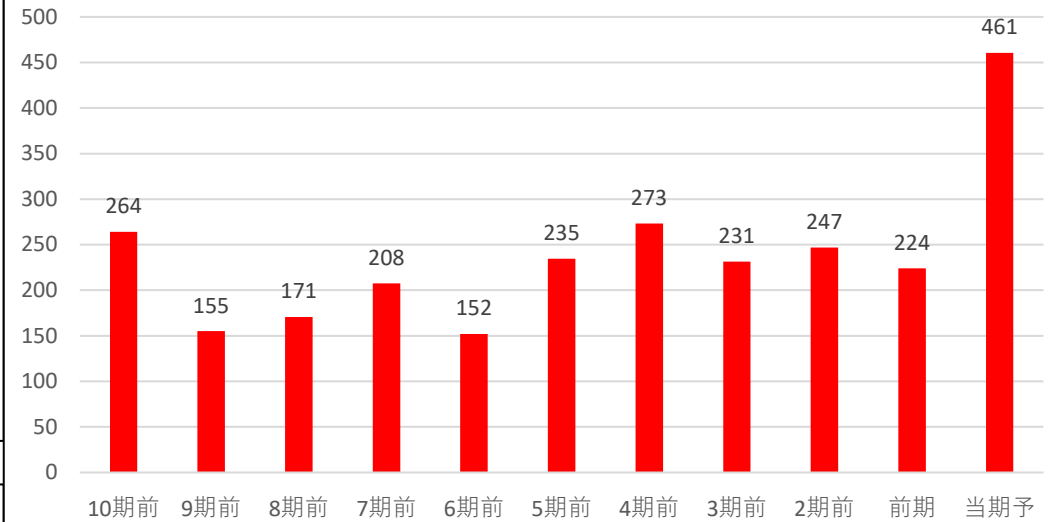


全て上昇	3	◎
2つ上昇	2	○
1つ上昇	1	△
全て減少	0	×

判定 ◎ 3

EPS推移

☑ EPS前年比 105.6% 5年平均比 90%



前年・5年平均両方より上昇	3	◎
どちらかより上昇	2	○
両方より減少	0	×

判定 ◎ 3

自己資本比率

☑ 自己資本比率は70%以上で超好財務企業だね！

自己資本比率 72.60%

70%以上	3	◎
50%以上70%未満	2	○
30%以上50%未満	1	△
30%未満	0	×

判定 ◎ 3

コード	4528	銘柄名	小野薬品工業	業種	医薬品	分類	超DF	規模	大型		
総合判定							備考欄				
<p>総合判定</p> <p>割安判定 3</p> <p>2</p> <p>1</p> <p>0</p> <p>業績・財務判定 配当判定</p>							医薬品	業種純利益	5		
							割安判定	3	連続増配	4期	連続
							配当判定	3	非減配	15期	連続
							業績・財務判定	3	直近25期の赤字回数	0	
							判定	超割安	◎	9	株主還元方針 具体性無
◎ : 9・8 ○ : 7・6・5 △ : 4・3 × : 2・1・0							ディフェンシブ銘柄条件				
事業概要							株探より引用				
製薬準大手。自社開発多いが特許切れ比率高。がん新薬「オブジーボ」拡大。							①減配履歴 ○ ②リマン時騰落率 -10% ③赤字履歴 ○				
企業情報							10日時騰落率 12% 2020.3月月足チャート 特許切れリスク				
株価	2,238	円	時価総額	1	兆円以上						
配当金	80	円	規模	大型	株	株主優待					
配当利回り (NISA補正)	3.57 4.37	%	決算月	3	月	無 株以上					
4月20日 時点株価											

割安判定



11

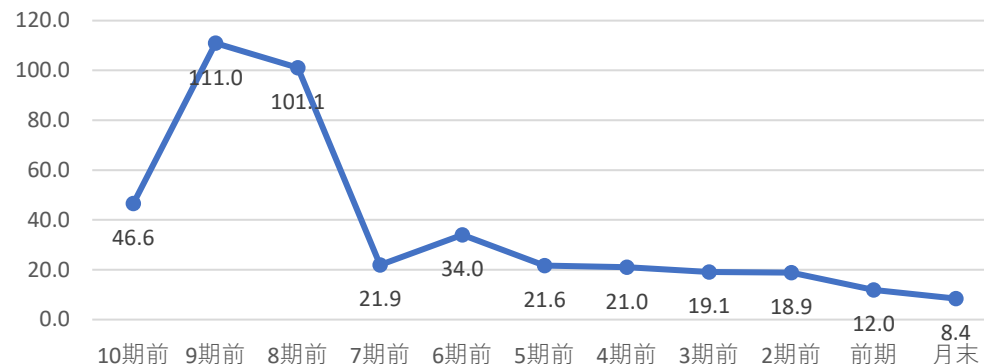
点

◎ : 12・11・10 ○ : 9・8・7 △ : 6・5・4 × : 3・2・1・0

月足RSI 41

PER 8.4 5年平均 18.52 5年平均より **低い**

40未満	3	◎
40以上50未満	2	○
50以上60未満	1	△
60以上	0	×



直近10年で最も低い 3点 ◎ 直近10年での低さ 1

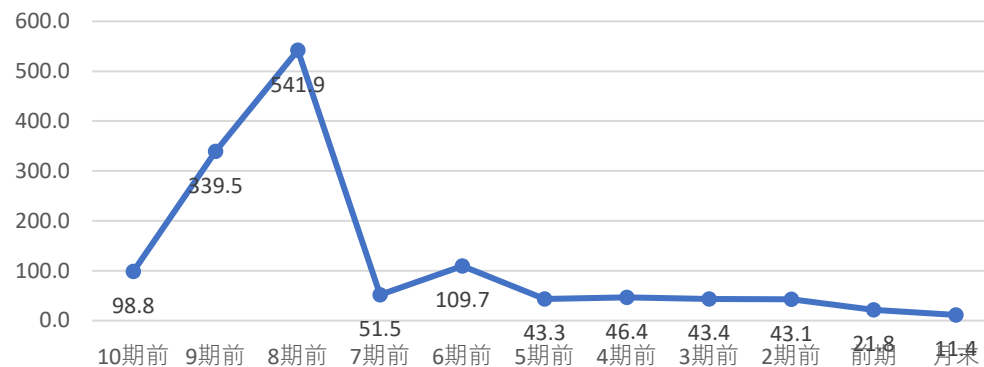
判定
○
2

直近10年で2・3番目	2点	○
直近10年で4・5番目	1点	△
直近10年で5番目以降	0点	×

判定
◎
3

PBR 1.35 5年平均 2.12 5年平均より **低い**

ミックス 11.43 5年平均 39.59 5年平均より **低い**



直近10年で最も低い 3点 ◎ 直近10年での低さ 1

判定
◎
3

直近10年で2・3番目	2点	○
直近10年で4・5番目	1点	△
直近10年で5番目以降	0点	×

直近10年で最も低い 3点 ◎ 直近10年での低さ 1

判定
◎
3

直近10年で2・3番目	2点	○
直近10年で4・5番目	1点	△
直近10年で5番目以降	0点	×

配当判定

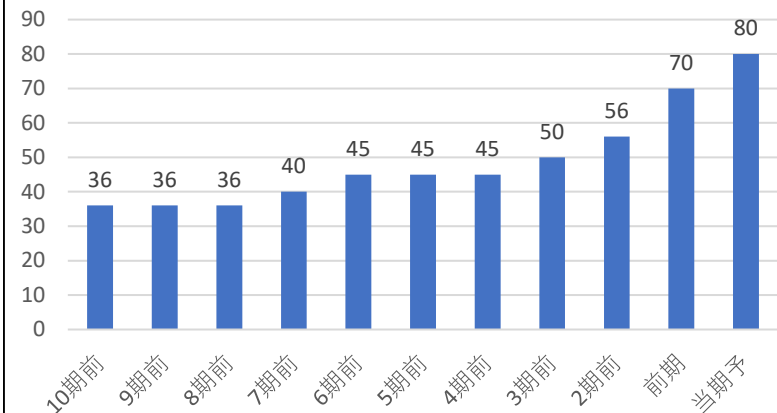


10

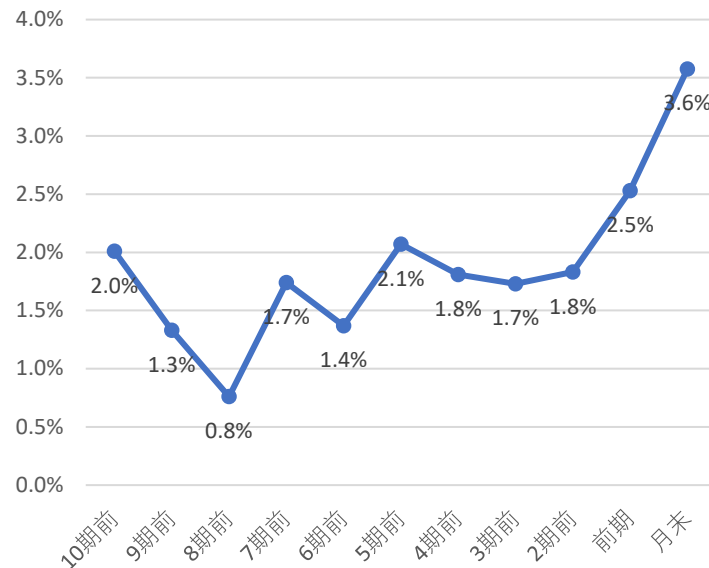
点

◎ : 12・11・10 ○ : 9・8・7・6 △ : 5・4・3 × : 2・1・0

配当金・配当性向推移 | 増配3点 維持2点 減配0点



配当利回り推移



株主優待

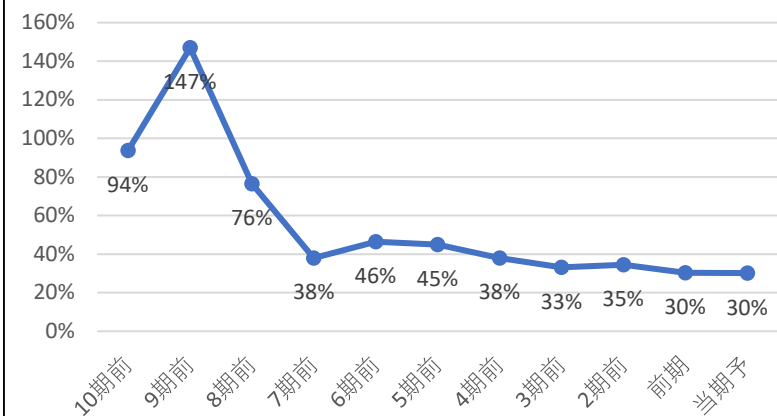
株主優待はないよ！
株で
円相当

直近10期の増配率

2.2倍

判定

◎
3



直近10年で最も高配当 3 ◎
直近10年で2・3番目 2 ○
直近10年で4・5番目 1 △
直近10年で5番目以降 0 ×

直近10年で

1番目の配当利回り

判定

◎
3

コナショック時利回り 1.81%

現在利回り 3.57%

コナショックより利回り 高い

5年平均利回り 2.0%

5年平均利回りより 高い

判定

◎
2

30%未満 3 ◎
30-50% 2 ○
50-70% 1 △
70%以上 0 ×

判定

○
2

優待利回り(最低)

#DIV/0!

判定

×
0

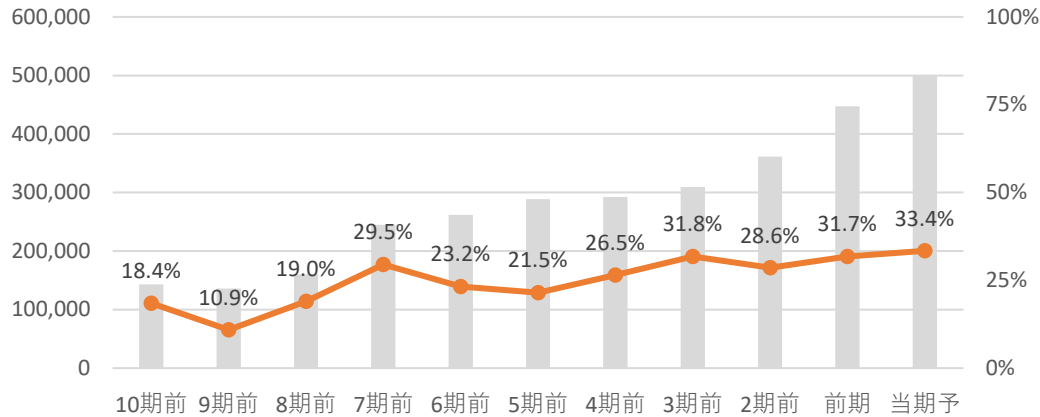
業績・財務判定

◎ 9 点

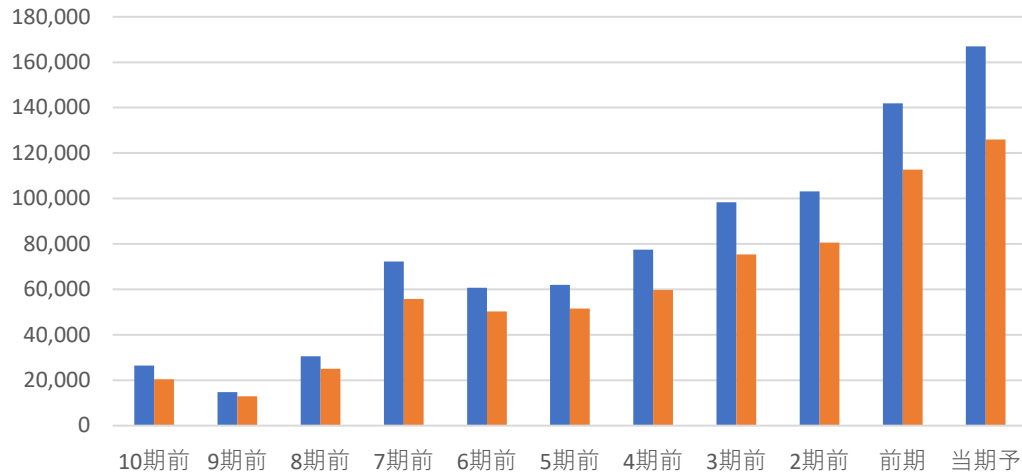
◎ : 9・8 ○ : 7・6・5 △ : 4・3 × : 2・1・0

売上高・営業利益率・営業利益・純利益推移

☑ 売上高前年比 12% 営業利益率前年比 1.65%



☑ 営業利益前年比 17.6% 純利益前年比 11.8%

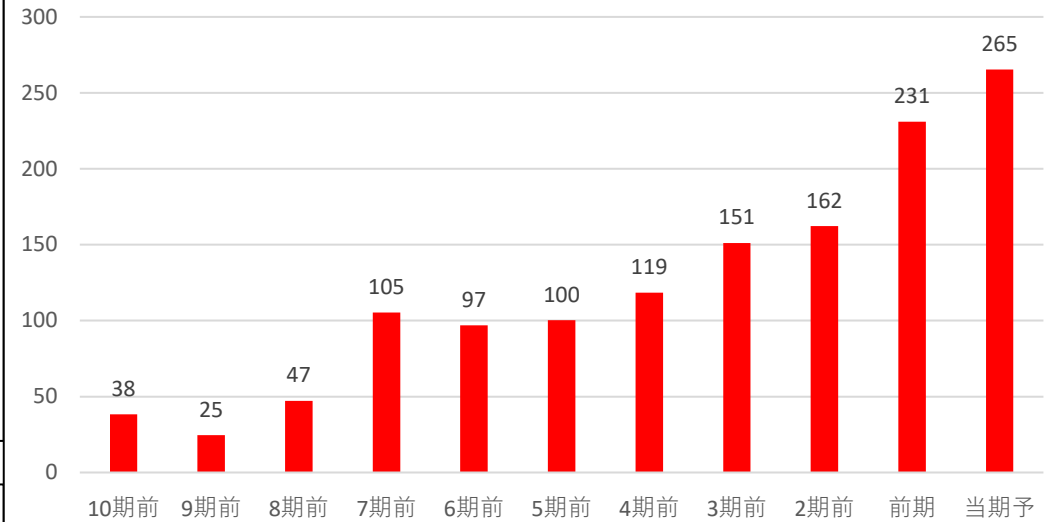


全て上昇 3 ◎
 2つ上昇 2 ○
 1つ上昇 1 △
 全て減少 0 ×

判定 ◎
3

EPS推移

☑ EPS前年比 14.9% 5年平均比 74%



前年・5年平均両方より上昇 3 ◎
 どちらかより上昇 2 ○
 両方より減少 0 ×

判定 ◎
3

自己資本比率

☑ 自己資本比率は70%以上で超好財務企業だね！

自己資本比率 88.00%

70%以上 3 ◎
 50%以上70%未満 2 ○
 30%以上50%未満 1 △
 30%未満 0 ×

判定 ◎
3

コード	4503	銘柄名	アステラス製薬	業種	医薬品	分類	超DF	規模	大型			
総合判定							備考欄					
<p>総合判定</p> <p>業績・財務判定</p> <p>割安判定</p> <p>3</p> <p>2</p> <p>1</p> <p>0</p> <p>配当判定</p>							割安判定	0	業種純利益			
							配当判定	2	連続増配		12期	連続
							業績・財務判定	0	非減配		25期	連続
							判定	割高	×	直近25期の赤字回数		0
									◎ : 9・8	株主還元方針		
		○ : 7・6・5	具体性無									
		△ : 4・3										
		× : 2・1・0										
事業概要							ディフェンシブ銘柄条件					
医薬品国内2位、新薬に特化。泌尿器、移植分野に強み。抗がん剤に注力。							株探より引用		①減配履歴	○		
企業情報									②リマン時騰落率	-25%		
									③赤字履歴	○		
株価		1,481	円	時価総額		1兆円以上						
配当金		70	円	規模		大型株	株主優待		30日時騰落率 -2%			
配当利回り (NISA補正)		4.73	%	決算月		3月	無株以上		2020.3月月足チャート			
4月20日 時点株価							2/5,4/12更に下方修正					

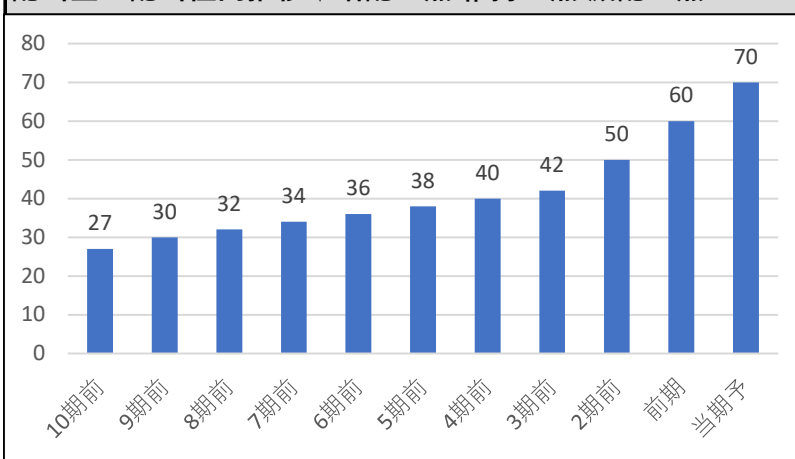
割安判定			× 3 点			◎ : 12・11・10 ○ : 9・8・7 △ : 6・5・4 × : 3・2・1・0					
月足RSI	39		PER	870.9	5年平均	23.89	5年平均より	高い			
40未満	3	◎									
40以上50未満	2	○									
50以上60未満	1	△									
60以上	0	×									
			直近10年で最も低い	3点	◎	直近10年での低さ	11				
			直近10年で2・3番目	2点	○	判定	×				
			直近10年で4・5番目	1点	△	判定	0				
			直近10年で5番目以降	0点	×						
PBR	33.62	5年平均	2.36	5年平均より	高い	ミックス	29275.63	5年平均	55.84	5年平均より	高い
			直近10年で最も低い	3点	◎	直近10年での低さ	11				
			直近10年で2・3番目	2点	○	判定	×				
			直近10年で4・5番目	1点	△	判定	0				
			直近10年で5番目以降	0点	×						

配当判定

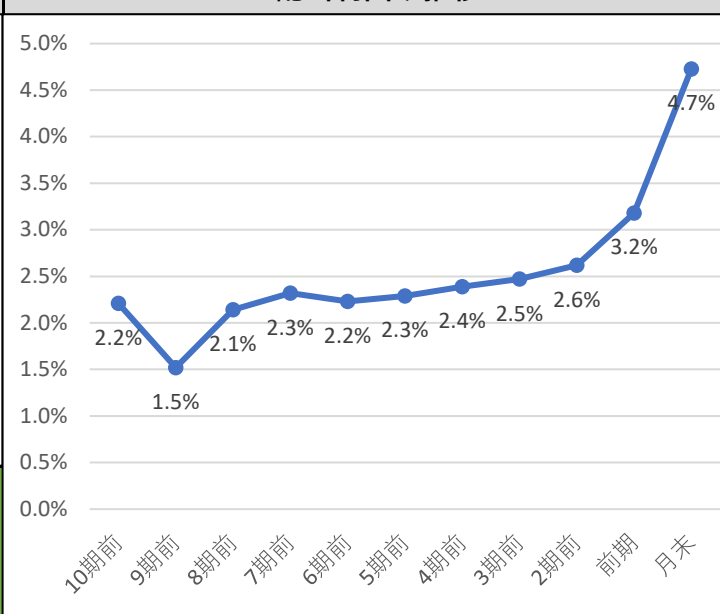
○ 8 点

◎ : 12・11・10 ○ : 9・8・7・6 △ : 5・4・3 × : 2・1・0

配当金・配当性向推移 | 増配3点 維持2点 減配0点



配当利回り推移



株主優待

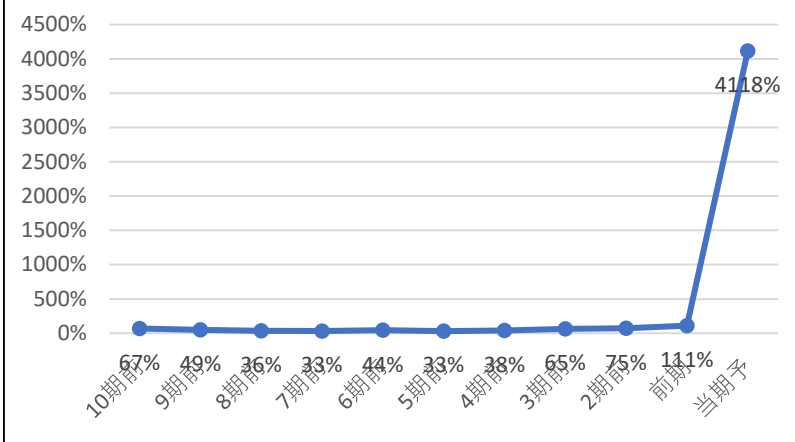
株主優待はないよ！
株で
円相当

直近10期の増配率

2.6倍

判定

◎
3



直近10年で最も高配当	3	◎
直近10年で2・3番目	2	○
直近10年で4・5番目	1	△
直近10年で5番目以降	0	×

直近10年で

1番目の配当利回り

判定

◎
3

コナショック時利回り 2.39%

現在利回り 4.73%

コナショックより利回り 高い

5年平均利回り 2.6%

5年平均利回りより 高い

30%未満	3	◎
30-50%	2	○
50-70%	1	△
70%以上	0	×

判定

×
0

判定

◎
2

優待利回り(最低)

#DIV/0!

判定

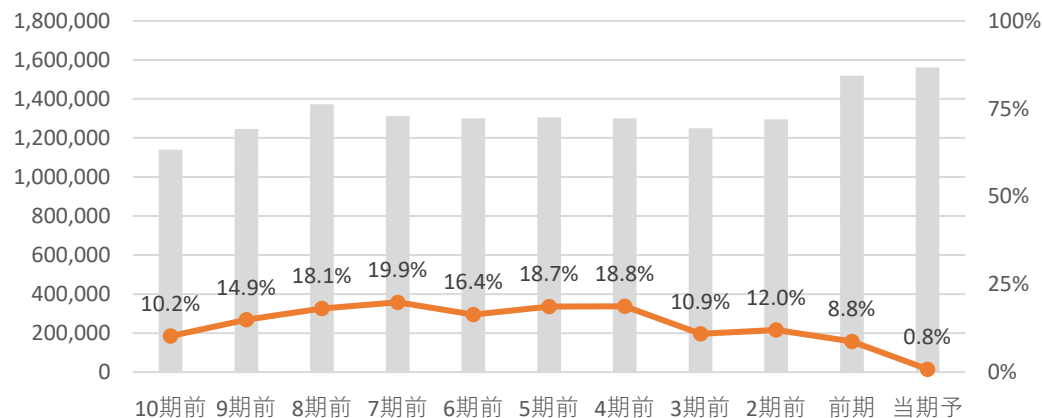
×
0

業績・財務判定 × 2 点

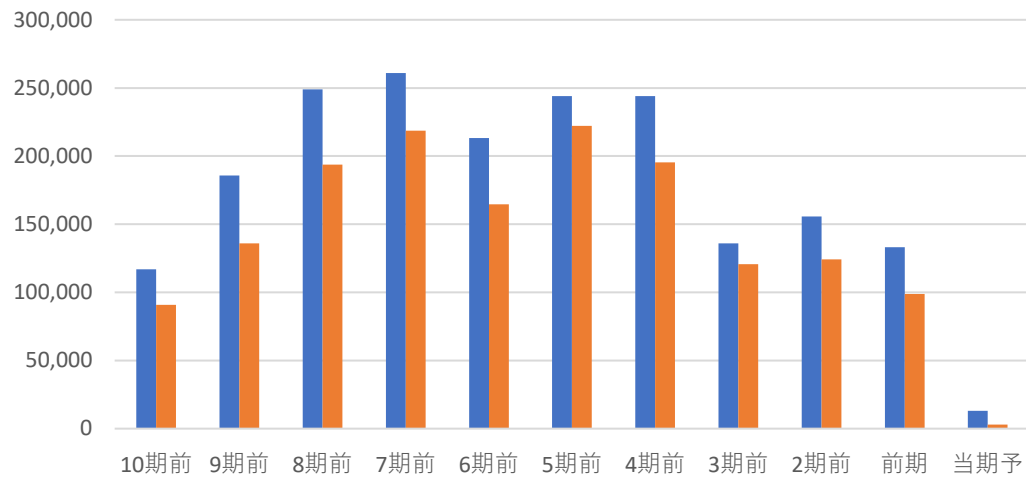
◎ : 9・8 ○ : 7・6・5 △ : 4・3 × : 2・1・0

売上高・営業利益率・営業利益・純利益推移

☑ 売上高前年比 3% 営業利益率前年比 -7.93%



☑ 営業利益前年比 -90.2% 純利益前年比 -97.0%

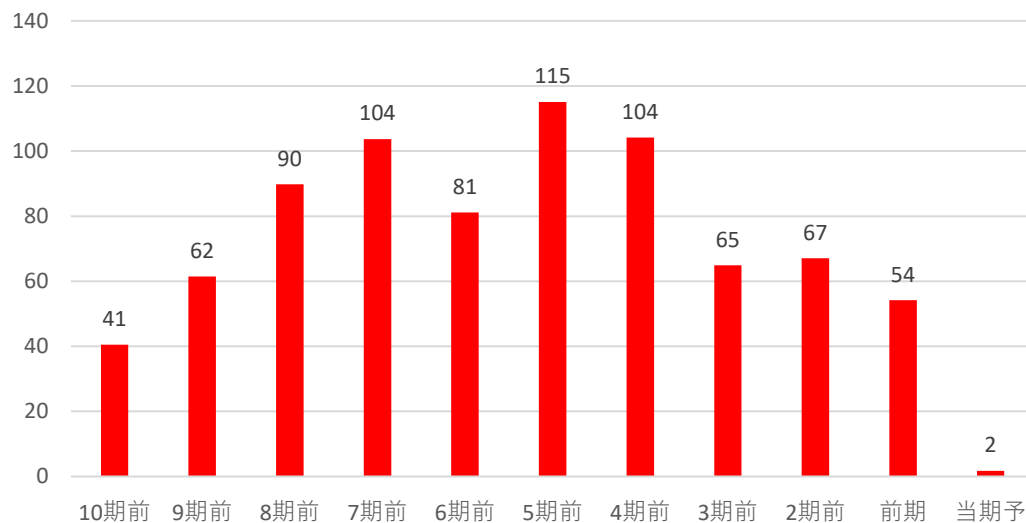


全て上昇	3	◎
2つ上昇	2	○
1つ上昇	1	△
全て減少	0	×

判定 △
1

EPS推移

☑ EPS前年比 -96.9% 5年平均比 -98%



前年・5年平均両方より上昇	3	◎	判定 × 0
どちらかより上昇	2	○	
両方より減少	0	×	

自己資本比率

☑ 自己資本比率は50%未満で財務面に少し不安があるね!

自己資本比率 44.60%

70%以上	3	◎	判定 △ 1
50%以上70%未満	2	○	
30%以上50%未満	1	△	
30%未満	0	×	

コード	4536	銘柄名	参天製薬		業種	医薬品		分類	超DF	規模	大型
総合判定									備考欄		
<p>総合判定</p>						割安判定	0	業種純利益			
						配当判定	2	連続増配			
						業績・財務判定	3	非減配			
						判定	割安	○	33期	連続	
								5	直近25期の赤字回数		1
						◎ : 9・8		株主還元方針			
						○ : 7・6・5		累進配当 (中経計画)			
						△ : 4・3		2026.3月期迄の中期経営計画			
						× : 2・1・0		ディフェンシブ銘柄条件			
事業概要									株探より引用		
眼科用医薬品最大手。一般目薬「サンテ」が看板商品。海外展開を強化。									①減配履歴 ○		
企業情報									②リマン時騰落率 1%		
株価 1,453 円			時価総額 1 兆円未満						③赤字履歴 ×		
配当金 33 円			規模 大型 株			株主優待			30日時騰落率 7%		
配当利回り (NISA補正) 2.27 % 3.07			決算月 3 月			無 株以上			2020.3月月足チャート		
4月20日 時点株価 https://ssl4.eir-parts.net/doc/4536/tdnet/2391507/00.pdf											

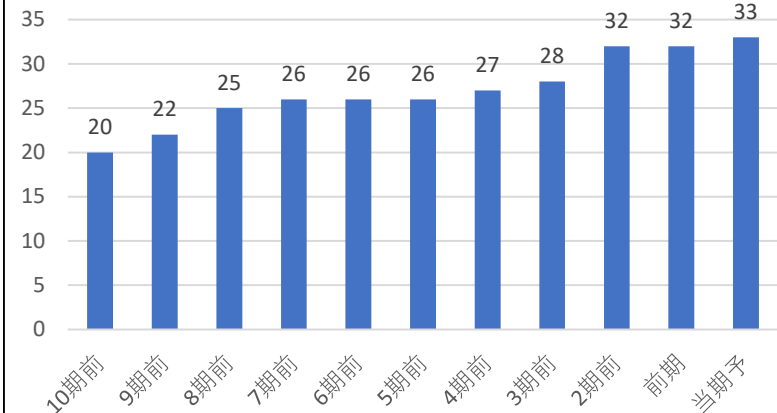
割安判定			× 0 点			◎ : 12・11・10 ○ : 9・8・7 △ : 6・5・4 × : 3・2・1・0											
月足RSI 63			PER 18.0			5年平均 12.52			5年平均より 高い								
40未満 3 ◎ 40以上50未満 2 ○ 50以上60未満 1 △ 60以上 0 ×																	
			直近10年で最も低い 3点 ◎			直近10年での低さ 9			判定 ×								
			直近10年で2・3番目 2点 ○			判定 ×			判定 ×								
			直近10年で4・5番目 1点 △			判定 0			判定 ×								
			直近10年で5番目以降 0点 ×			判定 0			判定 ×								
PBR 1.78			5年平均 0.81			5年平均より 高い			ミックス 32.01			5年平均 8.39			5年平均より 高い		
直近10年で最も低い 3点 ◎			直近10年での低さ 11			直近10年で最も低い 3点 ◎			直近10年での低さ 10			判定 ×					
直近10年で2・3番目 2点 ○			判定 ×			直近10年で2・3番目 2点 ○			判定 ×			判定 ×					
直近10年で4・5番目 1点 △			判定 0			直近10年で4・5番目 1点 △			判定 0			判定 ×					
直近10年で5番目以降 0点 ×			判定 0			直近10年で5番目以降 0点 ×			判定 0			判定 ×					

配当判定

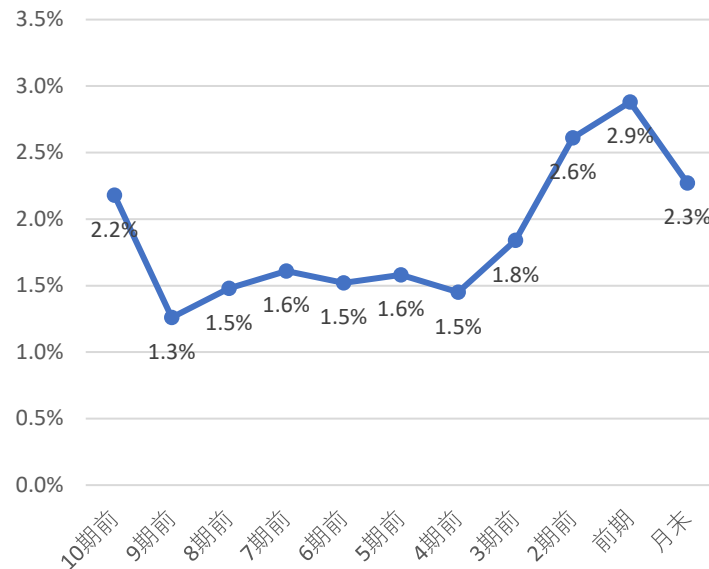
○ 9 点

◎ : 12・11・10 ○ : 9・8・7・6 △ : 5・4・3 × : 2・1・0

配当金・配当性向推移 | 増配3点 維持2点 減配0点



配当利回り推移



株主優待

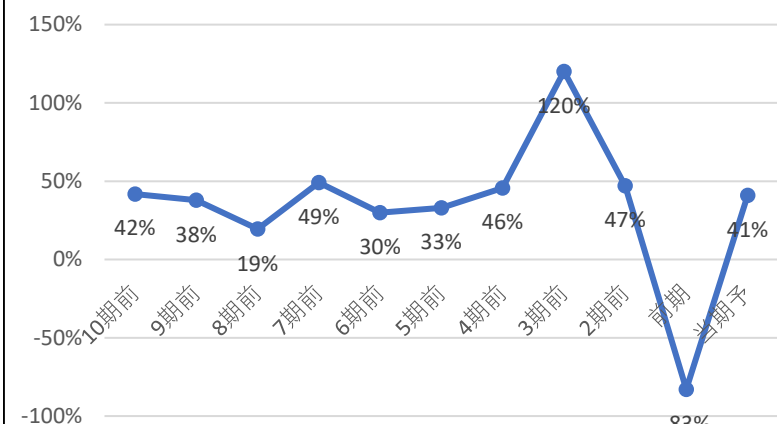
株主優待はないよ！
株で
円相当

直近10期の増配率

1.7倍

判定
3

◎
3



直近10年で最も高配当	3	◎
直近10年で2・3番目	2	○
直近10年で4・5番目	1	△
直近10年で5番目以降	0	×

直近10年で

3番目の配当利回り

判定
2

○
2

コナショック時利回り 1.45%

現在利回り 2.27%

コナショックより利回り 高い

5年平均利回り 2.1%

5年平均利回りより 高い

判定
2

◎
2

30%未満	3	◎
30-50%	2	○
50-70%	1	△
70%以上	0	×

判定
2

○
2

優待利回り(最低)

#DIV/0!

判定
0

×
0

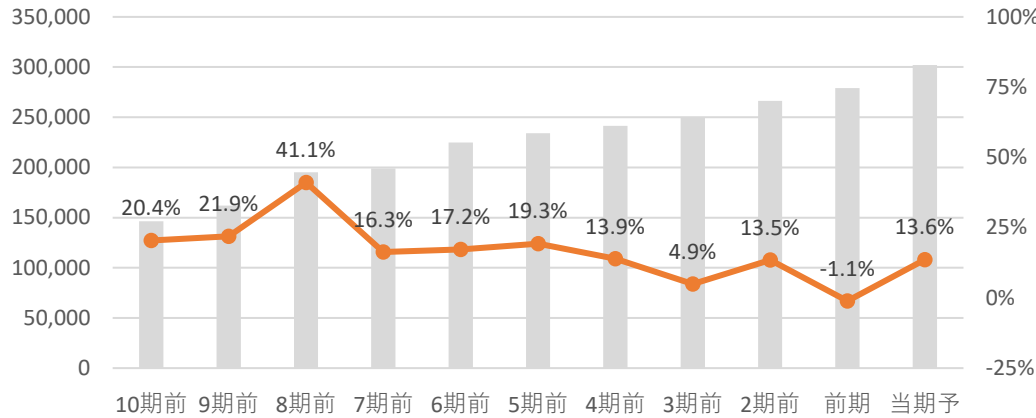
業績・財務判定

◎ **8** 点

◎ : 9・8 ○ : 7・6・5 △ : 4・3 × : 2・1・0

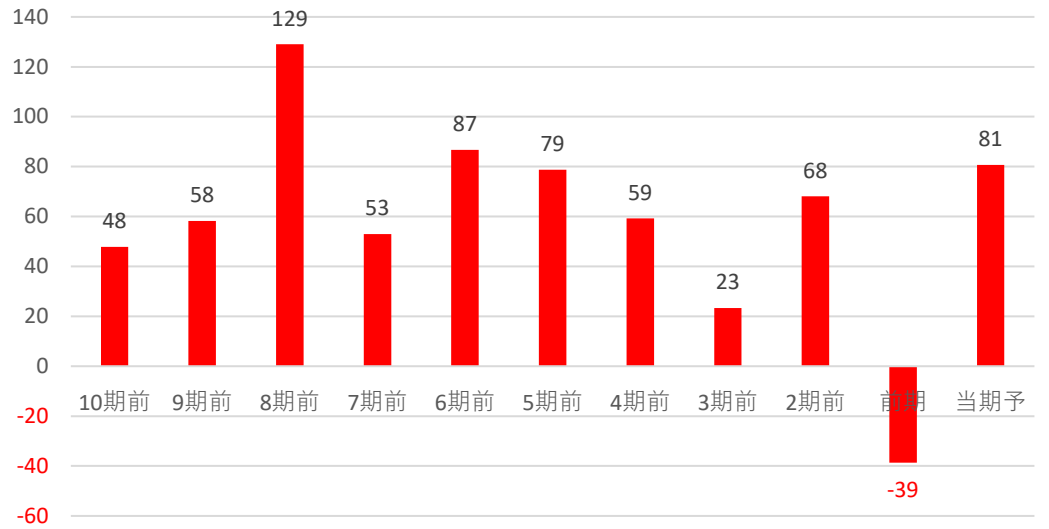
売上高・営業利益率・営業利益・純利益推移

☑ 売上高前年比 8% 営業利益率前年比 14.68%

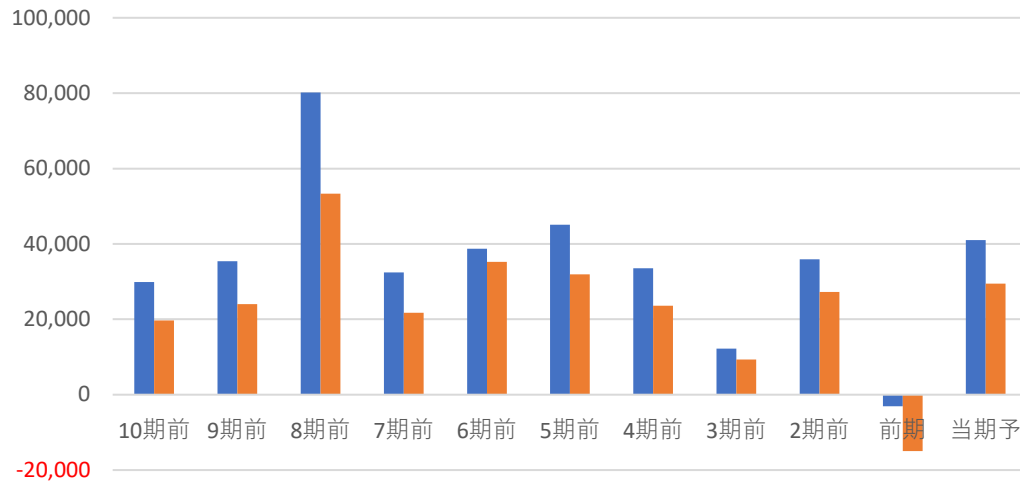


EPS推移

☑ EPS前年比 黒転 5年平均比 112%



☑ 営業利益前年比 黒転 純利益前年比 黒転



前年・5年平均両方より上昇 3 ◎
 どちらかより上昇 2 ○
 両方より減少 0 ×

判定 ◎
3

自己資本比率

☑ 自己資本比率は50%以上で好財務企業だね！

自己資本比率 **69.80%**

全て上昇 3 ◎
 2つ上昇 2 ○
 1つ上昇 1 △
 全て減少 0 ×

判定 ◎
3

70%以上 3 ◎
 50%以上70%未満 2 ○
 30%以上50%未満 1 △
 30%未満 0 ×

判定 ○
2

コード	4547	銘柄名	キッセイ薬品工業	業種	医薬品	分類	超DF	規模	中型			
総合判定							備考欄					
<p>総合判定</p> <p>業績・財務判定</p> <p>配当判定</p>							割安判定		0		業種純利益	
							配当判定		2		連続増配	
							業績・財務判定		2		16期 連続	
							判定		イ マ イ チ		△	
							24期 連続		直近25期の赤字回数		0	
							◎ : 9・8		株主還元方針			
							○ : 7・6・5		具体性無			
							△ : 4・3					
							× : 2・1・0					
事業概要							ディフェンシブ銘柄条件					
医薬品中堅。高脂血症、排尿改善薬が主力。透析、ヘルスケア、新薬開発に注力。							株探より引用		①減配履歴		○	
企業情報									②リマン時騰落率		22%	
									③赤字履歴		○	
株価		3,420 円		時価総額		3,000 億円未満						
配当金		82 円		規模		中型 株		株主優待		30日時騰落率 6%		
配当利回り		2.40 %		決算月		3 月		無 株以上		2020.3月月足チャート		
(NISA補正)		3.19 %										
4月20日 時点株価												

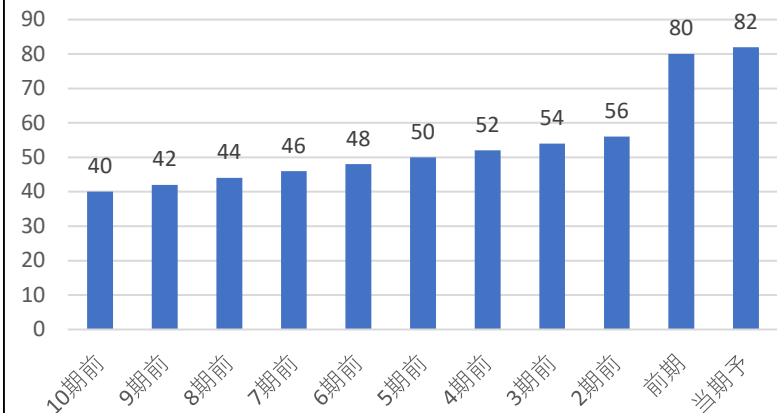
割安判定			× 2 点			◎ : 12・11・10 ○ : 9・8・7 △ : 6・5・4 × : 3・2・1・0					
月足RSI	69		PER	15.3	5年平均	22.63	5年平均より	低い			
40未満	3	◎									
40以上50未満	2	○									
50以上60未満	1	△									
60以上	0	×									
			直近10年で最も低い	3点	◎	直近10年での低さ	4				
			直近10年で2・3番目	2点	○	判定	△				
			直近10年で4・5番目	1点	△	判定	1				
			直近10年で5番目以降	0点	×	判定	0				
PBR	0.78	5年平均	0.63	5年平均より	高い	ミックス	11.87	5年平均	14.71	5年平均より	低い
直近10年で最も低い			3点	◎	直近10年での低さ	7					
直近10年で2・3番目			2点	○	判定	×					
直近10年で4・5番目			1点	△	判定	1					
直近10年で5番目以降			0点	×	判定	0					
直近10年で最も低い			3点	◎	直近10年での低さ	5					
直近10年で2・3番目			2点	○	判定	△					
直近10年で4・5番目			1点	△	判定	1					
直近10年で5番目以降			0点	×	判定	0					

配当判定

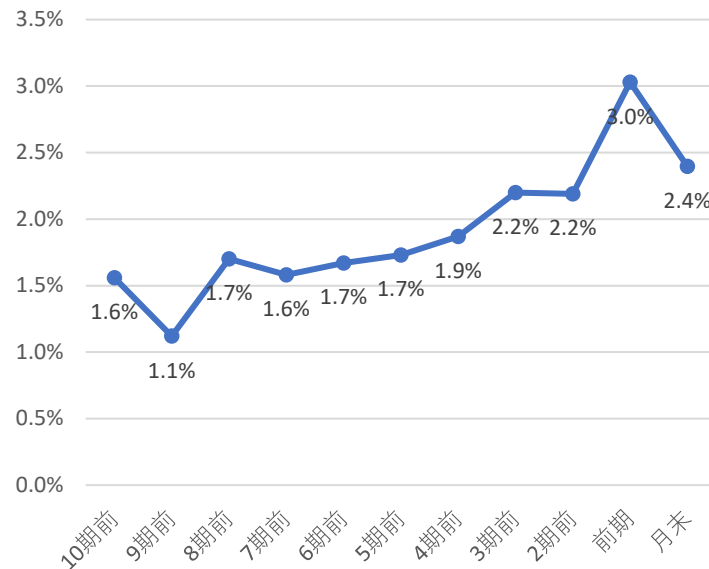
○ 9 点

◎ : 12・11・10 ○ : 9・8・7・6 △ : 5・4・3 × : 2・1・0

配当金・配当性向推移 | 増配3点 維持2点 減配0点



配当利回り推移



株主優待

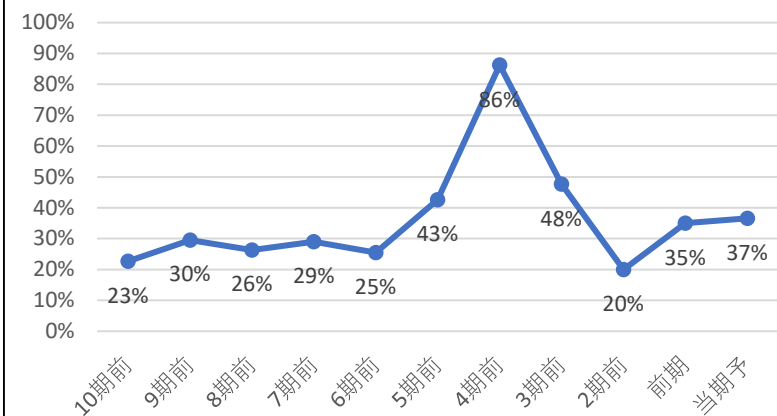
株主優待はないよ！
株で
円相当

直近10期の増配率

2.1倍

判定

◎
3



直近10年で最も高配当 3 ◎
直近10年で2・3番目 2 ○
直近10年で4・5番目 1 △
直近10年で5番目以降 0 ×

直近10年で

2番目の配当利回り

判定

○
2

コナショック時利回り 1.87%

現在利回り 2.40%

コナショックより利回り 高い

5年平均利回り 2.2%

5年平均利回りより 高い

判定

◎
2

30%未満 3 ◎
30-50% 2 ○
50-70% 1 △
70%以上 0 ×

判定

○
2

優待利回り(最低)

#DIV/0!

判定

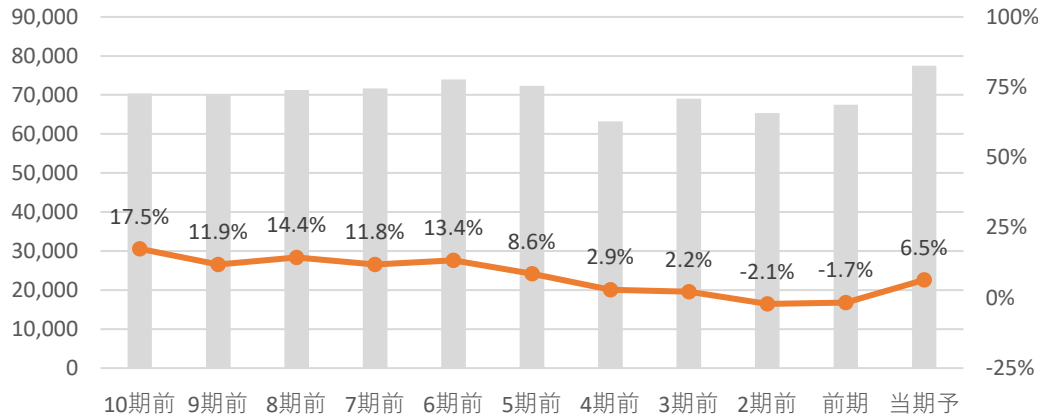
×
0

業績・財務判定 ○ 7 点

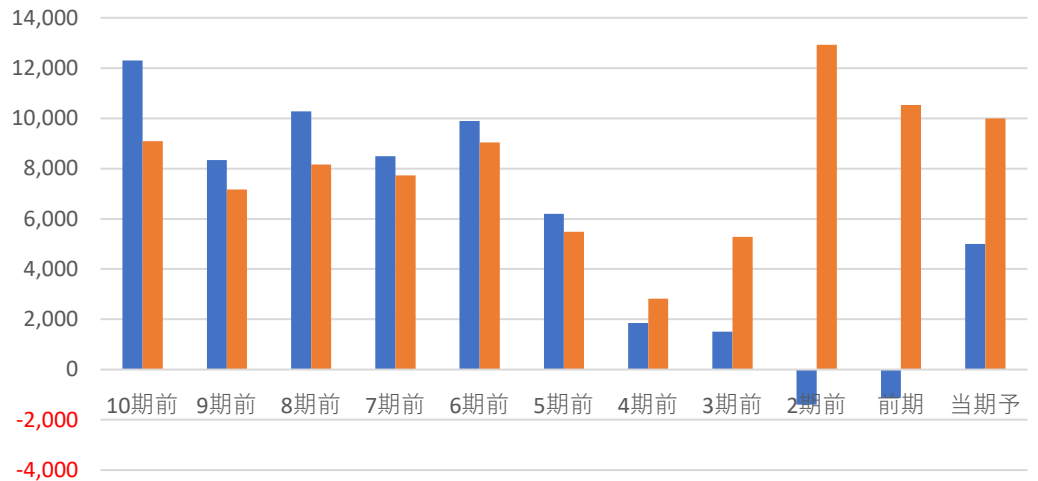
◎: 9・8 ○: 7・6・5 △: 4・3 ×: 2・1・0

売上高・営業利益率・営業利益・純利益推移

☑ 売上高前年比 15% 営業利益率前年比 8.12%



☑ 営業利益前年比 黒転 純利益前年比 -5.0%

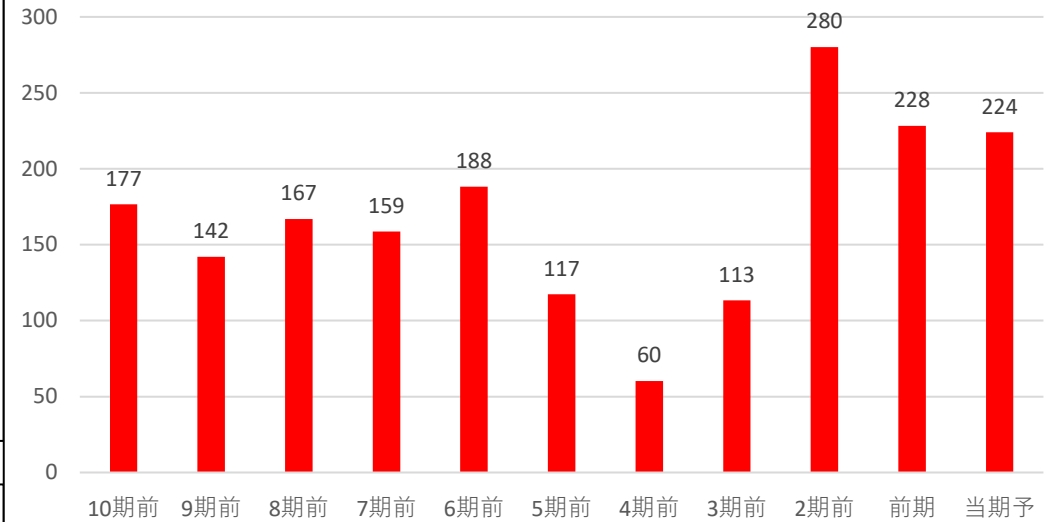


全て上昇	3	◎
2つ上昇	2	○
1つ上昇	1	△
全て減少	0	×

判定 ○ **2**

EPS推移

☑ EPS前年比 -1.9% 5年平均比 40%



前年・5年平均両方より上昇	3	◎
どちらかより上昇	2	○
両方より減少	0	×

判定 ○ **2**

自己資本比率

☑ 自己資本比率は70%以上で超好財務企業だね！

自己資本比率 **86.00%**

70%以上	3	◎
50%以上70%未満	2	○
30%以上50%未満	1	△
30%未満	0	×

判定 ◎ **3**