

コード	1332	銘柄名	ニッスイ	業種	水産農林	分類	景気敏感	規模	中型			
総合判定							備考欄					
<p>総合判定</p> <p>割安判定</p> <p>3</p> <p>2</p> <p>1</p> <p>0</p> <p>業績・財務判定</p> <p>配当判定</p>							割安判定	0	水産農林 業種純利益	1		
							配当判定	3	連続増配銘柄			
							業績・財務判定	2	5期	連続		
							判定	割安	◎	非減配銘柄	9期	連続
									5	直近25期の赤字回数	5	
◎ : 9・8 ○ : 7・6・5 △ : 4・3 × : 2・1・0							株主還元方針 配当性向30%以上 2024年度までに					
事業概要							ディフェンシブ銘柄条件					
水産老舗。家庭用冷凍食品大手。海外で養殖事業、高純度EPA化成品も。							株探より引用		①減配履歴 ×			
企業情報							②リマン時騰落率 -58%		③赤字履歴 ×			
株価	941	円	時価総額	3,000	億円未満							
配当金	24	円	規模	中型	株	株主優待		30日時騰落率 -6.5%				
配当利回り (NISA補正)	2.55 3.35	%	決算月	3	月	有株以上 500株以上		2020.3月月足チャート				
4月20日 時点株価												

割安判定			×	0	点	◎ : 12・11・10 ○ : 9・8・7 △ : 6・5・4 × : 3・2・1・0																																																					
月足RSI	81					PER	12.4	5年平均	11.30	5年平均より	高い																																																
40未満	3	◎				<table border="1"> <caption>PER 10期前～月末</caption> <tr><th>期前</th><td>10期前</td><td>9期前</td><td>8期前</td><td>7期前</td><td>6期前</td><td>5期前</td><td>4期前</td><td>3期前</td><td>2期前</td><td>前期</td><td>月末</td></tr> <tr><th>値</th><td>15.0</td><td>9.6</td><td>12.3</td><td>11.6</td><td>10.0</td><td>17.1</td><td>10.1</td><td>11.5</td><td>9.9</td><td>8.0</td><td>12.4</td></tr> </table>						期前	10期前	9期前	8期前	7期前	6期前	5期前	4期前	3期前	2期前	前期	月末	値	15.0	9.6	12.3	11.6	10.0	17.1	10.1	11.5	9.9	8.0	12.4																								
期前	10期前	9期前	8期前	7期前	6期前	5期前	4期前	3期前	2期前	前期	月末																																																
値	15.0	9.6	12.3	11.6	10.0	17.1	10.1	11.5	9.9	8.0	12.4																																																
40以上50未満	2	○				直近10年で最も低い	3点	◎	直近10年での低さ	9																																																	
50以上60未満	1	△				直近10年で2・3番目	2点	○	判定	×																																																	
60以上	0	×				直近10年で4・5番目	1点	△	判定	×																																																	
						直近10年で5番目以降	0点	×	判定	0																																																	
PBR	1.18	5年平均	1.09			ミックス	14.72	5年平均	13.38	5年平均より	高い																																																
<table border="1"> <caption>PBR 10期前～月末</caption> <tr><th>期前</th><td>10期前</td><td>9期前</td><td>8期前</td><td>7期前</td><td>6期前</td><td>5期前</td><td>4期前</td><td>3期前</td><td>2期前</td><td>前期</td><td>月末</td></tr> <tr><th>値</th><td>0.85</td><td>1.12</td><td>1.59</td><td>1.43</td><td>1.25</td><td>1.80</td><td>0.97</td><td>0.98</td><td>0.90</td><td>0.78</td><td>1.18</td></tr> </table>						期前	10期前	9期前	8期前	7期前	6期前	5期前	4期前	3期前	2期前	前期	月末	値	0.85	1.12	1.59	1.43	1.25	1.80	0.97	0.98	0.90	0.78	1.18	<table border="1"> <caption>ミックス 10期前～月末</caption> <tr><th>期前</th><td>10期前</td><td>9期前</td><td>8期前</td><td>7期前</td><td>6期前</td><td>5期前</td><td>4期前</td><td>3期前</td><td>2期前</td><td>前期</td><td>月末</td></tr> <tr><th>値</th><td>12.8</td><td>10.7</td><td>19.5</td><td>16.5</td><td>12.5</td><td>30.8</td><td>9.8</td><td>11.3</td><td>8.9</td><td>6.2</td><td>14.7</td></tr> </table>						期前	10期前	9期前	8期前	7期前	6期前	5期前	4期前	3期前	2期前	前期	月末	値	12.8	10.7	19.5	16.5	12.5	30.8	9.8	11.3	8.9	6.2	14.7
期前	10期前	9期前	8期前	7期前	6期前	5期前	4期前	3期前	2期前	前期	月末																																																
値	0.85	1.12	1.59	1.43	1.25	1.80	0.97	0.98	0.90	0.78	1.18																																																
期前	10期前	9期前	8期前	7期前	6期前	5期前	4期前	3期前	2期前	前期	月末																																																
値	12.8	10.7	19.5	16.5	12.5	30.8	9.8	11.3	8.9	6.2	14.7																																																
直近10年で最も低い	3点	◎	直近10年での低さ	7		直近10年で最も低い	3点	◎	直近10年での低さ	8																																																	
直近10年で2・3番目	2点	○	判定	×		直近10年で2・3番目	2点	○	判定	×																																																	
直近10年で4・5番目	1点	△	判定	×		直近10年で4・5番目	1点	△	判定	×																																																	
直近10年で5番目以降	0点	×	判定	0		直近10年で5番目以降	0点	×	判定	0																																																	

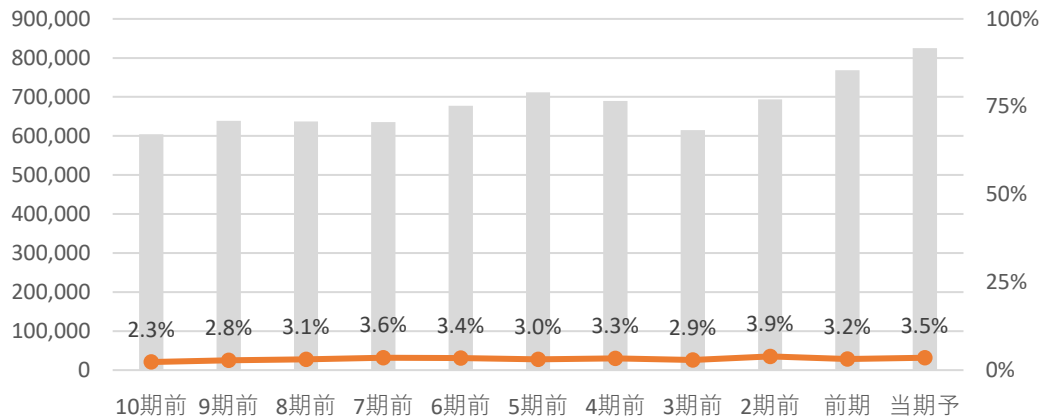
配当判定 ◎ 10 点			◎ : 12・11・10 ○ : 9・8・7・6 △ : 5・4・3 × : 2・1・0											
配当金・配当性向推移 増配3点 維持2点 減配0点			配当利回り推移			株主優待								
						株主優待は下記の通りだよ！ 500 株で 自社製品 3000 円相当								
直近10期の増配率		判 定	◎ 3											
#DIV/0! 倍														
			直近10年で最も高配当 3 ◎ 直近10年で2・3番目 2 ○ 直近10年で4・5番目 1 △ 直近10年で5番目以降 0 ×		判 定		○ 2							
30%未満 3 ◎ 30-50% 2 ○ 50-70% 1 △ 70%以上 0 ×			判 定		○ 2		優待利回り(最低)		判 定		○ 1			
			直近10年で 2番目の配当利回り		判 定		◎ 2		0.64%		判 定		○ 1	
			コナショック時利回り 1.88% 現在利回り 2.55% コナショックより利回り 高い		判 定		◎ 2		優待利回り(最低)		判 定		○ 1	
			5年平均利回り 2.08% 5年平均利回りより 高い		判 定		◎ 2		優待利回り(最低)		判 定		○ 1	

業績・財務判定 ○ 7 点

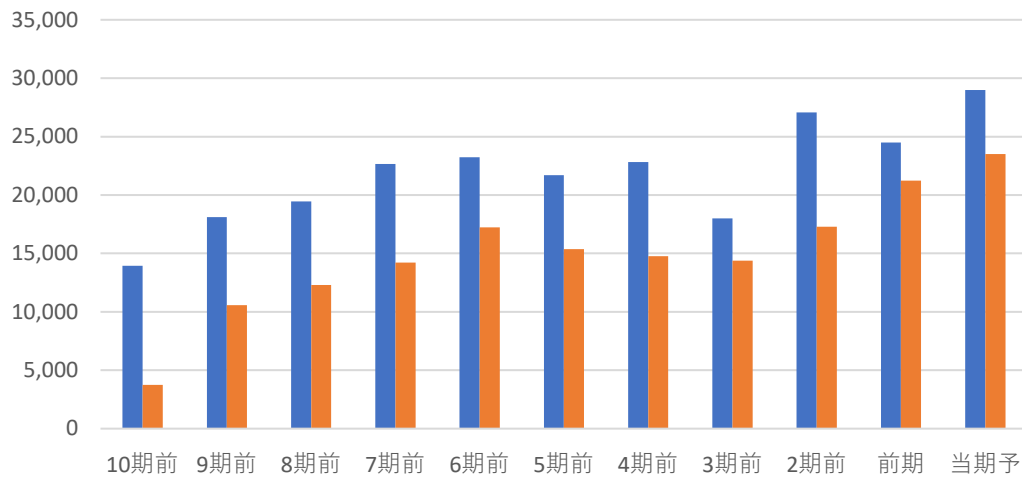
◎: 9・8 ○: 7・6・5 △: 4・3 ×: 2・1・0

売上高・営業利益率・営業利益・純利益推移

☑ 売上高前年比 7% 営業利益率前年比 0.33%



☑ 営業利益前年比 18.4% 純利益前年比 10.7%

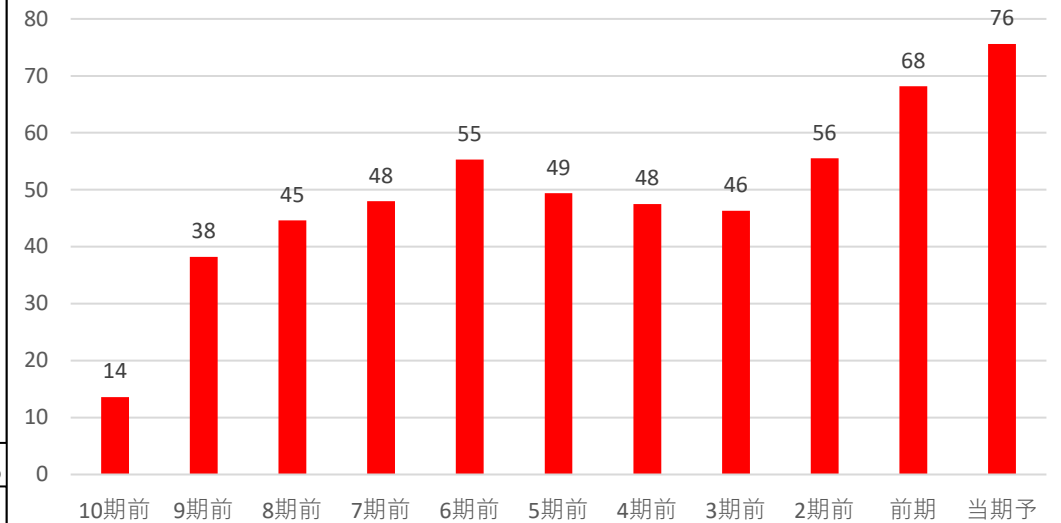


全て上昇	3	◎
2つ上昇	2	○
1つ上昇	1	△
全て減少	0	×

判定 ◎ **3**

EPS推移

☑ EPS前年比 10.9% 5年平均比 42%



前年・5年平均両方より上昇	3	◎
どちらかより上昇	2	○
両方より減少	0	×

判定 ◎ **3**

自己資本比率

☑ 自己資本比率は50%未満で財務面に少し不安があるね!

自己資本比率 **40.30%**

70%以上	3	◎
50%以上70%未満	2	○
30%以上50%未満	1	△
30%未満	0	×

判定 △ **1**

コード	1333	銘柄名	マルハニチロ	業種	水産農林	分類	ディフェンブ	規模	中型			
総合判定							備考欄					
<p>総合判定</p> <p>◎ : 9・8 ○ : 7・6・5 △ : 4・3 × : 2・1・0</p>							割安判定	1	水産農林	業種純利益	2	
							配当判定	3	連続増配銘柄			
							業績・財務判定		1	非減配銘柄		
							判定	割安	○	25期連続		
									5	※2017.3は記念配当 直近25期の赤字回数		
							株主還元方針	2/5再確認				
							具体性無					
事業概要							ディフェンブ銘柄条件					
水産最大手。漁業、養殖や国内流通網に強み。冷凍、加工や化成品なども。							株探より引用	①減配履歴	○			
								②リマン時騰落率	未上場			
企業情報								③赤字履歴	×			
株価	2,969	円	時価総額	3,000	億円未満							
配当金	70	円	規模	中型	株	株主優待		30日時騰落率 -0.30%				
配当利回り (NISA補正)	2.36 3.15	%	決算月	3	月	無 株以上		2020.3月月足チャート				
4月20日 時点株価												

割安判定

△

6

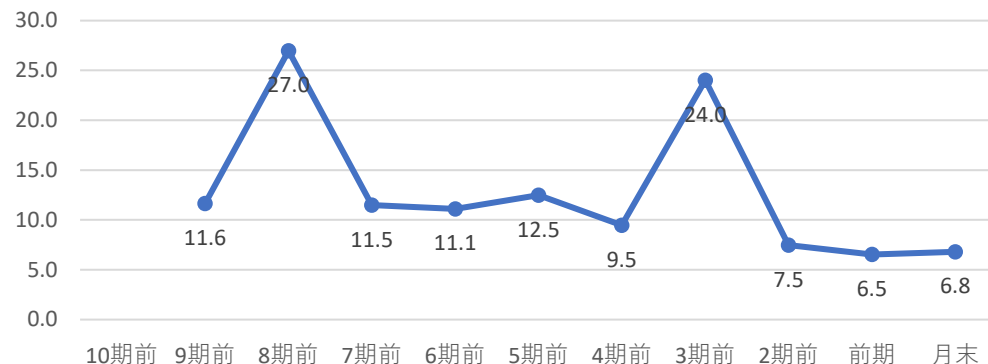
点

◎ : 12・11・10 ○ : 9・8・7 △ : 6・5・4 × : 3・2・1・0

月足RSI 66

PER 6.8 5年平均 11.99 5年平均より **低い**

40未満	3	◎
40以上50未満	2	○
50以上60未満	1	△
60以上	0	×

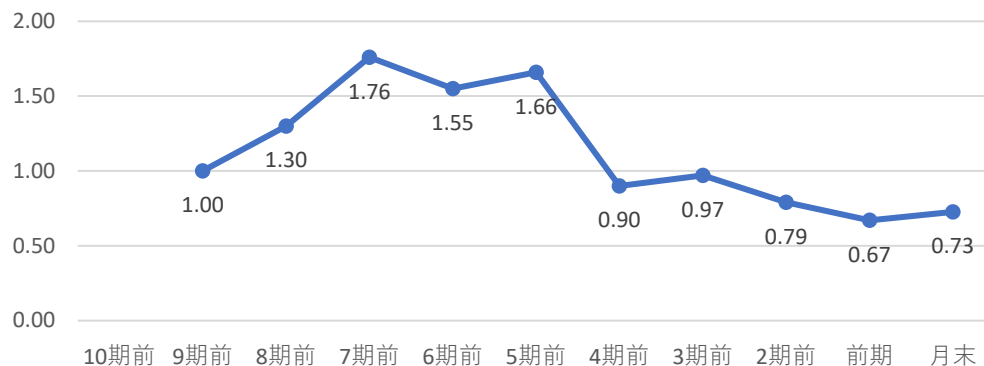


直近10年で最も低い	3点	◎	直近10年での低さ	2
直近10年で2・3番目	2点	○	判定	○
直近10年で4・5番目	1点	△		
直近10年で5番目以降	0点	×		
判定		2		

判定	×
	0

PBR 0.73 5年平均 1.00 5年平均より **低い**

ミックス 4.94 5年平均 12.56 5年平均より **低い**



直近10年で最も低い	3点	◎	直近10年での低さ	2
直近10年で2・3番目	2点	○	判定	○
直近10年で4・5番目	1点	△		
直近10年で5番目以降	0点	×		
判定		2		

判定	○
	2

直近10年で最も低い	3点	◎	直近10年での低さ	2
直近10年で2・3番目	2点	○	判定	○
直近10年で4・5番目	1点	△		
直近10年で5番目以降	0点	×		
判定		2		

配当判定

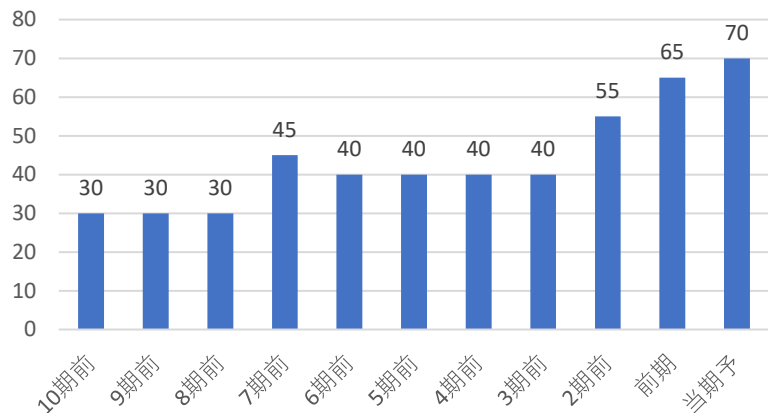
◎

10

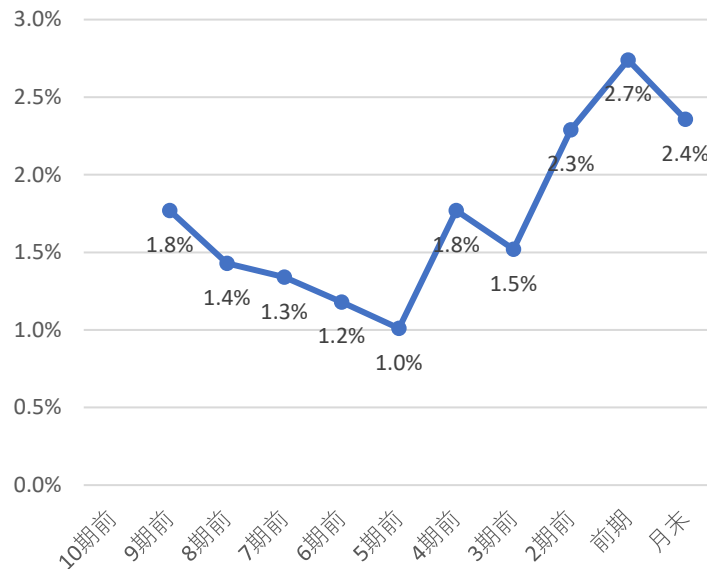
点

◎ : 12・11・10 ○ : 9・8・7・6 △ : 5・4・3 × : 2・1・0

配当金・配当性向推移 | 増配3点 維持2点 減配0点



配当利回り推移



株主優待

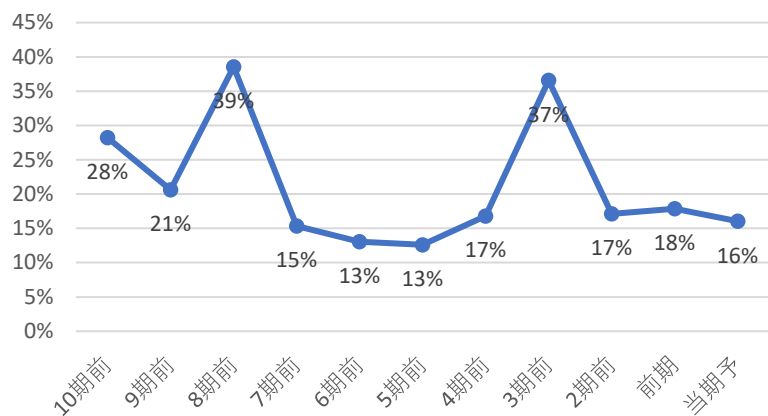
株主優待はないよ！
株で
円相当

直近10期の増配率

2.3倍

判定

◎
3



直近10年で最も高配当 3 ◎
直近10年で2・3番目 2 ○
直近10年で4・5番目 1 △
直近10年で5番目以降 0 ×

直近10年で
2番目の配当利回り

判定

○
2

コナショック時利回り 1.77%
現在利回り 2.36%
コナショックより利回り 高い
5年平均利回り 1.87%
5年平均利回りより 高い

判定

◎
2

30%未満 3 ◎
30-50% 2 ○
50-70% 1 △
70%以上 0 ×

判定

◎
3

優待利回り(最低)

判定

×
0

#DIV/0!

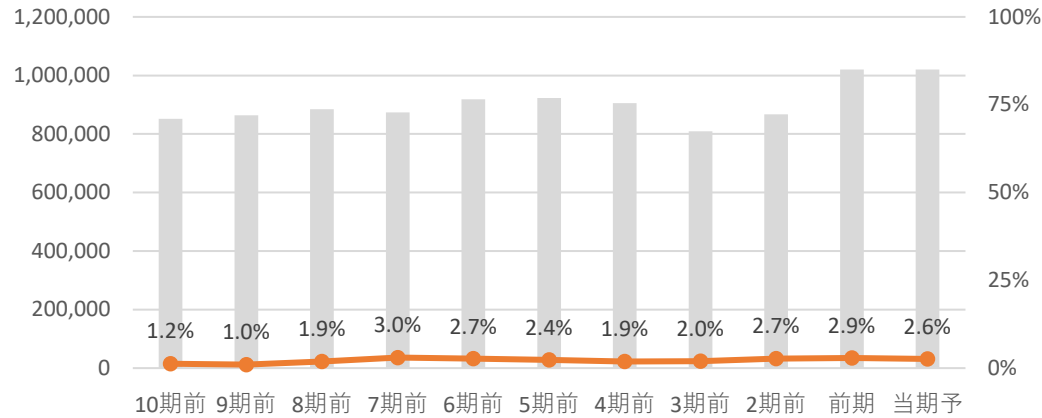
業績・財務判定

△ 4 点

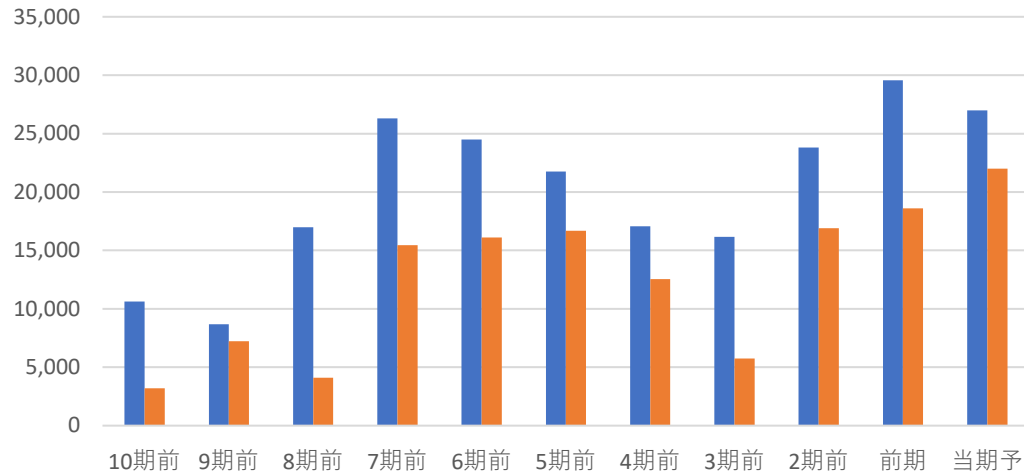
◎: 9・8 ○: 7・6・5 △: 4・3 ×: 2・1・0

売上高・営業利益率・営業利益・純利益推移

☑ 売上高前年比 0% 営業利益率前年比 -0.25%



☑ 営業利益前年比 -8.7% 純利益前年比 18.3%

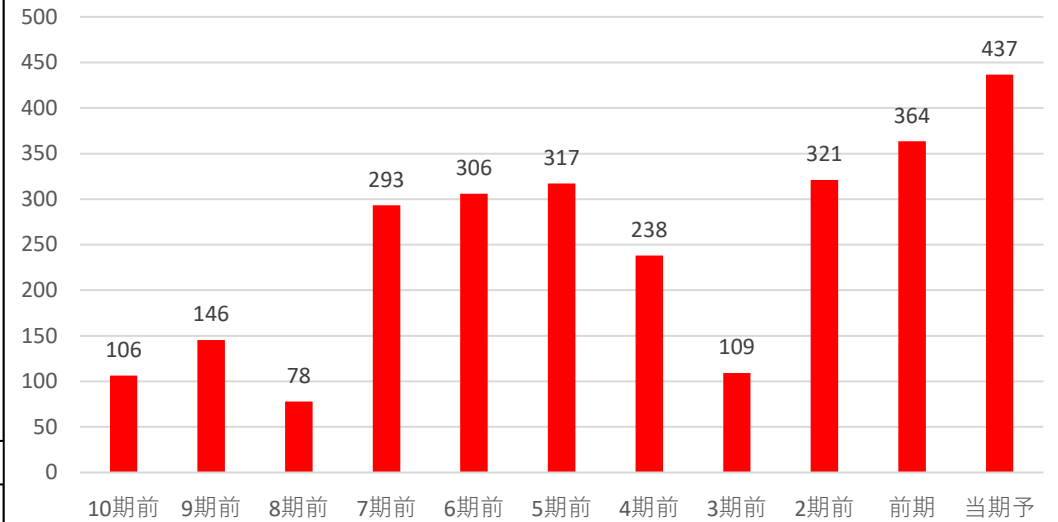


全て上昇	3	◎
2つ上昇	2	○
1つ上昇	1	△
全て減少	0	×

判定 △ 1

EPS推移

☑ EPS前年比 20.1% 5年平均比 62%



前年・5年平均両方より上昇	3	◎
どちらかより上昇	2	○
両方より減少	0	×

判定 ◎ 3

自己資本比率

☑ 自己資本比率は30%未満で財務面にかなり不安があるね!

自己資本比率 29.50%

70%以上	3	◎
50%以上70%未満	2	○
30%以上50%未満	1	△
30%未満	0	×

判定 × 0

コード	1381	銘柄名	アクシース	業種	水産農林	分類	超DF	規模	小型		
総合判定							備考欄				
<p>総合判定</p> <p>業績・財務判定</p> <p>割安判定</p>							業種純利益				
							割安判定	0	連続増配銘柄	期	連続
							配当判定	1	非減配銘柄	14期	連続
							業績・財務判定	1	※2023.6は記念配当		
判定	割高	×	直近25期の赤字回数	0							
◎ : 9・8 ○ : 7・6・5 △ : 4・3 × : 2・1・0							株主還元方針	具体性無			
事業概要							ディフェンシブ銘柄条件				
鶏肉国内大手。KFCへの供給が主力。飼料から加工まで一貫。外食FCも。							株探より引用	①減配履歴	○		
企業情報							②リマン時騰落率	7%			
株価	3,200	円	時価総額	1,000	億円未満	③赤字履歴	○				
配当金	95	円	規模	小型	株	株主優待	30日時騰落率	-9%			
配当利回り	2.97	%	決算月	6	月	有株以上	2020.3月月足チャート				
4月20日 時点株価											

割安判定			× 3 点			◎ : 12・11・10 ○ : 9・8・7 △ : 6・5・4 × : 3・2・1・0																																																					
月足RSI	56		PER	18.0	5年平均	8.92	5年平均より 高い																																																				
40未満	3	◎				<table border="1"> <tr><th>期前</th><td>10</td><td>9</td><td>8</td><td>7</td><td>6</td><td>5</td><td>4</td><td>3</td><td>2</td><td>1</td><td>月末</td></tr> <tr><th>値</th><td>9.1</td><td>11.8</td><td>8.4</td><td>9.7</td><td>11.1</td><td>7.6</td><td>7.8</td><td>7.8</td><td>9.3</td><td>12.1</td><td>18.0</td></tr> </table>						期前	10	9	8	7	6	5	4	3	2	1	月末	値	9.1	11.8	8.4	9.7	11.1	7.6	7.8	7.8	9.3	12.1	18.0																								
期前	10	9	8	7	6	5	4	3	2	1	月末																																																
値	9.1	11.8	8.4	9.7	11.1	7.6	7.8	7.8	9.3	12.1	18.0																																																
40以上50未満	2	○				直近10年で最も低い 3点 ◎ 直近10年での低さ 11																																																					
50以上60未満	1	△	判定 1			直近10年で2・3番目 2点 ○ 判定 ×																																																					
60以上	0	×				直近10年で4・5番目 1点 △ 判定 0																																																					
						直近10年で5番目以降 0点 × 判定 0																																																					
PBR	0.90	5年平均	0.98	5年平均より 低い			ミックス	16.14	5年平均	8.63	5年平均より 高い																																																
<table border="1"> <tr><th>期前</th><td>10</td><td>9</td><td>8</td><td>7</td><td>6</td><td>5</td><td>4</td><td>3</td><td>2</td><td>1</td><td>月末</td></tr> <tr><th>値</th><td>0.7</td><td>1.7</td><td>1.2</td><td>1.8</td><td>1.9</td><td>1.0</td><td>1.0</td><td>1.1</td><td>1.0</td><td>0.9</td><td>0.90</td></tr> </table>						期前	10	9	8	7	6	5	4	3	2	1	月末	値	0.7	1.7	1.2	1.8	1.9	1.0	1.0	1.1	1.0	0.9	0.90	<table border="1"> <tr><th>期前</th><td>10</td><td>9</td><td>8</td><td>7</td><td>6</td><td>5</td><td>4</td><td>3</td><td>2</td><td>1</td><td>月末</td></tr> <tr><th>値</th><td>6.0</td><td>19.6</td><td>9.8</td><td>17.5</td><td>21.0</td><td>7.6</td><td>7.8</td><td>8.4</td><td>8.9</td><td>10.4</td><td>16.1</td></tr> </table>						期前	10	9	8	7	6	5	4	3	2	1	月末	値	6.0	19.6	9.8	17.5	21.0	7.6	7.8	8.4	8.9	10.4	16.1
期前	10	9	8	7	6	5	4	3	2	1	月末																																																
値	0.7	1.7	1.2	1.8	1.9	1.0	1.0	1.1	1.0	0.9	0.90																																																
期前	10	9	8	7	6	5	4	3	2	1	月末																																																
値	6.0	19.6	9.8	17.5	21.0	7.6	7.8	8.4	8.9	10.4	16.1																																																
直近10年で最も低い 3点 ◎ 直近10年での低さ 3			判定 2			直近10年で最も低い 3点 ◎ 直近10年での低さ 8																																																					
直近10年で2・3番目 2点 ○						直近10年で2・3番目 2点 ○ 判定 ×																																																					
直近10年で4・5番目 1点 △						直近10年で4・5番目 1点 △ 判定 0																																																					
直近10年で5番目以降 0点 ×						直近10年で5番目以降 0点 × 判定 0																																																					

配当判定

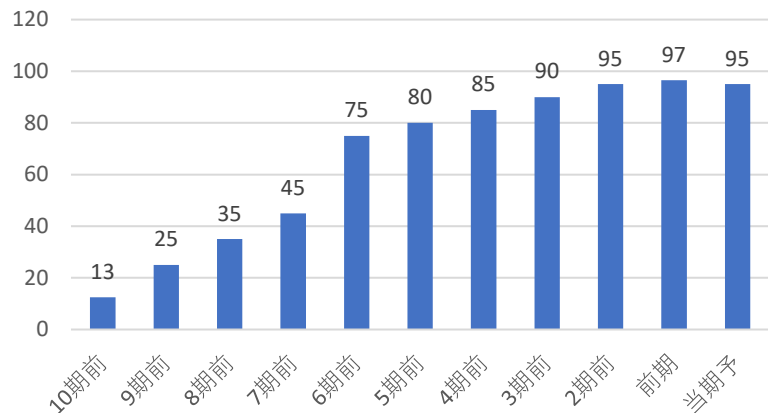


3

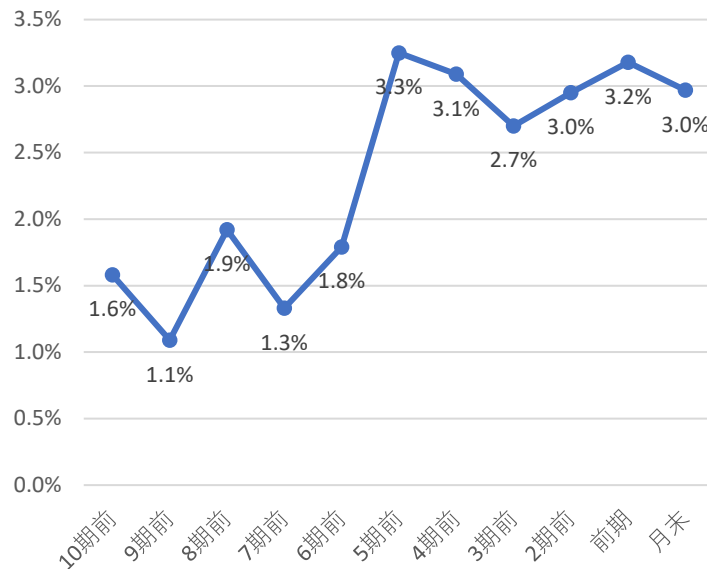
点

◎ : 12・11・10 ○ : 9・8・7・6 △ : 5・4・3 × : 2・1・0

配当金・配当性向推移 | 増配3点 維持2点 減配0点



配当利回り推移



株主優待

株主優待は下記の通りだよ！

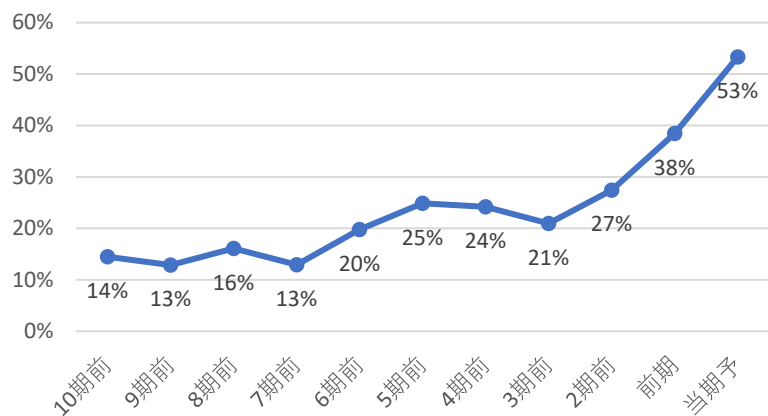
500 株で
円相当

直近10期の増配率

7.6 倍

判定

×
0



直近10年で最も高配当 3 ◎
直近10年で2・3番目 2 ○
直近10年で4・5番目 1 △
直近10年で5番目以降 0 ×

直近10年で

4 番目の配当利回り

判定
△
1

コナショック時利回り 4.07%

現在利回り 2.97%

コナショックより利回り 低い

5年平均利回り 3.03%

5年平均利回りより 低い

判定
×
0

30%未満	3	◎
30-50%	2	○
50-70%	1	△
70%以上	0	×

判定

△
1

優待利回り(最低)

飲料食料

判定

○
1

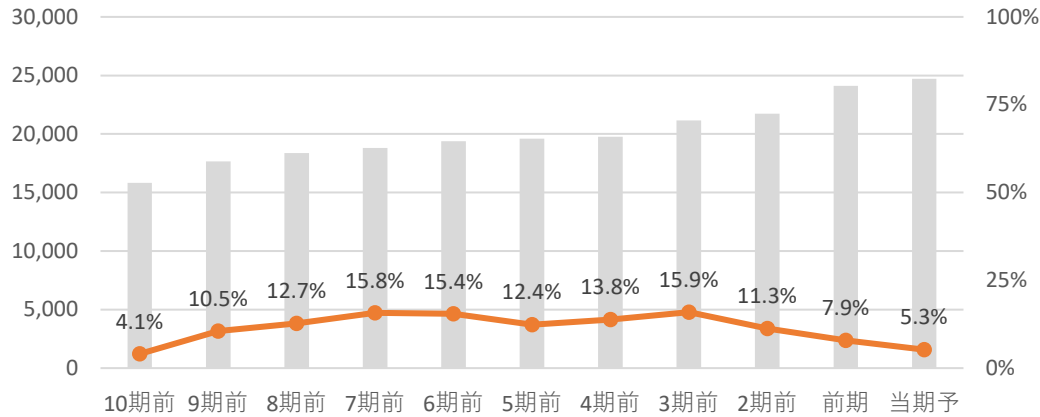
業績・財務判定

△ 4 点

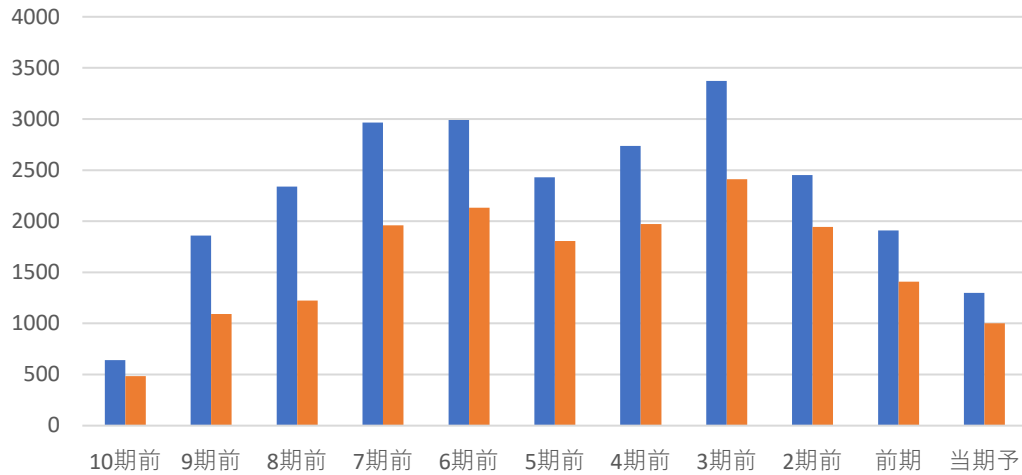
◎: 9・8 ○: 7・6・5 △: 4・3 ×: 2・1・0

売上高・営業利益率・営業利益・純利益推移

☑ 売上高前年比 2% 営業利益率前年比 -2.67%



☑ 営業利益前年比 -32.0% 純利益前年比 -29.1%

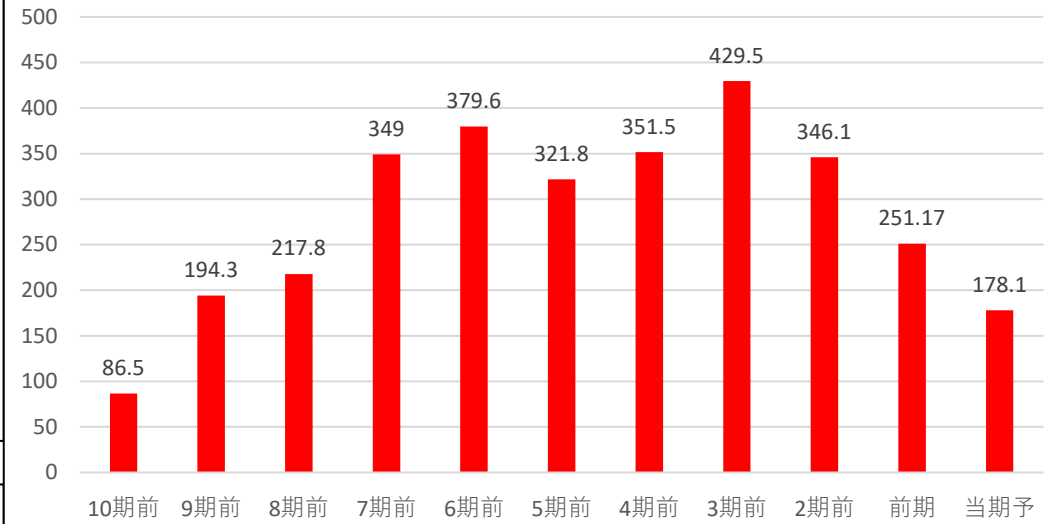


全て上昇	3	◎
2つ上昇	2	○
1つ上昇	1	△
全て減少	0	×

判定 △ 1

EPS推移

☑ EPS前年比 -29.1% 5年平均比 -48%



前年・5年平均両方より上昇	3	◎
どちらかより上昇	2	○
両方より減少	0	×

判定 × 0

自己資本比率

☑ 自己資本比率は70%以上で超好財務企業だね！

自己資本比率 83.40%

70%以上	3	◎
50%以上70%未満	2	○
30%以上50%未満	1	△
30%未満	0	×

判定 ◎ 3