

コード	5187	銘柄名	クリエートメディック	業種	精密機器	分類	超DF	規模	超小型			
総合判定							備考欄					
<p>総合判定</p> <p>業績・財務判定</p> <p>配当判定</p>							割安判定	2	業種純利益			
							配当判定	2	連続増配		期	連続
							業績・財務判定	3	非減配		33期	連続
							判定	割安	○	直近25期の赤字回数		0
									7	株主還元方針		具体性無
事業概要							ディフェンシブ銘柄条件					
使い捨て医療器具メーカー。シリコン製カテーテルが主力。汎用製品を中国・ベトナム生産。							株探より引用	①減配履歴	○			
企業情報							②リマン時騰落率		-18%			
株価	990	円	時価総額	100	億円未満	③赤字履歴	○					
配当金	39	円	規模	超小型	株	株主優待		5%				
配当利回り (NISA補正)	3.94 4.74	%	決算月	12	月	無	株以上	30日時騰落率 2020.3月月足チャート				
4月20日 時点株価 https://www.createmedic.co.jp/ir/holder/transition/												

割安判定

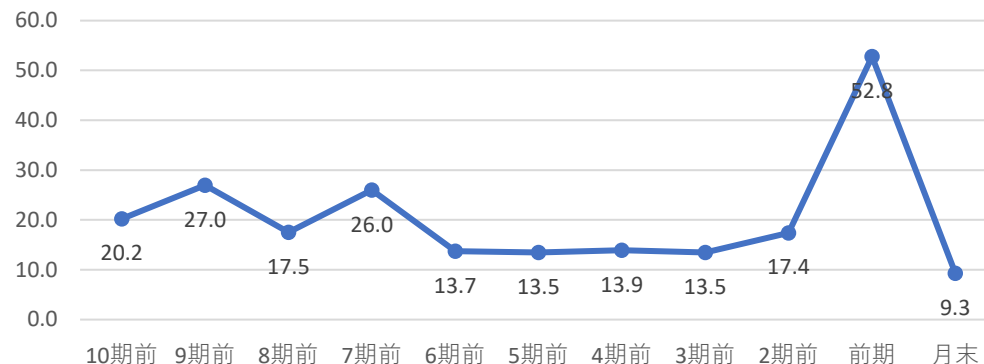
○ 9 点

◎ : 12・11・10 ○ : 9・8・7 △ : 6・5・4 × : 3・2・1・0

月足RSI 56

PER 9.3 5年平均 22.21 5年平均より **低い**

40未満	3	◎
40以上50未満	2	○
50以上60未満	1	△
60以上	0	×

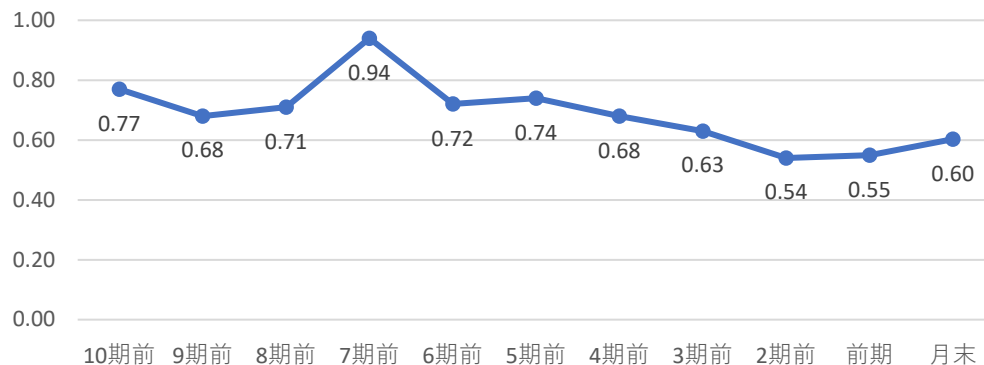


直近10年で最も低い	3点	◎	直近10年での低さ	1
直近10年で2・3番目	2点	○	判定	◎
直近10年で4・5番目	1点	△		
直近10年で5番目以降	0点	×		

判定 1

PBR 0.60 5年平均 0.63 5年平均より **低い**

ミックス 5.62 5年平均 13.26 5年平均より **低い**



直近10年で最も低い	3点	◎	直近10年での低さ	3
直近10年で2・3番目	2点	○	判定	○
直近10年で4・5番目	1点	△		
直近10年で5番目以降	0点	×		

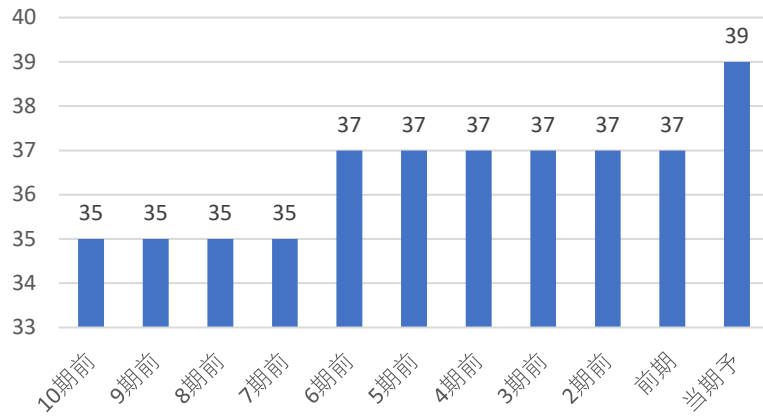
直近10年で最も低い	3点	◎	直近10年での低さ	1
直近10年で2・3番目	2点	○	判定	◎
直近10年で4・5番目	1点	△		
直近10年で5番目以降	0点	×		

配当判定

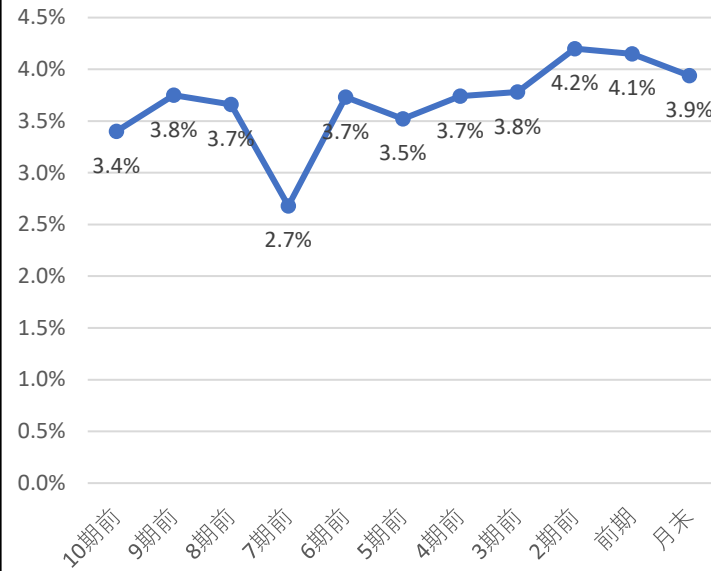
○ 9 点

◎ : 12・11・10 ○ : 9・8・7・6 △ : 5・4・3 × : 2・1・0

配当金・配当性向推移 | 増配3点 維持2点 減配0点



配当利回り推移



株主優待

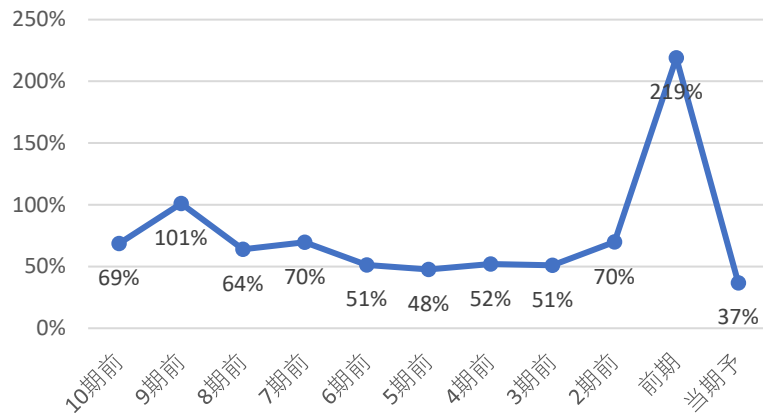
株主優待はないよ！
株で
円相当

直近10期の増配率

1.1 倍

判定

◎
3



直近10年で最も高配当 3 ◎
直近10年で2・3番目 2 ○
直近10年で4・5番目 1 △
直近10年で5番目以降 0 ×

直近10年で

3番目の配当利回り

判定

○
2

コナショック時利回り 3.31%

現在利回り 3.94%

コナショックより利回り 高い

5年平均利回り 3.9%

5年平均利回りより 高い

判定

◎
2

30%未満	3	◎
30-50%	2	○
50-70%	1	△
70%以上	0	×

判定

○
2

優待利回り(最低)

#DIV/0!

判定

×
0

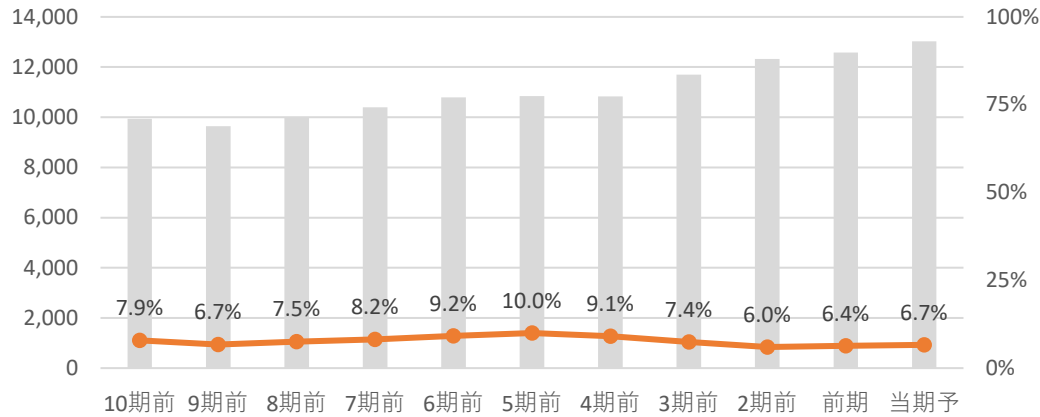
業績・財務判定

◎ 9 点

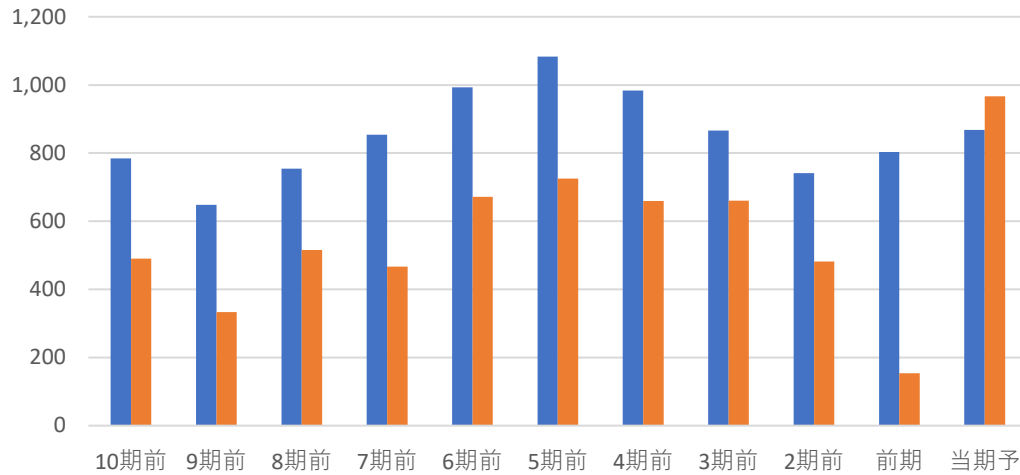
◎ : 9・8 ○ : 7・6・5 △ : 4・3 × : 2・1・0

売上高・営業利益率・営業利益・純利益推移

☑ 売上高前年比 4% 営業利益率前年比 0.28%



☑ 営業利益前年比 8.1% 純利益前年比 527.9%

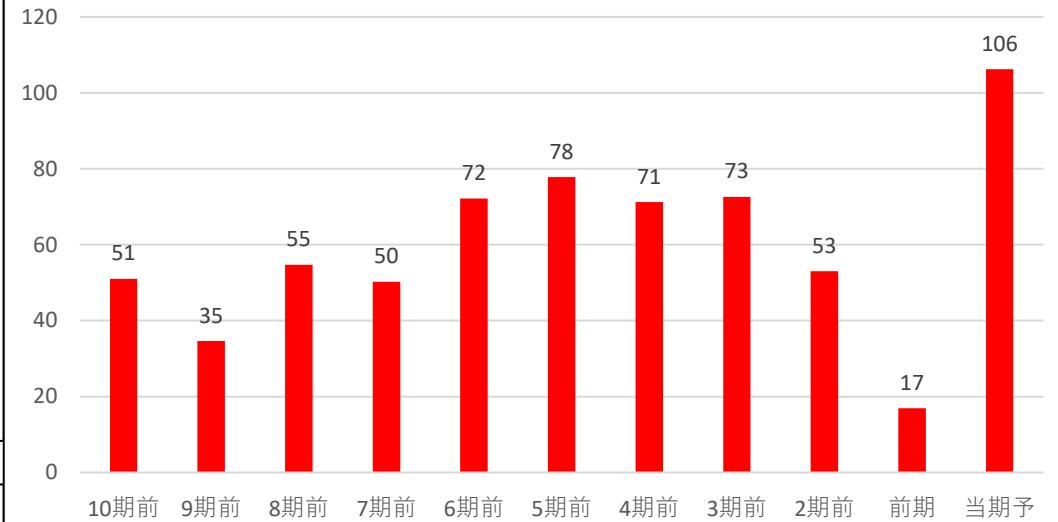


全て上昇	3	◎
2つ上昇	2	○
1つ上昇	1	△
全て減少	0	×

判定 ◎ **3**

EPS推移

☑ EPS前年比 528.4% 5年平均比 82%



前年・5年平均両方より上昇	3	◎
どちらかより上昇	2	○
両方より減少	0	×

判定 ◎ **3**

自己資本比率

☑ 自己資本比率は70%以上で超好財務企業だね！

自己資本比率 77.60%

70%以上	3	◎
50%以上70%未満	2	○
30%以上50%未満	1	△
30%未満	0	×

判定 ◎ **3**

コード	7729	銘柄名	東京精密	業種	精密機器	分類	景気敏感	規模	大型		
総合判定							備考欄				
<p>総合判定</p> <p>割安判定</p> <p>3</p> <p>2</p> <p>1</p> <p>0</p> <p>業績・財務判定</p> <p>配当判定</p>							業種純利益				
							割安判定	0	連続増配	期	連続
							配当判定	0	非減配	期	連続
							業績・財務判定	1	判定	割高	×
							直近25期の赤字回数	4			
							株主還元方針				
							配当性向	40% 目安			
							配当下限	20 円			
							※2期連赤字で見直し				
事業概要							ディフェンシブ銘柄条件				
半導体製造装置・計測機器メーカー。ウエハテスト用首位。精密位置決め技術に定評。							株探より引用	①減配履歴	×		
								②リマン時騰落率	-73%		
								③赤字履歴	×		
企業情報											
株価	10,770	円	時価総額	1	兆円未満						
配当金	178	円	規模	大型	株	株主優待		30日時騰落率			
配当利回り (NISA補正)	1.65 2.45	%	決算月	3	月	無 株以上		-9%			
4月20日 時点株価							2020.3月月足チャート				

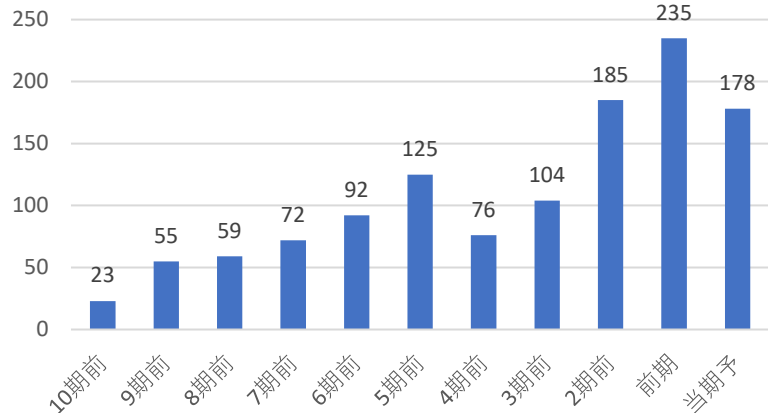
割安判定			× 0 点			◎ : 12・11・10 ○ : 9・8・7 △ : 6・5・4 × : 3・2・1・0							
月足RSI	84		PER	24.2	5年平均	12.24	5年平均より 高い						
40未満	3	◎											
40以上50未満	2	○											
50以上60未満	1	△											
60以上	0	×											
			直近10年で最も低い	3点	◎	直近10年での低さ	11						
			直近10年で2・3番目	2点	○	判定	×						
			直近10年で4・5番目	1点	△	判定	0						
			直近10年で5番目以降	0点	×	判定	0						
PBR	2.95	5年平均	1.41	5年平均より 高い				ミックス	71.35	5年平均	17.50	5年平均より 高い	
			直近10年で最も低い	3点	◎	直近10年での低さ	11						
			直近10年で2・3番目	2点	○	判定	×						
			直近10年で4・5番目	1点	△	判定	0						
			直近10年で5番目以降	0点	×	判定	0						

配当判定

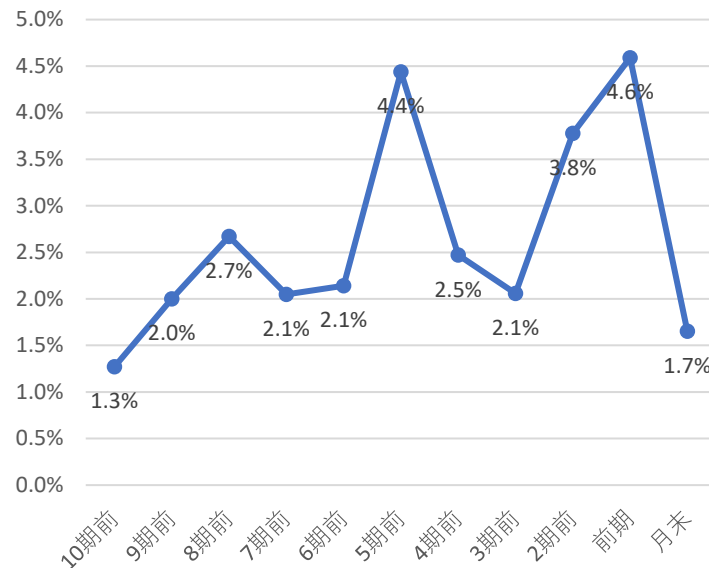
× 2 点

◎ : 12・11・10 ○ : 9・8・7・6 △ : 5・4・3 × : 2・1・0

配当金・配当性向推移 | 増配3点 維持2点 減配0点



配当利回り推移



株主優待

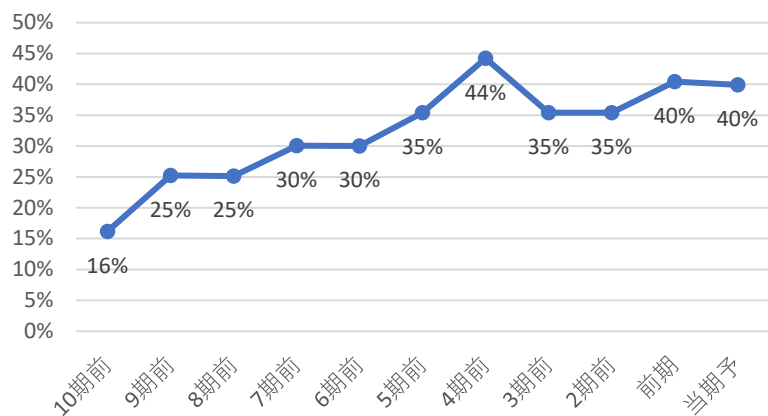
株主優待はないよ！
株で
円相当

直近10期の増配率

7.7倍

判定

×
0



直近10年で最も高配当

3 ◎

直近10年で2・3番目

2 ○

直近10年で4・5番目

1 △

直近10年で5番目以降

0 ×

直近10年で

10番目の配当利回り

判定

×
0

コナショック時利回り 2.47%

現在利回り 1.65%

コナショックより利回り 低い

5年平均利回り 3.5%

5年平均利回りより 低い

判定

×
0

30%未満	3	◎
30-50%	2	○
50-70%	1	△
70%以上	0	×

判定

○
2

優待利回り(最低)

#DIV/0!

判定

×
0

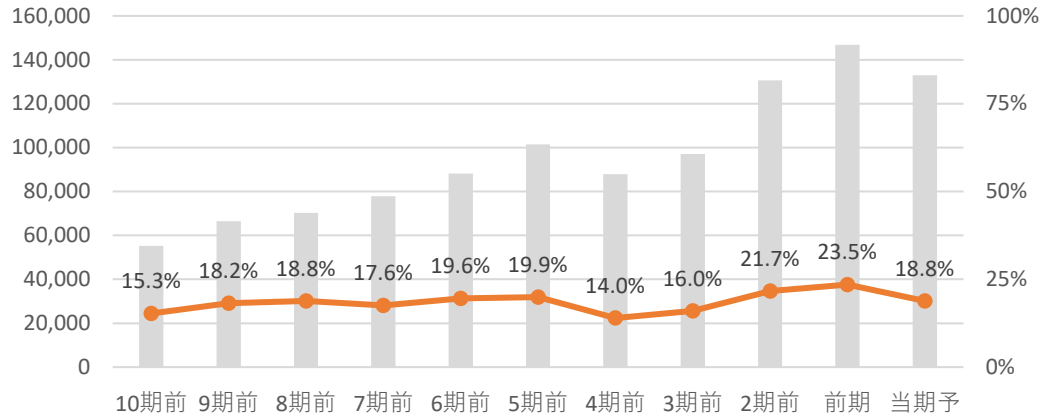
業績・財務判定

△ 4 点

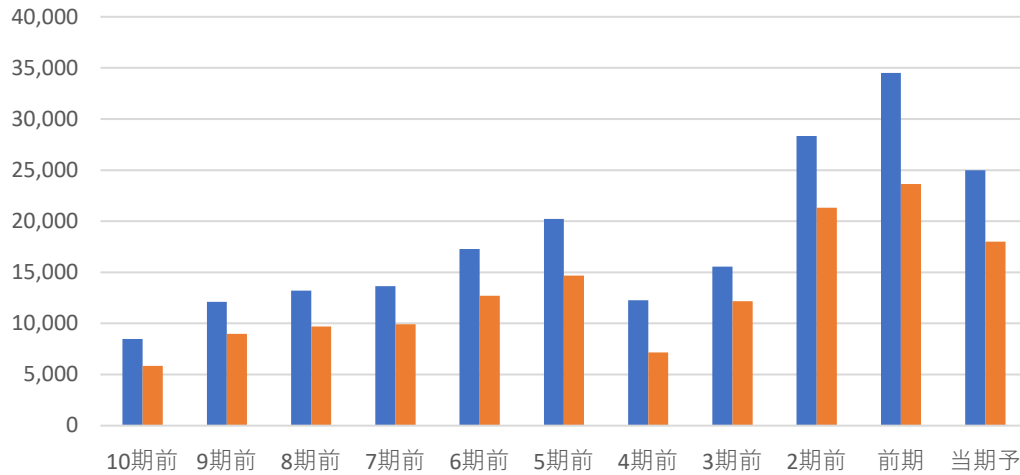
◎: 9・8 ○: 7・6・5 △: 4・3 ×: 2・1・0

売上高・営業利益率・営業利益・純利益推移

☑ 売上高前年比 -9% 営業利益率前年比 -4.70%



☑ 営業利益前年比 -27.5% 純利益前年比 -23.8%

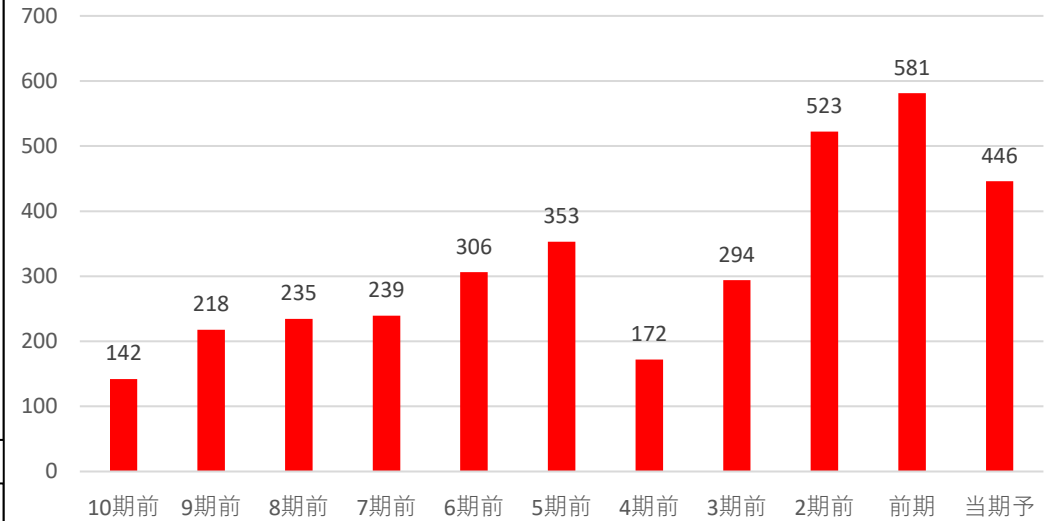


全て上昇	3	◎
2つ上昇	2	○
1つ上昇	1	△
全て減少	0	×

判定 × 0

EPS推移

☑ EPS前年比 -23.3% 5年平均比 16%



前年・5年平均両方より上昇	3	◎
どちらかより上昇	2	○
両方より減少	0	×

判定 ○ 2

自己資本比率

☑ 自己資本比率は50%以上で好財務企業だね!

自己資本比率 67.80%

70%以上	3	◎
50%以上70%未満	2	○
30%以上50%未満	1	△
30%未満	0	×

判定 ○ 2