

コード	3402	銘柄名	東レ	業種	繊維製品	分類	景気敏感	規模	大型		
総合判定							備考欄				
<p>総合判定</p> <p>割安判定</p> <p>3</p> <p>2</p> <p>1</p> <p>0</p> <p>業績・財務判定</p> <p>配当判定</p>							割安判定	1	繊維製品	業種純利益	1
							配当判定	2	連続増配	0期	連続
							業績・財務判定	0	非減配	3期	連続
							判定	イ マ イ チ	△	直近25期の赤字回数	3
							◎：9・8 ○：7・6・5 △：4・3 ×：2・1・0		株主還元方針 具体性無		
事業概要							ディフェンシブ銘柄条件				
合繊最大手。炭素繊維は世界トップ。医薬、電子材料、水処理用逆浸透膜も。							株探より引用	①減配履歴	×		
企業情報							②リマン時騰落率	-48%			
株価	715	円	時価総額	1	兆円以上	③赤字履歴	×				
配当金	18	円	規模	大型	株	株主優待	30日時騰落率	-25%			
配当利回り (NISA補正)	2.52 3.32	%	決算月	3	月	無	株以上	2020.3月月足チャート			
4月20日 時点株価							2/8下方修正				

割安判定

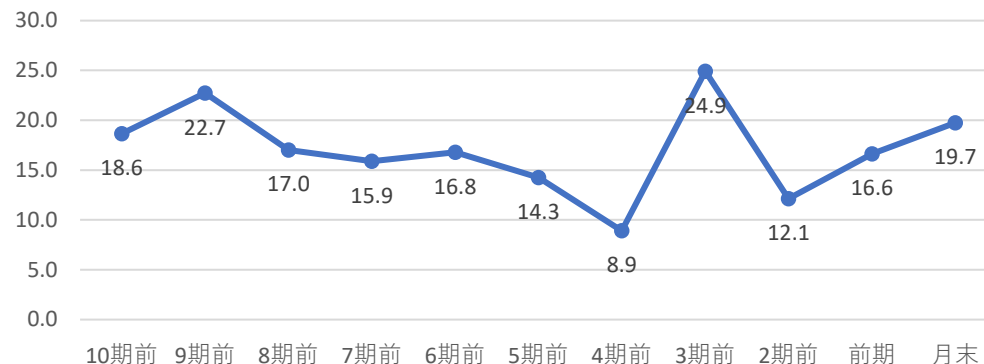
△ 4 点

◎ : 12・11・10 ○ : 9・8・7 △ : 6・5・4 × : 3・2・1・0

月足RSI 51

PER 19.7 5年平均 15.37 5年平均より 高い

40未満	3	◎
40以上50未満	2	○
50以上60未満	1	△
60以上	0	×



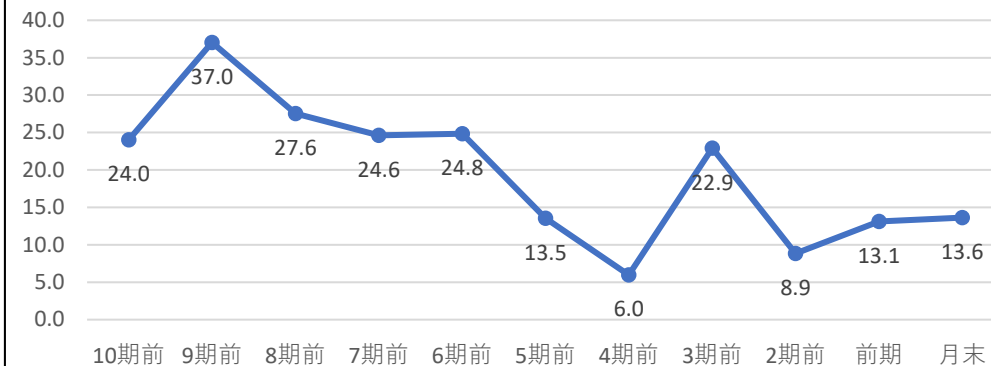
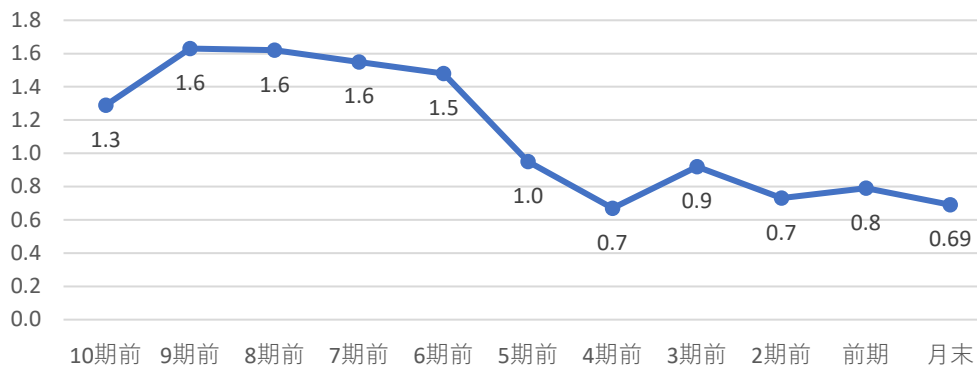
直近10年で最も低い 3点 ◎ 直近10年での低さ 9

判定 △
1

直近10年で2・3番目	2点	○	判定 × 0
直近10年で4・5番目	1点	△	
直近10年で5番目以降	0点	×	

PBR 0.69 5年平均 0.81 5年平均より 低い

ミックス 13.64 5年平均 12.89 5年平均より 高い



直近10年で最も低い 3点 ◎ 直近10年での低さ 2

判定 ○
2

直近10年で最も低い 3点 ◎ 直近10年での低さ 5

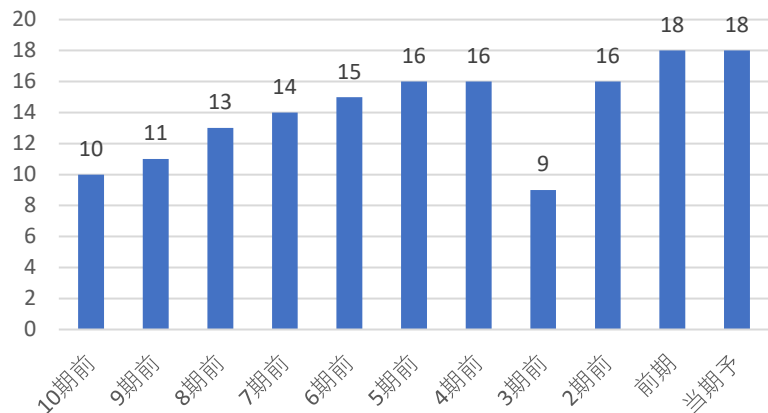
直近10年で2・3番目	2点	○	判定 △ 1
直近10年で4・5番目	1点	△	
直近10年で5番目以降	0点	×	

配当判定

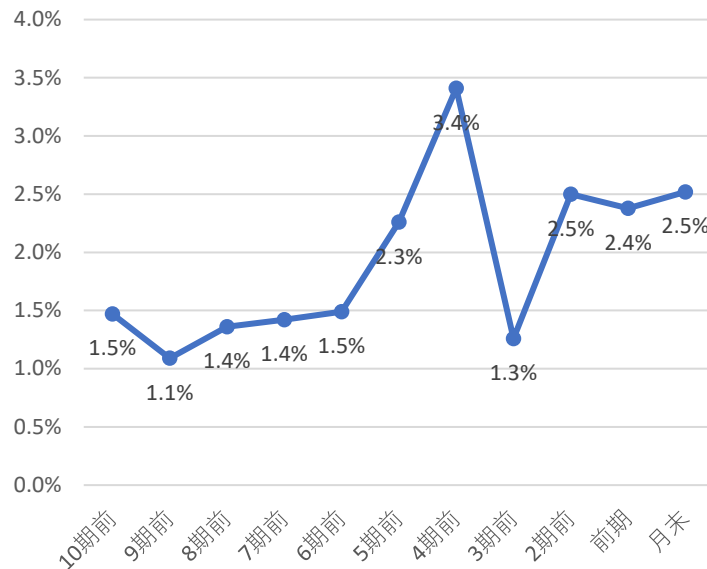
○ 7 点

◎ : 12・11・10 ○ : 9・8・7・6 △ : 5・4・3 × : 2・1・0

配当金・配当性向推移 | 増配3点 維持2点 減配0点



配当利回り推移



株主優待

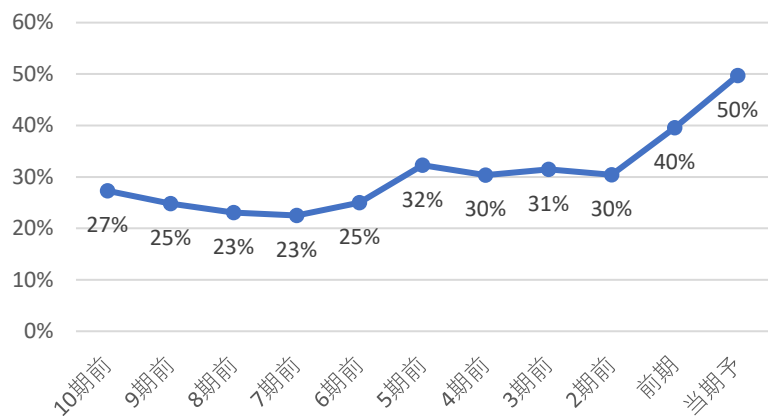
株主優待はないよ！
株で
円相当

直近10期の増配率

1.8倍

判定

○
2



直近10年で最も高配当 3 ◎
直近10年で2・3番目 2 ○
直近10年で4・5番目 1 △
直近10年で5番目以降 0 ×

直近10年で
2番目の配当利回り

判定

○
2

コナショック時利回り 3.41%
現在利回り 2.52%
コナショックより利回り 低い
5年平均利回り 2.4%
5年平均利回りより 高い

判定

○
1

30%未満 3 ◎
30-50% 2 ○
50-70% 1 △
70%以上 0 ×

判定

○
2

優待利回り(最低)

#DIV/0!

判定

×
0

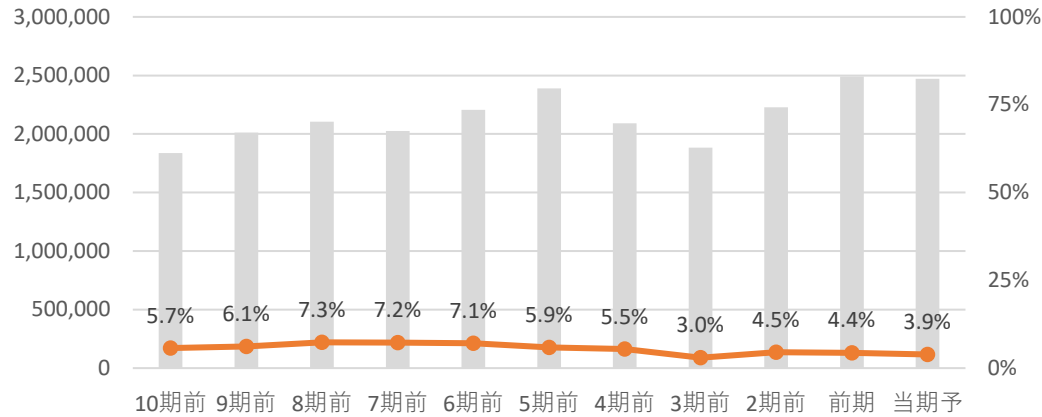
業績・財務判定

× 1 点

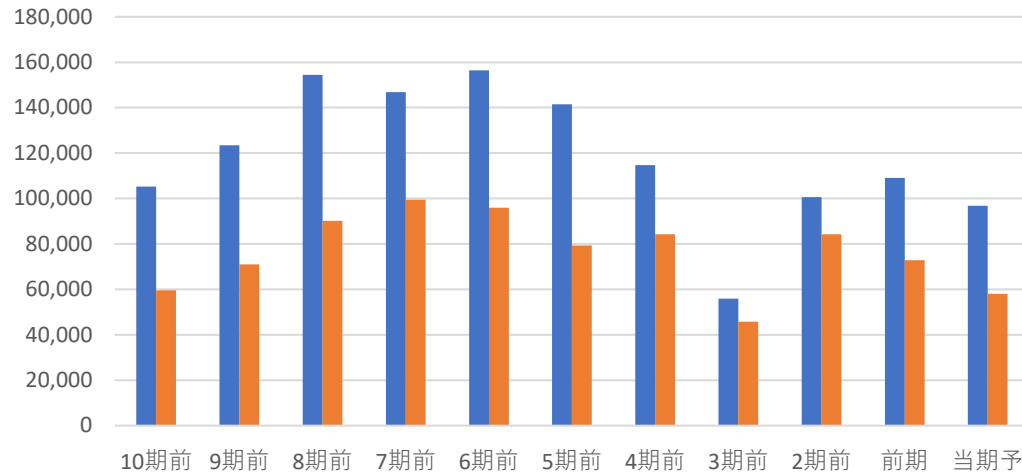
◎ : 9・8 ○ : 7・6・5 △ : 4・3 × : 2・1・0

売上高・営業利益率・営業利益・純利益推移

☑ 売上高前年比 -1% 営業利益率前年比 -0.46%



☑ 営業利益前年比 -11.2% 純利益前年比 -20.4%

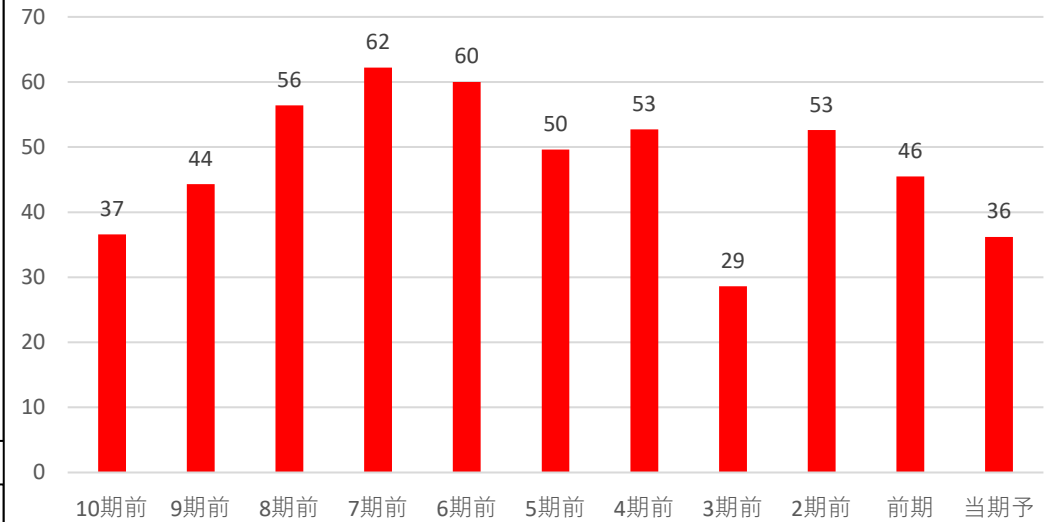


全て上昇	3	◎
2つ上昇	2	○
1つ上昇	1	△
全て減少	0	×

判定 × **0**

EPS推移

☑ EPS前年比 -20.4% 5年平均比 -21%



前年・5年平均両方より上昇	3	◎	判定 × 0
どちらかより上昇	2	○	
両方より減少	0	×	

自己資本比率

☑ 自己資本比率は50%未満で財務面に少し不安があるね！

自己資本比率 **48.90%**

70%以上	3	◎	判定 △ 1
50%以上70%未満	2	○	
30%以上50%未満	1	△	
30%未満	0	×	

コード	3569	銘柄名	セーレン	業種	繊維製品	分類	景気敏感	規模	中型		
総合判定							備考欄				
<p>総合判定</p> <p>割安判定</p> <p>3</p> <p>2</p> <p>1</p> <p>0</p> <p>業績・財務判定</p> <p>配当判定</p>							割安判定	0	繊維製品	業種純利益	3
							配当判定	2	連続増配		
							業績・財務判定	3	非減配		
							判定	割安	○	14期	連続
									5	直近25期の赤字回数	2
							◎ : 9・8 ○ : 7・6・5 △ : 4・3 × : 2・1・0				
株主還元方針 具体性無											
事業概要							ディフェンシブ銘柄条件				
総合繊維会社。染色技術に強み。車用シート・エアバッグ材が主力。化粧品育成。							株探より引用				
企業情報							①減配履歴 ○				
株価 2,639 円							②リマン時騰落率 -53%				
時価総額 3,000 億円未満							③赤字履歴 ×				
配当金 53 円							④時騰落率 -6%				
配当利回り 2.01 %							2020.3月月足チャート				
(NISA補正) 2.81 %							有株以上				
決算月 3 月							100株以上				
4月20日 時点株価							3月25日 配当金上方修正				

割安判定

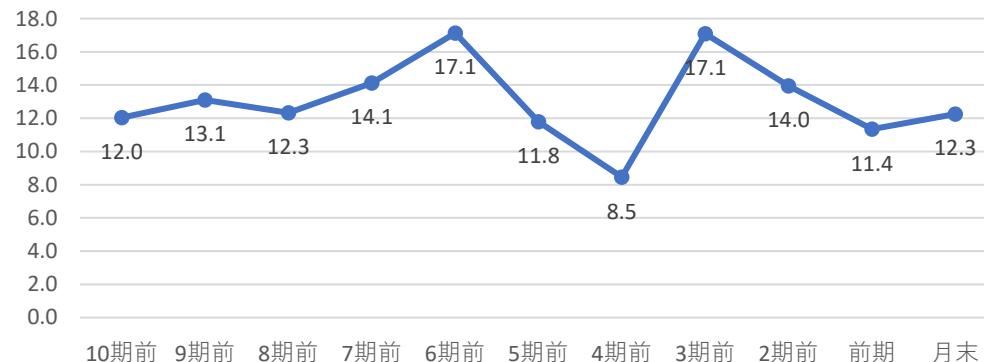
× 2 点

◎ : 12・11・10 ○ : 9・8・7 △ : 6・5・4 × : 3・2・1・0

月足RSI 66

PER 12.3 5年平均 12.53 5年平均より **低い**

40未満	3	◎
40以上50未満	2	○
50以上60未満	1	△
60以上	0	×



直近10年で最も低い 3点 ◎ 直近10年での低さ 5

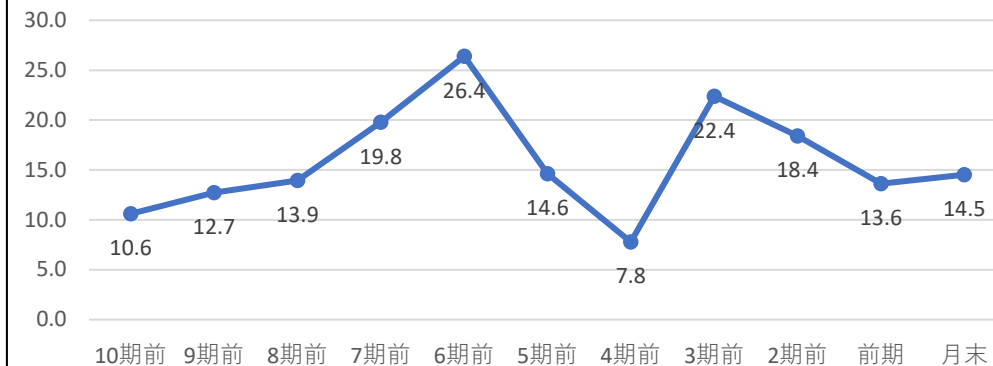
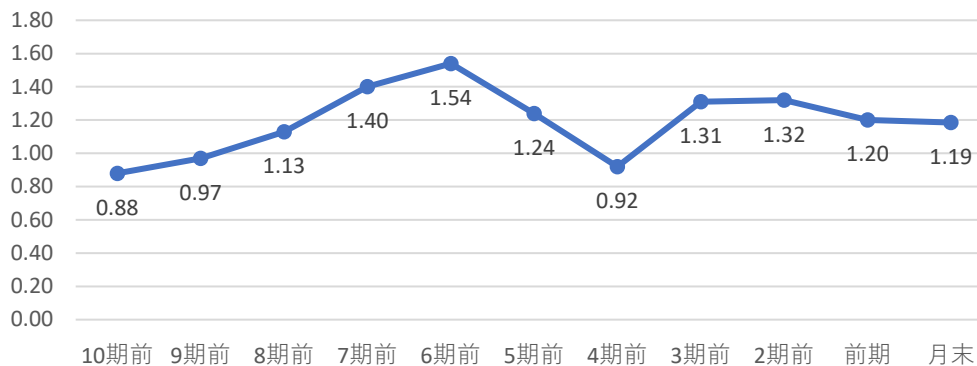
判定 ×
0

直近10年で2・3番目	2点	○
直近10年で4・5番目	1点	△
直近10年で5番目以降	0点	×

判定 △
1

PBR 1.19 5年平均 1.20 5年平均より **低い**

ミックス 14.53 5年平均 15.37 5年平均より **低い**



直近10年で最も低い 3点 ◎ 直近10年での低さ 5

判定 △
1

直近10年で最も低い 3点 ◎ 直近10年での低さ 6

直近10年で2・3番目	2点	○
直近10年で4・5番目	1点	△
直近10年で5番目以降	0点	×

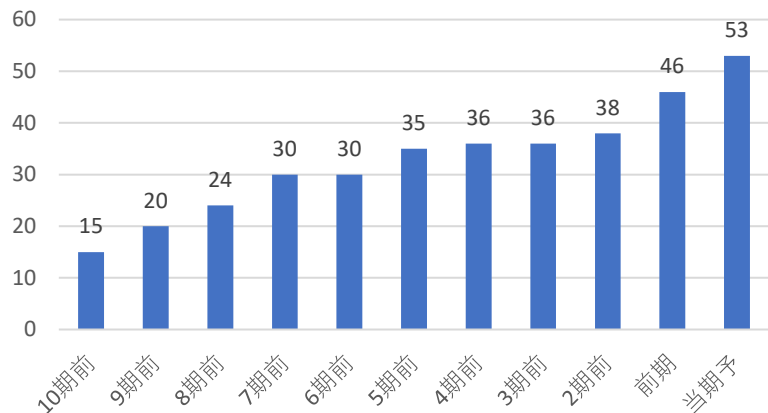
判定 ×
0

配当判定

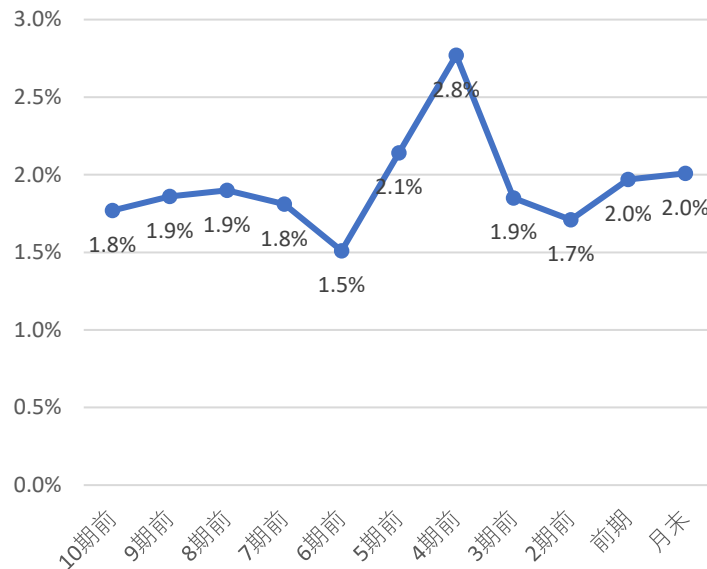
○ 9 点

◎ : 12・11・10 ○ : 9・8・7・6 △ : 5・4・3 × : 2・1・0

配当金・配当性向推移 | 増配3点 維持2点 減配0点



配当利回り推移



株主優待

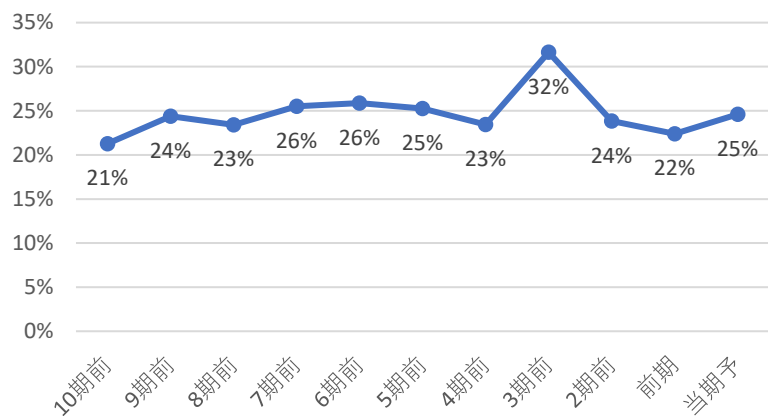
株主優待は下記の通りだよ！
100株で 割引券
円相当

直近10期の増配率

3.5倍

判定

◎
3



直近10年で最も高配当	3	◎
直近10年で2・3番目	2	○
直近10年で4・5番目	1	△
直近10年で5番目以降	0	×

直近10年で

3番目の配当利回り

判定

○
2

コナショック時利回り 2.77%

現在利回り 2.01%

コナショックより利回り 低い

5年平均利回り 2.1%

5年平均利回りより 低い

判定

×
0

30%未満	3	◎
30-50%	2	○
50-70%	1	△
70%以上	0	×

判定

◎
3

優待利回り(最低)

割引券

判定

○
1

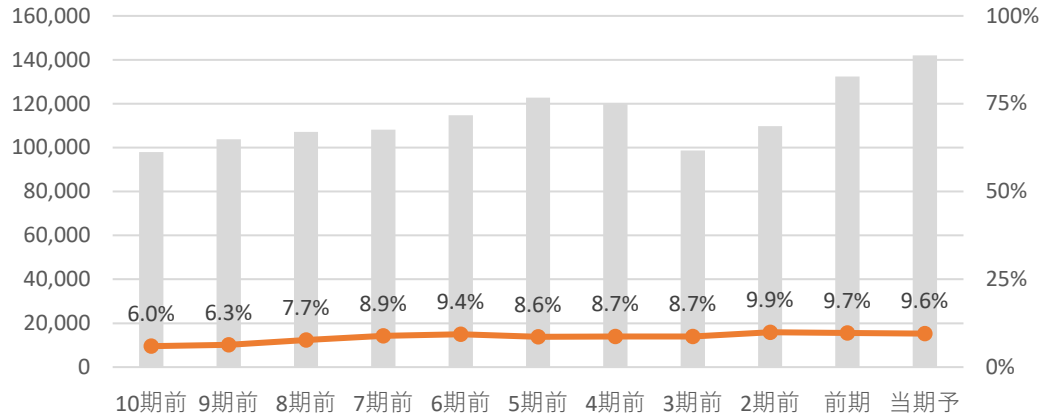
業績・財務判定

◎ **8** 点

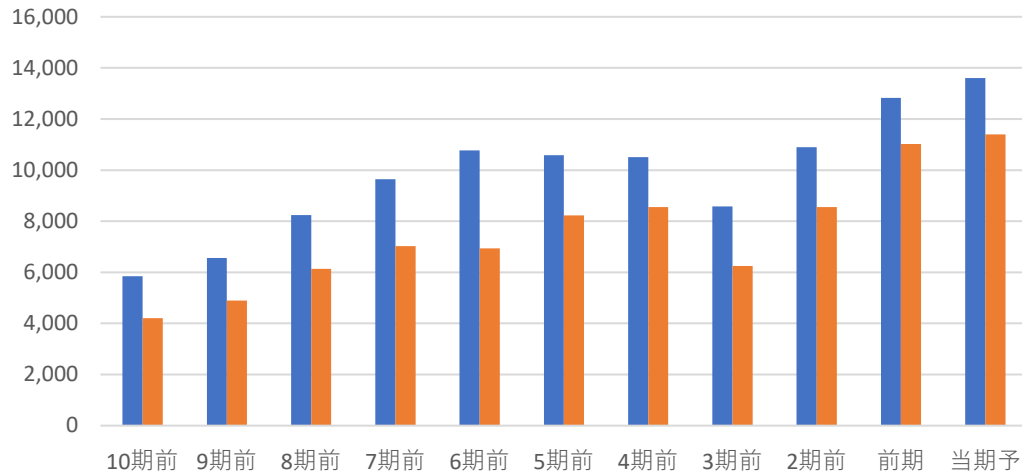
◎ : 9・8 ○ : 7・6・5 △ : 4・3 × : 2・1・0

売上高・営業利益率・営業利益・純利益推移

☑ 売上高前年比 7% 営業利益率前年比 -0.12%



☑ 営業利益前年比 6.0% 純利益前年比 3.4%

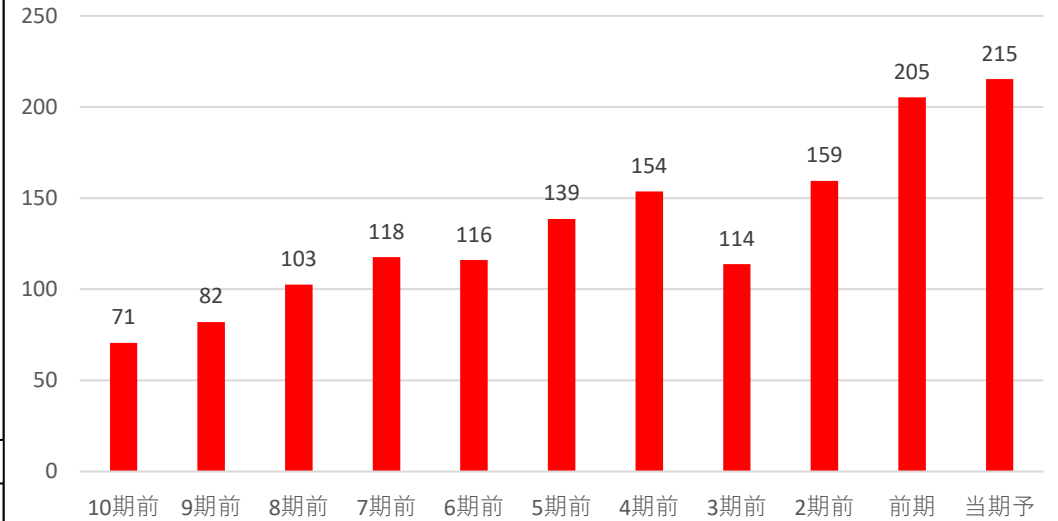


全て上昇 3 ◎
 2つ上昇 2 ○
 1つ上昇 1 △
 全て減少 0 ×

判定 ◎ **3**

EPS推移

☑ EPS前年比 4.8% 5年平均比 40%



前年・5年平均両方より上昇 3 ◎
 どちらかより上昇 2 ○
 両方より減少 0 ×

判定 ◎ **3**

自己資本比率

☑ 自己資本比率は50%以上で好財務企業だね!

自己資本比率 **64.20%**

70%以上 3 ◎
 50%以上70%未満 2 ○
 30%以上50%未満 1 △
 30%未満 0 ×

判定 ○ **2**

コード	3201	銘柄名	ニッケ	業種	繊維製品	分類	超DF	規模	中型			
総合判定							備考欄					
<p>総合判定</p> <p>業績・財務判定</p> <p>割安判定</p> <p>3</p> <p>2</p> <p>1</p> <p>0</p> <p>割安判定</p> <p>配当判定</p>							割安判定	0	業種純利益			
							配当判定	3	連続増配			
							業績・財務判定	2	期 連続			
							判定	割安	○	非減配		
									5	40期 以上		
◎ : 9・8		※普通配当										
○ : 7・6・5		直近25期の赤字回数										
△ : 4・3		0										
× : 2・1・0		株主還元方針										
事業概要							ディフェンシブ銘柄条件					
羊毛紡織の名門。制服で実績。産業機材、生活流通、不動産賃貸と多角化。							株探より引用					
企業情報							①減配履歴 ○					
株価	1,293	円	時価総額	3,000	億円未満	②リマン時騰落率 -26%						
配当金	36	円	規模	中型	株	③赤字履歴 ○						
配当利回り	2.78	%	決算月	11	月	30日時騰落率 5%						
(NISA補正)	3.58	%	株主優待			2020.3月月足チャート						
4月20日 時点株価							有 株以上					

割安判定			× 2 点			◎ : 12・11・10 ○ : 9・8・7 △ : 6・5・4 × : 3・2・1・0											
月足RSI 68			PER 11.6			5年平均 10.37			5年平均より 高い								
40未満 3 ◎ 40以上50未満 2 ○ 50以上60未満 1 △ 60以上 0 ×																	
			直近10年で最も低い 3点 ◎			直近10年での低さ 4			判定 ×								
			判定 ×			直近10年で2・3番目 2点 ○			判定 △								
			判定 0			直近10年で4・5番目 1点 △			判定 1								
			直近10年で5番目以降 0点 ×			判定 1											
PBR 0.79			5年平均 0.74			5年平均より 高い			ミックス 9.13			5年平均 7.83			5年平均より 高い		
直近10年で最も低い 3点 ◎			直近10年での低さ 6			直近10年で最も低い 3点 ◎			直近10年での低さ 5			判定 ×					
直近10年で2・3番目 2点 ○			判定 ×			直近10年で2・3番目 2点 ○			判定 △			判定 1					
直近10年で4・5番目 1点 △			判定 0			直近10年で4・5番目 1点 △			判定 1								
直近10年で5番目以降 0点 ×			判定 0			直近10年で5番目以降 0点 ×			判定 1								

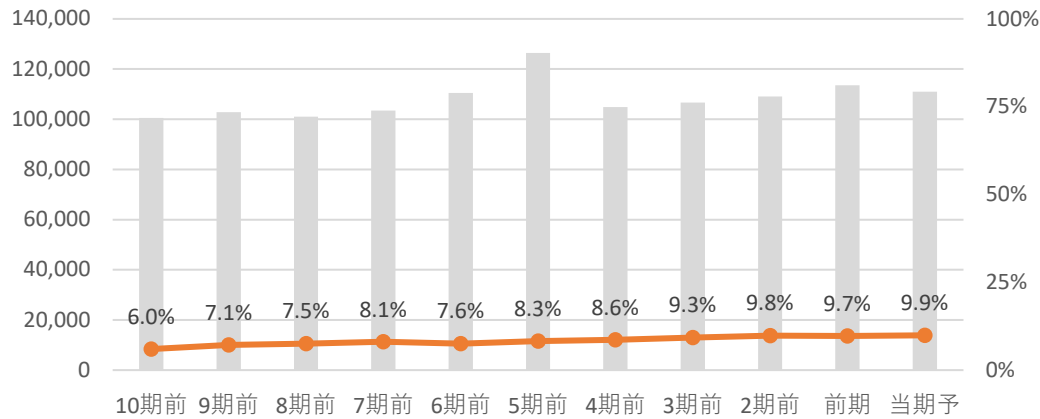
配当判定 ◎ 10 点			◎ : 12・11・10 ○ : 9・8・7・6 △ : 5・4・3 × : 2・1・0					
配当金・配当性向推移 増配3点 維持2点 減配0点			配当利回り推移			株主優待		
						株主優待は下記の通りだよ！ 100株で クオカード 1,000円相当 1年以上保有 ①クオカード (1,000円分) ②特別優待カタログによる特別価格販売 ③株主優待カタログ割引券 保有株数 100株以上 ①と② 保有株数 1,000株以上 ①と③3,000円分 保有株数 3,000株以上 ①と③5,000円分 保有株数 5,000株以上 ①と③7,000円分 保有株数 10,000株以上 ①と③15,000円分 すべて保有期間1年以上の株主のみ		
直近10期の増配率		判定 ◎	直近10年で最も高配当 3 ◎ 直近10年で2・3番目 2 ○ 直近10年で4・5番目 1 △ 直近10年で5番目以降 0 ×			判定 ○		
2.0倍			直近10年で 3番目の配当利回り			判定 ○		
			コナショック時利回り 2.77% 現在利回り 2.78% コナショックより利回り 高い 5年平均利回り 2.8% 5年平均利回りより 高い			判定 ◎		
30%未満 3 ◎ 30-50% 2 ○ 50-70% 1 △ 70%以上 0 ×			判定 ○			優待利回り(最低)		
			判定 ○			0.77%		
			判定 ◎			判定 ○		
			判定 ○			判定 ○		
			判定 ○			判定 ○		

業績・財務判定 ○ 6 点

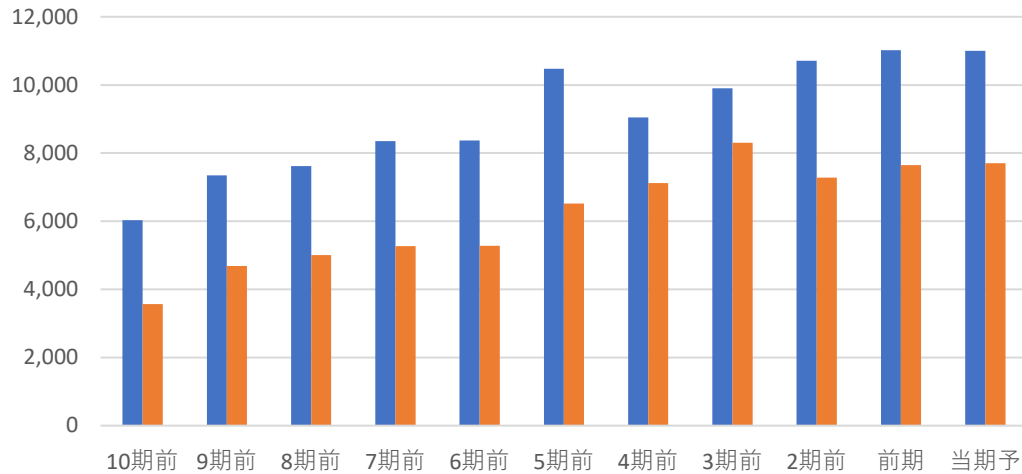
◎: 9・8 ○: 7・6・5 △: 4・3 ×: 2・1・0

売上高・営業利益率・営業利益・純利益推移

☑ 売上高前年比 -2% 営業利益率前年比 0.20%



☑ 営業利益前年比 -0.1% 純利益前年比 0.7%

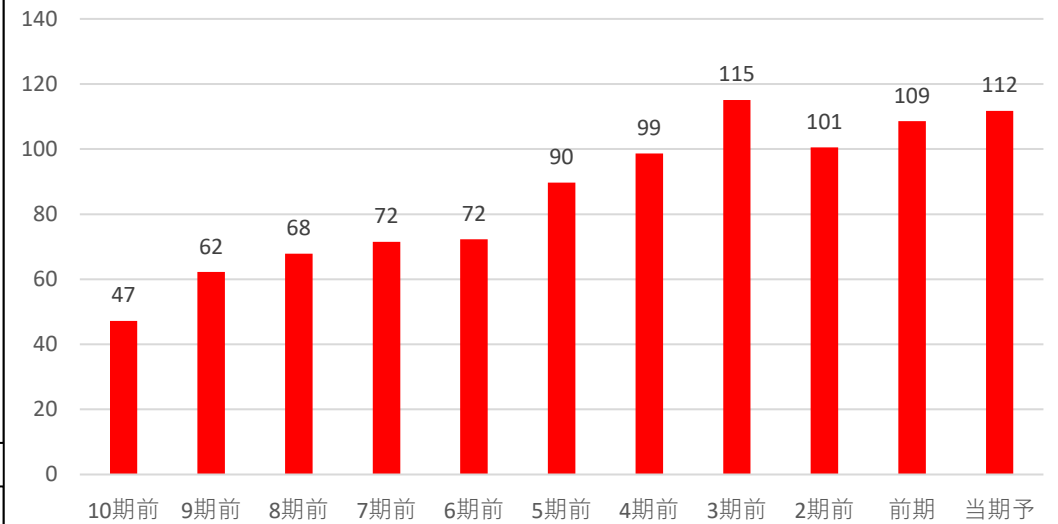


全て上昇	3	◎
2つ上昇	2	○
1つ上昇	1	△
全て減少	0	×

判定 △ 1

EPS推移

☑ EPS前年比 2.9% 5年平均比 9%



前年・5年平均両方より上昇	3	◎
どちらかより上昇	2	○
両方より減少	0	×

判定 ◎ 3

自己資本比率

☑ 自己資本比率は50%以上で好財務企業だね!

自己資本比率 68.10%

70%以上	3	◎
50%以上70%未満	2	○
30%以上50%未満	1	△
30%未満	0	×

判定 ○ 2

コード	3597	銘柄名	自重堂	業種	繊維製品	分類	ディフェンシブ	規模	小型			
総合判定							備考欄					
<p>総合判定</p>							割安判定	0	業種純利益			
							配当判定	0	連続増配		期	連続
							業績・財務判定	1	非減配		9期	連続
							判定	割高	×	直近25期の赤字回数		0
							株主還元方針 PBR1倍割れ対策を考慮					
◎ : 9・8 ○ : 7・6・5 △ : 4・3 × : 2・1・0												
事業概要							ディフェンシブ銘柄条件					
作業服大手。医療用白衣、安全靴など。カジュアル衣料も展開。海外生産。							株探より引用		①減配履歴 ×			
企業情報							②リマン時騰落率		-24%			
株価 13,040 円							時価総額 1,000 億円未満		③赤字履歴 ○			
配当金 500 円							規模 小型 株		30日時騰落率 -10%			
配当利回り (NISA補正) 3.83 / 4.63 %							決算月 6 月		株主優待 無 株以上			
4月20日 時点株価							2020.3月月足チャート					

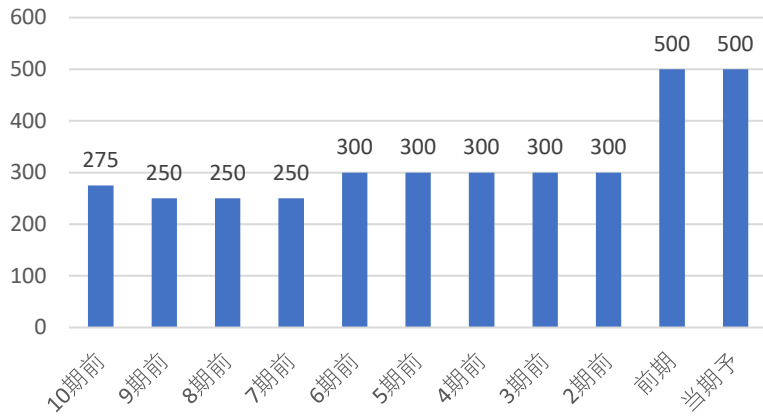
割安判定			×	0	点	◎ : 12・11・10 ○ : 9・8・7 △ : 6・5・4 × : 3・2・1・0						
月足RSI	85					PER	18.8	5年平均	10.82	5年平均より	高い	
40未満	3	◎										
40以上50未満	2	○										
50以上60未満	1	△										
60以上	0	×										
						直近10年で最も低い	3点	◎	直近10年での低さ	10		
						直近10年で2・3番目	2点	○	判定	×		
						直近10年で4・5番目	1点	△	判定	0		
						直近10年で5番目以降	0点	×	判定	0		
PBR	1.01	5年平均	0.61	5年平均より		高い	ミックス	19.04	5年平均	6.65	5年平均より	高い
						直近10年で最も低い	3点	◎	直近10年での低さ	11		
						直近10年で2・3番目	2点	○	判定	×		
						直近10年で4・5番目	1点	△	判定	0		
						直近10年で5番目以降	0点	×	判定	0		

配当判定

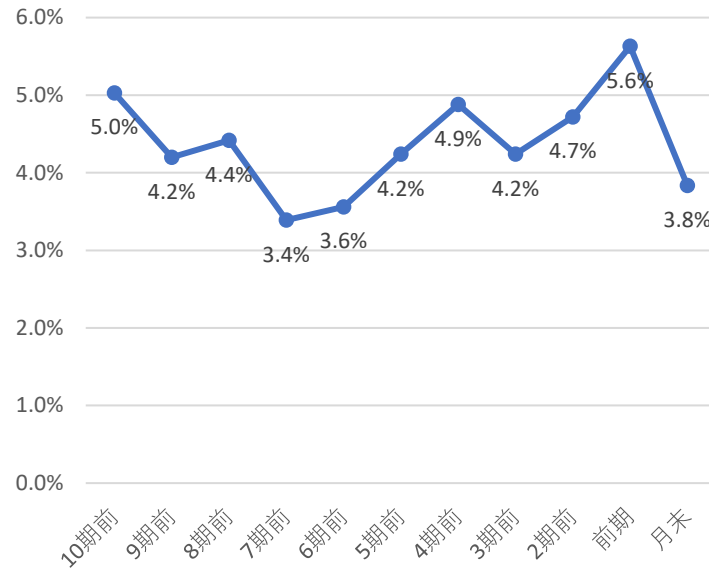
× 2 点

◎ : 12・11・10 ○ : 9・8・7・6 △ : 5・4・3 × : 2・1・0

配当金・配当性向推移 | 増配3点 維持2点 減配0点



配当利回り推移



株主優待

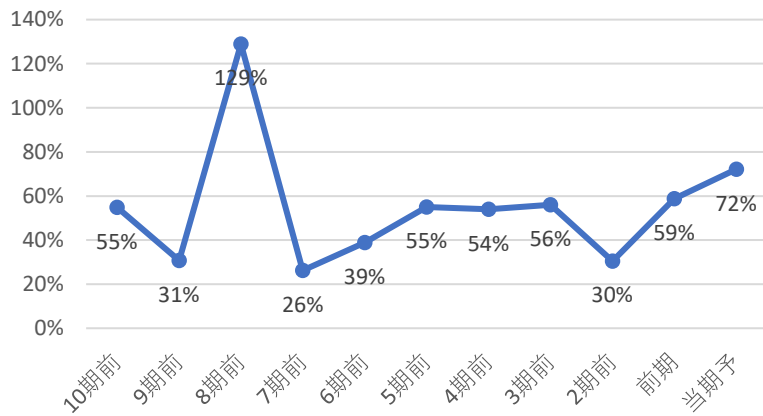
株主優待はないよ！
株で
円相当

直近10期の増配率

1.8倍

判定

○
2



直近10年で最も高配当 3 ◎
直近10年で2・3番目 2 ○
直近10年で4・5番目 1 △
直近10年で5番目以降 0 ×

直近10年で
9番目の配当利回り
判定 ×
0

コナショック時利回り 4.81%
現在利回り 3.83%
コナショックより利回り 低い
5年平均利回り 4.7%
5年平均利回りより 低い

判定 ×
0

30%未満 3 ◎
30-50% 2 ○
50-70% 1 △
70%以上 0 ×

判定 ×
0

優待利回り(最低) 判定 ×
#DIV/0! 判定 0

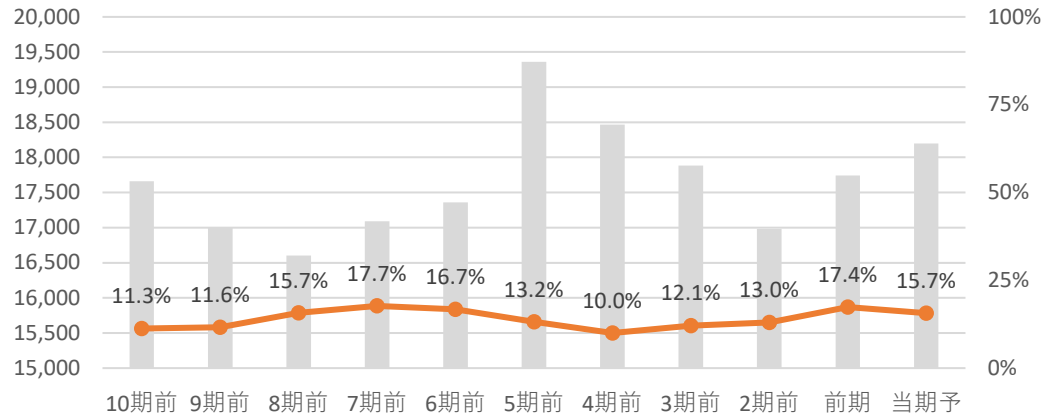
業績・財務判定

△ 4 点

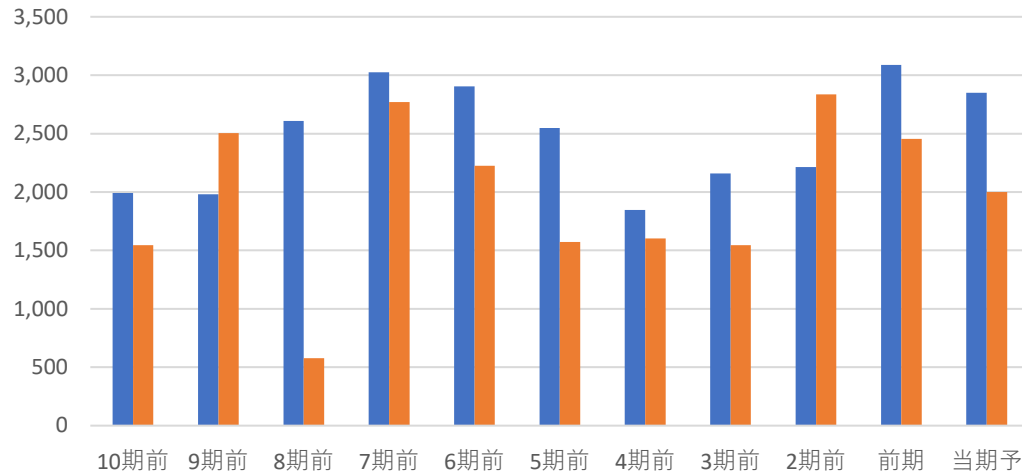
◎: 9・8 ○: 7・6・5 △: 4・3 ×: 2・1・0

売上高・営業利益率・営業利益・純利益推移

☑ 売上高前年比 3% 営業利益率前年比 -1.75%



☑ 営業利益前年比 -7.7% 純利益前年比 -18.5%

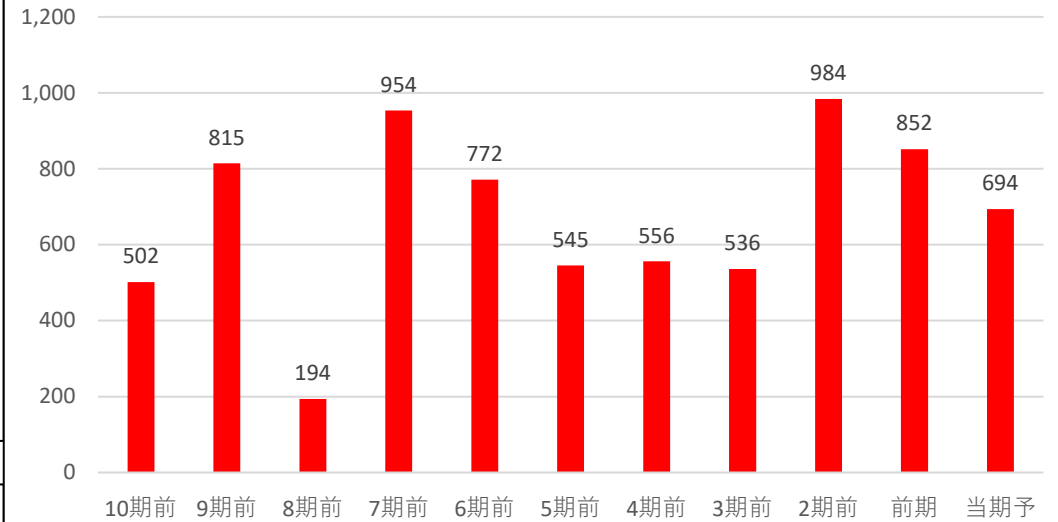


全て上昇	3	◎
2つ上昇	2	○
1つ上昇	1	△
全て減少	0	×

判定 △ 1

EPS推移

☑ EPS前年比 -18.5% 5年平均比 0%



前年・5年平均両方より上昇	3	◎
どちらかより上昇	2	○
両方より減少	0	×

判定 × 0

自己資本比率

☑ 自己資本比率は70%以上で超好財務企業だね！

自己資本比率 90.00%

70%以上	3	◎
50%以上70%未満	2	○
30%以上50%未満	1	△
30%未満	0	×

判定 ◎ 3