

コード	8601	銘柄名	大和証券グループ本社	業種	証券商品	分類	景気敏感	規模	大型		
総合判定							備考欄				
<p>総合判定</p> <p>業績・財務判定</p> <p>割安判定</p> <p>3</p> <p>2</p> <p>1</p> <p>0</p> <p>配当判定</p>							証券商品	業種純利益	1		
							割安判定	0	連続増配	期	連続
							配当判定	1	非減配	期	連続
							業績・財務判定	2	直近25期の赤字回数		6
							判定	イ マ イ チ	△	株主還元方針	配当性向
◎ : 9・8 ○ : 7・6・5 △ : 4・3 × : 2・1・0											
事業概要							ディフェンシブ銘柄条件				
総合証券2位。投資顧問、ネット銀など国内を強化。海外はアジアで提携拡大。							株探より引用	①減配履歴	×		
企業情報								②リマン時騰落率	-48%		
株価	1,081	円	時価総額	1	兆円以上		③赤字履歴	×			
配当金	33	円	規模	大型	株	株主優待	10日時騰落率	-9%			
配当利回り (NISA補正)	3.05 3.85	%	決算月	3	月	有 1000 株以上	2020.3月月足チャート				
4月20日 時点株価											

割安判定			× 0 点			◎: 12・11・10 ○: 9・8・7 △: 6・5・4 ×: 3・2・1・0													
月足RSI	86		PER	16.6	5年平均	11.50	5年平均より				高い								
40未満	3	◎																	
40以上50未満	2	○																	
50以上60未満	1	△																	
60以上	0	×																	
			直近10年で最も低い	3点	◎	直近10年での低さ				11									
			直近10年で2・3番目	2点	○	<b>判定</b>			<b>×</b>										
			直近10年で4・5番目	1点	△	<b>判定</b>			<b>×</b>										
			直近10年で5番目以降	0点	×	<b>判定</b>			<b>0</b>										
PBR	1.05	5年平均	0.65	5年平均より				高い	ミックス	17.40	5年平均	7.49	5年平均より				高い		
直近10年で最も低い			3点	◎	直近10年での低さ				9	直近10年で最も低い			3点	◎	直近10年での低さ				11
直近10年で2・3番目			2点	○	<b>判定</b>			<b>×</b>	直近10年で2・3番目			2点	○	<b>判定</b>			<b>×</b>		
直近10年で4・5番目			1点	△	<b>判定</b>			<b>×</b>	直近10年で4・5番目			1点	△	<b>判定</b>			<b>×</b>		
直近10年で5番目以降			0点	×	<b>判定</b>			<b>0</b>	直近10年で5番目以降			0点	×	<b>判定</b>			<b>0</b>		

<b>配当判定</b> △ <b>5</b> 点			◎ : 12・11・10    ○ : 9・8・7・6    △ : 5・4・3    × : 2・1・0					
<b>配当金・配当性向推移   増配 3点 維持 2点 減配 0点</b>			<b>配当利回り推移</b>			<b>株主優待</b>		
						株主優待は下記の通りだよ！		
<b>直近10期の増配率</b>			<b>判定</b> ◎			1,000株で      ①名産品、雑貨 2,000円相当    ②会社四季報 ③寄付		
<b>1.0倍</b>			<b>3</b>			3,000株で      ①名産品、雑貨 4,000円相当    ②会社四季報 ③寄付		
			直近10年で最も高配当      3      ◎ 直近10年で2・3番目      2      ○ 直近10年で4・5番目      1      △ 直近10年で5番目以降      0      ×			5,000株で      ①名産品、雑貨 5,000円相当    ②会社四季報 ③寄付		
<b>直近10年で</b>			<b>判定</b> ×			10,000株で      ①名産品、雑貨 10,000円相当    ②会社四季報 ③寄付		
<b>11番目の配当利回り</b>			<b>0</b>			上記が年2回		
30%未満      3      ◎ 30-50%      2      ○ 50-70%      1      △ 70%以上      0      ×			<b>判定</b> △			他にもあるから詳しくは 大和証券グループ本社HPを見てね！		
<b>判定</b> <b>1</b>			<b>判定</b> ×			優待利回り(最低)		
<b>判定</b> <b>1</b>			<b>判定</b> ×			<b>0.37%</b>		
<b>判定</b> <b>1</b>			<b>判定</b> ×			<b>0</b>		
<b>判定</b> <b>1</b>			<b>判定</b> ×			<b>0</b>		

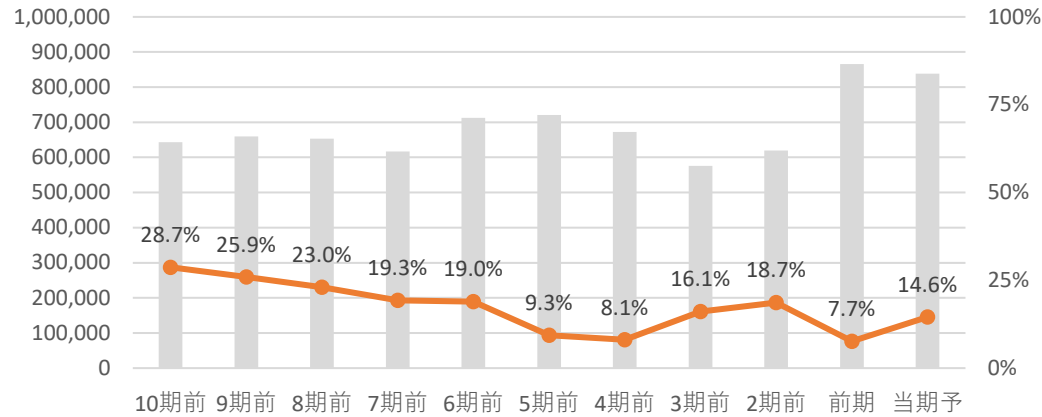
# 業績・財務判定

## ○ 5 点

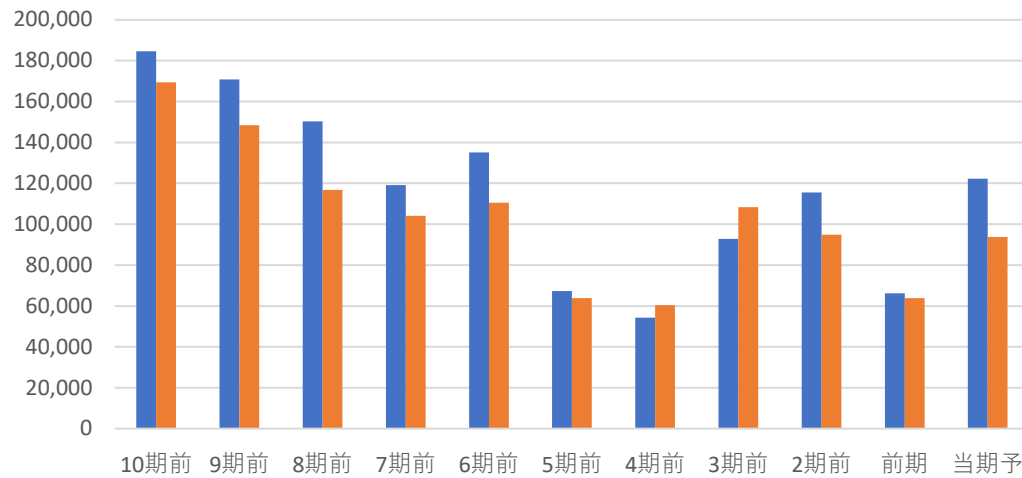
◎ : 9・8   ○ : 7・6・5   △ : 4・3   × : 2・1・0

### 売上高・営業利益率・営業利益・純利益推移

☑ 売上高前年比                      -3% 営業利益率前年比                      6.93%



☑ 営業利益前年比                      84.4% 純利益前年比                      46.7%

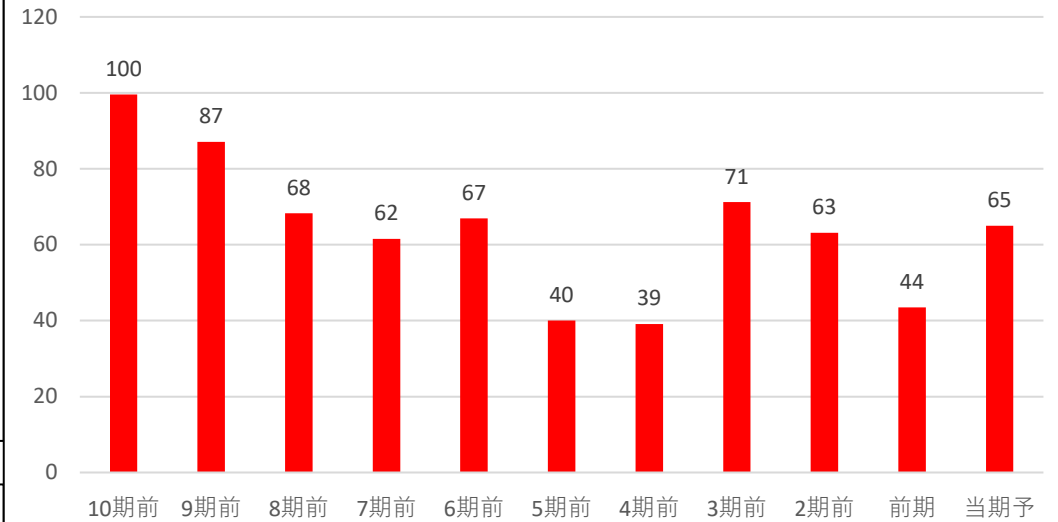


全て上昇                      3                      ◎  
 2つ上昇                      2                      ○  
 1つ上昇                      1                      △  
 全て減少                      0                      ×

**判定**   **○**  
**2**

### EPS推移

☑ EPS前年比                      49.4% 5年平均比                      27%



前年・5年平均両方より上昇                      3                      ◎  
 どちらかより上昇                      2                      ○  
 両方より減少                      0                      ×

**判定**   **◎**  
**3**

### 自己資本比率

☑ 自己資本比率は30%未満で財務面にかなり不安があるね！

**自己資本比率**                      **4.50%**

70%以上                      3                      ◎  
 50%以上70%未満                      2                      ○  
 30%以上50%未満                      1                      △  
 30%未満                      0                      ×

**判定**   **×**  
**0**

コード	8595	銘柄名	ジャフコグループ	業種	証券商品	分類	景気敏感	規模	中型		
総合判定							備考欄				
<p>総合判定</p> <p>業績・財務判定</p> <p>割安判定</p> <p>配当判定</p>							証券商品	業種純利益	2		
							割安判定	0	連続増配	6期	連続
							配当判定	0	※今期減配予想多い		
							業績・財務判定	2	非減配	12期	連続
							判定	割高	×	※今期減配予想多い	
							直近25期の赤字回数	5			
							株主還元方針				
							DOE	3%			
							当期純利益	50%			
							いずれか大きい方				
事業概要							ディフェンシブ銘柄条件				
ベンチャーキャピタル最大手。バイアウト投資を積極展開。アジアなど海外拠点多数。							株探より引用	①減配履歴	○		
								②リマン時騰落率	-39%		
								③赤字履歴	×		
企業情報											
株価	1,691	円	時価総額	3,000	億円未満						
配当金	66	円	規模	中型	株	株主優待					
配当利回り (NISA補正)	3.90 4.70	%	決算月	3	月	無 株以上					
4月20日 時点株価							30日時騰落率 -31%				
							2020.3月月足チャート				

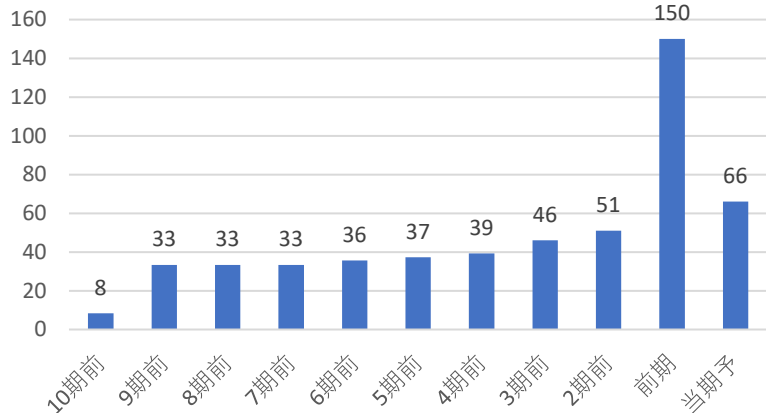
割安判定			× 3 点			◎ : 12・11・10 ○ : 9・8・7 △ : 6・5・4 × : 3・2・1・0						
月足RSI	51		PER	20.9	5年平均	7.53	5年平均より 高い					
40未満	3	◎										
40以上50未満	2	○										
50以上60未満	1	△										
60以上	0	×										
			直近10年で最も低い	3点	◎	直近10年での低さ 11						
			直近10年で2・3番目	2点	○	判定 ×						
			直近10年で4・5番目	1点	△	判定 0						
			直近10年で5番目以降	0点	×							
PBR	0.71	5年平均	0.72	5年平均より 低い			ミックス	14.79	5年平均	5.27	5年平均より 高い	
直近10年で最も低い	3点	◎	直近10年での低さ 3				直近10年で最も低い	3点	◎	直近10年での低さ 10		
直近10年で2・3番目	2点	○	判定 ○			直近10年で2・3番目	2点	○	判定 ×			
直近10年で4・5番目	1点	△	判定 2			直近10年で4・5番目	1点	△	判定 0			
直近10年で5番目以降	0点	×				直近10年で5番目以降	0点	×				

# 配当判定

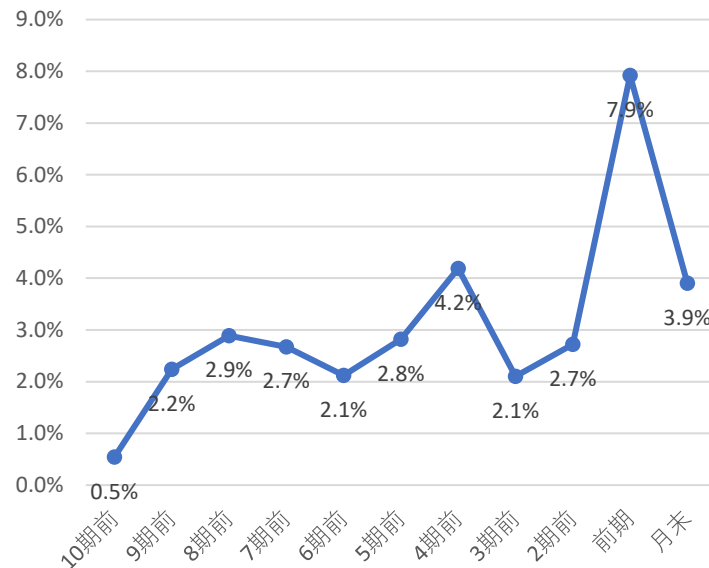
× 2 点

◎ : 12・11・10 ○ : 9・8・7・6 △ : 5・4・3 × : 2・1・0

## 配当金・配当性向推移 | 増配3点 維持2点 減配0点



## 配当利回り推移



## 株主優待

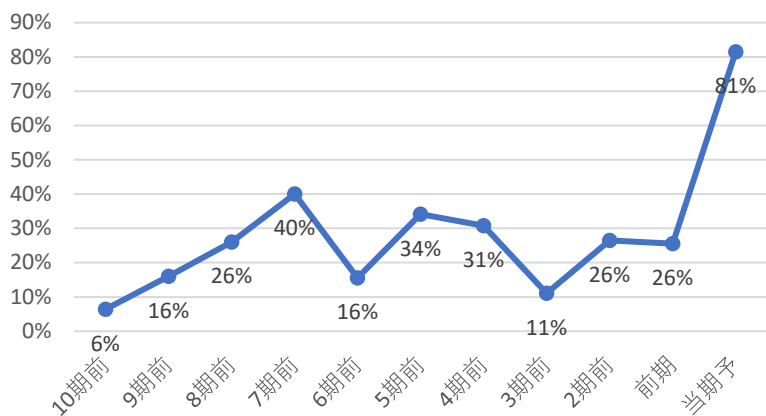
株主優待はないよ！  
株で  
円相当

## 直近10期の増配率

7.9倍

判定

×  
0



直近10年で最も高配当 3 ◎  
直近10年で2・3番目 2 ○  
直近10年で4・5番目 1 △  
直近10年で5番目以降 0 ×

## 直近10年で

3番目の配当利回り

判定

○  
2

コナショック時利回り 4.15%

現在利回り 3.90%

コナショックより利回り 低い

5年平均利回り 4.0%

5年平均利回りより 低い

30%未満 3 ◎  
30-50% 2 ○  
50-70% 1 △  
70%以上 0 ×

判定

×  
0

判定

×  
0

優待利回り(最低)

#DIV/0!

判定

×  
0

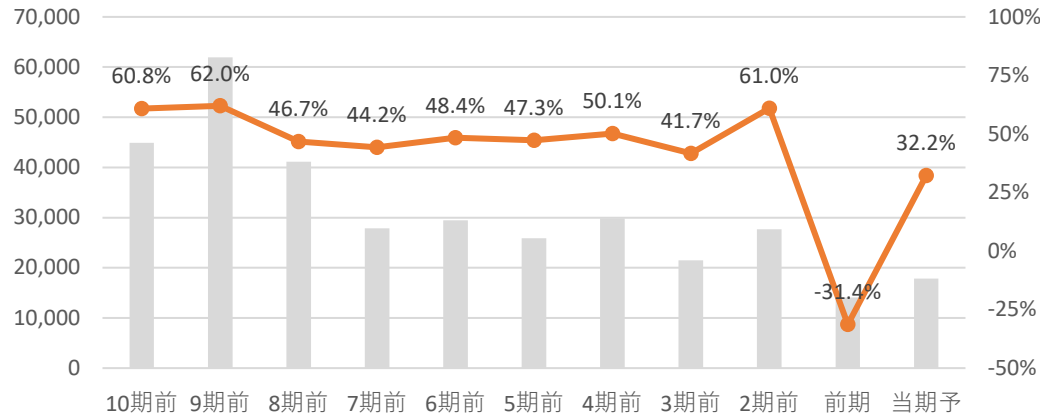
# 業績・財務判定

## ○ 5 点

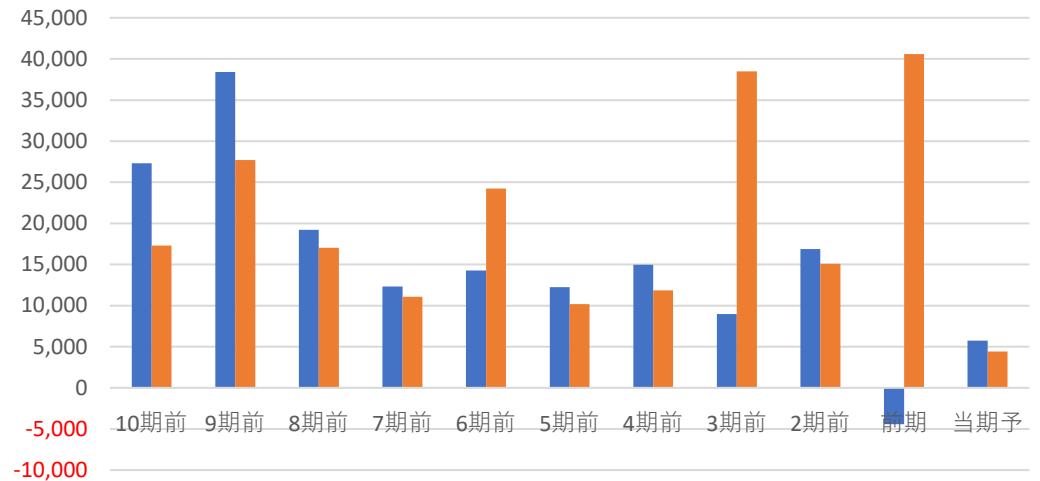
◎ : 9・8   ○ : 7・6・5   △ : 4・3   × : 2・1・0

### 売上高・営業利益率・営業利益・純利益推移

☑ 売上高前年比 27% 営業利益率前年比 63.58%



☑ 営業利益前年比 -230.3% 純利益前年比 -89.2%

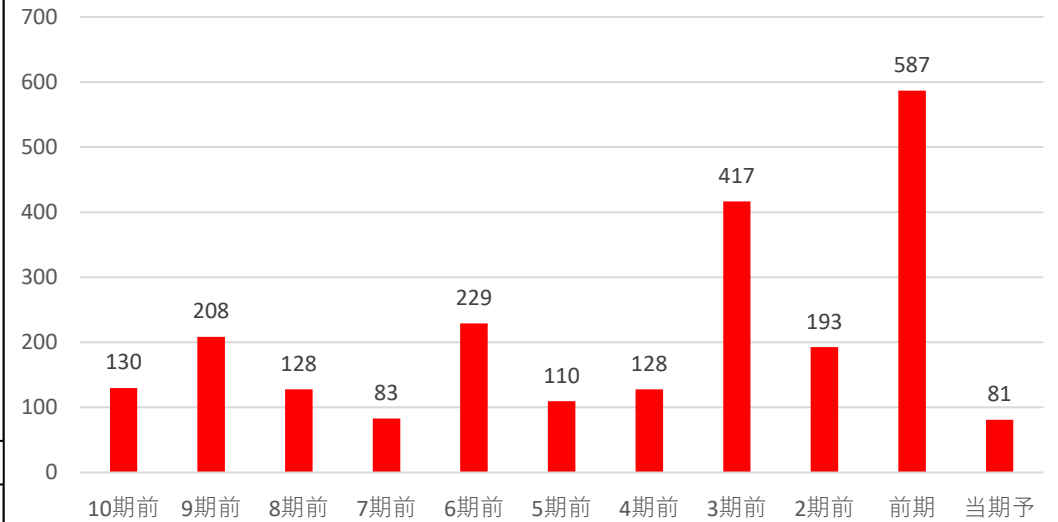


全て上昇	3	◎
2つ上昇	2	○
1つ上昇	1	△
全て減少	0	×

**判定** ○ **2**

### EPS推移

☑ EPS前年比 -86.2% 5年平均比 -72%



前年・5年平均両方より上昇	3	◎	<b>判定</b> × <b>0</b>
どちらかより上昇	2	○	
両方より減少	0	×	

### 自己資本比率

☑ 自己資本比率は70%以上で超好財務企業だね！

**自己資本比率** **84.10%**

70%以上	3	◎	<b>判定</b> ◎ <b>3</b>
50%以上70%未満	2	○	
30%以上50%未満	1	△	
30%未満	0	×	



コード	8473	銘柄名	SBIホールディングス	業種	証券商品	分類	景気敏感	規模	大型		
総合判定							備考欄				
<p>総合判定</p> <p>割安判定</p> <p>3</p> <p>2</p> <p>1</p> <p>0</p> <p>業績・財務判定</p> <p>配当判定</p>							割安判定	0	証券商品	業種純利益	3
							配当判定	2	連続増配	期	連続
							業績・財務判定	2	非減配	11期	連続
							判定	イ マ イ チ	△	直近25期の赤字回数	4
							◎ : 9・8 ○ : 7・6・5 △ : 4・3 × : 2・1・0				
株主還元方針 配当下限10円 総還元性向40%を下限											
事業概要							ディフェンシブ銘柄条件				
ベンチャーキャピタル大手。証券事業が収益。総合金融業を志向。新生銀を傘下に。							株探より引用				
企業情報							①減配履歴 ○ ②リマン時騰落率 -56% ③赤字履歴 ×				
株価	3,645	円	時価総額	1	兆円未満						
配当金	160	円	規模	大型	株	株主優待					
配当利回り (NISA補正)	4.39 5.19	%	決算月	3	月	有株以上 100株以上					
4月20日 時点株価							10日時騰落率 -27% 2020.3月月足チャート				

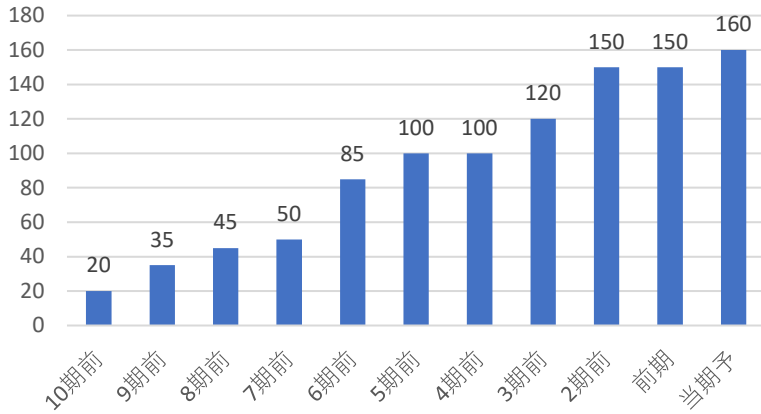
割安判定			× 0 点			◎ : 12・11・10 ○ : 9・8・7 △ : 6・5・4 × : 3・2・1・0											
月足RSI 62			PER 13.8			5年平均 10.22			5年平均より 高い								
40未満 3 ◎ 40以上50未満 2 ○ 50以上60未満 1 △ 60以上 0 ×																	
			直近10年で最も低い 3点 ◎			直近10年での低さ 10			判定 ×								
			直近10年で2・3番目 2点 ○			判定 ×			判定 ×								
			直近10年で4・5番目 1点 △			判定 ×			判定 ×								
			直近10年で5番目以降 0点 ×			判定 ×			判定 ×								
PBR 0.89			5年平均 0.97			5年平均より 低い			ミックス 12.27			5年平均 9.62			5年平均より 高い		
直近10年で最も低い 3点 ◎			直近10年での低さ 8			判定 ×			直近10年で最も低い 3点 ◎			直近10年での低さ 8			判定 ×		
直近10年で2・3番目 2点 ○			判定 ×			判定 ×			直近10年で2・3番目 2点 ○			判定 ×			判定 ×		
直近10年で4・5番目 1点 △			判定 ×			判定 ×			直近10年で4・5番目 1点 △			判定 ×			判定 ×		
直近10年で5番目以降 0点 ×			判定 ×			判定 ×			直近10年で5番目以降 0点 ×			判定 ×			判定 ×		

# 配当判定

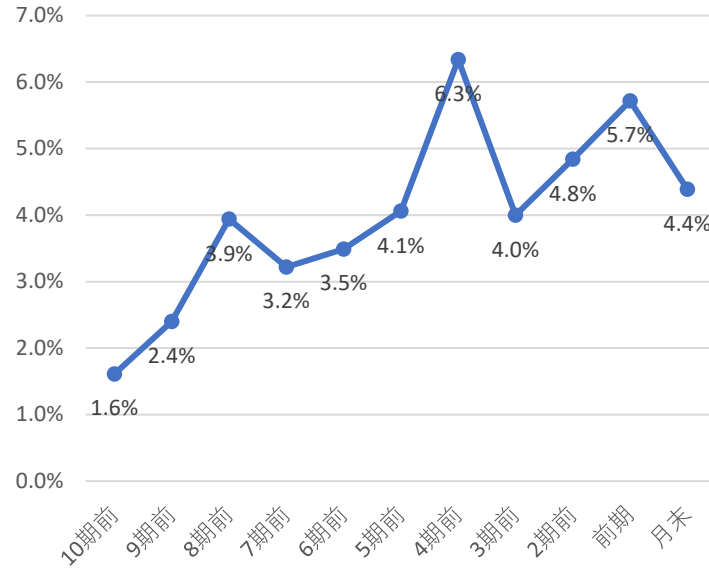
○ 6 点

◎ : 12・11・10 ○ : 9・8・7・6 △ : 5・4・3 × : 2・1・0

## 配当金・配当性向推移 | 増配3点 維持2点 減配0点



## 配当利回り推移



## 株主優待

株主優待は下記の通りだよ！

100株で XRP  
2,000円相当

- (1) 暗号資産（仮想通貨）「XRP」
- (2) 健康補助食品・化粧品セット（A）
- (3) 健康補助食品・化粧品セット（B）

保有株数 100株以上

【下記から1点を選択】

- (1) 2,000円相当
- (2) 1セット

保有株数 1,000株以上

【下記から1点を選択】

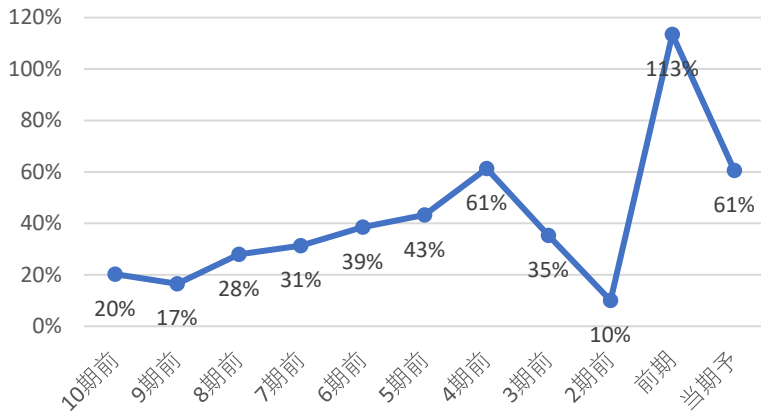
- (1) 8,000円相当
- (3) 1セット

## 直近10期の増配率

8.0倍

判定

◎  
3



直近10年で最も高配当 3 ◎  
直近10年で2・3番目 2 ○  
直近10年で4・5番目 1 △  
直近10年で5番目以降 0 ×

## 直近10年で

4番目の配当利回り

判定

△  
1

コナショック時利回り 6.34%

現在利回り 4.39%

コナショックより利回り 低い

5年平均利回り 5.0%

5年平均利回りより 低い

判定

×  
0

30%未満	3	◎
30-50%	2	○
50-70%	1	△
70%以上	0	×

判定

△  
1

優待利回り(最低)

0.55%

判定

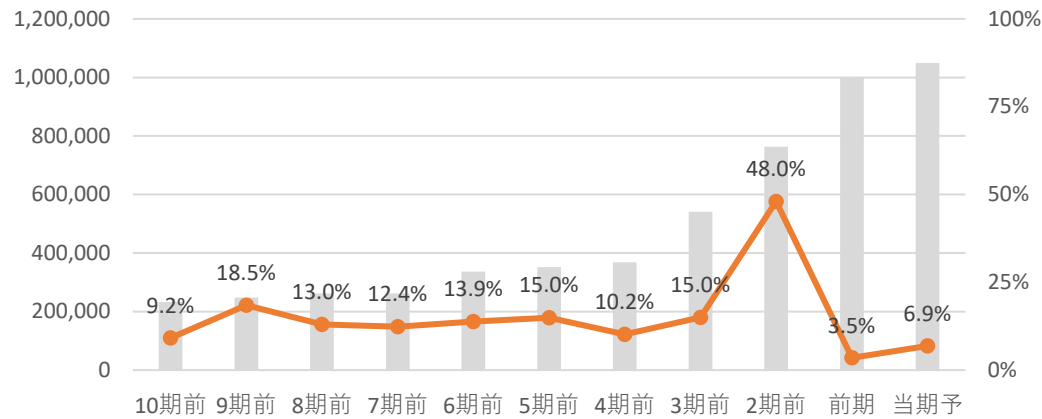
○  
1

# 業績・財務判定 ○ 5 点

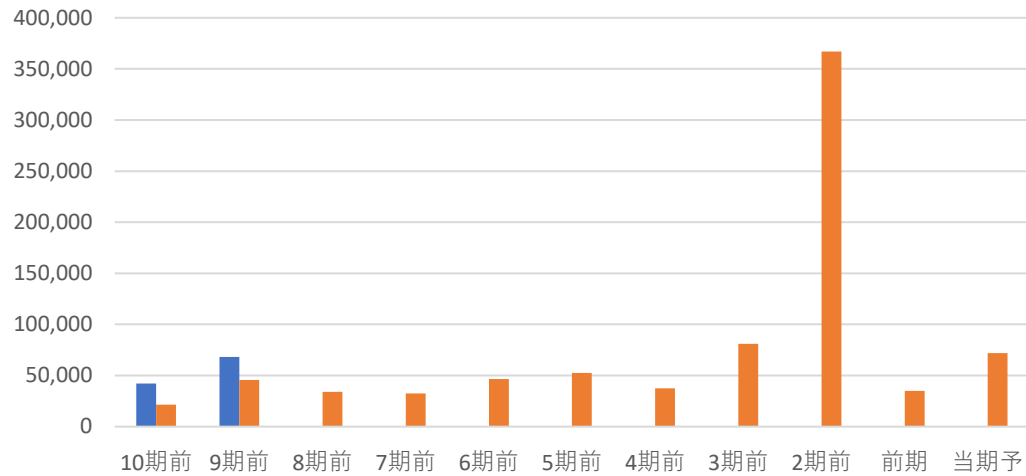
◎: 9・8 ○: 7・6・5 △: 4・3 ×: 2・1・0

## 売上高・営業利益率・営業利益・純利益推移

☑ 売上高前年比 5% 純利益率前年比 3.35%



☑ 純利益前年比 105.7%

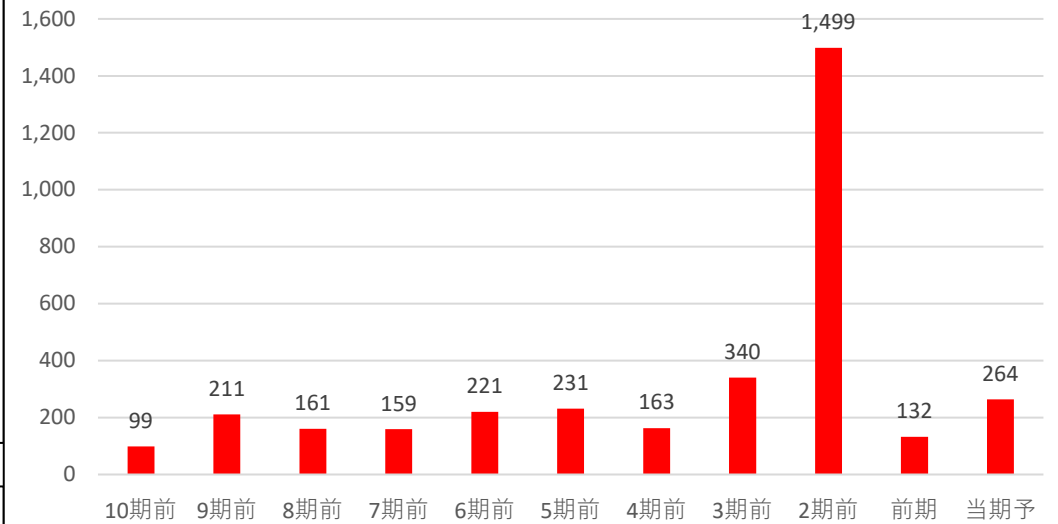


全て上昇	3	◎
2つ上昇	2	○
1つ上昇	1	△
全て減少	0	×

**判定** ◎ **3**

## EPS推移

☑ EPS前年比 99.7% 5年平均比 -44%



前年・5年平均両方より上昇	3	◎
どちらかより上昇	2	○
両方より減少	0	×

**判定** ○ **2**

## 自己資本比率

☑ 自己資本比率は30%未満で財務面にかなり不安があるね!

**自己資本比率** **4.50%**

70%以上	3	◎
50%以上70%未満	2	○
30%以上50%未満	1	△
30%未満	0	×

**判定** × **0**