

コード	1605	銘柄名	INPEX	業種	鉱業	分類	景気敏感	規模	大型				
総合判定							備考欄						
<p>総合判定</p> <p>割安判定</p> <p>3</p> <p>2</p> <p>1</p> <p>0</p> <p>業績・財務判定</p> <p>配当判定</p>							割安判定	0	鉱業	業種純利益	1		
							配当判定	2	連続増配銘柄			4期	連続
							業績・財務判定	1	非減配銘柄			4期	連続
							判定	イ マ イ チ	△	直近25期の赤字回数			1
							◎：9・8 ○：7・6・5 △：4・3 ×：2・1・0			株主還元方針 配当下限30円(2022-2024) 総還元性向40%			
事業概要							ディフェンシブ銘柄条件						
資源開発最大手。原油・ガス開発生産。政府が黄金株保有。豪でLNG。							株探より引用	①減配履歴	×				
企業情報							②リマン時騰落率	-42%					
株価							2,409	円	時価総額	1兆円以上			
配当金							76	円	規模	大型株			
配当利回り (NISA補正)							3.15 3.95	%	決算月	12月			
株主優待							有株以上	400株以上	30日時騰落率	-35%			
4月20日 時点株価							2020.3月月足チャート			経産省大臣が株式保有約2割			

割安判定

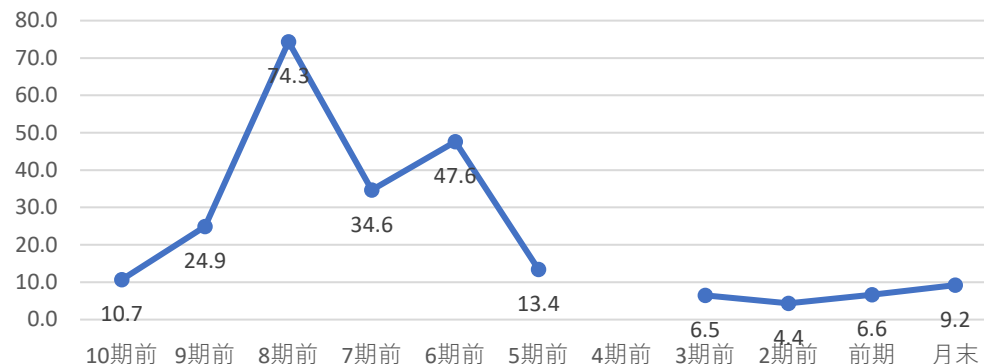
× 2 点

◎ : 12・11・10 ○ : 9・8・7 △ : 6・5・4 × : 3・2・1・0

月足RSI 70

PER 9.2 5年平均 6.19 5年平均より 高い

40未満	3	◎
40以上50未満	2	○
50以上60未満	1	△
60以上	0	×



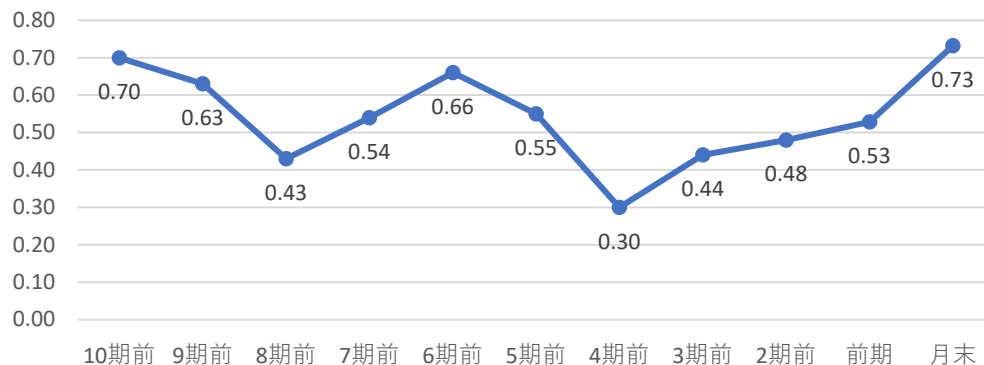
直近10年で最も低い 3点 ◎ 直近10年での低さ 4

判定 ×
0

直近10年で2・3番目	2点	○	判定 △ 1
直近10年で4・5番目	1点	△	
直近10年で5番目以降	0点	×	

PBR 0.73 5年平均 0.46 5年平均より 高い

ミックス 6.72 5年平均 3.17 5年平均より 高い



直近10年で最も低い 3点 ◎ 直近10年での低さ 11

判定 ×
0

直近10年で最も低い 3点 ◎ 直近10年での低さ 4

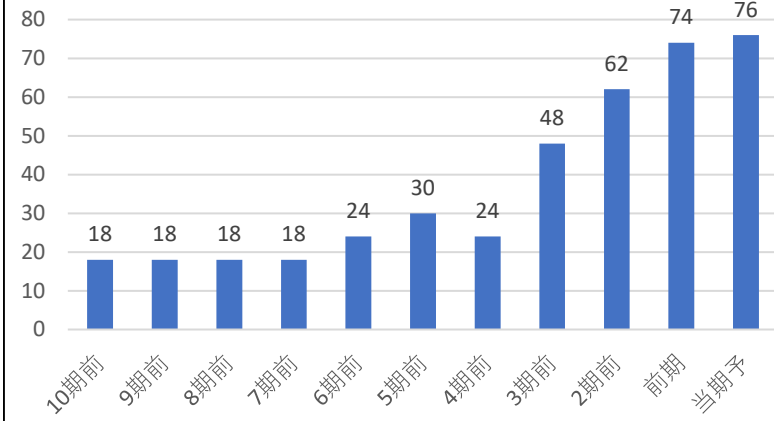
直近10年で2・3番目	2点	○	判定 △ 1
直近10年で4・5番目	1点	△	
直近10年で5番目以降	0点	×	

配当判定

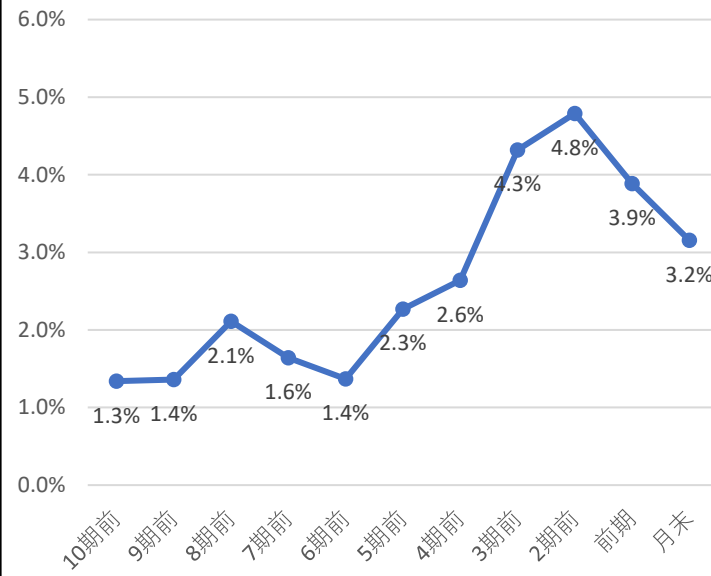
○ 8 点

◎ : 12・11・10 ○ : 9・8・7・6 △ : 5・4・3 × : 2・1・0

配当金・配当性向推移 | 増配3点 維持2点 減配0点



配当利回り推移



株主優待

株主優待は下記の通りだよ！
400株で クオカード
1000円相当 継続保有 1年

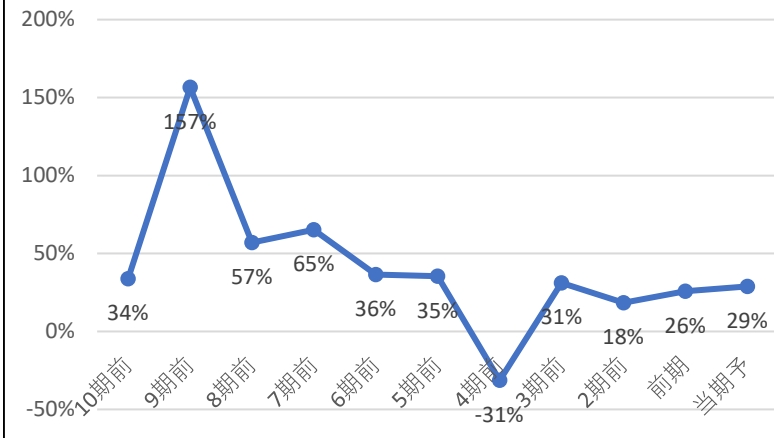
- 保有株数 400株以上
- 保有期間 2年以上
- クオカード 2,000円
- 保有株数 400株以上
- 保有期間 3年以上
- クオカード 3,000円
- 保有株数 800株以上
- 保有期間 1年以上
- クオカード 2,000円
- 保有株数 800株以上
- 保有期間 2年以上
- クオカード 3,000円
- 保有株数 800株以上
- 保有期間 3年以上
- クオカード 5,000円

直近10期の増配率

4.2倍

判定

◎
3



直近10年で最も高配当	3	◎
直近10年で2・3番目	2	○
直近10年で4・5番目	1	△
直近10年で5番目以降	0	×

直近10年で
4番目の配当利回り

判定

△
1

コナショック時利回り	4.93%
現在利回り	3.15%
コナショックより利回り	低い
5年平均利回り	3.6%
5年平均利回りより	低い

判定

×
0

30%未満	3	◎
30-50%	2	○
50-70%	1	△
70%以上	0	×

判定

◎
3

優待利回り(最低)
0.10%

判定

○
1

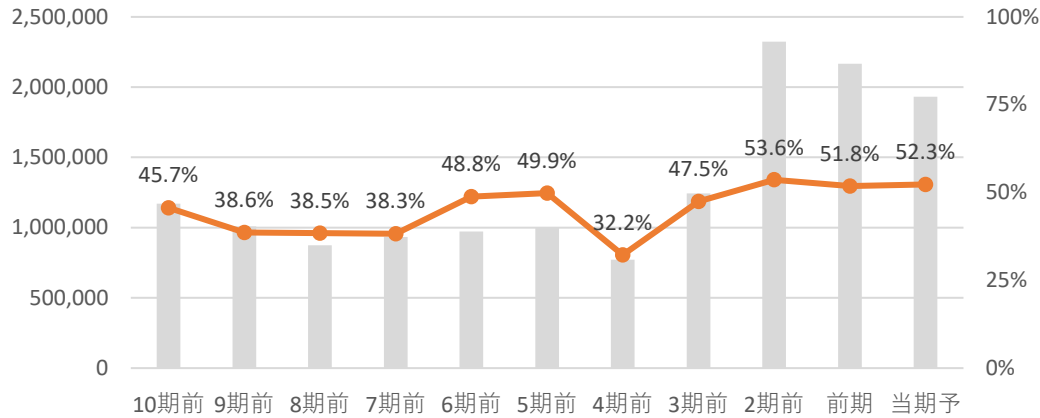
業績・財務判定

△ 4 点

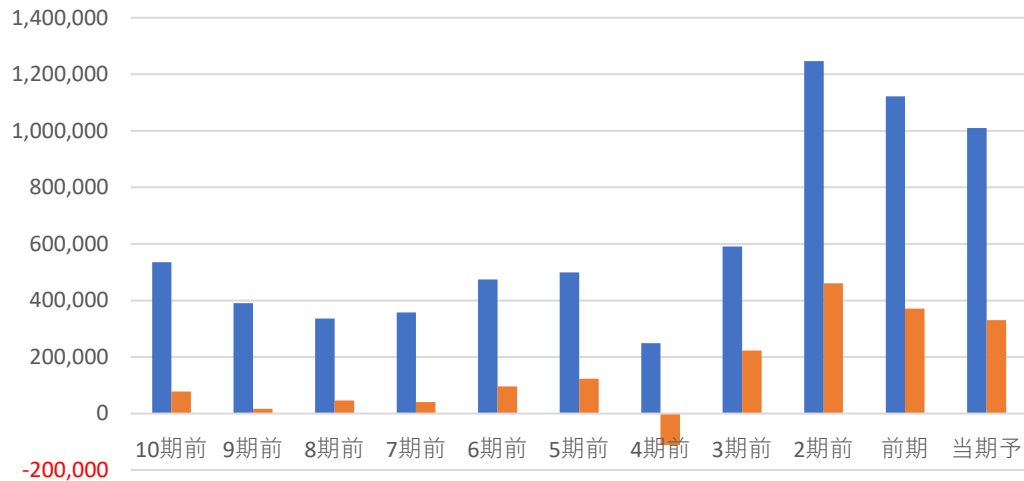
◎: 9・8 ○: 7・6・5 △: 4・3 ×: 2・1・0

売上高・営業利益率・営業利益・純利益推移

☑ 売上高前年比 -11% 営業利益率前年比 0.50%



☑ 営業利益前年比 -10.0% 純利益前年比 -11.2%

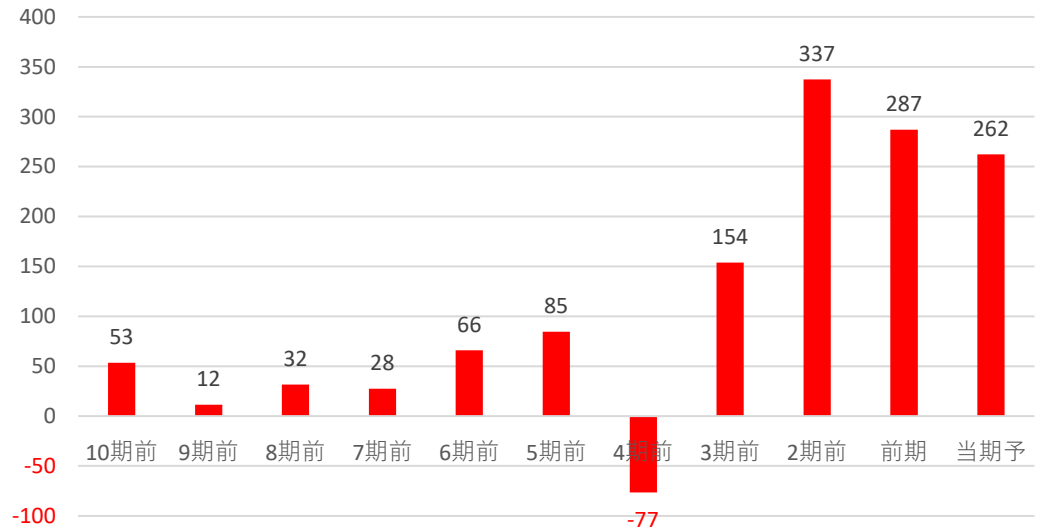


全て上昇	3	◎
2つ上昇	2	○
1つ上昇	1	△
全て減少	0	×

判定 × 0

EPS推移

☑ EPS前年比 -8.6% 5年平均比 67%



前年・5年平均両方より上昇	3	◎
どちらかより上昇	2	○
両方より減少	0	×

判定 ○ 2

自己資本比率

☑ 自己資本比率は50%以上で好財務企業だね!

自己資本比率 63.50%

70%以上	3	◎
50%以上70%未満	2	○
30%以上50%未満	1	△
30%未満	0	×

判定 ○ 2

コード	1662	銘柄名	石油資源開発	業種	鉱業	分類	景気敏感	規模	中型		
総合判定							備考欄				
<p>総合判定</p> <p>業績・財務判定</p> <p>配当判定</p> <p>割安判定</p> <p>3</p> <p>2</p> <p>1</p> <p>0</p>							鉱業純利益	2			
							割安判定	0	連続増配銘柄	期	連続
							配当判定	2	非減配銘柄	期	連続
							業績・財務判定	2	直近25期の赤字回数		4
							判定	イ マ イ チ	△	株主還元方針 配当性向30%目安 配当下限50円に努める	
◎：9・8 ○：7・6・5 △：4・3 ×：2・1・0							ディフェンシブ銘柄条件				
事業概要							株探より引用				
資源開発大手。原油・天然ガスの探鉱、開発、生産。カナダ・オイルサンド事業終結。							①減配履歴 × ②リマン時騰落率 -52% ③赤字履歴 ×				
企業情報							30日時騰落率 -23% 2020.3月月足チャート 経産省大臣が株式保有3割以上				
株価	6,690	円	時価総額	3,000	億円未満						
配当金	250	円	規模	中型	株	株主優待					
配当利回り (NISA補正)	3.74 4.53	%	決算月	3	月	無 株以上					
4月20日 時点株価											

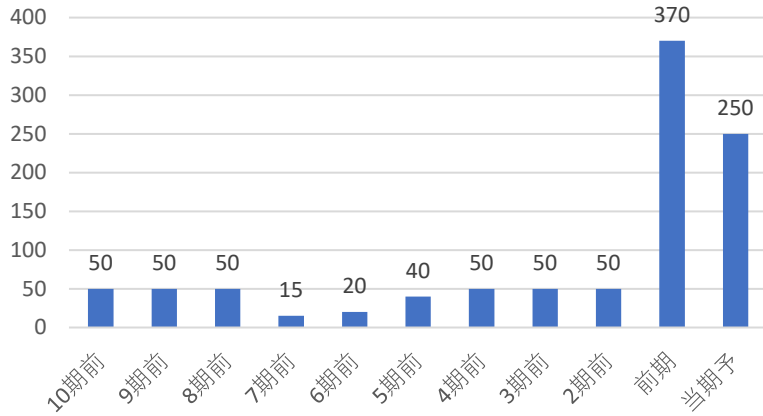
割安判定			× 1 点			◎ : 12・11・10 ○ : 9・8・7 △ : 6・5・4 × : 3・2・1・0						
月足RSI	72		PER	7.9	5年平均	3.33	5年平均より 高い					
40未満	3	◎										
40以上50未満	2	○										
50以上60未満	1	△										
60以上	0	×										
			直近10年で最も低い	3点	◎	直近10年での低さ		5				
			直近10年で2・3番目	2点	○	判定		△				
			直近10年で4・5番目	1点	△	判定		1				
			直近10年で5番目以降	0点	×							
PBR	0.76	5年平均	0.36	5年平均より 高い			ミックス	6.05	5年平均	1.21	5年平均より 高い	
			直近10年で最も低い	3点	◎	直近10年での低さ		11				
			直近10年で2・3番目	2点	○	判定		×				
			直近10年で4・5番目	1点	△	判定		×				
			直近10年で5番目以降	0点	×							

配当判定

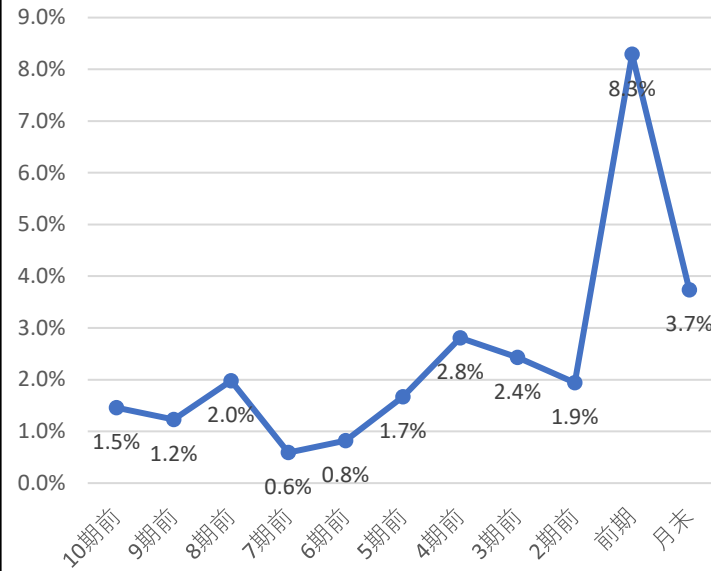
○ 7 点

◎ : 12・11・10 ○ : 9・8・7・6 △ : 5・4・3 × : 2・1・0

配当金・配当性向推移 | 増配3点 維持2点 減配0点



配当利回り推移



株主優待

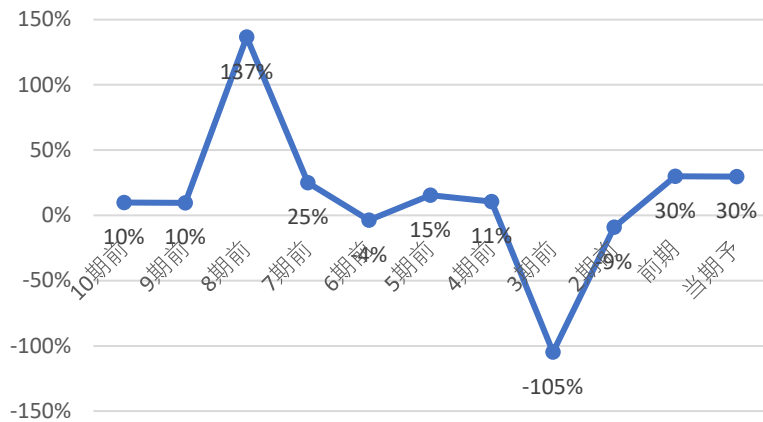
株主優待はないよ！
株で
円相当

直近10期の増配率

5.0 倍

判定

×
0



直近10年で最も高配当	3	◎
直近10年で2・3番目	2	○
直近10年で4・5番目	1	△
直近10年で5番目以降	0	×

直近10年で

2 番目の配当利回り

判定

○
2

コナショック時利回り 2.81%

現在利回り 3.74%

コナショックより利回り 高い

5年平均利回り 3.43%

5年平均利回りより 高い

30%未満	3	◎
30-50%	2	○
50-70%	1	△
70%以上	0	×

判定

◎
3

判定

◎
2

優待利回り(最低)

#DIV/0!

判定

×
0

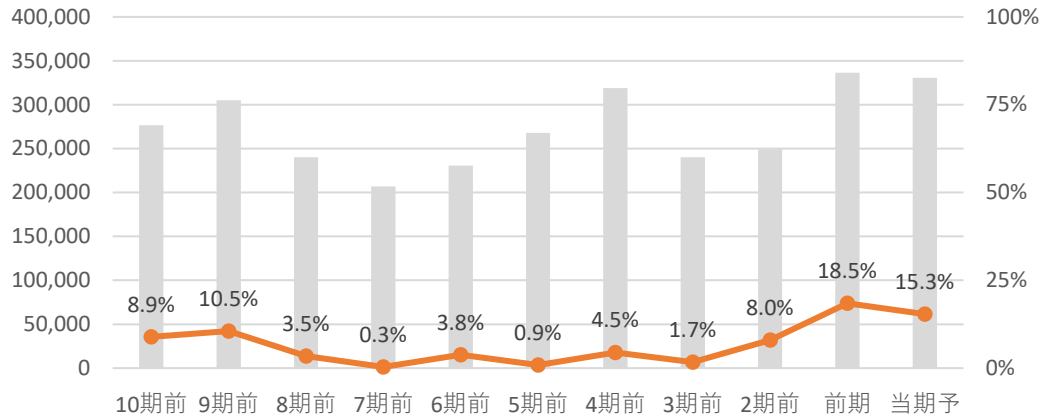
業績・財務判定

○ 5 点

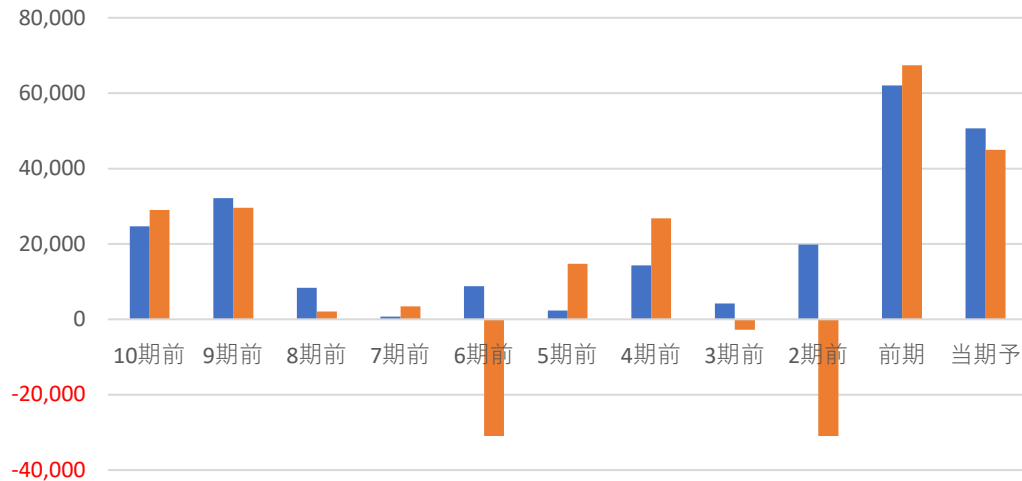
◎ : 9・8 ○ : 7・6・5 △ : 4・3 × : 2・1・0

売上高・営業利益率・営業利益・純利益推移

☑ 売上高前年比 -2% 営業利益率前年比 -3.12%



☑ 営業利益前年比 -18.3% 純利益前年比 -33.2%

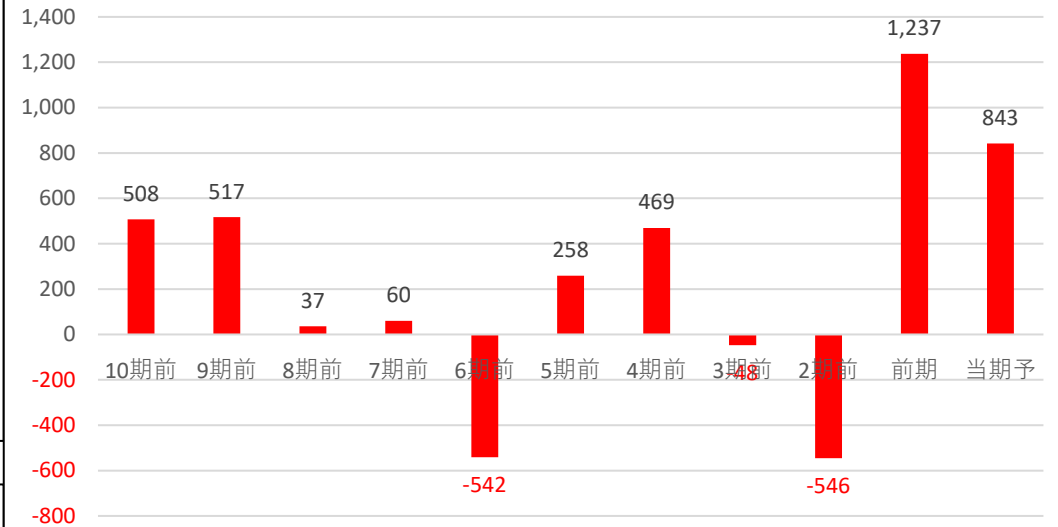


全て上昇	3	◎
2つ上昇	2	○
1つ上昇	1	△
全て減少	0	×

判定 × 0

EPS推移

☑ EPS前年比 -31.9% 5年平均比 207%



前年・5年平均両方より上昇	3	◎
どちらかより上昇	2	○
両方より減少	0	×

判定 ○ 2

自己資本比率

☑ 自己資本比率は70%以上で超好財務企業だね！

自己資本比率 78.00%

70%以上	3	◎
50%以上70%未満	2	○
30%以上50%未満	1	△
30%未満	0	×

判定 ◎ 3