

コード	9531	銘柄名	東京瓦斯	業種	電気・ガス	分類	超DF	規模	大型		
総合判定							備考欄				
<p>総合判定</p> <p>割安判定</p> <p>3</p> <p>2</p> <p>1</p> <p>0</p> <p>業績・財務判定</p> <p>配当判定</p>							割安判定	1	電気ガス	業種純利益	1
							配当判定	2	連続増配		
							業績・財務判定	1	非減配		
							判定	イ マ イ チ	△	33期	連続
									4	直近25期の赤字回数	0
							株主還元方針				
							総還元性向 40% 目安				
							2024.3月期の期末配当より適用				
事業概要							ディフェンシブ銘柄条件				
都市ガス最大手。地域冷暖房に力。海外ガス田開発も。電力事業を拡大。							株探より引用				
企業情報							①減配履歴 ○				
							②リマン時騰落率 -13%				
							③赤字履歴 ○				
株価	3,758	円	時価総額	1	兆円以上						
配当金	70	円	規模	大型	株	株主優待					
配当利回り (NISA補正)	1.86 2.66	%	決算月	3	月	無 株以上					
4月20日 時点株価							30日時騰落率 17%				
							2020.3月月足チャート				

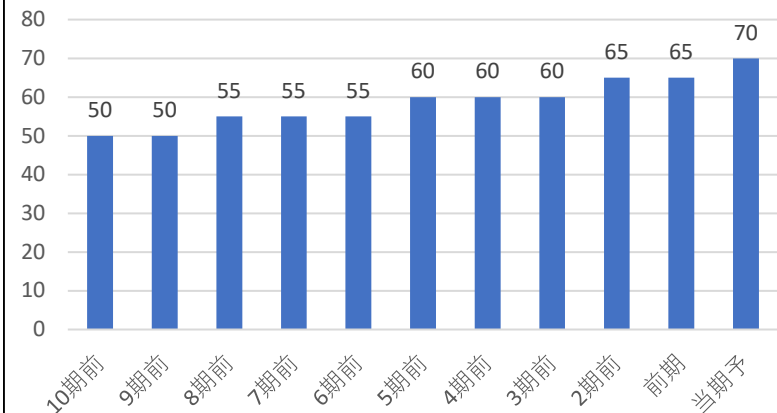
割安判定			△	6	点	◎ : 12・11・10 ○ : 9・8・7 △ : 6・5・4 × : 3・2・1・0						
月足RSI	66					PER	11.0	5年平均	15.63	5年平均より	低い	
40未満	3	◎										
40以上50未満	2	○										
50以上60未満	1	△										
60以上	0	×										
						直近10年で最も低い	3点	◎	直近10年での低さ	3		
						直近10年で2・3番目	2点	○	判定	○		
						直近10年で4・5番目	1点	△	判定	2		
						直近10年で5番目以降	0点	×	判定	2		
PBR	0.93	5年平均	0.91	5年平均より		高い	ミックス	10.23	5年平均	15.08	5年平均より	低い
						直近10年で最も低い	3点	◎	直近10年での低さ	3		
						直近10年で2・3番目	2点	○	判定	○		
						直近10年で4・5番目	1点	△	判定	2		
						直近10年で5番目以降	0点	×	判定	2		

配当判定

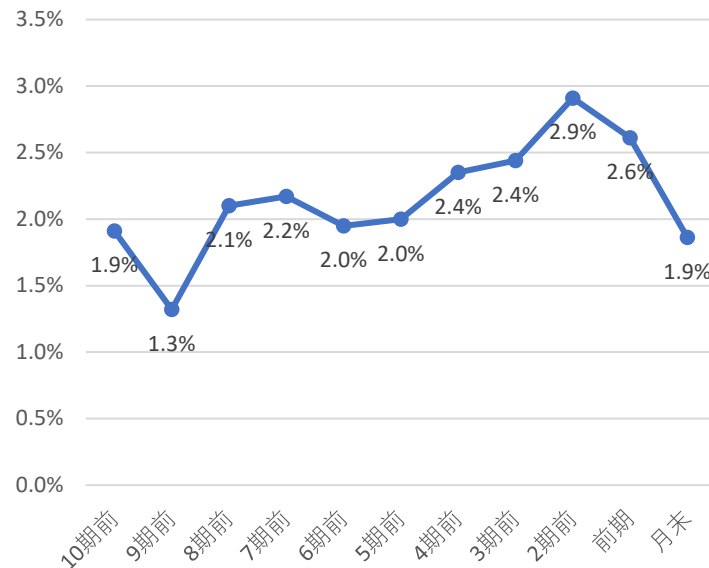
○ 6 点

◎ : 12・11・10 ○ : 9・8・7・6 △ : 5・4・3 × : 2・1・0

配当金・配当性向推移 | 増配3点 維持2点 減配0点



配当利回り推移



株主優待

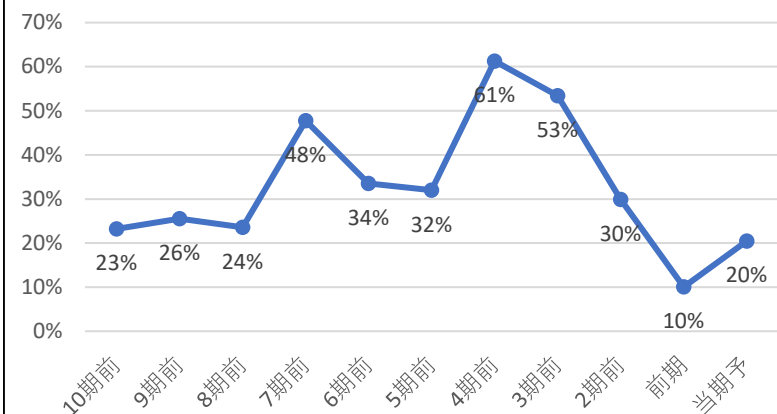
株主優待はないよ！
株で
円相当

直近10期の増配率

1.4倍

判定

◎
3



直近10年で最も高配当	3	◎
直近10年で2・3番目	2	○
直近10年で4・5番目	1	△
直近10年で5番目以降	0	×

直近10年で

10番目の配当利回り

判定
×
0

コナショック時利回り 2.95%

現在利回り 1.86%

コナショックより利回り 低い

5年平均利回り 2.5%

5年平均利回りより 低い

判定
×
0

30%未満	3	◎
30-50%	2	○
50-70%	1	△
70%以上	0	×

判定

◎
3

優待利回り(最低)

#DIV/0!

判定
×
0

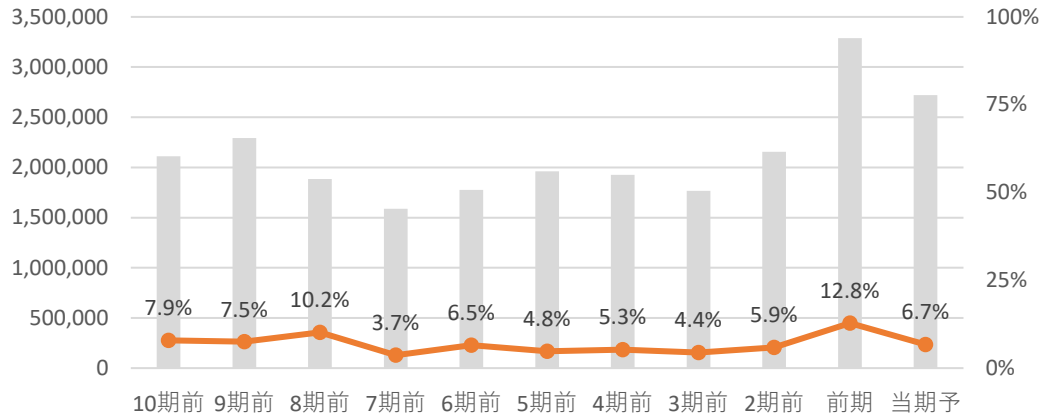
業績・財務判定

△ 3 点

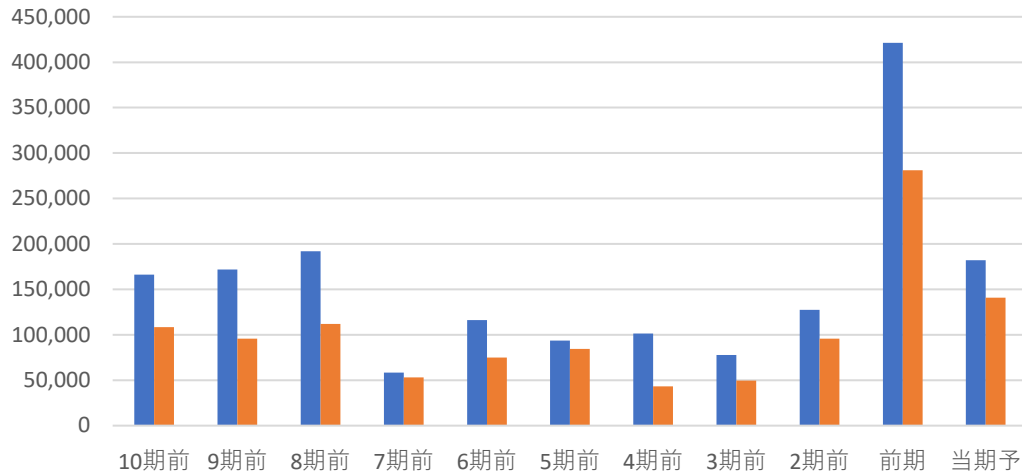
◎: 9・8 ○: 7・6・5 △: 4・3 ×: 2・1・0

売上高・営業利益率・営業利益・純利益推移

☑ 売上高前年比 -17% 営業利益率前年比 -6.12%



☑ 営業利益前年比 -56.8% 純利益前年比 -49.8%

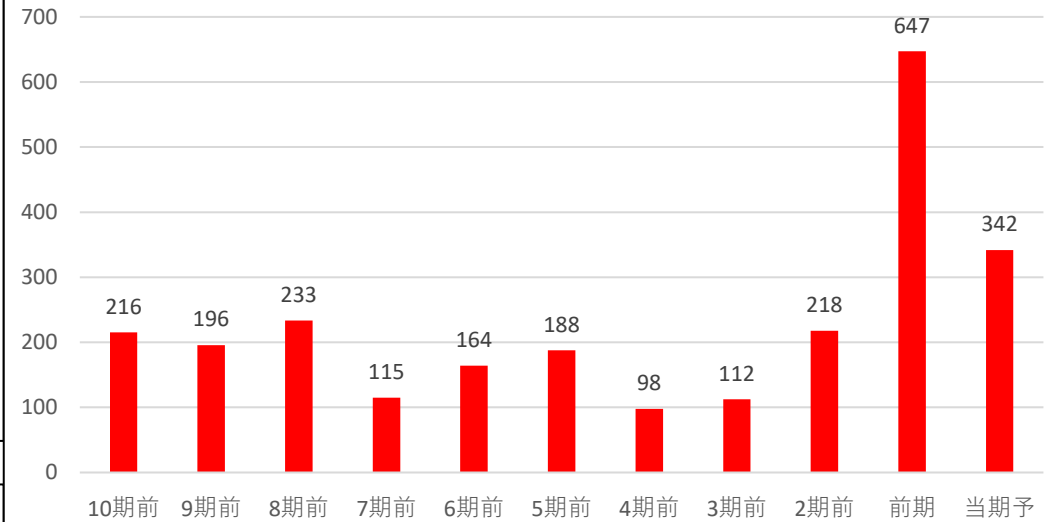


全て上昇	3	◎
2つ上昇	2	○
1つ上昇	1	△
全て減少	0	×

判定 ×
0

EPS推移

☑ EPS前年比 -47.2% 5年平均比 35%



前年・5年平均両方より上昇	3	◎
どちらかより上昇	2	○
両方より減少	0	×

判定 ○
2

自己資本比率

☑ 自己資本比率は50%未満で財務面に少し不安があるね！

自己資本比率 42.70%

70%以上	3	◎
50%以上70%未満	2	○
30%以上50%未満	1	△
30%未満	0	×

判定 △
1

コード	9513	銘柄名	電源開発	業種	電気・ガス	分類	超DF	規模	大型		
総合判定							備考欄				
<p>総合判定</p> <p>業績・財務判定</p> <p>配当判定</p>							割安判定	1	電気ガス	業種純利益	2
							配当判定	2	連続増配	期	連続
							業績・財務判定	1	非減配	25期	連続
							判定	イ マ イ チ	△	直近25期の赤字回数	0
							◎：9・8 ○：7・6・5 △：4・3 ×：2・1・0		株主還元方針 配当性向 30% 目安		
事業概要							ディフェンシブ銘柄条件				
電力各社への電力卸。石炭火力と水力が電源。大間原発の建設停滞。							株探より引用	①減配履歴	○		
企業情報							②リマン時騰落率	-16%			
株価	2,621	円	時価総額	1	兆円未満	③赤字履歴	○				
配当金	90	円	規模	大型	株	株主優待	30日時騰落率	-6%			
配当利回り (NISA補正)	3.43 4.23	%	決算月	3	月	無 株以上	2020.3月月足チャート				
4月20日 時点株価											

割安判定

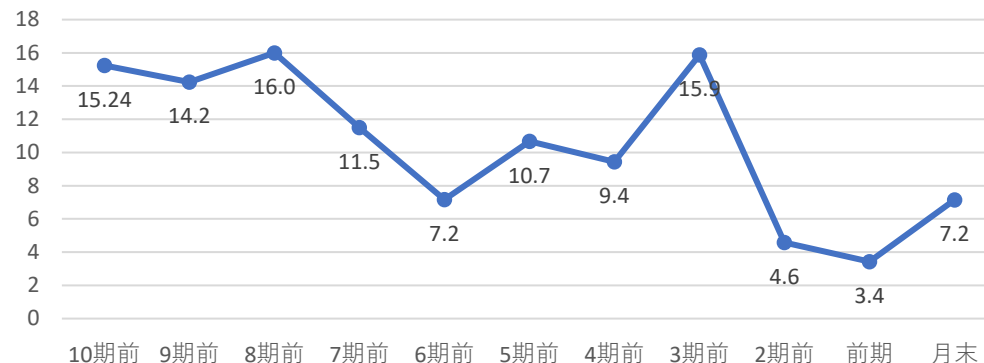
△ 6 点

◎ : 12・11・10 ○ : 9・8・7 △ : 6・5・4 × : 3・2・1・0

月足RSI 65

PER 7.2 5年平均 8.80 5年平均より **低い**

40未満	3	◎
40以上50未満	2	○
50以上60未満	1	△
60以上	0	×

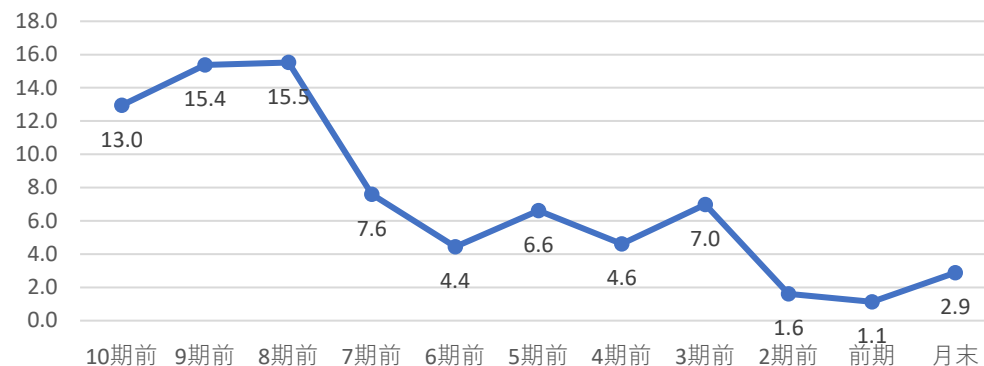
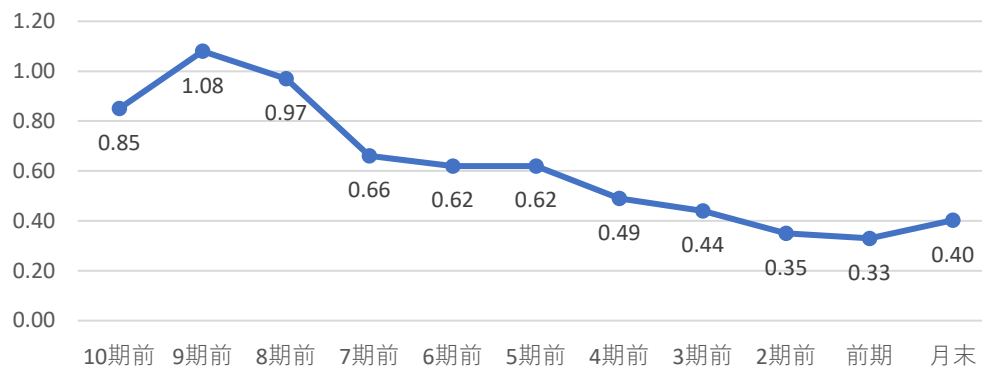


直近10年で最も低い	3点	◎	直近10年での低さ	3
直近10年で2・3番目	2点	○	判定	○
直近10年で4・5番目	1点	△	判定	2
直近10年で5番目以降	0点	×		

判定 **×**
0

PBR 0.40 5年平均 0.45 5年平均より **低い**

ミックス 2.88 5年平均 4.19 5年平均より **低い**



直近10年で最も低い	3点	◎	直近10年での低さ	3
直近10年で2・3番目	2点	○	判定	○
直近10年で4・5番目	1点	△	判定	2
直近10年で5番目以降	0点	×		

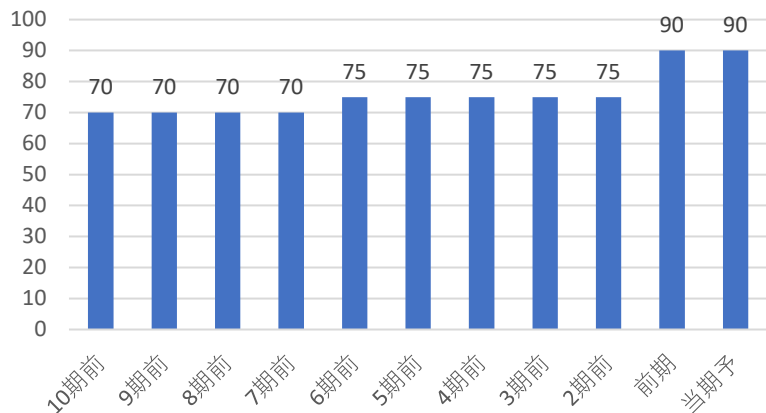
直近10年で最も低い	3点	◎	直近10年での低さ	3
直近10年で2・3番目	2点	○	判定	○
直近10年で4・5番目	1点	△	判定	2
直近10年で5番目以降	0点	×		

配当判定

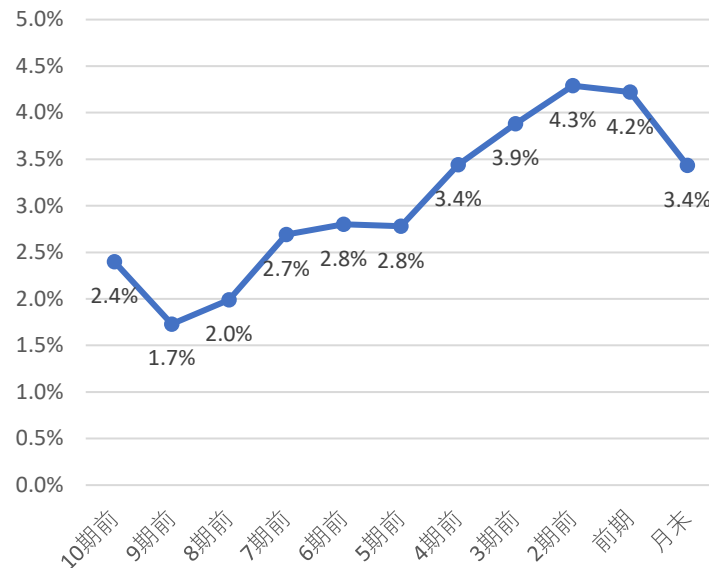
○ 6 点

◎ : 12・11・10 ○ : 9・8・7・6 △ : 5・4・3 × : 2・1・0

配当金・配当性向推移 | 増配3点 維持2点 減配0点



配当利回り推移



株主優待

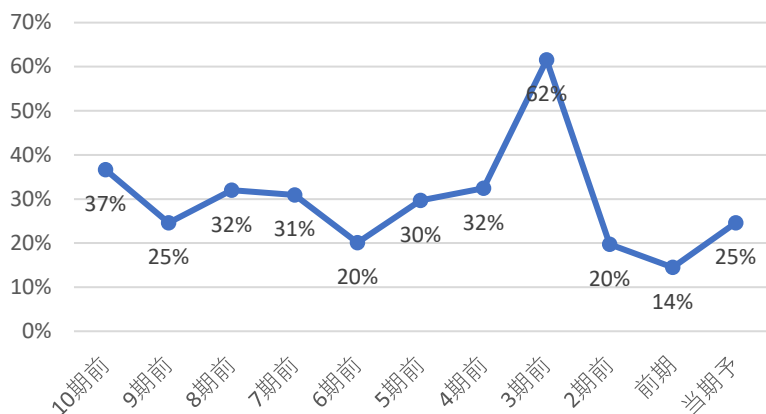
株主優待はないよ！
株で
円相当

直近10期の増配率

1.3倍

判定

○
2



直近10年で最も高配当 3 ◎
直近10年で2・3番目 2 ○
直近10年で4・5番目 1 △
直近10年で5番目以降 0 ×

直近10年で
5番目の配当利回り

判定
△
1

コナショック時利回り 3.44%
現在利回り 3.43%
コナショックより利回り 低い
5年平均利回り 3.7%
5年平均利回りより 低い

判定
×
0

30%未満	3	◎
30-50%	2	○
50-70%	1	△
70%以上	0	×

判定

◎
3

優待利回り(最低)

#DIV/0!

判定

×
0

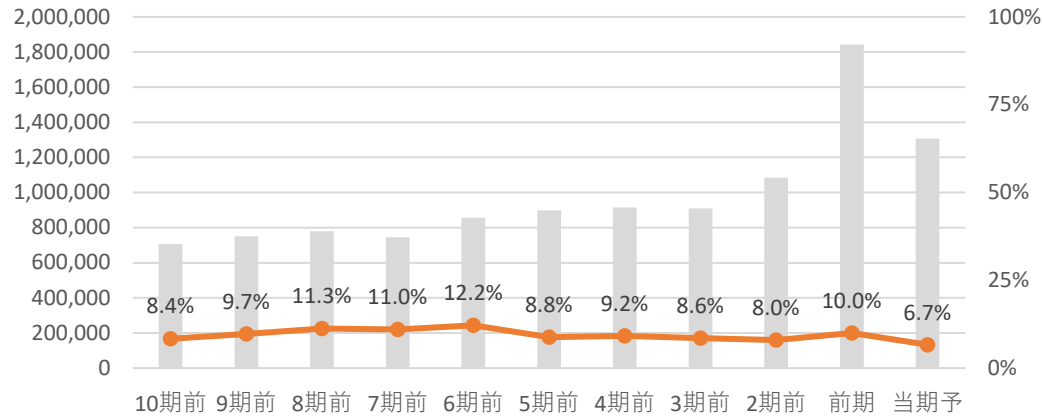
業績・財務判定

△ 3 点

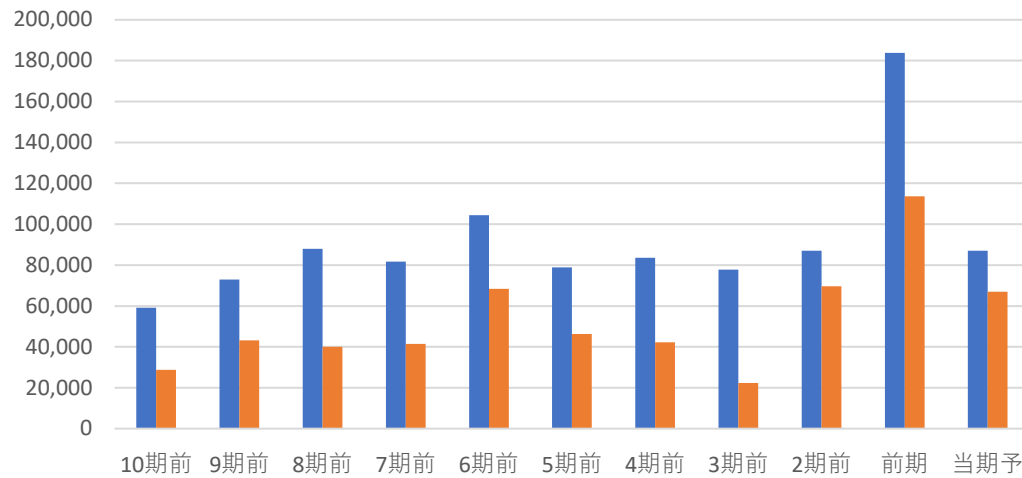
◎: 9・8 ○: 7・6・5 △: 4・3 ×: 2・1・0

売上高・営業利益率・営業利益・純利益推移

☑ 売上高前年比 -29% 営業利益率前年比 -3.33%



☑ 営業利益前年比 -52.7% 純利益前年比 -41.1%

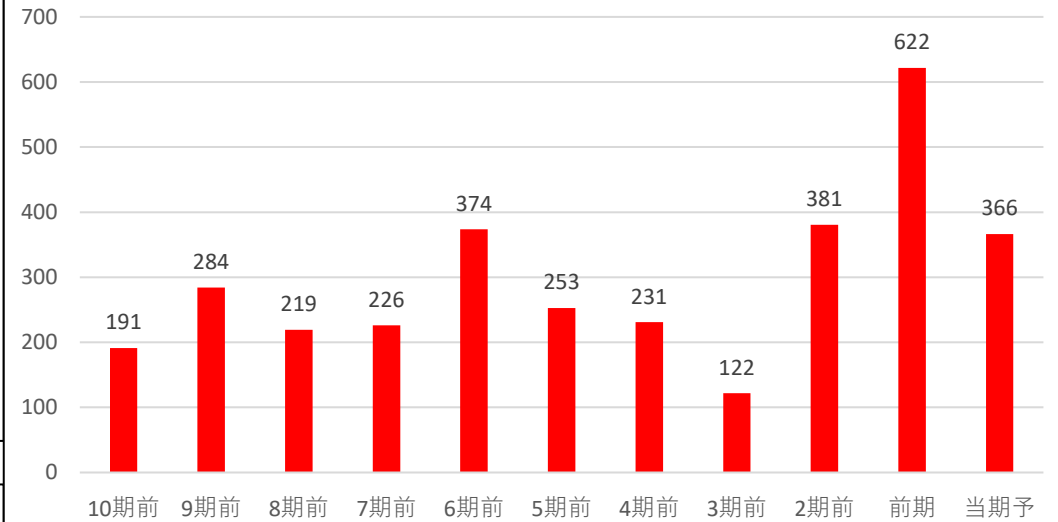


全て上昇	3	◎
2つ上昇	2	○
1つ上昇	1	△
全て減少	0	×

判定 ×
0

EPS推移

☑ EPS前年比 -41.0% 5年平均比 14%



前年・5年平均両方より上昇	3	◎
どちらかより上昇	2	○
両方より減少	0	×

判定 ○
2

自己資本比率

☑ 自己資本比率は50%未満で財務面に少し不安があるね!

自己資本比率 34.40%

70%以上	3	◎
50%以上70%未満	2	○
30%以上50%未満	1	△
30%未満	0	×

判定 △
1

コード	9532	銘柄名	大阪瓦斯	業種	電気・ガス	分類	超DF	規模	大型	
総合判定							備考欄			
<p>総合判定</p> <p>◎ : 9・8 ○ : 7・6・5 △ : 4・3 × : 2・1・0</p>							割安判定	1	電気ガス 業種純利益	3
							配当判定	2	連続増配	
							業績・財務判定	2	非減配	
							判定	割安	○	33期 連続
									5	直近25期の赤字回数
事業概要							株主還元方針			
京阪地盤の都市ガス2位。電力事業に注力。コージェネを推進。海外に積極投資。							株探より引用			
企業情報							累進配当 (中経計画)			
株価	3,219	円	時価総額	1	兆円以上	DOE採用 3.0%				
配当金	72.5	円	規模	大型	株	2027.3月期迄の中期経営計画				
配当利回り (NISA補正)	2.25 3.05	%	決算月	3	月	2027.3月期迄の中期経営計画				
4月20日 時点株価 https://www.osakagas.co.jp/company/press/pr2024/_icsFiles/afieldfile/2024/03/07/240307_5							3月7日 配当金増額修正			

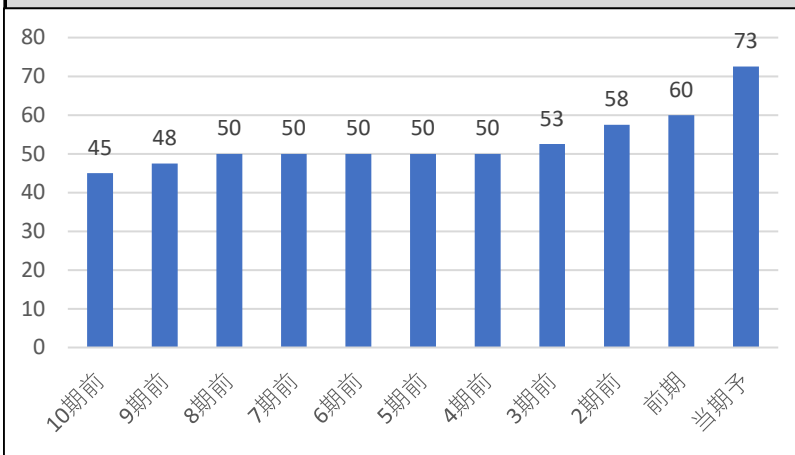
割安判定			△	5	点	◎ : 12・11・10 ○ : 9・8・7 △ : 6・5・4 × : 3・2・1・0																																																				
月足RSI	78					PER	11.3	5年平均	16.18	5年平均より	低い																																															
40未満	3	◎					<table border="1"> <caption>PER 10期前～月末</caption> <tr><th>期前</th><td>10期前</td><td>9期前</td><td>8期前</td><td>7期前</td><td>6期前</td><td>5期前</td><td>4期前</td><td>3期前</td><td>2期前</td><td>前期</td><td>月末</td></tr> <tr><th>値</th><td>19.5</td><td>13.7</td><td>10.7</td><td>14.4</td><td>23.2</td><td>27.0</td><td>20.3</td><td>11.1</td><td>6.7</td><td>15.9</td><td>11.3</td></tr> </table>					期前	10期前	9期前	8期前	7期前	6期前	5期前	4期前	3期前	2期前	前期	月末	値	19.5	13.7	10.7	14.4	23.2	27.0	20.3	11.1	6.7	15.9	11.3																							
期前	10期前	9期前	8期前	7期前	6期前	5期前	4期前	3期前	2期前	前期	月末																																															
値	19.5	13.7	10.7	14.4	23.2	27.0	20.3	11.1	6.7	15.9	11.3																																															
40以上50未満	2	○					直近10年で最も低い	3点	◎	直近10年での低さ	4																																															
50以上60未満	1	△					直近10年で2・3番目	2点	○	判定	△																																															
60以上	0	×					直近10年で4・5番目	1点	△	判定	1																																															
						直近10年で5番目以降	0点	×																																																		
PBR	0.83	5年平均	0.78	5年平均より		高い	ミックス	9.39	5年平均	13.12	5年平均より	低い																																														
<table border="1"> <caption>PBR 10期前～月末</caption> <tr><th>期前</th><td>10期前</td><td>9期前</td><td>8期前</td><td>7期前</td><td>6期前</td><td>5期前</td><td>4期前</td><td>3期前</td><td>2期前</td><td>前期</td><td>月末</td></tr> <tr><th>値</th><td>1.02</td><td>1.18</td><td>0.99</td><td>0.91</td><td>0.87</td><td>0.90</td><td>0.85</td><td>0.83</td><td>0.68</td><td>0.65</td><td>0.83</td></tr> </table>						期前	10期前	9期前	8期前	7期前	6期前	5期前	4期前	3期前	2期前	前期	月末	値	1.02	1.18	0.99	0.91	0.87	0.90	0.85	0.83	0.68	0.65	0.83	<table border="1"> <caption>ミックス 10期前～月末</caption> <tr><th>期前</th><td>10期前</td><td>9期前</td><td>8期前</td><td>7期前</td><td>6期前</td><td>5期前</td><td>4期前</td><td>3期前</td><td>2期前</td><td>前期</td><td>月末</td></tr> <tr><th>値</th><td>19.9</td><td>16.1</td><td>10.6</td><td>13.1</td><td>20.1</td><td>24.3</td><td>17.2</td><td>9.2</td><td>4.5</td><td>10.3</td><td>9.4</td></tr> </table>					期前	10期前	9期前	8期前	7期前	6期前	5期前	4期前	3期前	2期前	前期	月末	値	19.9	16.1	10.6	13.1	20.1	24.3	17.2	9.2	4.5	10.3	9.4
期前	10期前	9期前	8期前	7期前	6期前	5期前	4期前	3期前	2期前	前期	月末																																															
値	1.02	1.18	0.99	0.91	0.87	0.90	0.85	0.83	0.68	0.65	0.83																																															
期前	10期前	9期前	8期前	7期前	6期前	5期前	4期前	3期前	2期前	前期	月末																																															
値	19.9	16.1	10.6	13.1	20.1	24.3	17.2	9.2	4.5	10.3	9.4																																															
直近10年で最も低い	3点	◎	直近10年での低さ		3	直近10年で最も低い	3点	◎	直近10年での低さ		3																																															
直近10年で2・3番目	2点	○					直近10年で2・3番目	2点	○	判定	○																																															
直近10年で4・5番目	1点	△					直近10年で4・5番目	1点	△																																																	
直近10年で5番目以降	0点	×					直近10年で5番目以降	0点	×	判定	2																																															

配当判定

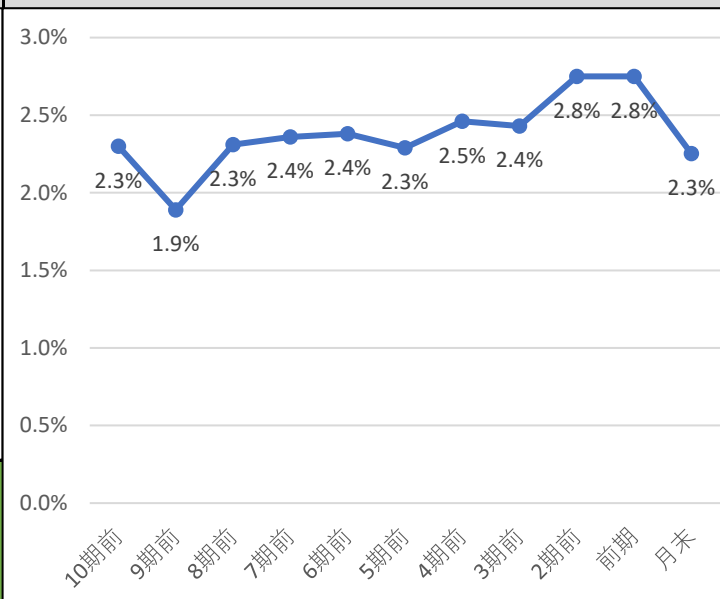
○ 6 点

◎ : 12・11・10 ○ : 9・8・7・6 △ : 5・4・3 × : 2・1・0

配当金・配当性向推移 | 増配3点 維持2点 減配0点



配当利回り推移



株主優待

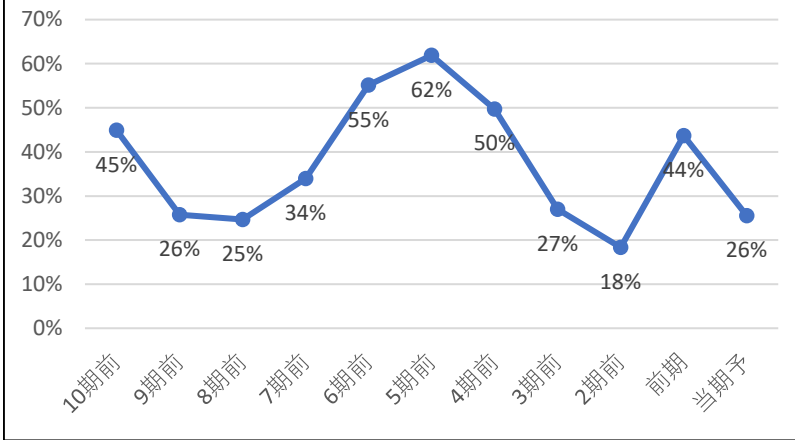
株主優待はないよ！
株で
円相当

直近10期の増配率

1.6倍

判定

◎
3



直近10年で最も高配当	3	◎
直近10年で2・3番目	2	○
直近10年で4・5番目	1	△
直近10年で5番目以降	0	×

直近10年で
10番目の配当利回り
判定 ×
0

コナショック時利回り	2.46%
現在利回り	2.25%
コナショックより利回り	低い
5年平均利回り	2.5%
5年平均利回りより	低い

30%未満	3	◎
30-50%	2	○
50-70%	1	△
70%以上	0	×

判定

◎
3

判定

×
0

優待利回り(最低)

#DIV/0!

判定

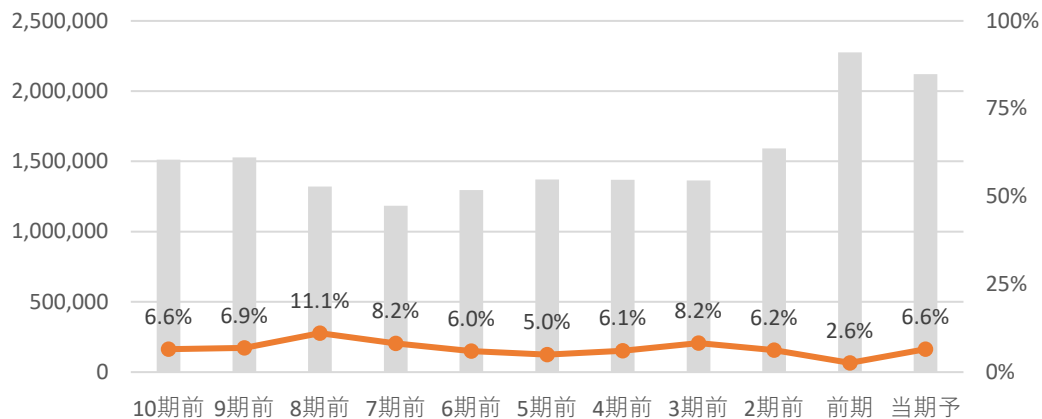
×
0

業績・財務判定 ○ 7 点

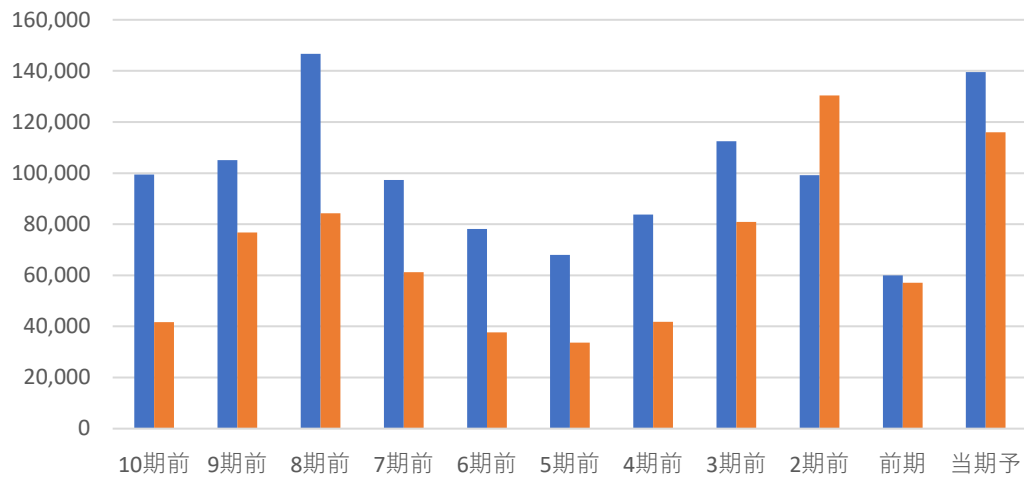
◎: 9・8 ○: 7・6・5 △: 4・3 ×: 2・1・0

売上高・営業利益率・営業利益・純利益推移

☑ 売上高前年比 -7% 営業利益率前年比 3.94%



☑ 営業利益前年比 132.5% 純利益前年比 103.1%

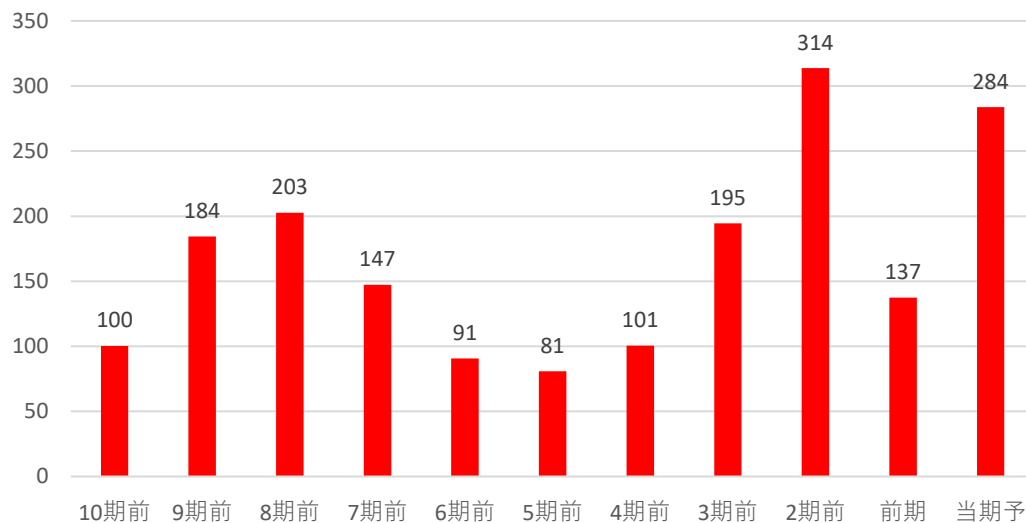


全て上昇	3	◎
2つ上昇	2	○
1つ上昇	1	△
全て減少	0	×

判定 ○ 2

EPS推移

☑ EPS前年比 106.5% 5年平均比 72%



前年・5年平均両方より上昇	3	◎
どちらかより上昇	2	○
両方より減少	0	×

判定 ◎ 3

自己資本比率

☑ 自己資本比率は50%以上で好財務企業だね!

自己資本比率 51.50%

70%以上	3	◎
50%以上70%未満	2	○
30%以上50%未満	1	△
30%未満	0	×

判定 ○ 2

コード	9533	銘柄名	東邦ガス	業種	電気・ガス	分類	超DF	規模	中型			
総合判定							備考欄					
<p>総合判定</p> <p>割安判定</p> <p>3</p> <p>2</p> <p>1</p> <p>0</p> <p>業績・財務判定</p> <p>配当判定</p>							割安判定	2	電気ガス	業種純利益		
							配当判定	3	連続増配	期	連続	
							業績・財務判定	1	非減配	34期	連続	
							判定	割安	○	直近25期の赤字回数		0
									◎ : 9・8 ○ : 7・6・5 △ : 4・3 × : 2・1・0	株主還元方針		総利益の4-5割を還元
事業概要							ディフェンシブ銘柄条件					
都市ガス大手。愛知、岐阜、三重が拠点。LPGに強み。コージェネ事業に注力。							株探より引用	①減配履歴	○			
企業情報							②リマン時騰落率		6%			
株価	3,584	円	時価総額	3,000	億円未満	③赤字履歴	○					
配当金	60	円	規模	中型	株	株主優待	30日時騰落率	33%				
配当利回り (NISA補正)	1.67 2.47	%	決算月	3	月	有株以上	2020.3月月足チャート					
4月20日 時点株価							3月21日 上方修正					

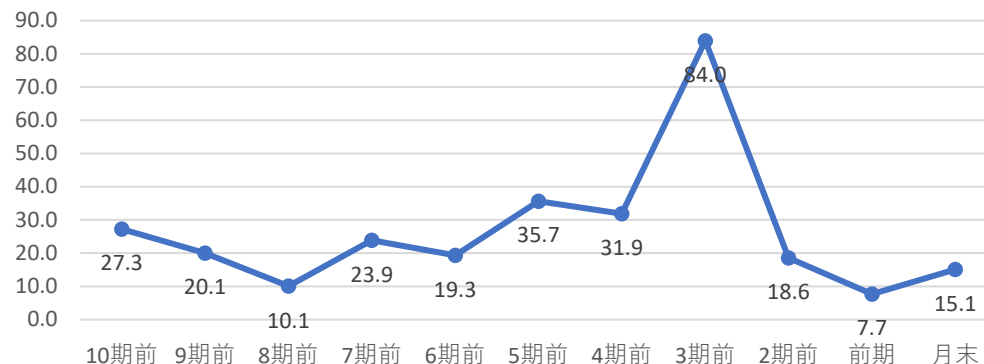
割安判定

○ 7 点

◎ : 12・11・10 ○ : 9・8・7 △ : 6・5・4 × : 3・2・1・0

月足RSI 59 PER 15.1 5年平均 35.55 5年平均より 低い

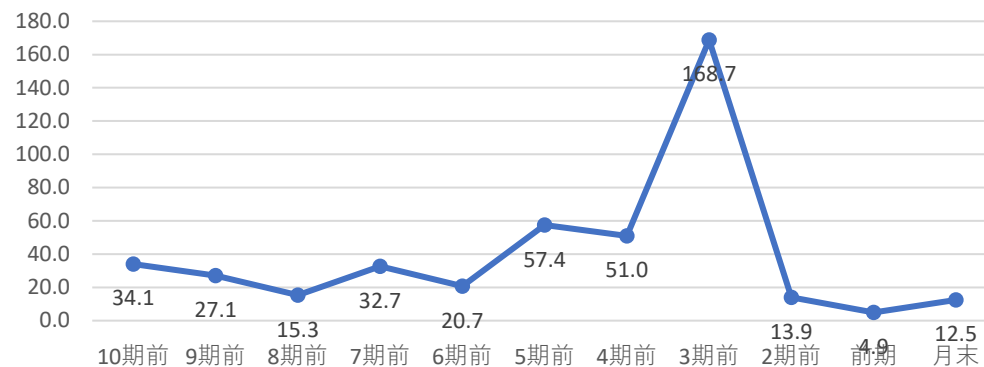
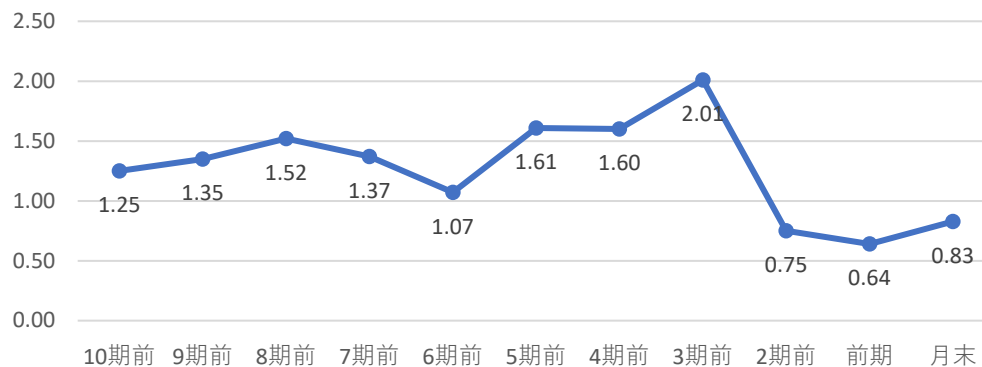
40未満	3	◎
40以上50未満	2	○
50以上60未満	1	△
60以上	0	×



判定 1

直近10年で最も低い	3点	◎	直近10年での低さ	3
直近10年で2・3番目	2点	○	判定	○
直近10年で4・5番目	1点	△	判定	2
直近10年で5番目以降	0点	×		

PBR 0.83 5年平均 1.32 5年平均より 低い ミックス 12.47 5年平均 59.21 5年平均より 低い



判定 2

直近10年で最も低い	3点	◎	直近10年での低さ	2
直近10年で2・3番目	2点	○	判定	○
直近10年で4・5番目	1点	△	判定	2
直近10年で5番目以降	0点	×		

配当判定 ◎ 10 点		◎ : 12・11・10 ○ : 9・8・7・6 △ : 5・4・3 × : 2・1・0			
配当金・配当性向推移 増配3点 維持2点 減配0点		配当利回り推移		株主優待	
				株主優待は下記の通りだよ！ 100株で 自社ポイント 円相当	
直近10期の増配率		判定 ○			
1.3倍		2			
		直近10年で最も高配当 3 ◎ 直近10年で2・3番目 2 ○ 直近10年で4・5番目 1 △ 直近10年で5番目以降 0 ×			
		直近10年で		判定 ○	
		3番目の配当利回り		2	
		コナショック時利回り 1.12% 現在利回り 1.67% コナショックより利回り 高い			
30%未満 3 ◎ 30-50% 2 ○ 50-70% 1 △ 70%以上 0 ×		判定 ◎			
		3			
		5年平均利回り 1.5% 5年平均利回りより 高い		判定 ◎	
		2		優待利回り(最低) 判定 ○	
				0.00% 判定 1	

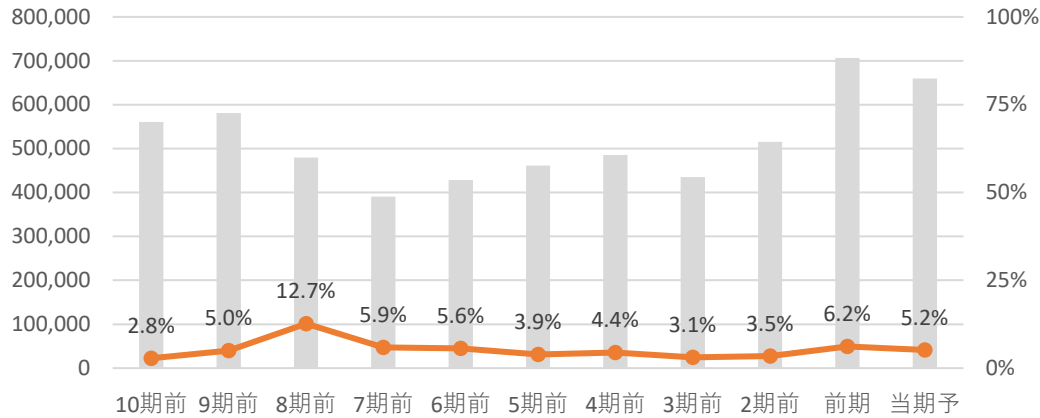
業績・財務判定

△ 4 点

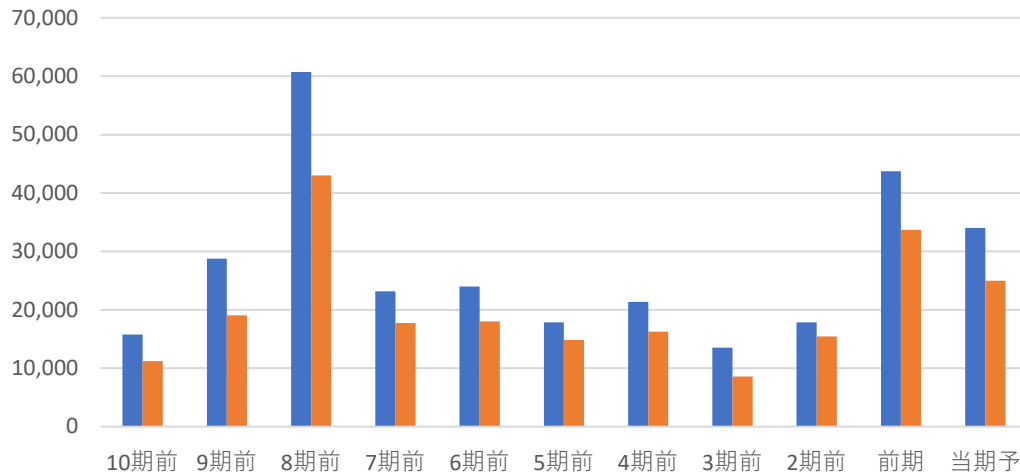
◎ : 9・8 ○ : 7・6・5 △ : 4・3 × : 2・1・0

売上高・営業利益率・営業利益・純利益推移

☑ 売上高前年比 -7% 営業利益率前年比 -1.04%



☑ 営業利益前年比 -22.3% 純利益前年比 -25.9%

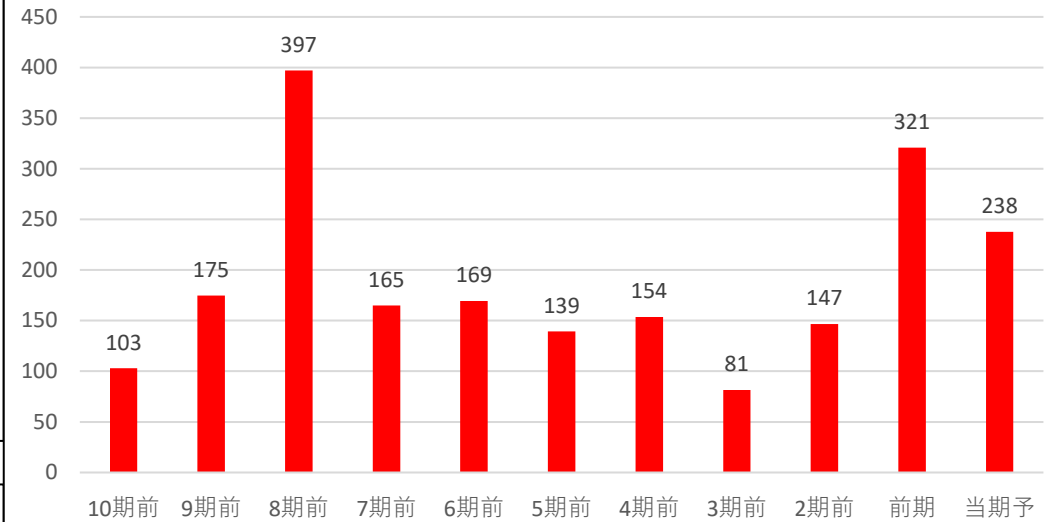


全て上昇	3	◎
2つ上昇	2	○
1つ上昇	1	△
全て減少	0	×

判定 ×
0

EPS推移

☑ EPS前年比 -25.9% 5年平均比 41%



前年・5年平均両方より上昇	3	◎
どちらかより上昇	2	○
両方より減少	0	×

判定 ○
2

自己資本比率

☑ 自己資本比率は50%以上で好財務企業だね!

自己資本比率 62.50%

70%以上	3	◎
50%以上70%未満	2	○
30%以上50%未満	1	△
30%未満	0	×

判定 ○
2