

コード	5802	銘柄名	住友電気工業	業種	非鉄金属	分類	景気敏感	規模	大型		
総合判定							備考欄				
<p>総合判定</p> <p>割安判定</p> <p>3</p> <p>2</p> <p>1</p> <p>0</p> <p>業績・財務判定</p> <p>配当判定</p>							割安判定	0	非鉄金属	業種純利益	2
							配当判定	1	連続増配		
							業績・財務判定	2	非減配		
							判定	イ マ イ チ	△	3期	連続
									3	直近25期の赤字回数	1
							◎ : 9・8	株主還元方針			
							○ : 7・6・5	具体性無			
							△ : 4・3				
							× : 2・1・0				
事業概要							ディフェンシブ銘柄条件				
電線最大手。車用ワイヤハーネスでは世界的。工具や通信インフラ、環境エネルギーなども。							株探より引用	①減配履歴	×		
企業情報							②リマン時騰落率	-62%			
株価	2,385	円	時価総額	1	兆円以上	③赤字履歴	×				
配当金	50	円	規模	大型	株	株主優待	30日時騰落率	-12%			
配当利回り (NISA補正)	2.10 2.89	%	決算月	3	月	無	株以上	2020.3月月足チャート			
4月20日 時点株価											

割安判定			× 0 点			◎ : 12・11・10 ○ : 9・8・7 △ : 6・5・4 × : 3・2・1・0											
月足RSI 72			PER 16.9			5年平均 13.68			5年平均より 高い								
40未満 3 ◎ 40以上50未満 2 ○ 50以上60未満 1 △ 60以上 0 ×																	
			直近10年で最も低い 3点 ◎			直近10年での低さ 9											
			判定 ×			直近10年で2・3番目 2点 ○			判定 ×								
			判定 0			直近10年で4・5番目 1点 △			判定 0								
			判定 0			直近10年で5番目以降 0点 ×			判定 0								
PBR 1.00			5年平均 0.71			5年平均より 高い			ミックス 16.88			5年平均 9.90			5年平均より 高い		
直近10年で最も低い 3点 ◎			直近10年での低さ 9						直近10年で最も低い 3点 ◎			直近10年での低さ 9					
直近10年で2・3番目 2点 ○			判定 ×			直近10年で2・3番目 2点 ○			判定 ×								
直近10年で4・5番目 1点 △			判定 0			直近10年で4・5番目 1点 △			判定 0								
直近10年で5番目以降 0点 ×			判定 0			直近10年で5番目以降 0点 ×			判定 0								

配当判定

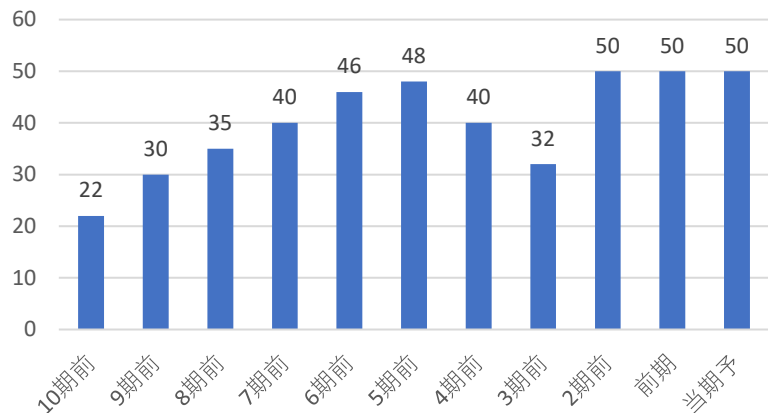


4

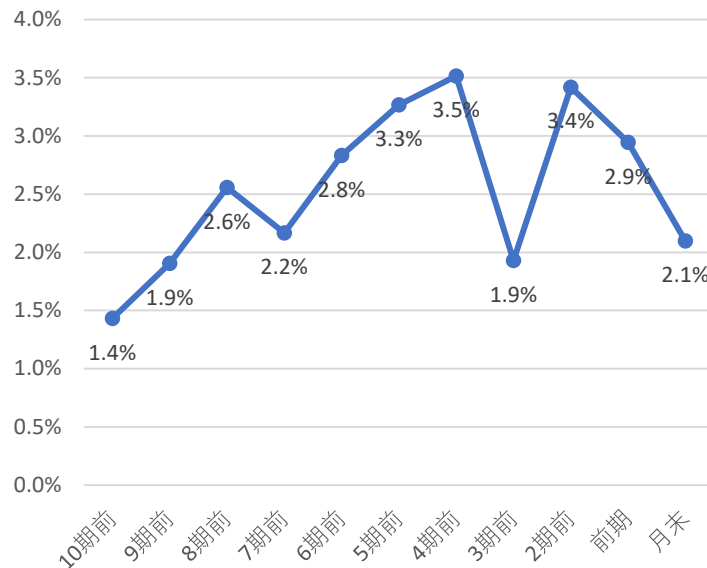
点

◎ : 12・11・10 ○ : 9・8・7・6 △ : 5・4・3 × : 2・1・0

配当金・配当性向推移 | 増配3点 維持2点 減配0点



配当利回り推移



株主優待

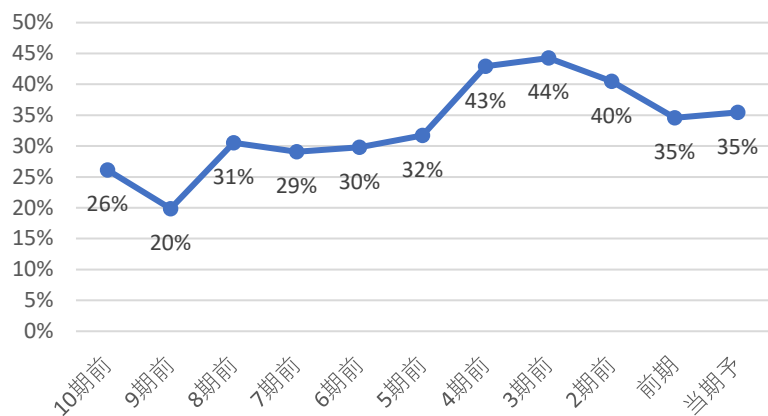
株主優待はないよ！
株で
円相当

直近10期の増配率

2.3倍

判定

○
2



直近10年で最も高配当 3 ◎
直近10年で2・3番目 2 ○
直近10年で4・5番目 1 △
直近10年で5番目以降 0 ×

直近10年で
8番目の配当利回り
判定 ×
0

コナショック時利回り 3.51%
現在利回り 2.10%
コナショックより利回り 低い
5年平均利回り 3.0%
5年平均利回りより 低い

判定 ×
0

優待利回り(最低) 判定 ×
#DIV/0! 判定 0

30%未満 3 ◎
30-50% 2 ○
50-70% 1 △
70%以上 0 ×

判定 ○
2

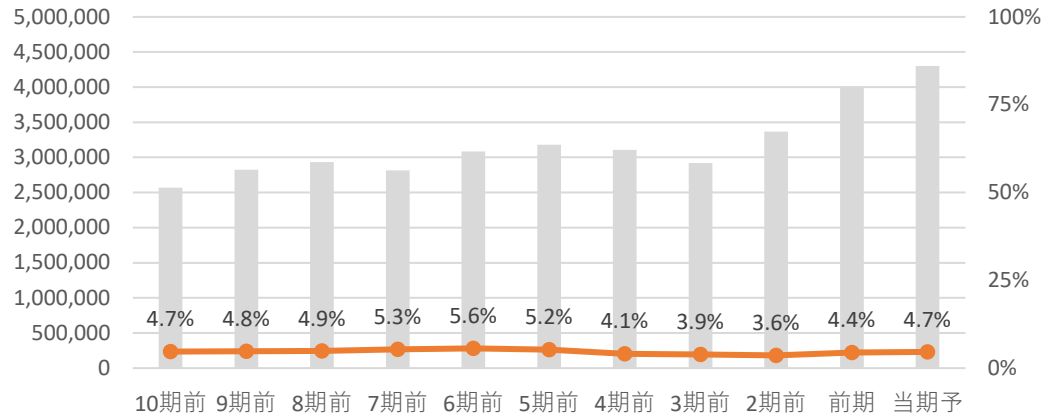
業績・財務判定

○ 5 点

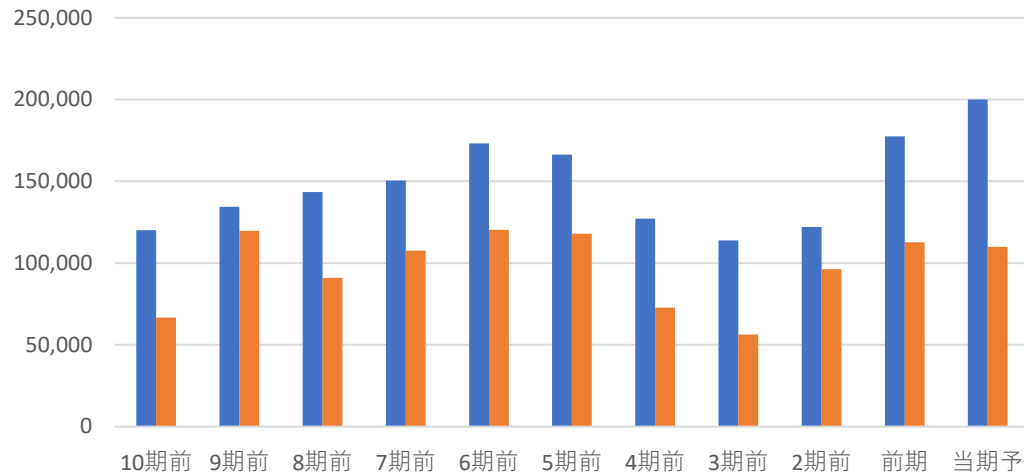
◎: 9・8 ○: 7・6・5 △: 4・3 ×: 2・1・0

売上高・営業利益率・営業利益・純利益推移

☑ 売上高前年比 7% 営業利益率前年比 0.22%



☑ 営業利益前年比 12.7% 純利益前年比 -2.4%

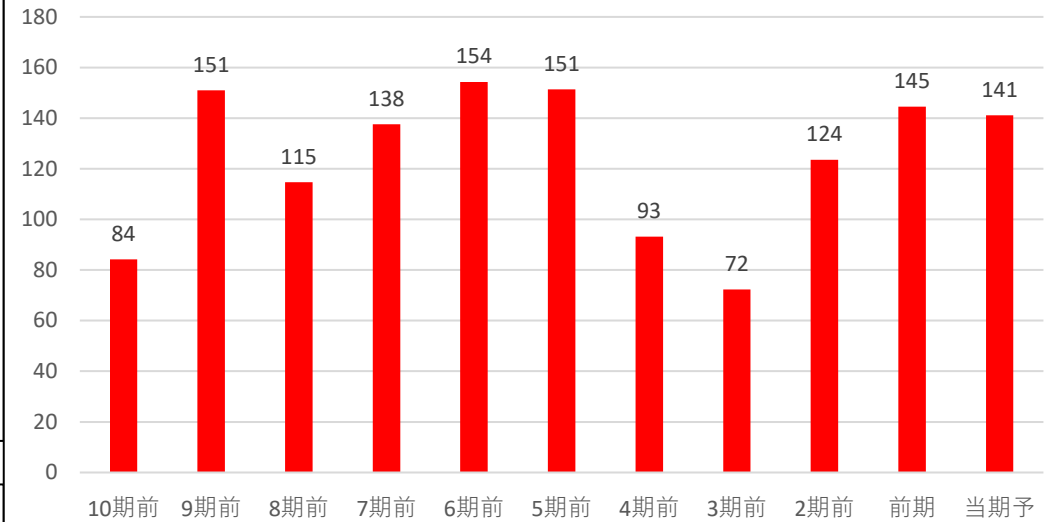


全て上昇	3	◎
2つ上昇	2	○
1つ上昇	1	△
全て減少	0	×

判定 ○ 2

EPS推移

☑ EPS前年比 -2.4% 5年平均比 21%



前年・5年平均両方より上昇	3	◎
どちらかより上昇	2	○
両方より減少	0	×

判定 ○ 2

自己資本比率

☑ 自己資本比率は50%未満で財務面に少し不安があるね!

自己資本比率 48.50%

70%以上	3	◎
50%以上70%未満	2	○
30%以上50%未満	1	△
30%未満	0	×

判定 △ 1

コード	5706	銘柄名	三井金属鉱業		業種	非鉄金属		分類	景気敏感	規模	中型
総合判定									備考欄		
<p>総合判定</p> <p>割安判定</p> <p>3</p> <p>2</p> <p>1</p> <p>0</p> <p>業績・財務判定</p> <p>配当判定</p>						割安判定	0	非鉄金属 業種純利益			
						配当判定	1	連続増配			
						業績・財務判定	2	非減配			
						判定	イ マ イ チ	△	12期	連続	
								3	直近25期の赤字回数 3		
						◎ : 9・8		株主還元方針			
						○ : 7・6・5		DOE採用 2.50%			
						△ : 4・3					
						× : 2・1・0					
事業概要									ディフェンシブ銘柄条件		
非鉄大手。銅箔で世界首位級。半導体材料にも強み。自動車部品に注力。									株探より引用		①減配履歴 ○
											②リマン時騰落率 -58%
企業情報											③赤字履歴 ×
株価		4,951	円	時価総額		3,000	億円未満				
配当金		140	円	規模		中型	株		株主優待		30日時騰落率 -30%
配当利回り		2.83	%	決算月		3	月		無 株以上		2020.3月月足チャート
配当利回り		3.62	%								
4月20日 時点株価											

割安判定			× 1 点			◎ : 12・11・10 ○ : 9・8・7 △ : 6・5・4 × : 3・2・1・0											
月足RSI 69			PER 15.7			5年平均 26.13			5年平均より 低い								
40未満 3 ◎ 40以上50未満 2 ○ 50以上60未満 1 △ 60以上 0 ×																	
			直近10年で最も低い 3点 ◎			直近10年での低さ 5											
			判定 ×			判定 △			判定 1								
			判定 0			判定 0			判定 1								
PBR 1.08			5年平均 0.88			5年平均より 高い			ミックス 16.93			5年平均 19.82			5年平均より 低い		
直近10年で最も低い 3点 ◎			直近10年での低さ 8			直近10年で最も低い 3点 ◎			直近10年での低さ 6								
直近10年で2・3番目 2点 ○			判定 ×			直近10年で2・3番目 2点 ○			判定 ×								
直近10年で4・5番目 1点 △			判定 0			直近10年で4・5番目 1点 △			判定 0								
直近10年で5番目以降 0点 ×			判定 0			直近10年で5番目以降 0点 ×			判定 0								

配当判定

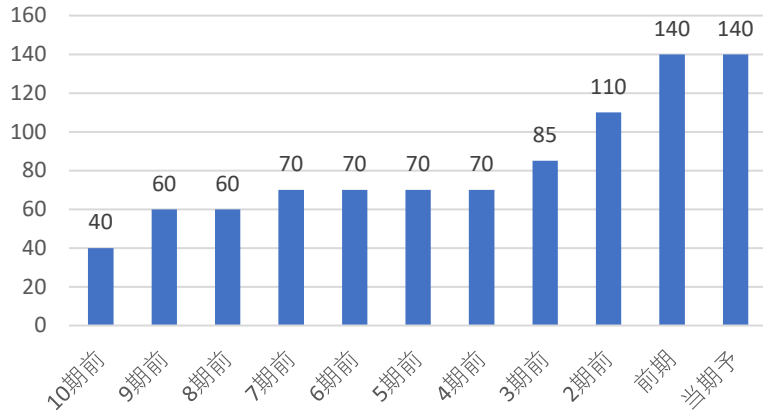


5

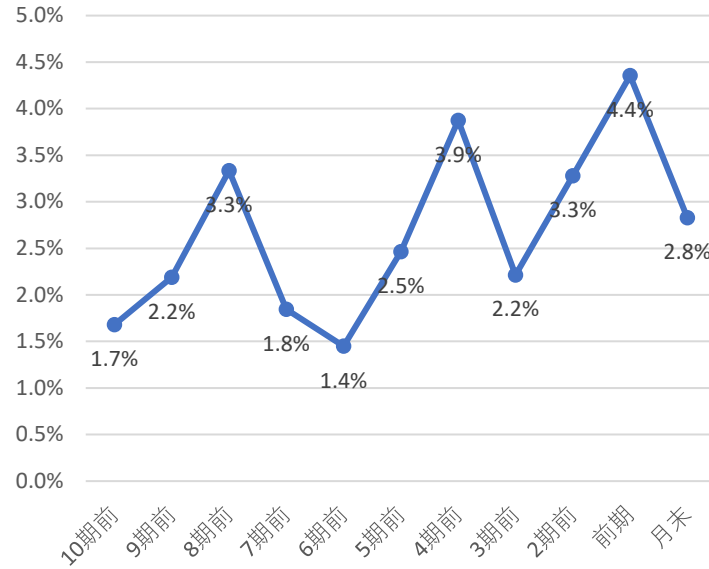
点

◎ : 12・11・10 ○ : 9・8・7・6 △ : 5・4・3 × : 2・1・0

配当金・配当性向推移 | 増配3点 維持2点 減配0点



配当利回り推移



株主優待

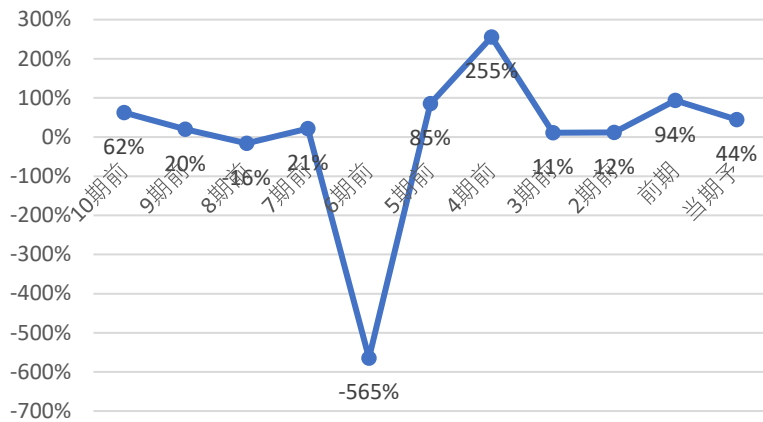
株主優待はないよ！
株で
円相当

直近10期の増配率

3.5倍

判定

○
2



直近10年で最も高配当 3 ◎
直近10年で2・3番目 2 ○
直近10年で4・5番目 1 △
直近10年で5番目以降 0 ×

直近10年で
5番目の配当利回り
判定 △
1

コナショック時利回り 3.87%

現在利回り 2.83%

コナショックより利回り 低い

5年平均利回り 3.2%

5年平均利回りより 低い

30%未満 3 ◎
30-50% 2 ○
50-70% 1 △
70%以上 0 ×

判定

○
2

判定

×
0

優待利回り(最低)

#DIV/0!

判定

×
0

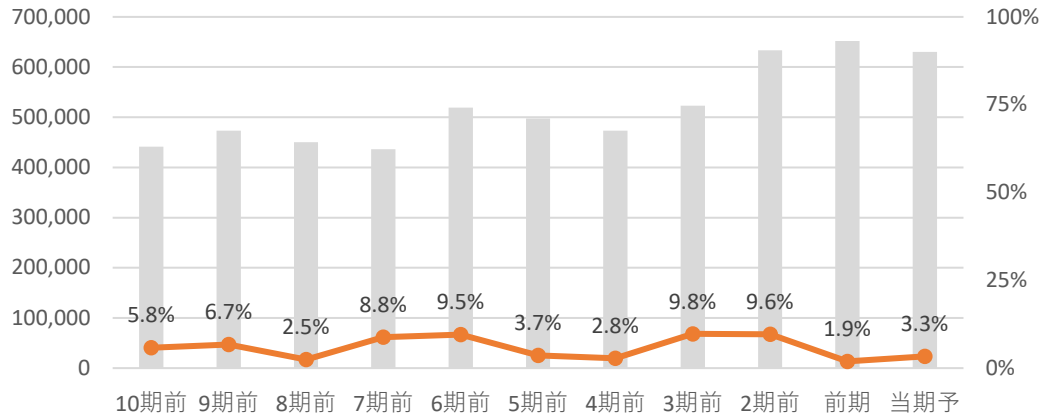
業績・財務判定

○ 5 点

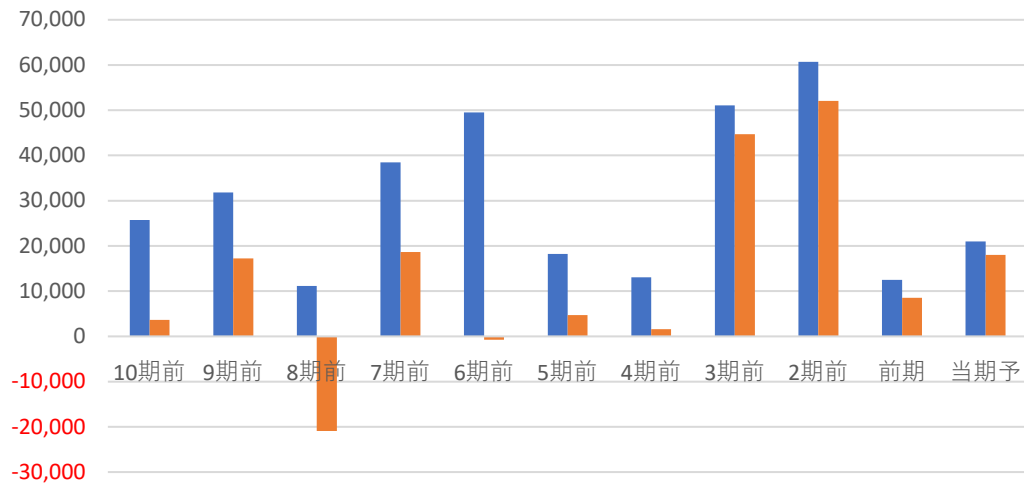
◎: 9・8 ○: 7・6・5 △: 4・3 ×: 2・1・0

売上高・営業利益率・営業利益・純利益推移

☑ 売上高前年比 -3% 営業利益率前年比 1.41%



☑ 営業利益前年比 67.6% 純利益前年比 111.5%

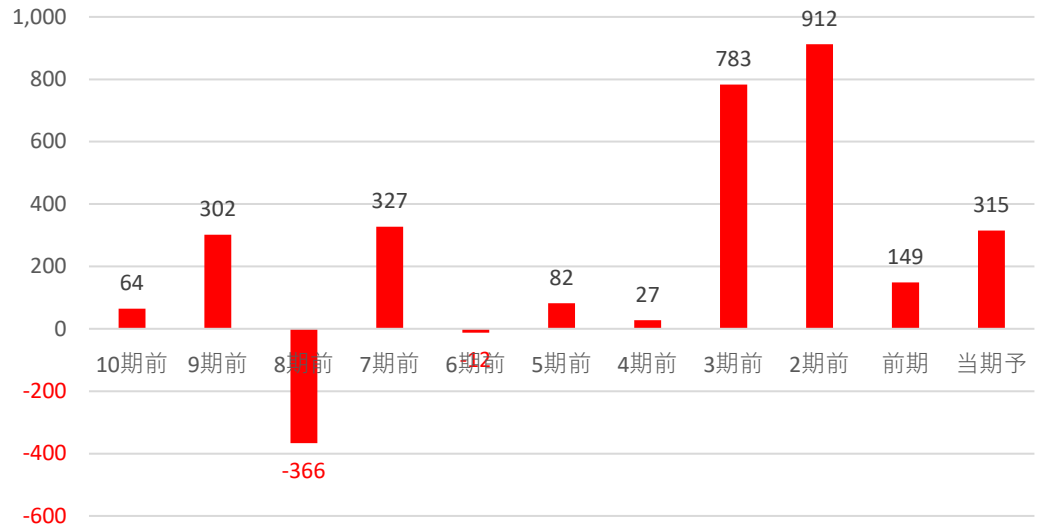


全て上昇	3	◎
2つ上昇	2	○
1つ上昇	1	△
全て減少	0	×

判定 ○ 2

EPS推移

☑ EPS前年比 111.3% 5年平均比 -19%



前年・5年平均両方より上昇	3	◎
どちらかより上昇	2	○
両方より減少	0	×

判定 ○ 2

自己資本比率

☑ 自己資本比率は50%未満で財務面に少し不安があるね!

自己資本比率 41.90%

70%以上	3	◎
50%以上70%未満	2	○
30%以上50%未満	1	△
30%未満	0	×

判定 △ 1

コード	5857	銘柄名	AREホールディングス	業種	非鉄金属	分類	景気敏感	規模	中型			
総合判定							備考欄					
<p>総合判定</p> <p>業績・財務判定</p> <p>割安判定</p> <p>配当判定</p>							割安判定	0	非鉄金属 業種純利益	連続増配	期	連続
							配当判定	1				
							業績・財務判定	0	非減配	15期	連続	
							判定	割高				×
								1	直近25期の赤字回数	2		
<p>◎ : 9・8</p> <p>○ : 7・6・5</p> <p>△ : 4・3</p> <p>× : 2・1・0</p>							株主還元方針 配当水準目減りさせない(基本) 配当性向 40% 目安					
事業概要							ディフェンシブ銘柄条件					
貴金属リサイクルと廃棄物処理の2本柱。都市鉱山から回収、環境保全事業。							株探より引用		①減配履歴 ○			
企業情報									②リマン時騰落率 未上場			
									③赤字履歴 ×			
株価		2,000	円	時価総額		3,000	億円未満					
配当金		90	円	規模		中型	株		株主優待 無 株以上			
配当利回り (NISA補正)		4.50 5.30	%	決算月		3	月					
4月20日 時点株価 https://www.asahiholdings.com/ir/stock/dividend/							2月29日 下方修正					

割安判定			× 2 点			◎ : 12・11・10 ○ : 9・8・7 △ : 6・5・4 × : 3・2・1・0						
月足RSI	49		PER	16.0	5年平均	9.63	5年平均より 高い					
40未満	3	◎										
40以上50未満	2	○										
50以上60未満	1	△										
60以上	0	×										
			判定 ○ 2			直近10年で最も低い 3点 ◎			直近10年での低さ 9			
			判定 × 0			直近10年で2・3番目 2点 ○			判定 × 0			
			判定 △ 0			直近10年で4・5番目 1点 △						
			判定 × 0			直近10年で5番目以降 0点 ×						
PBR	1.38	5年平均 1.54	5年平均より 低い			ミックス	22.01	5年平均	14.60	5年平均より 高い		
直近10年で最も低い 3点 ◎			直近10年での低さ 6			直近10年で最も低い 3点 ◎			直近10年での低さ 10			
直近10年で2・3番目 2点 ○			判定 × 0			直近10年で2・3番目 2点 ○			判定 × 0			
直近10年で4・5番目 1点 △						直近10年で4・5番目 1点 △						
直近10年で5番目以降 0点 ×						直近10年で5番目以降 0点 ×						

配当判定

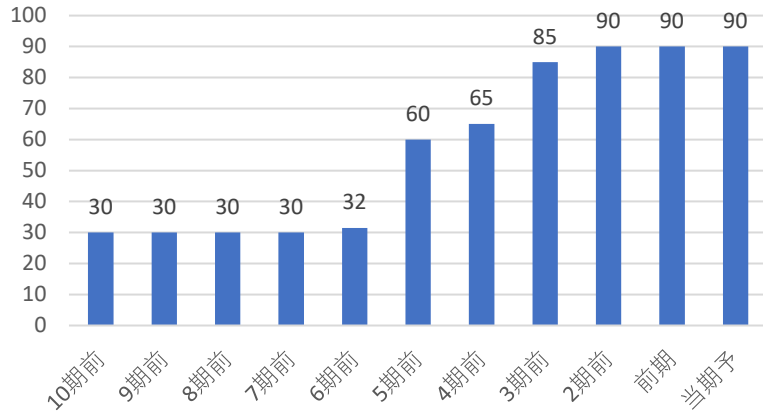


4

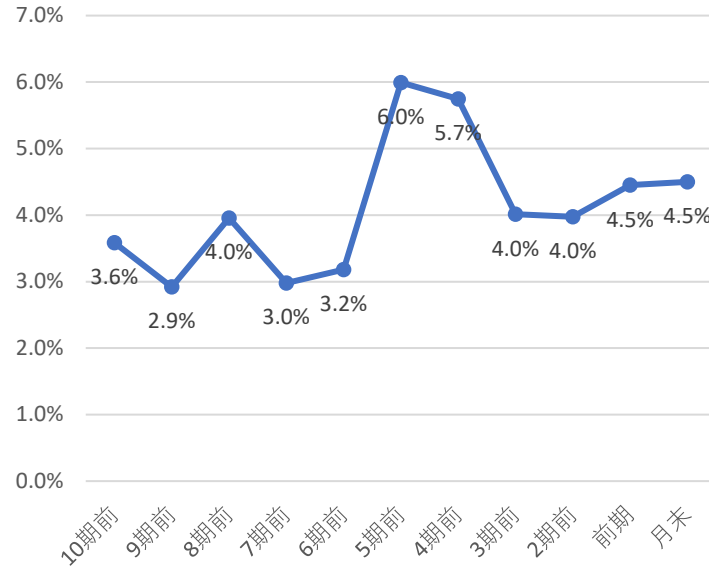
点

◎ : 12・11・10 ○ : 9・8・7・6 △ : 5・4・3 × : 2・1・0

配当金・配当性向推移 | 増配3点 維持2点 減配0点



配当利回り推移



株主優待

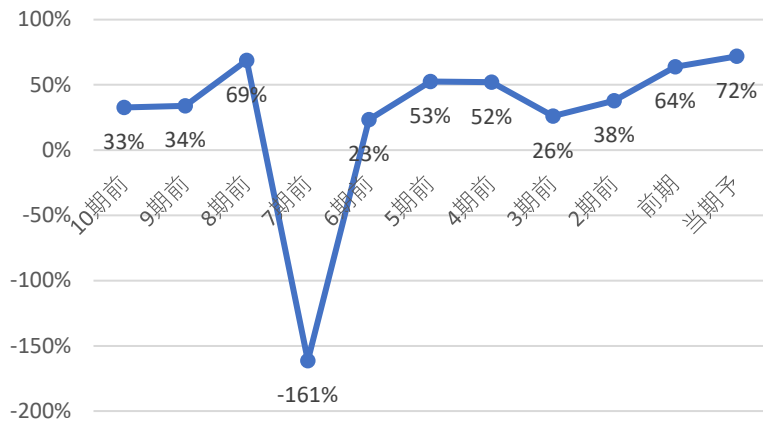
株主優待はないよ!
株で
円相当

直近10期の増配率

3.0倍

判定

○
2



直近10年で最も高配当	3	◎
直近10年で2・3番目	2	○
直近10年で4・5番目	1	△
直近10年で5番目以降	0	×

直近10年で
3番目の配当利回り
判定 ○
2

コナショック時利回り	5.74%
現在利回り	4.50%
コナショックより利回り	低い
5年平均利回り	4.8%
5年平均利回りより	低い

30%未満	3	◎
30-50%	2	○
50-70%	1	△
70%以上	0	×

判定 ×
0

判定 ×
0

優待利回り(最低)
#DIV/0!
判定 ×
0

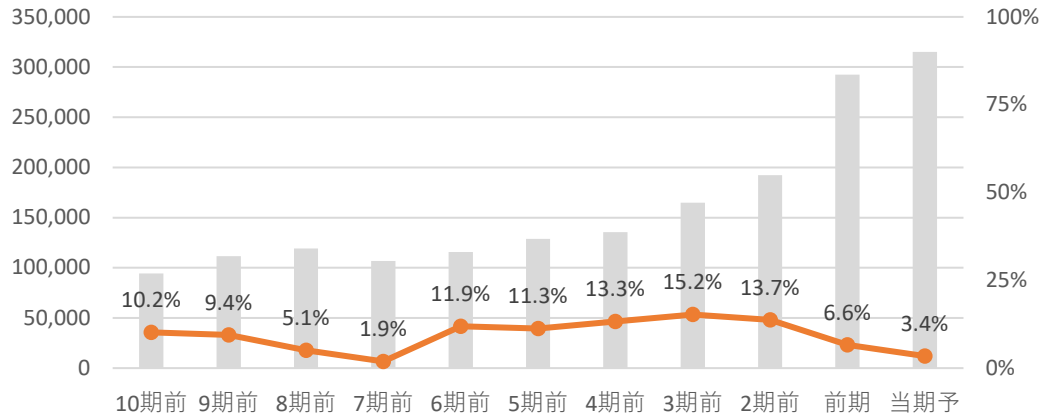
業績・財務判定

× 1 点

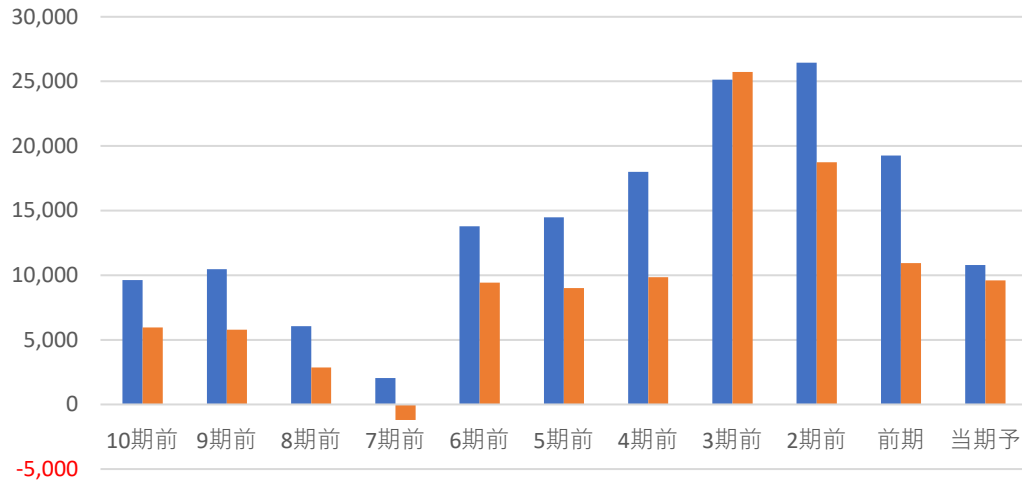
◎: 9・8 ○: 7・6・5 △: 4・3 ×: 2・1・0

売上高・営業利益率・営業利益・純利益推移

☑ 売上高前年比 8% 営業利益率前年比 -3.16%



☑ 営業利益前年比 -43.9% 純利益前年比 -12.2%

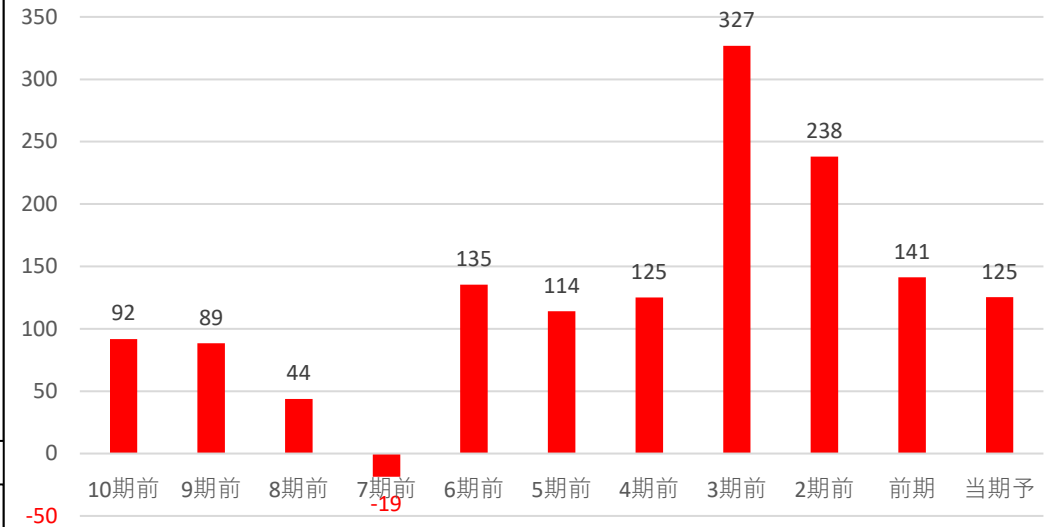


全て上昇	3	◎
2つ上昇	2	○
1つ上昇	1	△
全て減少	0	×

判定 △ 1

EPS推移

☑ EPS前年比 -11.3% 5年平均比 -34%



前年・5年平均両方より上昇	3	◎
どちらかより上昇	2	○
両方より減少	0	×

判定 × 0

自己資本比率

☑ 自己資本比率は30%未満で財務面にかなり不安があるね!

自己資本比率 26.40%

70%以上	3	◎
50%以上70%未満	2	○
30%以上50%未満	1	△
30%未満	0	×

判定 × 0